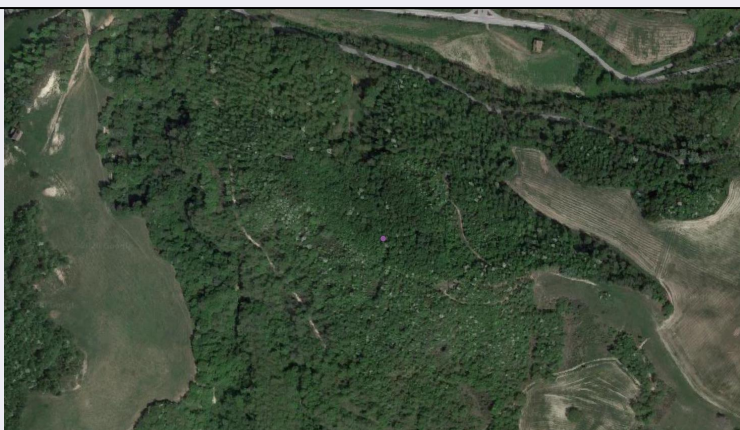


SCHEDA



CD - CODICI

TSK - Tipo scheda	SI
LIR - Livello ricerca	P
NCT - CODICE UNIVOCO	
NCTR - Codice regione	11
NCTN - Numero catalogo generale	00373998
ESC - Ente schedatore	S263
ECP - Ente competente	S263

OG - OGGETTO

OGT - OGGETTO	
OGTD - Definizione	area ad uso funerario
OGTT - Precisazione tipologica	tombe
OGTA - Livello di individuazione	sito individuato sulla base di dati bibliografici

LC - LOCALIZZAZIONE GEOGRAFICO-AMMINISTRATIVA

PVC - LOCALIZZAZIONE GEOGRAFICO-AMMINISTRATIVA

PVCS - Stato	ITALIA
PVCR - Regione	Marche
PVCP - Provincia	AP
PVCC - Comune	Montedinove
PVCL - Località	Contrada Santa Croce, Piaggiolo

GP - GEOREFERENZIAZIONE TRAMITE PUNTO

GPI - Identificativo Punto	1
GPL - Tipo di localizzazione	localizzazione fisica

GPD - DESCRIZIONE DEL PUNTO

GDPD - PUNTO

GPDPX - Coordinata X	2401793.484
GPDPY - Coordinata Y	4760012.956
GPM - Metodo di georeferenziazione	punto approssimato

GPT - Tecnica di georeferenziazione	rilievo da cartografia senza sopralluogo
GPP - Proiezione e Sistema di riferimento	GAUSS-BOAGA Est
GPB - BASE DI RIFERIMENTO	
GPBB - Descrizione sintetica	CTR Marche
GPBT - Data	1999
DT - CRONOLOGIA	
DTZ - CRONOLOGIA GENERICA	
DTZG - Fascia cronologica di riferimento	PERIODIZZAZIONI/ Storia/ Eta' antica/ Eta' romana
DTM - Motivazione cronologia	bibliografia
DA - DATI ANALITICI	
DES - DESCRIZIONE	
DESO - Descrizione	L'abate Agasucci, nel suo manoscritto, parla di una necropoli posta in Contrada Santa Croce (oggi Piaggiolo), sul versante sull'Aso che dà verso il Fosso del Dragone. A metà del monte, verso Sud, era presente la chiesa di S. Croce, nei suoi pressi furono rinvenute delle sepolture, alcune coperte da tegoloni.
NCS - Interpretazione	Area di sepolture pertinenti forse all'età romana.
MTP - MATERIALI PRESENTI	
MTPD - Definizione/tipo /percentuale	laterizi/ tegoloni
TU - CONDIZIONE GIURIDICA E VINCOLI	
CDG - CONDIZIONE GIURIDICA	
CDGG - Indicazione generica	proprietà Ente religioso cattolico
DO - FONTI E DOCUMENTI DI RIFERIMENTO	
FTA - DOCUMENTAZIONE FOTOGRAFICA	
FTAX - Genere	documentazione allegata
FTAP - Tipo	fotografia digitale (file)
FTAN - Codice identificativo	New_1596190160594
BIL - Citazione completa	Conta Gioia, Asculum II. Il territorio di Asculum in età romana, Pisa, Giardini editori e stampatori, 1982, V. I, p. 273, n. 273.
AD - ACCESSO AI DATI	
ADS - SPECIFICHE DI ACCESSO AI DATI	
ADSP - Profilo di accesso	2
ADSM - Motivazione	scheda di bene di proprietà privata
CM - COMPILAZIONE	
CMP - COMPILAZIONE	
CMPD - Data	2020
CMPN - Nome	Pizzimenti, Francesco
FUR - Funzionario responsabile	Mazzieri, Paola