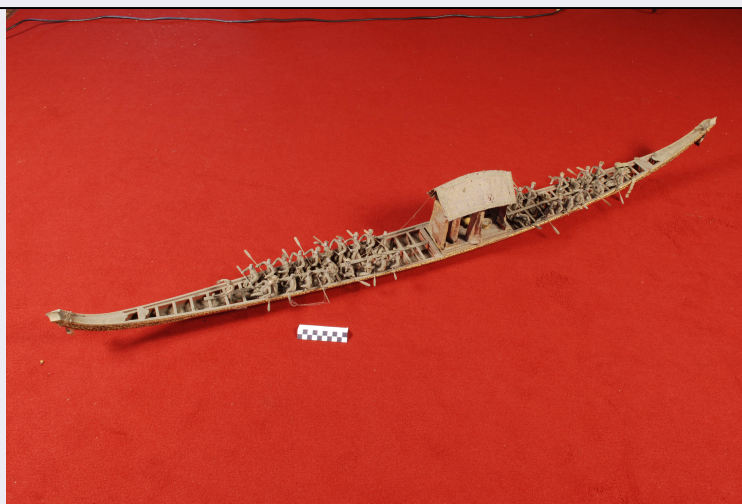


SCHEDA



CD - CODICI

TSK - Tipo Scheda	OA
LIR - Livello ricerca	P
NCT - CODICE UNIVOCO	
NCTR - Codice regione	01
NCTN - Numero catalogo generale	00410067
ESC - Ente schedatore	M270
ECP - Ente competente	M270

OG - OGGETTO

OGT - OGGETTO	
OGTD - Definizione	modellino
SGT - SOGGETTO	
SGTI - Identificazione	barca siamese

LC - LOCALIZZAZIONE GEOGRAFICO-AMMINISTRATIVA

PVC - LOCALIZZAZIONE GEOGRAFICO-AMMINISTRATIVA ATTUALE

PVCS - Stato	ITALIA
PVCR - Regione	Piemonte
PVCP - Provincia	TO
PVCC - Comune	Agliè

LDC - COLLOCAZIONE SPECIFICA

LDCT - Tipologia	castello
LDCN - Denominazione attuale	Castello di Agliè
LDCU - Indirizzo	Piazza Castello, 2
LDCS - Specifiche	piano nobile, sala d'angolo

UB - UBICAZIONE E DATI PATRIMONIALI

INV - INVENTARIO DI MUSEO O SOPRINTENDENZA

INVN - Numero	407
INVD - Data	1964

INV - INVENTARIO DI MUSEO O SOPRINTENDENZA

INVN - Numero 2431

INVD - Data 1927

INV - INVENTARIO DI MUSEO O SOPRINTENDENZA

INVN - Numero 2454

INVD - Data 1908

STI - STIMA

DT - CRONOLOGIA**DTZ - CRONOLOGIA GENERICA**

DTZG - Secolo XIX

DTS - CRONOLOGIA SPECIFICA

DTSI - Da 1800

DTSF - A 1899

DTM - Motivazione cronologia analisi stilistica

AU - DEFINIZIONE CULTURALE**ATB - AMBITO CULTURALE**

ATBD - Denominazione ambito Asia sud-orientale

ATBM - Motivazione dell'attribuzione analisi stilistica

MT - DATI TECNICI

MTC - Materia e tecnica legno/ intaglio

MTC - Materia e tecnica legno/ doratura

MTC - Materia e tecnica legno/ laccatura

MTC - Materia e tecnica vetro

MTC - Materia e tecnica stoffa

MIS - MISURE

MISU - Unità cm

MISA - Altezza 10

MISN - Lunghezza 156

CO - CONSERVAZIONE**STC - STATO DI CONSERVAZIONE**

STCC - Stato di conservazione mediocre

STCS - Indicazioni specifiche consumazione; perdita della laccatura

DA - DATI ANALITICI**DES - DESCRIZIONE**

DESO - Indicazioni sull'oggetto Modellino di imbarcazione realizzata in legno ad intaglio con all'interno piccole figure di uomini con remi. Doratura e laccatura esterna.

DESI - Codifica Iconclass NR

DESS - Indicazioni sul soggetto Suppellettili.

Riproduzione dell'Anekajatbhujonga, la più antica tra le 52 barche della flotta thailandese oggi conservate presso il Museo Nazionale

NSC - Notizie storico-critiche

delle Barche Reali, tutte costruite tra la metà dell'Ottocento e il 1994. L'imbarcazione era usata nelle parate cerimoniali. L'ingresso del modellino delle collezioni del Castello di Agliè è registrato nella Nota del 1882 al nr. 62 "Gondola siamese", tra gli oggetti provenienti dai viaggi di Tomaso, Duca di Genova in Oriente.

TU - CONDIZIONE GIURIDICA E VINCOLI**ACQ - ACQUISIZIONE**

ACQT - Tipo acquisizione	acquisto
ACQN - Nome	Stato italiano
ACQD - Data acquisizione	1939

CDG - CONDIZIONE GIURIDICA

CDGG - Indicazione generica	proprietà Stato
CDGS - Indicazione specifica	MiBACT

DO - FONTI E DOCUMENTI DI RIFERIMENTO**FTA - DOCUMENTAZIONE FOTOGRAFICA**

FTAX - Genere	documentazione allegata
FTAP - Tipo	fotografia digitale (file)
FTAA - Autore	Robino, Paolo
FTAD - Data	2016/00/00
FTAE - Ente proprietario	Complesso Monumentale del Castello Ducale, Giardino e Parco d'Agliè
FTAN - Codice identificativo	CDA_DIG05440
FTAF - Formato	jpg

FNT - FONTI E DOCUMENTI

FNTP - Tipo	relazione di ricerca
FNTA - Autore	Vergagni, Roberta
FNTT - Denominazione	Riscontro inventariale della collezione orientale del Castello di Agliè. Relazione finale
FNTD - Data	2017
FNTN - Nome archivio	Complesso Monumentale del Castello Ducale, Giardino e Parco d'Agliè
FNTS - Posizione	NR
FNTI - Codice identificativo	FN000012

FNT - FONTI E DOCUMENTI

FNTP - Tipo	registro inventariale
FNTA - Autore	[Chierici, Umberto]
FNTT - Denominazione	Castello di Agliè
FNTD - Data	1964
FNTF - Foglio/Carta	p. 23, n. 407
FNTN - Nome archivio	Torino, SABAP-To
FNTS - Posizione	Biblioteca (copia fotostatica)
FNTI - Codice identificativo	FN000001

FNT - FONTI E DOCUMENTI

FNTP - Tipo	registro inventariale
FNTT - Denominazione	Inventario del Castello ducale di Agliè
FNTD - Data	28/10/1927
FNTF - Foglio/Carta	p. 85, n. 2431
FNTN - Nome archivio	Torino, ASTo, Sezioni Riunite
FNTS - Posizione	Duca di Genova, Agliè, mazzo 63
FNTI - Codice identificativo	FN000002
FNT - FONTI E DOCUMENTI	
FNTP - Tipo	registro inventariale
FNTT - Denominazione	[Inventario generale del Castello ducale di Agliè]
FNTD - Data	1908
FNTF - Foglio/Carta	fasc. 19, n. 2454
FNTN - Nome archivio	Torino, ASTo, Sezioni Riunite
FNTS - Posizione	Duca di Genova, Agliè, mazzo 62
FNTI - Codice identificativo	FN000003
FNT - FONTI E DOCUMENTI	
FNTP - Tipo	trascrizione archivistica
FNTT - Denominazione	Oggetti spediti ad Agliè [cancellato: provenienti dai viaggi di S.A.R. il Duca di Genova]
FNTD - Data	1882
FNTF - Foglio/Carta	n. 62
FNTN - Nome archivio	Torino, ASTo, Sezioni Riunite
FNTS - Posizione	Duca di Genova, Agliè, mazzo 63
FNTI - Codice identificativo	FN000013
BIB - BIBLIOGRAFIA	
BIBX - Genere	bibliografia di corredo
BIBA - Autore	Caterina, Lucia
BIBD - Anno di edizione	2001
BIBH - Sigla per citazione	BI000100
BIBN - V., pp., nn.	pp. 115-121
AD - ACCESSO AI DATI	
ADS - SPECIFICHE DI ACCESSO AI DATI	
ADSP - Profilo di accesso	1
ADSM - Motivazione	scheda contenente dati liberamente accessibili
CM - COMPILAZIONE	
CMP - COMPILAZIONE	
CMPD - Data	2020
CMPN - Nome	Lucidi, David
RSR - Referente scientifico	Berretti, Luisa
FUR - Funzionario responsabile	Berretti, Luisa
AN - ANNOTAZIONI	
	Si presentano di seguito le trascrizioni dagli inventari relative

OSS - Osservazioni

all'oggetto: Sala bleù, N. 35. 2454. Modello di una lancia a remi Chinese in lacca rossa (Castello di Agliè 1908, fasc. 19); 1° piano nobile. Ambiente nr. 40, 2431. Gondola Siamese (Castello di Agliè 1927, p. 85); Sala d'angolo. 407. Modello di lunga canoa con rematori. Prua e poppa in metallo dorato come pure lungo tutto il bordo. lungo 160x20x15 Con tenda in stoffa a impressioni geometriche in oro 37 rematori in stoffa. 10000 lire (Castello di Agliè 1964, p. 23).