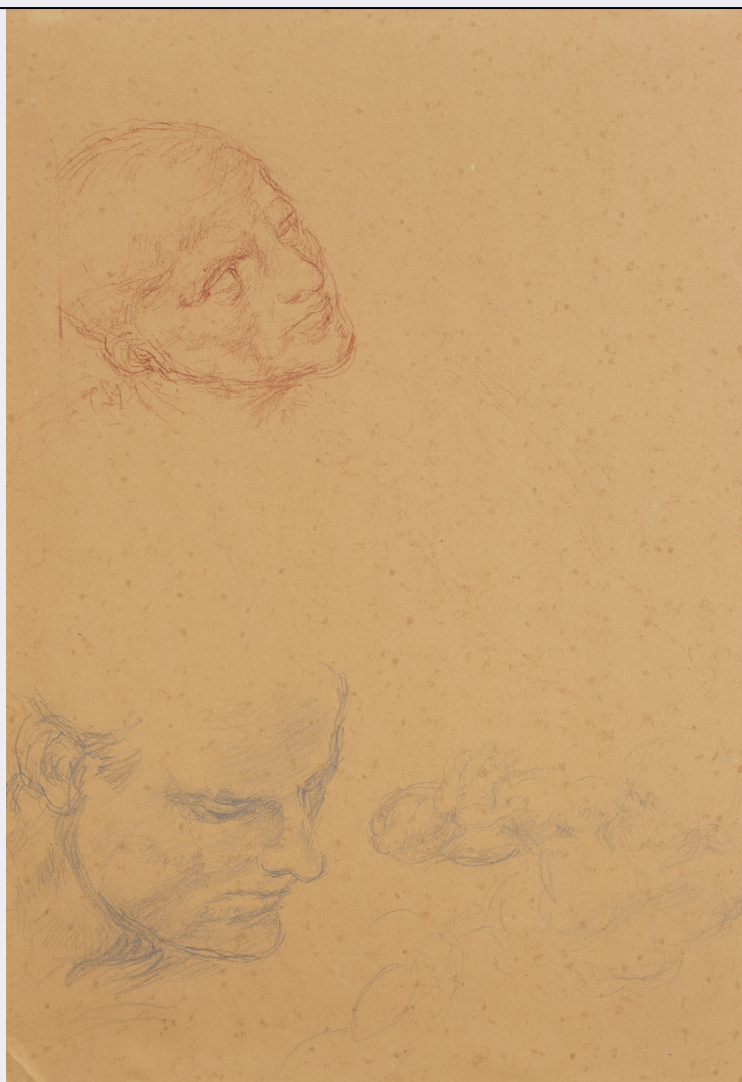


SCHEDA



CD - CODICI

TSK - Tipo Scheda	D
LIR - Livello ricerca	P
NCT - CODICE UNIVOCO	
NCTR - Codice regione	07
NCTN - Numero catalogo generale	00373680
ESC - Ente schedatore	C009056
ECP - Ente competente	S236

RV - RELAZIONI

ROZ - Altre relazioni	0700373679
-----------------------	------------

OG - OGGETTO

OGT - OGGETTO

OGTD - Definizione	disegno
OGTV - Identificazione	opera isolata

SGT - SOGGETTO

SGTI - Identificazione	San Lorenzo: testa maschile
SGTI - Identificazione	Testa maschile

SGTI - Identificazione	Busto maschile
LC - LOCALIZZAZIONE GEOGRAFICO-AMMINISTRATIVA	
PVC - LOCALIZZAZIONE GEOGRAFICO-AMMINISTRATIVA ATTUALE	
PVCS - Stato	ITALIA
PVCR - Regione	Liguria
PVCP - Provincia	SV
PVCC - Comune	Savona
LDC - COLLOCAZIONE SPECIFICA	
LDCT - Tipologia	palazzo
LDCQ - Qualificazione	pubblico
LDCN - Denominazione attuale	Palazzo Gavotti
LDCU - Indirizzo	Piazza Gilbert Chabrol civv. 1 - 2
LDCM - Denominazione raccolta	Museo d'arte di Palazzo Gavotti
LDCS - Specifiche	Piano II, sala di consultazione, cassetto 4
RO - RAPPORTO	
ROF - RAPPORTO OPERA FINALE/ORIGINALE	
ROFF - Stadio opera	copia parziale
ROFO - Opera finale /originale	San Lorenzo: nudo maschile; testa
ROFA - Autore opera finale /originale	Buonarroti Michelangelo
ROFD - Datazione opera finale/originale	1534-1536
ROFC - Collocazione opera finale/originale	Paesi Bassi/ Haarlem/ Teyler museum
RO - RAPPORTO	
ROF - RAPPORTO OPERA FINALE/ORIGINALE	
ROFF - Stadio opera	copia parziale
ROFS - Soggetto opera finale/originale	Due teste maschili e dannati
ROFA - Autore opera finale /originale	Buonarroti Michelangelo
ROFD - Datazione opera finale/originale	1534-1536
ROFC - Collocazione opera finale/originale	Gran Bretagna/ Londra/ British museum
RO - RAPPORTO	
ROF - RAPPORTO OPERA FINALE/ORIGINALE	
ROFF - Stadio opera	copia parziale
ROFS - Soggetto opera finale/originale	Due angeli senz'ali, due busti, gambe
ROFA - Autore opera finale /originale	Buonarroti Michelangelo (?)

ROFD - Datazione opera finale/originale	XVI (?)
ROFC - Collocazione opera finale/originale	Gran Bretagna/ Londra/ British museum
DT - CRONOLOGIA	
DTZ - CRONOLOGIA GENERICA	
DTZG - Secolo	XX
DTS - CRONOLOGIA SPECIFICA	
DTSI - Da	1950
DTSF - A	1986
DTM - Motivazione cronologia	analisi stilistica
AU - DEFINIZIONE CULTURALE	
AUT - AUTORE	
AUTM - Motivazione dell'attribuzione	contesto
AUTN - Nome scelto	Cuneo Renata
AUTA - Dati anagrafici	1903-1995
AUTH - Sigla per citazione	SVCUN001
MT - DATI TECNICI	
MTC - Materia e tecnica	carta gialla/ sanguigna, matita
MIS - MISURE	
MISU - Unità	cm
MISA - Altezza	47
MISL - Larghezza	33
FRM - Formato	rettangolare
CO - CONSERVAZIONE	
STC - STATO DI CONSERVAZIONE	
STCC - Stato di conservazione	buono
DA - DATI ANALITICI	
DES - DESCRIZIONE	
DESO - Indicazioni sull'oggetto	Disegno inserito a sinistra in passepartout bianco con il n. 0700373670; si veda la scheda fotografica 0700373670_FTA_2, allegata alla scheda di disegno 0700373670.
DESI - Codifica Iconclass	11H (LORENZO) : 31A243(+4)
DESI - Codifica Iconclass	31A244(+4)
DESI - Codifica Iconclass	31A222(+1)
DESS - Indicazioni sul soggetto	Personaggio: San Lorenzo. Parti anatomiche: testa.
DESS - Indicazioni sul soggetto	Parti anatomiche: testa.
DESS - Indicazioni sul soggetto	Parti anatomiche: busto.
	Per le due teste si rimanda alle NSC della scheda 0700373679. Per il busto accennato in basso a destra, si tratta della copia parziale (solo "la

NSC - Notizie storico-critiche

figura in atto di correre in avanti") del disegno n. 352 verso "Studi per un angelo delle lunette del «Giudizio universale»; studi per una figura in atto di correre in avanti; studio di gambe piegate" (de Tolnay Charles, Corpus dei disegni di Michelangelo, Ente della Casa Buonarroti, vol. III, Novara, Istituto Geografico De Agostini, 1978).

TU - CONDIZIONE GIURIDICA E VINCOLI**ACQ - ACQUISIZIONE**

ACQT - Tipo acquisizione	donazione
ACQN - Nome	Cuneo, Renata
ACQD - Data acquisizione	1986/07/26
ACQL - Luogo acquisizione	Savona

CDG - CONDIZIONE GIURIDICA

CDGG - Indicazione generica	proprietà Ente pubblico territoriale
CDGS - Indicazione specifica	Comune di Savona
CDGI - Indirizzo	Corso Italia civ. 19

DO - FONTI E DOCUMENTI DI RIFERIMENTO**FTA - DOCUMENTAZIONE FOTOGRAFICA**

FTAX - Genere	documentazione allegata
FTAP - Tipo	fotografia digitale (file)
FTAA - Autore	Spirito, Anna
FTAD - Data	2020/07
FTAE - Ente proprietario	Comune di Savona
FTAN - Codice identificativo	0700373680_FTA_1
FTAF - Formato	jpeg

BIB - BIBLIOGRAFIA

BIBX - Genere	bibliografia specifica
BIBA - Autore	Rossi Angelo
BIBD - Anno di edizione	2004
BIBH - Sigla per citazione	BCUN0003

BIB - BIBLIOGRAFIA

BIBX - Genere	bibliografia specifica
BIBA - Autore	Ragghianti Carlo Ludovico - Zanzi Emilio - Riolfo Marengo Silvio - Lagorio Gina - Cuneo Renata
BIBD - Anno di edizione	1981
BIBH - Sigla per citazione	BCUN0001

BIB - BIBLIOGRAFIA

BIBX - Genere	bibliografia specifica
BIBA - Autore	Zanzi Emilio
BIBD - Anno di edizione	1950
BIBH - Sigla per citazione	BCUN0002

AD - ACCESSO AI DATI**ADS - SPECIFICHE DI ACCESSO AI DATI**

ADSP - Profilo di accesso	1
ADSM - Motivazione	scheda contenente dati liberamente accessibili
CM - COMPILAZIONE	
CMP - COMPILAZIONE	
CMPD - Data	2020
CMPN - Nome	Gabbaria Mistrangelo, Luisa
CMPN - Nome	Gabbaria Mistrangelo, Pasquale
CMPN - Nome	Gianasso, Andrea
RSR - Referente scientifico	Collu, Rosalina
RSR - Referente scientifico	Gabbaria Mistrangelo, Pasquale
RSR - Referente scientifico	Gianasso, Andrea
FUR - Funzionario responsabile	De Cupis, Francesca
FUR - Funzionario responsabile	Masi, Chiara
RVM - TRASCRIZIONE PER INFORMATIZZAZIONE	
RVMD - Data	2020
RVMN - Nome	Gabbaria Mistrangelo, Luisa
AN - ANNOTAZIONI	
OSS - Osservazioni	Si rimanda alle osservazioni (campo OSS) della scheda 0700373573, per l'inquadramento sull'opera grafica di Renata Cuneo e sulla campagna di catalogazione dei 167 disegni di proprietà del Comune di Savona, e alle osservazioni della scheda 0700373646 per gli studi dai Maestri, dal Rinascimento al Moderno.