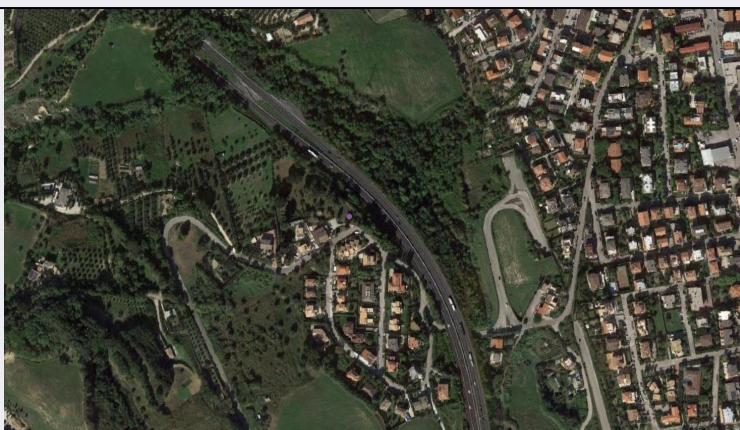


SCHEDA



CD - CODICI

TSK - Tipo scheda SI

LIR - Livello ricerca P

NCT - CODICE UNIVOCO

NCTR - Codice regione 11

NCTN - Numero catalogo generale 00374025

ESC - Ente schedatore S263

ECP - Ente competente S263

OG - OGGETTO

OGT - OGGETTO

OGTD - Definizione sito non identificato

OGTT - Precisazione tipologica strutture murarie, frammenti fittili

OGTA - Livello di individuazione sito individuato sulla base di ricerche territoriali

LC - LOCALIZZAZIONE GEOGRAFICO-AMMINISTRATIVA

PVC - LOCALIZZAZIONE GEOGRAFICO-AMMINISTRATIVA

PVCS - Stato ITALIA

PVCR - Regione Marche

PVCP - Provincia AP

PVCC - Comune San Benedetto del Tronto

PVCL - Località S. Lucia Alta

GP - GEOREFERENZIAZIONE TRAMITE PUNTO

GPI - Identificativo Punto 1

GPL - Tipo di localizzazione localizzazione fisica

GPD - DESCRIZIONE DEL PUNTO

GDPD - PUNTO

GPDPX - Coordinata X 2428161.824

GPDPY - Coordinata Y 4754614.789

GPM - Metodo di georeferenziazione punto esatto

GPT - Tecnica di georeferenziazione	rilievo da cartografia senza sopralluogo
GPP - Proiezione e Sistema di riferimento	GAUSS-BOAGA Est
GPB - BASE DI RIFERIMENTO	
GPBB - Descrizione sintetica	CTR Marche
GPBT - Data	1999
DT - CRONOLOGIA	
DTZ - CRONOLOGIA GENERICA	
DTZG - Fascia cronologica di riferimento	PERIODIZZAZIONI/ Storia/ Eta' antica/ Eta' romana
DTM - Motivazione cronologia	analisi delle strutture murarie
DA - DATI ANALITICI	
DES - DESCRIZIONE	
DESO - Descrizione	In località S. Lucia Alta, a breve distanza verso Ovest dalla chiesetta, è presente un'area di frammenti fittili e tracce di muratura che potrebbero indiziare la presenza di un insediamento rustico.
NCS - Interpretazione	Potrebbe trattarsi di un insediamento rustico.
MTP - MATERIALI PRESENTI	
MTPD - Definizione/tipo /percentuale	ceramica
MTPD - Definizione/tipo /percentuale	laterizi
TU - CONDIZIONE GIURIDICA E VINCOLI	
CDG - CONDIZIONE GIURIDICA	
CDGG - Indicazione generica	proprietà privata
DO - FONTI E DOCUMENTI DI RIFERIMENTO	
FTA - DOCUMENTAZIONE FOTOGRAFICA	
FTAX - Genere	documentazione allegata
FTAP - Tipo	fotografia digitale (file)
FTAN - Codice identificativo	New_1596451647569
BIL - Citazione completa	Palestini Maria, Carta archeologica del territorio sambenedettese, in Archeologia nell'area del Basso Tronto, Convegno di studi, San Benedetto del Tronto 3 Ottobre 1993, Tivoli, editrice Tipigraf, 1995, pp. 181-204.
AD - ACCESSO AI DATI	
ADS - SPECIFICHE DI ACCESSO AI DATI	
ADSP - Profilo di accesso	2
ADSM - Motivazione	scheda di bene di proprietà privata
CM - COMPILAZIONE	
CMP - COMPILAZIONE	
CMPD - Data	2020
CMPN - Nome	Pizzimenti, Francesco
FUR - Funzionario responsabile	Mazzieri, Paola

