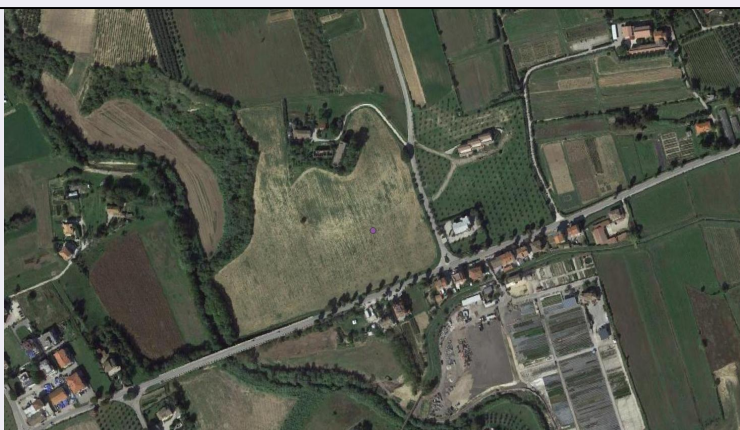


SCHEDA



CD - CODICI

TSK - Tipo scheda SI

LIR - Livello ricerca P

NCT - CODICE UNIVOCO

NCTR - Codice regione 11

NCTN - Numero catalogo generale 00374029

ESC - Ente schedatore S263

ECP - Ente competente S263

OG - OGGETTO

OGT - OGGETTO

OGTD - Definizione infrastruttura viaria

OGTT - Precisazione tipologica strada

OGTA - Livello di individuazione sito individuato sulla base di dati bibliografici

LC - LOCALIZZAZIONE GEOGRAFICO-AMMINISTRATIVA

PVC - LOCALIZZAZIONE GEOGRAFICO-AMMINISTRATIVA

PVCS - Stato ITALIA

PVCR - Regione Marche

PVCP - Provincia AP

PVCC - Comune Monsampolo del Tronto

PVCL - Località Bigattiera

GP - GEOREFERENZIAZIONE TRAMITE PUNTO

GPI - Identificativo Punto 1

GPL - Tipo di localizzazione localizzazione fisica

GPD - DESCRIZIONE DEL PUNTO

GPDP - PUNTO

GPDPX - Coordinata X 2421558.542

GPDPY - Coordinata Y 4748561.642

GPM - Metodo di georeferenziazione punto approssimato

GPT - Tecnica di georeferenziazione	rilievo da cartografia senza sopralluogo
GPP - Proiezione e Sistema di riferimento	GAUSS-BOAGA Est
GPB - BASE DI RIFERIMENTO	
GPBB - Descrizione sintetica	CTR Marche
GPBT - Data	1999
DT - CRONOLOGIA	
DTZ - CRONOLOGIA GENERICA	
DTZG - Fascia cronologica di riferimento	PERIODIZZAZIONI/ Storia/ Eta' antica/ Eta' romana
DTM - Motivazione cronologia	bibliografia
DA - DATI ANALITICI	
DES - DESCRIZIONE	
DESO - Descrizione	Subito a monte dell'attuale strada Salaria, presso la Bigattiera, scavi per le condotte d'acqua misero in luce un tratto di "robusto selciato" non segnalato alla Soprintendenza, né documentato.
NCS - Interpretazione	Strada.
MTP - MATERIALI PRESENTI	
MTPA - Assenza	NR
TU - CONDIZIONE GIURIDICA E VINCOLI	
CDG - CONDIZIONE GIURIDICA	
CDGG - Indicazione generica	proprietà privata
DO - FONTI E DOCUMENTI DI RIFERIMENTO	
FTA - DOCUMENTAZIONE FOTOGRAFICA	
FTAX - Genere	documentazione allegata
FTAP - Tipo	fotografia digitale (file)
FTAN - Codice identificativo	New_1596793421441
BIL - Citazione completa	Lucentini Nora - Miritello Mara, Monsampolo del Tronto (AP), in Picus, XXXII (2012), pp. 247-256: 253, n. 28.
BIL - Citazione completa	L. Girolami, La storia di Monsampolo del Tronto, in "Flash" 106 (1997), pp. 30-32,
AD - ACCESSO AI DATI	
ADS - SPECIFICHE DI ACCESSO AI DATI	
ADSP - Profilo di accesso	2
ADSM - Motivazione	scheda di bene di proprietà privata
CM - COMPILAZIONE	
CMP - COMPILAZIONE	
CMPD - Data	2020
CMPN - Nome	Pizzimenti, Francesco
FUR - Funzionario responsabile	Mazzieri, Paola