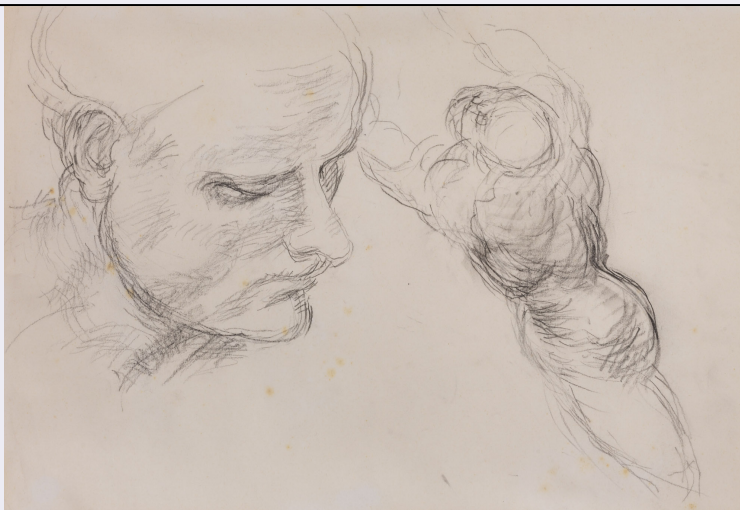


SCHEDA



CD - CODICI

TSK - Tipo Scheda	D
LIR - Livello ricerca	P
NCT - CODICE UNIVOCO	
NCTR - Codice regione	07
NCTN - Numero catalogo generale	00373681
ESC - Ente schedatore	C009056
ECP - Ente competente	S236

RV - RELAZIONI

ROZ - Altre relazioni	0700373679
ROZ - Altre relazioni	0700373678

OG - OGGETTO

OGT - OGGETTO

OGTD - Definizione	disegno
OGTV - Identificazione	opera isolata

SGT - SOGGETTO

SGTI - Identificazione	Testa maschile
SGTI - Identificazione	Angelo senz'ali

LC - LOCALIZZAZIONE GEOGRAFICO-AMMINISTRATIVA

PVC - LOCALIZZAZIONE GEOGRAFICO-AMMINISTRATIVA ATTUALE

PVCS - Stato	ITALIA
PVCR - Regione	Liguria
PVCP - Provincia	SV
PVCC - Comune	Savona

LDC - COLLOCAZIONE SPECIFICA

LDCT - Tipologia	palazzo
LDCQ - Qualificazione	pubblico
LDCN - Denominazione attuale	Palazzo Gavotti

LDCU - Indirizzo	Piazza Gilbert Chabrol civv. 1 - 2
LDCM - Denominazione raccolta	Museo d'arte di Palazzo Gavotti
LDCS - Specifiche	Piano II, sala di consultazione, cassetto 5

RO - RAPPORTO

ROF - RAPPORTO OPERA FINALE/ORIGINALE

ROFF - Stadio opera	copia parziale
ROFS - Soggetto opera finale/originale	Due teste maschili e dannati
ROFA - Autore opera finale /originale	Buonarroti Michelangelo
ROFD - Datazione opera finale/originale	1534-1536
ROFC - Collocazione opera finale/originale	Gran Bretagna/ Londra/ British museum

RO - RAPPORTO

ROF - RAPPORTO OPERA FINALE/ORIGINALE

ROFF - Stadio opera	copia parziale
ROFS - Soggetto opera finale/originale	Due angeli senz'ali, due braccia, mano destra
ROFA - Autore opera finale /originale	Buonarroti Michelangelo
ROFD - Datazione opera finale/originale	1530-1540
ROFC - Collocazione opera finale/originale	Gran Bretagna/ Londra/ British museum

DT - CRONOLOGIA

DTZ - CRONOLOGIA GENERICA

DTZG - Secolo	XX
----------------------	----

DTS - CRONOLOGIA SPECIFICA

DTSI - Da	1950
DTSF - A	1986
DTM - Motivazione cronologia	analisi stilistica

AU - DEFINIZIONE CULTURALE

AUT - AUTORE

AUTM - Motivazione dell'attribuzione	contesto
AUTN - Nome scelto	Cuneo Renata
AUTA - Dati anagrafici	1903-1995
AUTH - Sigla per citazione	SVCUN001

MT - DATI TECNICI

MTC - Materia e tecnica	carta bianca/ carboncino
MIS - MISURE	
MISU - Unità	cm
MISA - Altezza	22

MISL - Larghezza	32
FRM - Formato	rettangolare
CO - CONSERVAZIONE	
STC - STATO DI CONSERVAZIONE	
STCC - Stato di conservazione	buono
DA - DATI ANALITICI	
DES - DESCRIZIONE	
DESO - Indicazioni sull'oggetto	Disegno inserito in alto a destra in passepartout bianco con i nn. 0700373664, 0700373692 e 0700373698; si veda la scheda fotografica 0700373664_FTA_2, allegata alla scheda di disegno 0700373664.
DESI - Codifica Iconclass	31A244(+4)
DESI - Codifica Iconclass	11GG192
DESS - Indicazioni sul soggetto	Parti anatomiche: testa.
DESS - Indicazioni sul soggetto	Figura: angelo senz'ali.
NSC - Notizie storico-critiche	Si tratta di altre copie parziali dei disegni 0700373678 e 0700373679 alle cui NSC si rimanda.
TU - CONDIZIONE GIURIDICA E VINCOLI	
ACQ - ACQUISIZIONE	
ACQT - Tipo acquisizione	donazione
ACQN - Nome	Cuneo, Renata
ACQD - Data acquisizione	1986/07/26
ACQL - Luogo acquisizione	Savona
CDG - CONDIZIONE GIURIDICA	
CDGG - Indicazione generica	proprietà Ente pubblico territoriale
CDGS - Indicazione specifica	Comune di Savona
CDGI - Indirizzo	Corso Italia civ. 19
DO - FONTI E DOCUMENTI DI RIFERIMENTO	
FTA - DOCUMENTAZIONE FOTOGRAFICA	
FTAX - Genere	documentazione allegata
FTAP - Tipo	fotografia digitale (file)
FTAA - Autore	Spirito, Anna
FTAD - Data	2020/07
FTAE - Ente proprietario	Comune di Savona
FTAN - Codice identificativo	0700373681_FTA_1
FTAF - Formato	jpeg
BIB - BIBLIOGRAFIA	
BIBX - Genere	bibliografia specifica
BIBA - Autore	Rossi Angelo
BIBD - Anno di edizione	2004
BIBH - Sigla per citazione	BCUN0003

BIB - BIBLIOGRAFIA

BIBX - Genere	bibliografia specifica
BIBA - Autore	Ragghianti Carlo Ludovico - Zanzi Emilio - Riolfo Marengo Silvio - Lagorio Gina - Cuneo Renata
BIBD - Anno di edizione	1981
BIBH - Sigla per citazione	BCUN0001

BIB - BIBLIOGRAFIA

BIBX - Genere	bibliografia specifica
BIBA - Autore	Zanzi Emilio
BIBD - Anno di edizione	1950
BIBH - Sigla per citazione	BCUN0002

AD - ACCESSO AI DATI**ADS - SPECIFICHE DI ACCESSO AI DATI**

ADSP - Profilo di accesso	1
ADSM - Motivazione	scheda contenente dati liberamente accessibili

CM - COMPILAZIONE**CMP - COMPILAZIONE**

CMPD - Data	2020
CMPN - Nome	Gabbaria Mistrangelo, Luisa
CMPN - Nome	Gabbaria Mistrangelo, Pasquale
CMPN - Nome	Gianasso, Andrea
RSR - Referente scientifico	Collu, Rosalina
RSR - Referente scientifico	Gabbaria Mistrangelo, Pasquale
RSR - Referente scientifico	Gianasso, Andrea
FUR - Funzionario responsabile	De Cupis, Francesca
FUR - Funzionario responsabile	Masi, Chiara

RVM - TRASCRIZIONE PER INFORMATIZZAZIONE

RVMD - Data	2020
RVMN - Nome	Gabbaria Mistrangelo, Luisa

AN - ANNOTAZIONI

OSS - Osservazioni	Si rimanda alle osservazioni (campo OSS) della scheda 0700373573, per l'inquadramento sull'opera grafica di Renata Cuneo e sulla campagna di catalogazione dei 167 disegni di proprietà del Comune di Savona, e alle osservazioni della scheda 0700373646 per gli studi dai Maestri, dal Rinascimento al Moderno.
---------------------------	---