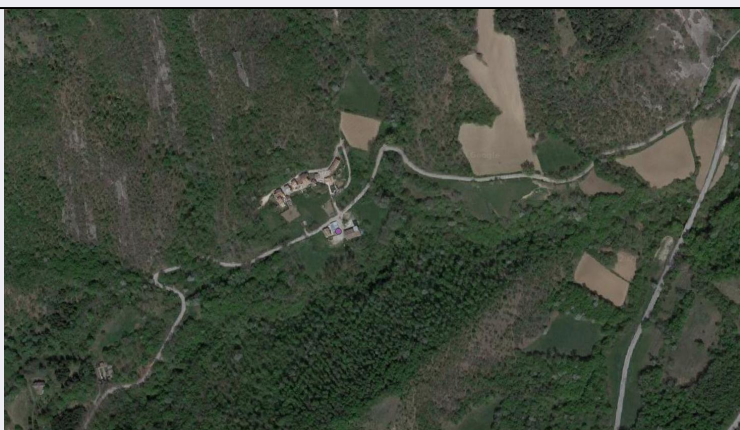


SCHEDA



CD - CODICI

TSK - Tipo scheda	SI
LIR - Livello ricerca	P
NCT - CODICE UNIVOCO	
NCTR - Codice regione	11
NCTN - Numero catalogo generale	00374032
ESC - Ente schedatore	S263
ECP - Ente competente	S263

OG - OGGETTO

OGT - OGGETTO	
OGTD - Definizione	strutture per il culto
OGTT - Precisazione tipologica	plutei
OGTA - Livello di individuazione	sito individuato sulla base di documenti d'archivio

LC - LOCALIZZAZIONE GEOGRAFICO-AMMINISTRATIVA

PVC - LOCALIZZAZIONE GEOGRAFICO-AMMINISTRATIVA

PVCS - Stato	ITALIA
PVCR - Regione	Marche
PVCP - Provincia	AP
PVCC - Comune	Montemonaco
PVCL - Località	Fraz. Vallegrascia

GP - GEOREFERENZIAZIONE TRAMITE PUNTO

GPI - Identificativo Punto	1
GPL - Tipo di localizzazione	localizzazione fisica

GPD - DESCRIZIONE DEL PUNTO

GDPD - PUNTO	
GPDPX - Coordinata X	2382794.265
GPDPY - Coordinata Y	4748561.006
GPM - Metodo di georeferenziazione	punto esatto

GPT - Tecnica di georeferenziazione	rilievo da cartografia senza sopralluogo
GPP - Proiezione e Sistema di riferimento	GAUSS-BOAGA Est
GPB - BASE DI RIFERIMENTO	
GPBB - Descrizione sintetica	CTR Marche
GPBT - Data	1999
DT - CRONOLOGIA	
DTZ - CRONOLOGIA GENERICA	
DTZG - Fascia cronologica di riferimento	PERIODIZZAZIONI/ Storia/ Eta' medievale
DTM - Motivazione cronologia	analisi iconografica
DA - DATI ANALITICI	
DES - DESCRIZIONE	
DESO - Descrizione	All'interno della chiesa di S. Lorenzo in Valleggrascia sono presenti due plutei lapidei del secolo XI realizzati dai maestri Guitonio e Atto.
NCS - Interpretazione	Plutei
MTP - MATERIALI PRESENTI	
MTPD - Definizione/tipo /percentuale	manufatti lapidei/ plutei
TU - CONDIZIONE GIURIDICA E VINCOLI	
CDG - CONDIZIONE GIURIDICA	
CDGG - Indicazione generica	proprietà Ente religioso cattolico
DO - FONTI E DOCUMENTI DI RIFERIMENTO	
FTA - DOCUMENTAZIONE FOTOGRAFICA	
FTAX - Genere	documentazione allegata
FTAP - Tipo	fotografia digitale (file)
FTAN - Codice identificativo	New_1596794841070
FNT - FONTI E DOCUMENTI	
FNTP - Tipo	atto amministrativo
FNTD - Data	06/03/2009
AD - ACCESSO AI DATI	
ADS - SPECIFICHE DI ACCESSO AI DATI	
ADSP - Profilo di accesso	2
ADSM - Motivazione	scheda di bene di proprietà privata
CM - COMPILAZIONE	
CMP - COMPILAZIONE	
CMPD - Data	2020
CMPN - Nome	Pizzimenti, Francesco
FUR - Funzionario responsabile	Mazzieri, Paola