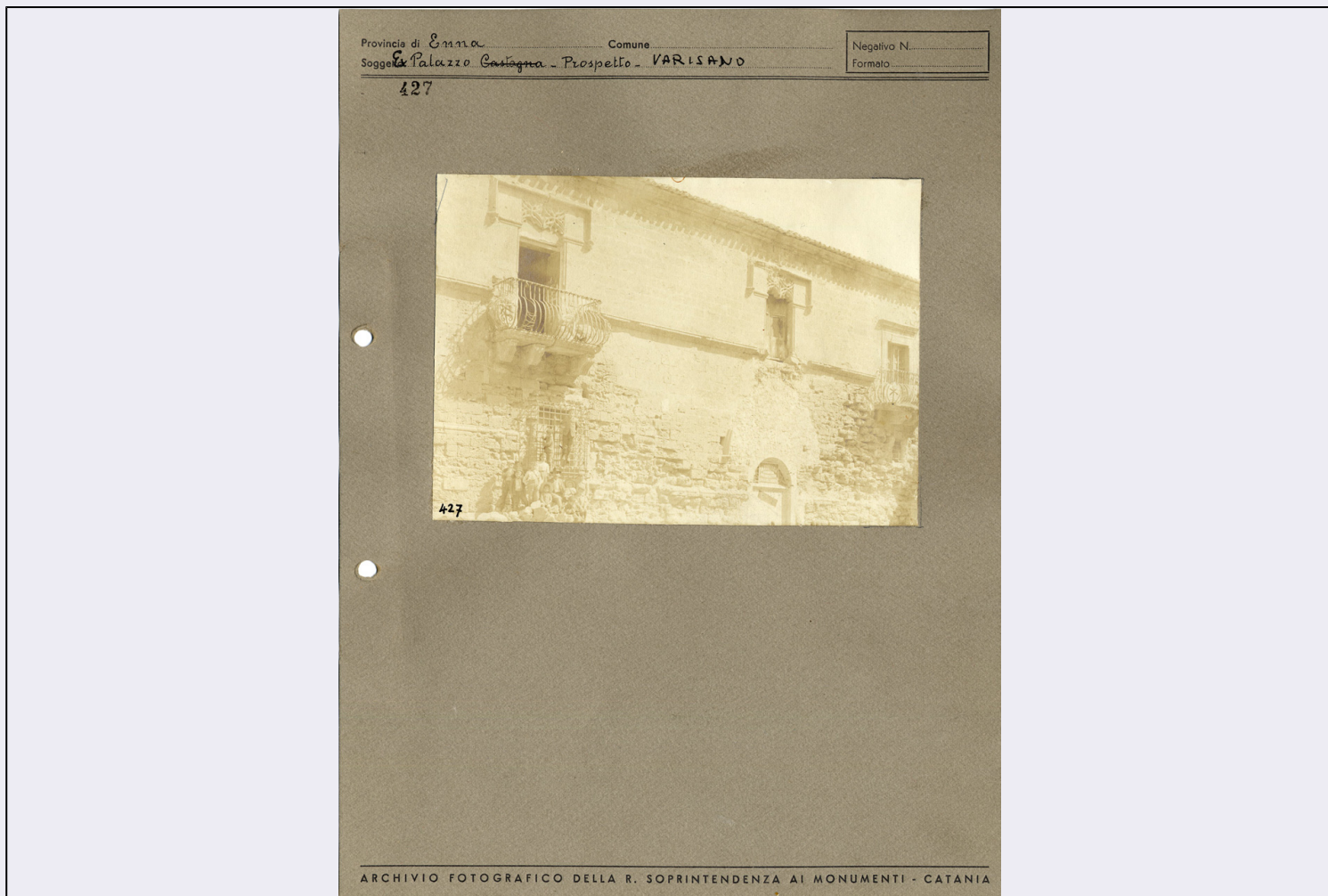


# SCHEDA



## CD - CODICI

TSK - Tipo scheda	F
LIR - Livello catalogazione	C
<b>NCT - CODICE UNIVOCO</b>	
NCTR - Codice Regione	19
NCTN - Numero catalogo generale	00382238
ESC - Ente schedatore	S92
ECP - Ente competente per tutela	R19CRICD

## OG - BENE CULTURALE

AMB - Ambito di tutela MiBACT	storico artistico
CTG - Categoria	DOCUMENTAZIONE DEL PATRIMONIO ARCHITETTONICO
<b>OGT - DEFINIZIONE BENE</b>	
OGTD - Definizione	positivo
OGTT - Tipologia	album
OGTP - Parte componente	scheda di supporto
OGTV - Configurazione strutturale e di contesto	elemento-parte componente

**OGC - TRATTAMENTO CATALOGRAFICO**

<b>OGCT - Trattamento catalografico</b>	bene complesso/bene composito - parte componente
<b>OGCN - Numero parti componenti</b>	54
<b>OGM - Modalità di individuazione</b>	appartenenza ad una collezione o raccolta pubblica
<b>OGR - Disponibilità del bene</b>	bene disponibile

**RV - RELAZIONI****RVE - STRUTTURA COMPLESSA**

<b>RVEL - Livello nella struttura gerarchica</b>	16.01
--	-------

**RSE - RELAZIONI CON ALTRI BENI**

<b>RSER - Tipo relazione</b>	è compreso in
<b>RSES - Specifiche tipo relazione</b>	correlazione funzionale
<b>RSET - Tipo scheda</b>	FF
<b>RSED - Definizione del bene</b>	Fondo fotografico dell'archivio storico della Soprintendenza
<b>RSEC - Identificativo univoco della scheda</b>	1900382255

**AC - ALTRI CODICI****ACC - CODICE SCHEDA - ALTRI ENTI**

<b>ACCE - Ente/soggetto responsabile</b>	Regia Soprintendenza ai Monumenti - Catania
<b>ACCC - Codice identificativo</b>	427

**LC - LOCALIZZAZIONE GEOGRAFICO - AMMINISTRATIVA****PVC - LOCALIZZAZIONE**

<b>PVCS - Stato</b>	ITALIA
<b>PVCR - Regione</b>	Sicilia
<b>PVCP - Provincia</b>	EN
<b>PVCC - Comune</b>	Enna
<b>PVE - Diocesi</b>	PIAZZA ARMERINA

**LDC - COLLOCAZIONE SPECIFICA**

<b>LDCT - Tipologia</b>	complesso
<b>LDCQ - Qualificazione</b>	monastico
<b>LDCN - Denominazione attuale</b>	Soprintendenza per i Beni Culturali e Ambientali di Enna
<b>LDCE - Uso</b>	ufficio
<b>LDCK - Codice contenitore fisico</b>	ICCD_CF_2905667896061
<b>LDCC - Complesso di appartenenza</b>	Istituto San Michele
<b>LDCU - Indirizzo</b>	Via Orfanotrofio 15
<b>LDCM - Denominazione</b>	

<b>raccolta</b>	Fondo archivio storico fotografico della Soprintendenza di Enna
<b>LDCG - Codice contenitore giuridico</b>	ICCD_CG_5801830792161
<b>LDCS - Specifiche</b>	Piano seminterrato, armadio metallico n. 13, palchetto 4
<b>ACB - ACCESSIBILITA' DEL BENE</b>	
<b>ACBA - Accessibilità</b>	si
<b>LA - ALTRE LOCALIZZAZIONI GEOGRAFICO - AMMINISTRATIVE</b>	
<b>TLC - Tipo di localizzazione</b>	luogo di provenienza/collocazione precedente
<b>PRV - LOCALIZZAZIONE</b>	
<b>PRVS - Stato</b>	ITALIA
<b>PRVR - Regione</b>	Sicilia
<b>PRVP - Provincia</b>	CT
<b>PRVC - Comune</b>	Catania
<b>PRE - Diocesi</b>	CATANIA
<b>PRC - COLLOCAZIONE SPECIFICA</b>	
<b>PRCT - Tipologia contenitore fisico</b>	palazzo
<b>PRCQ - Qualificazione contenitore fisico</b>	per uffici
<b>PRCN - Denominazione contenitore fisico</b>	Soprintendenza per i Beni Culturali e Ambientali di Catania
<b>PRCF - Uso contenitore fisico</b>	ufficio
<b>PRCU - Indicazioni viabilistiche</b>	Via Luigi Sturzo, 42
<b>PRCM - Denominazione contenitore giuridico</b>	Soprintendenza per i Beni Culturali e Ambientali di Catania
<b>PRD - DATI CRONOLOGICI</b>	
<b>PRDI - Riferimento cronologico/data inizio</b>	XX Prima metà
<b>PRDU - Data fine</b>	XX Seconda metà
<b>LAN - Note</b>	Parte del patrimonio fotografico risale al 1939, data di istituzione della Soprintendenza ai Monumenti della Sicilia Orientale di Catania, ampliato dal 1986, data della nascita delle Soprintendenze uniche regionali, con la confluenza di documentazione proveniente da altre province tra cui Enna. In seguito il materiale è stato ridistribuito nelle sedi di competenza
<b>LA - ALTRE LOCALIZZAZIONI GEOGRAFICO - AMMINISTRATIVE</b>	
<b>TLC - Tipo di localizzazione</b>	luogo di provenienza/collocazione precedente
<b>PRV - LOCALIZZAZIONE</b>	
<b>PRVS - Stato</b>	ITALIA
<b>PRVR - Regione</b>	Sicilia
<b>PRVP - Provincia</b>	AG
<b>PRVC - Comune</b>	Agrigento
<b>PRE - Diocesi</b>	AGRIGENTO
<b>PRC - COLLOCAZIONE SPECIFICA</b>	

<b>PRCT - Tipologia contenitore fisico</b>	museo
<b>PRCQ - Qualificazione contenitore fisico</b>	archeologico
<b>PRCN - Denominazione contenitore fisico</b>	Museo archeologico Pietro Griffo
<b>PRCF - Uso contenitore fisico</b>	ufficio
<b>PRCU - Indicazioni viabilistiche</b>	contrada San Nicola
<b>PRCM - Denominazione contenitore giuridico</b>	Soprintendenza BB CC di Agrigento
<b>PRD - DATI CRONOLOGICI</b>	
<b>PRDI - Riferimento cronologico/data inizio</b>	1986 post
<b>PRDU - Data fine</b>	1991 ante
<b>LAN - Note</b>	Prima della costituzione della Soprintendenza BB.CC di Enna, tutti gli atti e i documenti provenienti dagli uffici di Catania furono trasferiti alla Soprintendenza di Agrigento (che, negli anni presi in considerazione, aveva sede presso il museo archeologico), a cui faceva capo la sede di Enna.
<b>UB - DATI PATRIMONIALI/INVENTARI/STIME/COLLEZIONI</b>	
<b>UBF - UBICAZIONE BENE</b>	
<b>UBFP - Fondo</b>	Fondo fotografico dell'archivio storico della Soprintendenza di Enna
<b>UBFC - Collocazione</b>	album n. 9
<b>AU - DEFINIZIONE CULTURALE</b>	
<b>AUT - AUTORE/RESPONSABILITA'</b>	
<b>AUTJ - Ente schedatore</b>	S92
<b>AUTH - Codice identificativo</b>	ENAUT001
<b>AUTN - Nome scelto di persona o ente</b>	Anonimo <1901-1950>
<b>AUTP - Tipo intestazione</b>	P
<b>AUTA - Indicazioni cronologiche</b>	XX prima metà
<b>AUTR - Ruolo</b>	fotografo principale
<b>AUTM - Motivazione/fonte</b>	analisi tecnico-formale
<b>SG - SOGGETTO</b>	
<b>SGT - SOGGETTO</b>	
<b>SGTI - Identificazione</b>	Sicilia - Enna - Architettura civile - Palazzo Varisano di Pasquasia
<b>SGTD - Indicazioni sul soggetto</b>	Veduta parziale del prospetto principale. Il Palazzo del Barone Varisano di Pasquasia era un antico palazzo nobiliare in stile gotico catalano, edificato nel '400 e dichiarato monumento nazionale nei primi anni del '900. Nel 1931 vennero intrapresi i lavori di restauro, mai completati, e infine, inspiegabilmente, alla fine degli anni '30 ne venne disposto l'abbattimento. Negli anni '50 nell'area dove sorgeva l'antico palazzo vennero edificati il Banco di Sicilia e la sede dell'I.N. A.

**SGL - TITOLO**

<b>SGLT - Titolo proprio</b>	Enna - Palazzo Castagna - prospetto
<b>SGLS - Specifiche titolo</b>	manoscritto al recto del supporto secondario

**SGL - TITOLO**

<b>SGLA - Titolo attribuito</b>	Palazzo Varisano di Pasquasia - prospetto
<b>SGLS - Specifiche titolo</b>	assegnato dal catalogatore

**DT - CRONOLOGIA****DTZ - CRONOLOGIA GENERICA**

<b>DTZG - Fascia cronologica /periodo</b>	XX
<b>DTZS - Specifiche fascia cronologica/periodo</b>	prima metà

**DTS - CRONOLOGIA SPECIFICA**

<b>DTSI - Da</b>	0000
<b>DTSF - A</b>	1931
<b>DTSL - Validità</b>	ante
<b>DTM - Motivazione/fonte</b>	fonte archivistica
<b>DTT - Note</b>	L'immagine risale a un periodo precedente al restauro intrapreso su progetto del Valenti del 1931, conservato presso l'Archivio storico del Comune di Enna

**LR - LUOGO E DATA DELLA RIPRESA****LRC - LOCALIZZAZIONE**

<b>LRCS - Stato</b>	ITALIA
<b>LRCR - Regione</b>	Sicilia
<b>LRCP - Provincia</b>	EN
<b>LRCC - Comune</b>	Enna
<b>LRE - Diocesi</b>	PIAZZA ARMERINA

**MT - DATI TECNICI**

<b>MTX - Indicazione di colore</b>	BN
<b>MTC - MATERIA E TECNICA</b>	
<b>MTCP - Riferimento alla parte</b>	supporto primario
<b>MTCM - Materia</b>	carta
<b>MTCT - Tecnica</b>	albumina

**MIS - MISURE**

<b>MISP - Riferimento alla parte</b>	supporto primario
<b>MISZ - Tipo di misura</b>	altezzaxlunghezza
<b>MISU - Unità di misura</b>	cm
<b>MISM - Valore</b>	17 x 22

**MIS - MISURE**

<b>MISP - Riferimento alla parte</b>	Supporto secondario
<b>MISZ - Tipo di misura</b>	altezzaxlunghezza

MISU - Unità di misura	cm
MISM - Valore	31 x 23
<b>CO - CONSERVAZIONE E INTERVENTI</b>	
<b>STC - STATO DI CONSERVAZIONE</b>	
STCC - Stato di conservazione	mediocre
STCS - Specifiche	sbiadimento
STD - Modalità di conservazione	In armadio chiuso, locale non climatizzato
STP - Proposte di interventi	spolveratura, condizionamento
<b>DA - DATI ANALITICI</b>	
DES - Descrizione	Positivo incollato su scheda in cartoncino di colore grigio che al recto nella parte superiore presenta una griglia prestampata con spazi ove inserire i dati
<b>ISE - ISCRIZIONI/EMBLEMI/MARCHI/STEMMI/TIMBRI</b>	
ISEP - Posizione	supporto secondario: recto:alto
ISED - Definizione	etichetta
ISEE - Specifiche	di collezione
ISEZ - Descrizione	etichetta inventariale
ISES - Supporto	cartoncino
ISEC - Classe di appartenenza	documentaria
ISEL - Lingua	italiano
ISEF - Sistema grafico /alfabeto	latino
ISET - Tipo di scrittura/di caratteri	stampatello
ISEM - Materia e tecnica	tipografica
ISEI - Trascrizione	Provincia di, Comune, Negativo N./ Soggetto, Formato
<b>ISE - ISCRIZIONI/EMBLEMI/MARCHI/STEMMI/TIMBRI</b>	
ISEP - Posizione	supporto secondario: recto: alto
ISED - Definizione	iscrizione
ISEZ - Descrizione	Iscrizione originaria apposta sulla griglia a compilazione dei campi prestampati
ISEC - Classe di appartenenza	documentaria
ISEL - Lingua	italiano
ISEF - Sistema grafico /alfabeto	latino
ISET - Tipo di scrittura/di caratteri	corsivo
ISEM - Materia e tecnica	a penna
ISEI - Trascrizione	Enna / Palazzo Castagna - Prospetto
ISEN - Note	L'iscrizione del campo soggetto è stata in parte modificata in: Ex Palazzo - Prospetto - VARISANO, la parola Castagna cassata con un tratto di penna

**ISE - ISCRIZIONI/EMBLEMI/MARCHI/STEMMI/TIMBRI**

<b>ISEP - Posizione</b>	supporto secondario: recto: alto: sinistra
<b>ISED - Definizione</b>	timbro
<b>ISEE - Specifiche</b>	di collezione
<b>ISEZ - Descrizione</b>	timbro in inchiostro nero apposto sotto la griglia prestampata
<b>ISEC - Classe di appartenenza</b>	documentaria
<b>ISEF - Sistema grafico /alfabeto</b>	numeri arabi
<b>ISEM - Materia e tecnica</b>	a impressione
<b>ISEI - Trascrizione</b>	427

**ISE - ISCRIZIONI/EMBLEMI/MARCHI/STEMMI/TIMBRI**

<b>ISEP - Posizione</b>	supporto primario: recto: in basso a sinistra
<b>ISED - Definizione</b>	iscrizione
<b>ISEE - Specifiche</b>	di collezione
<b>ISEZ - Descrizione</b>	Iscrizione a penna in inchiostro nero
<b>ISES - Supporto</b>	carta fotografica
<b>ISEC - Classe di appartenenza</b>	nota manoscritta
<b>ISEI - Trascrizione</b>	427

**ISE - ISCRIZIONI/EMBLEMI/MARCHI/STEMMI/TIMBRI**

<b>ISEP - Posizione</b>	supporto secondario: in calce
<b>ISED - Definizione</b>	iscrizione
<b>ISEE - Specifiche</b>	di collezione
<b>ISEC - Classe di appartenenza</b>	indicazione di responsabilità
<b>ISEL - Lingua</b>	italiano
<b>ISEF - Sistema grafico /alfabeto</b>	latino
<b>ISET - Tipo di scrittura/di caratteri</b>	maiuscolo
<b>ISEM - Materia e tecnica</b>	tipografica
<b>ISEI - Trascrizione</b>	ARCHIVIO FOTOGRAFICO DELLA R. SOPRINTENDENZA AI MONUMENTI - CATANIA

**TU - CONDIZIONE GIURIDICA E PROVVEDIMENTI DI TUTELA****CDG - CONDIZIONE GIURIDICA**

<b>CDGG - Indicazione generica</b>	proprietà Ente pubblico territoriale
<b>CDGS - Indicazione specifica</b>	Regione Siciliana - Soprintendenza BB CC Enna
<b>CDGI - Indirizzo</b>	via Orfanotrofio 15

**ACQ - ACQUISIZIONE**

<b>ACQT - Tipo acquisizione</b>	assegnazione
<b>ACQD - Riferimento cronologico</b>	1990 post

<b>BPT - Provvedimenti di tutela - sintesi</b>	dato non disponibile
--	----------------------

## **DO - DOCUMENTAZIONE**

### **FTA - DOCUMENTAZIONE FOTOGRAFICA**

<b>FTAN - Codice identificativo</b>	SBCAEN427
<b>FTAX - Genere</b>	documentazione allegata
<b>FTAP - Tipo</b>	fotografia digitale (file), riproduzione di fotografia da fonte archivistica
<b>FTAF - Formato</b>	jpg
<b>FTAM - Titolo/didascalia</b>	Palazzo Varisano di Pasquasia
<b>FTAD - Riferimento cronologico</b>	2020
<b>FTAE - Ente proprietario</b>	Soprintendenza BB CC Enna
<b>FTAC - Collocazione</b>	Archivio U.O. 15.2
<b>FTAK - Nome file originale</b>	SBCAEN427.jpg
<b>FTAT - Note</b>	scansione positivo a 300 dpi

## **AD - ACCESSO AI DATI**

### **ADS - SPECIFICHE DI ACCESSO AI DATI**

<b>ADSP - Profilo di accesso</b>	1
<b>ADSM - Motivazione</b>	scheda contenente dati liberamente accessibili

## **CM - CERTIFICAZIONE E GESTIONE DEI DATI**

### **CMP - REDAZIONE E VERIFICA SCIENTIFICA**

<b>CMPD - Anno di redazione</b>	2020
<b>CMPN - Responsabile ricerca e redazione</b>	Scalisi, Salvatore
<b>CMPN - Responsabile ricerca e redazione</b>	Fondrisi, Cinzia
<b>CMPN - Responsabile ricerca e redazione</b>	Gennaro, Grazia A.
<b>CMPN - Responsabile ricerca e redazione</b>	Marino, Rosa A.
<b>CMPN - Responsabile ricerca e redazione</b>	Nicoletti, Cinzia F.
<b>FUR - Funzionario responsabile</b>	Giunta, Angelo