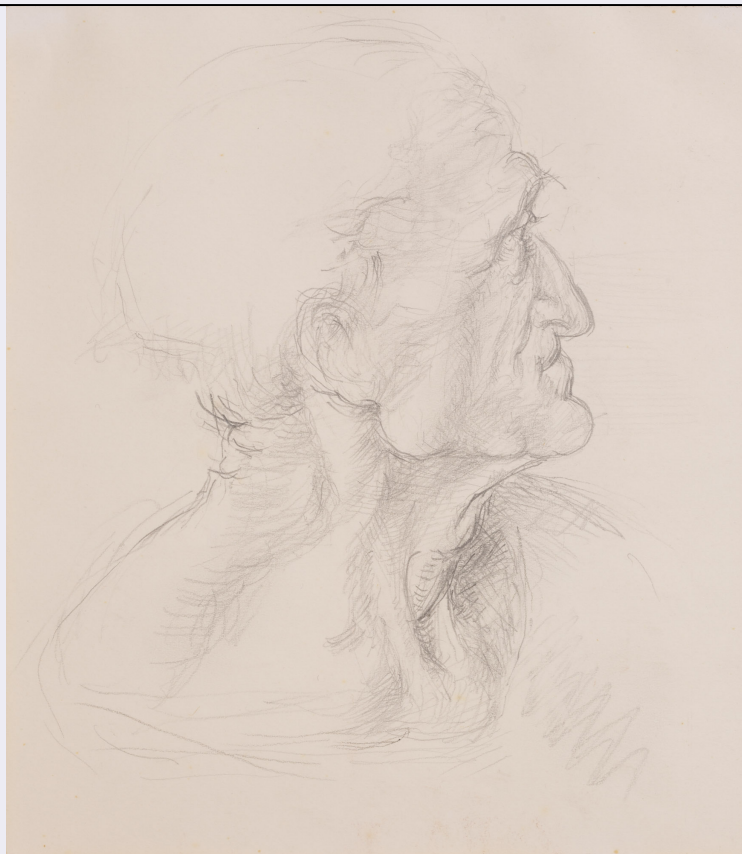


SCHEDA



CD - CODICI

TSK - Tipo Scheda	D
LIR - Livello ricerca	P
NCT - CODICE UNIVOCO	
NCTR - Codice regione	07
NCTN - Numero catalogo generale	00373693
ESC - Ente schedatore	C009056
ECP - Ente competente	S236

RV - RELAZIONI

ROZ - Altre relazioni	0700373692
-----------------------	------------

OG - OGGETTO

OGT - OGGETTO	
OGTD - Definizione	disegno
OGTV - Identificazione	opera isolata

SGT - SOGGETTO

SGTI - Identificazione	Testa di Giuda Iscariota
------------------------	--------------------------

LC - LOCALIZZAZIONE GEOGRAFICO-AMMINISTRATIVA

PVC - LOCALIZZAZIONE GEOGRAFICO-AMMINISTRATIVA ATTUALE

PVCS - Stato	ITALIA
PVCR - Regione	Liguria
PVCP - Provincia	SV
PVCC - Comune	Savona

LDC - COLLOCAZIONE SPECIFICA

LDCT - Tipologia	palazzo
LDCQ - Qualificazione	pubblico
LDCN - Denominazione attuale	Palazzo Gavotti
LDCU - Indirizzo	Piazza Gilbert Chabrol civv. 1 - 2
LDCM - Denominazione raccolta	Museo d'arte di Palazzo Gavotti
LDCS - Specifiche	Piano II, sala di consultazione, cassetto 5

RO - RAPPORTO**ROF - RAPPORTO OPERA FINALE/ORIGINALE**

ROFF - Stadio opera	copia
ROFA - Autore opera finale /originale	Leonardo da Vinci
ROFD - Datazione opera finale/originale	1495-1497
ROFC - Collocazione opera finale/originale	Gran Bretagna/ Windsor/ Biblioteca Reale del Castello

DT - CRONOLOGIA**DTZ - CRONOLOGIA GENERICA**

DTZG - Secolo	XX
----------------------	----

DTS - CRONOLOGIA SPECIFICA

DTSI - Da	1950
DTSF - A	1986
DTM - Motivazione cronologia	analisi stilistica

AU - DEFINIZIONE CULTURALE**AUT - AUTORE**

AUTM - Motivazione dell'attribuzione	contesto
AUTN - Nome scelto	Cuneo Renata
AUTA - Dati anagrafici	1903-1995
AUTH - Sigla per citazione	SVCUN001

MT - DATI TECNICI

MTC - Materia e tecnica	carta bianca/ matita
--------------------------------	----------------------

MIS - MISURE

MISU - Unità	cm
MISA - Altezza	21
MISL - Larghezza	18
FRM - Formato	rettangolare

CO - CONSERVAZIONE**STC - STATO DI CONSERVAZIONE**

STCC - Stato di conservazione	buono
--------------------------------------	-------

DA - DATI ANALITICI

DES - DESCRIZIONE**DESO - Indicazioni sull'oggetto**

Disegno inserito in alto a sinistra in passepartout bianco con i nn. 0700373694, 0700373691 e 0700373695; si veda la scheda fotografica 0700373691_FTA_2, allegata alla scheda di disegno 0700373691.

DESI - Codifica Iconclass

11I72 (GIUDA ISCARIOTA) : 31A2421(+32)

DESS - Indicazioni sul soggetto

Personaggio: Giuda. Parti anatomiche: testa.

NSC - Notizie storico-critiche

Si tratta di un'altra copia dello studio per la testa di Giuda; si vedano le NSC del disegno 0700373692.

TU - CONDIZIONE GIURIDICA E VINCOLI**ACQ - ACQUISIZIONE****ACQT - Tipo acquisizione**

donazione

ACQN - Nome

Cuneo, Renata

ACQD - Data acquisizione

1986/07/26

ACQL - Luogo acquisizione

Savona

CDG - CONDIZIONE GIURIDICA**CDGG - Indicazione generica**

proprietà Ente pubblico territoriale

CDGS - Indicazione specifica

Comune di Savona

CDGI - Indirizzo

Corso Italia civ. 19

DO - FONTI E DOCUMENTI DI RIFERIMENTO**FTA - DOCUMENTAZIONE FOTOGRAFICA****FTAX - Genere**

documentazione allegata

FTAP - Tipo

fotografia digitale (file)

FTAA - Autore

Spirito, Anna

FTAD - Data

2020/07

FTAE - Ente proprietario

Comune di Savona

FTAN - Codice identificativo

0700373693_FTA_1

FTAF - Formato

jpeg

BIB - BIBLIOGRAFIA**BIBX - Genere**

bibliografia specifica

BIBA - Autore

Rossi Angelo

BIBD - Anno di edizione

2004

BIBH - Sigla per citazione

BCUN0003

BIB - BIBLIOGRAFIA**BIBX - Genere**

bibliografia specifica

BIBA - Autore

Ragghianti Carlo Ludovico - Zanzi Emilio - Riolfo Marengo Silvio - Lagorio Gina - Cuneo Renata

BIBD - Anno di edizione

1981

BIBH - Sigla per citazione

BCUN0001

BIB - BIBLIOGRAFIA**BIBX - Genere**

bibliografia specifica

BIBA - Autore

Zanzi Emilio

BIBD - Anno di edizione	1950
BIBH - Sigla per citazione	BCUN0002
AD - ACCESSO AI DATI	
ADS - SPECIFICHE DI ACCESSO AI DATI	
ADSP - Profilo di accesso	1
ADSM - Motivazione	scheda contenente dati liberamente accessibili
CM - COMPILAZIONE	
CMP - COMPILAZIONE	
CMPD - Data	2020
CMPN - Nome	Gabbaria Mistrangelo, Luisa
CMPN - Nome	Gabbaria Mistrangelo, Pasquale
CMPN - Nome	Gianasso, Andrea
RSR - Referente scientifico	Collu, Rosalina
RSR - Referente scientifico	Gabbaria Mistrangelo, Pasquale
RSR - Referente scientifico	Gianasso, Andrea
FUR - Funzionario responsabile	De Cupis, Francesca
FUR - Funzionario responsabile	Masi, Chiara
RVM - TRASCRIZIONE PER INFORMATIZZAZIONE	
RVMD - Data	2020
RVMN - Nome	Gabbaria Mistrangelo, Luisa
AN - ANNOTAZIONI	
OSS - Osservazioni	Si rimanda alle osservazioni (campo OSS) della scheda 0700373573, per l'inquadramento sull'opera grafica di Renata Cuneo e sulla campagna di catalogazione dei 167 disegni di proprietà del Comune di Savona, e alle osservazioni della scheda 0700373646 per gli studi dai Maestri, dal Rinascimento al Moderno.