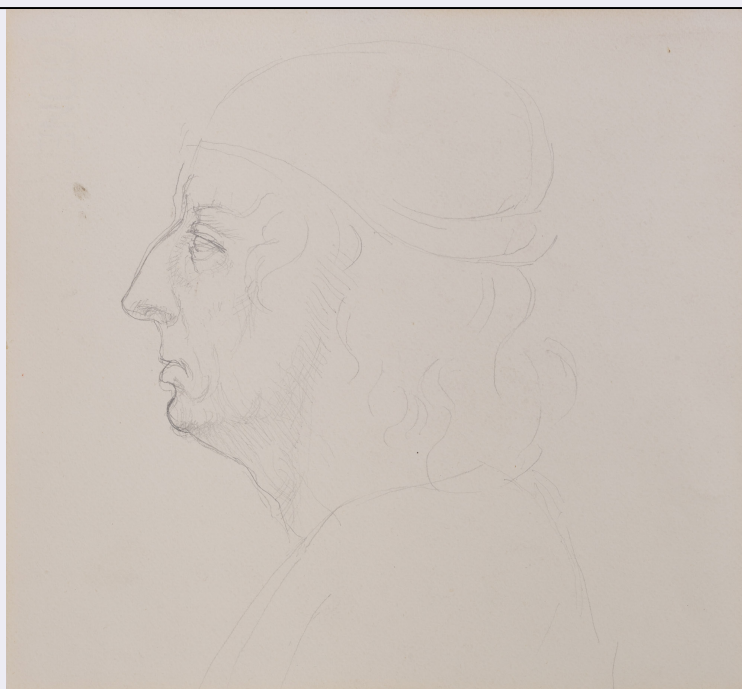


SCHEDA



CD - CODICI

| | |
|---------------------------------|----------|
| TSK - Tipo Scheda | D |
| LIR - Livello ricerca | P |
| NCT - CODICE UNIVOCO | |
| NCTR - Codice regione | 07 |
| NCTN - Numero catalogo generale | 00373701 |
| ESC - Ente schedatore | C009056 |
| ECP - Ente competente | S236 |

RV - RELAZIONI

| | |
|-----------------------|------------|
| ROZ - Altre relazioni | 0700373700 |
|-----------------------|------------|

OG - OGGETTO

OGT - OGGETTO

| | |
|------------------------|---------------|
| OGTD - Definizione | disegno |
| OGTV - Identificazione | opera isolata |

SGT - SOGGETTO

| | |
|------------------------|--------------------------------------|
| SGTI - Identificazione | Testa maschile con calotta di feltro |
|------------------------|--------------------------------------|

LC - LOCALIZZAZIONE GEOGRAFICO-AMMINISTRATIVA

PVC - LOCALIZZAZIONE GEOGRAFICO-AMMINISTRATIVA ATTUALE

| | |
|------------------|---------|
| PVCS - Stato | ITALIA |
| PVCR - Regione | Liguria |
| PVCP - Provincia | SV |
| PVCC - Comune | Savona |

LDC - COLLOCAZIONE SPECIFICA

| | |
|-----------------------|----------|
| LDCT - Tipologia | palazzo |
| LDCQ - Qualificazione | pubblico |

| | |
|--------------------------------------|---|
| LDCN - Denominazione attuale | Palazzo Gavotti |
| LDCU - Indirizzo | Piazza Gilbert Chabrol civv. 1 - 2 |
| LDCM - Denominazione raccolta | Museo d'arte di Palazzo Gavotti |
| LDCS - Specifiche | Piano II, sala di consultazione, cassetto 5 |

RO - RAPPORTO

ROF - RAPPORTO OPERA FINALE/ORIGINALE

| | |
|---|---|
| ROFF - Stadio opera | copia |
| ROFA - Autore opera finale /originale | Leonardo da Vinci |
| ROFD - Datazione opera finale/originale | 1472-1519 |
| ROFC - Collocazione opera finale/originale | Gran Bretagna/ Windsor/ Biblioteca Reale del Castello |

DT - CRONOLOGIA

DTZ - CRONOLOGIA GENERICA

| | |
|----------------------|----|
| DTZG - Secolo | XX |
|----------------------|----|

DTS - CRONOLOGIA SPECIFICA

| | |
|-------------------------------------|--------------------|
| DTSI - Da | 1950 |
| DTSF - A | 1986 |
| DTM - Motivazione cronologia | analisi stilistica |

AU - DEFINIZIONE CULTURALE

AUT - AUTORE

| | |
|---|--------------|
| AUTM - Motivazione dell'attribuzione | contesto |
| AUTN - Nome scelto | Cuneo Renata |
| AUTA - Dati anagrafici | 1903-1995 |
| AUTH - Sigla per citazione | SVCUN001 |

MT - DATI TECNICI

| | |
|--------------------------------|----------------------|
| MTC - Materia e tecnica | carta bianca/ matita |
| MIS - MISURE | |
| MISU - Unità | cm |
| MISA - Altezza | 18 |
| MISL - Larghezza | 19 |
| FRM - Formato | rettangolare |

CO - CONSERVAZIONE

STC - STATO DI CONSERVAZIONE

| | |
|--------------------------------------|------------------------------------|
| STCC - Stato di conservazione | buono |
| STCS - Indicazioni specifiche | piccola macchia in alto a sinistra |

DA - DATI ANALITICI

DES - DESCRIZIONE

| | |
|--|--|
| | |
|--|--|

| | |
|--|--|
| DESO - Indicazioni sull'oggetto | Disegno inserito in basso a sinistra a in passepartout bianco con i nn. 0700373697 e 0700373700; si veda la scheda fotografica 0700373697_FTA_2, allegata alla scheda di disegno 0700373697. |
| DESI - Codifica Iconclass | 31A221(+31) : 41D221 (CALOTTA DI FELTRO) |
| DESS - Indicazioni sul soggetto | Parti anatomiche: testa. Abbigliamento: calotta di feltro. |
| NSC - Notizie storico-critiche | Si tratta di un'altra copia del disegno n. 12498 dell'inventario della collezione reale; si rimanda alle NSC della scheda 0700373700. |

TU - CONDIZIONE GIURIDICA E VINCOLI

ACQ - ACQUISIZIONE

| | |
|----------------------------------|---------------|
| ACQT - Tipo acquisizione | donazione |
| ACQN - Nome | Cuneo, Renata |
| ACQD - Data acquisizione | 1986/07/26 |
| ACQL - Luogo acquisizione | Savona |

CDG - CONDIZIONE GIURIDICA

| | |
|-------------------------------------|--------------------------------------|
| CDGG - Indicazione generica | proprietà Ente pubblico territoriale |
| CDGS - Indicazione specifica | Comune di Savona |
| CDGI - Indirizzo | Corso Italia civ. 19 |

DO - FONTI E DOCUMENTI DI RIFERIMENTO

FTA - DOCUMENTAZIONE FOTOGRAFICA

| | |
|-------------------------------------|----------------------------|
| FTAX - Genere | documentazione allegata |
| FTAP - Tipo | fotografia digitale (file) |
| FTAA - Autore | Spirito, Anna |
| FTAD - Data | 2020/07 |
| FTAE - Ente proprietario | Comune di Savona |
| FTAN - Codice identificativo | 0700373701_FTA_1 |
| FTAF - Formato | jpeg |

BIB - BIBLIOGRAFIA

| | |
|-----------------------------------|------------------------|
| BIBX - Genere | bibliografia specifica |
| BIBA - Autore | Rossi Angelo |
| BIBD - Anno di edizione | 2004 |
| BIBH - Sigla per citazione | BCUN0003 |

BIB - BIBLIOGRAFIA

| | |
|-----------------------------------|--|
| BIBX - Genere | bibliografia specifica |
| BIBA - Autore | Ragghianti Carlo Ludovico - Zanzi Emilio - Riolfo Marengo Silvio - Lagorio Gina - Cuneo Renata |
| BIBD - Anno di edizione | 1981 |
| BIBH - Sigla per citazione | BCUN0001 |

BIB - BIBLIOGRAFIA

| | |
|--------------------------------|------------------------|
| BIBX - Genere | bibliografia specifica |
| BIBA - Autore | Zanzi Emilio |
| BIBD - Anno di edizione | 1950 |

| | |
|---|---|
| BIBH - Sigla per citazione | BCUN0002 |
| AD - ACCESSO AI DATI | |
| ADS - SPECIFICHE DI ACCESSO AI DATI | |
| ADSP - Profilo di accesso | 1 |
| ADSM - Motivazione | scheda contenente dati liberamente accessibili |
| CM - COMPILAZIONE | |
| CMP - COMPILAZIONE | |
| CMPD - Data | 2020 |
| CMPN - Nome | Gabbaria Mistrangelo, Luisa |
| CMPN - Nome | Gabbaria Mistrangelo, Pasquale |
| CMPN - Nome | Gianasso, Andrea |
| RSR - Referente scientifico | Collu, Rosalina |
| RSR - Referente scientifico | Gabbaria Mistrangelo, Pasquale |
| RSR - Referente scientifico | Gianasso, Andrea |
| FUR - Funzionario responsabile | De Cupis, Francesca |
| FUR - Funzionario responsabile | Masi, Chiara |
| RVM - TRASCRIZIONE PER INFORMATIZZAZIONE | |
| RVMD - Data | 2020 |
| RVMN - Nome | Gabbaria Mistrangelo, Luisa |
| AN - ANNOTAZIONI | |
| OSS - Osservazioni | Si rimanda alle osservazioni (campo OSS) della scheda 0700373573, per l'inquadramento sull'opera grafica di Renata Cuneo e sulla campagna di catalogazione dei 167 disegni di proprietà del Comune di Savona, e alle osservazioni della scheda 0700373646 per gli studi dai Maestri, dal Rinascimento al Moderno. |