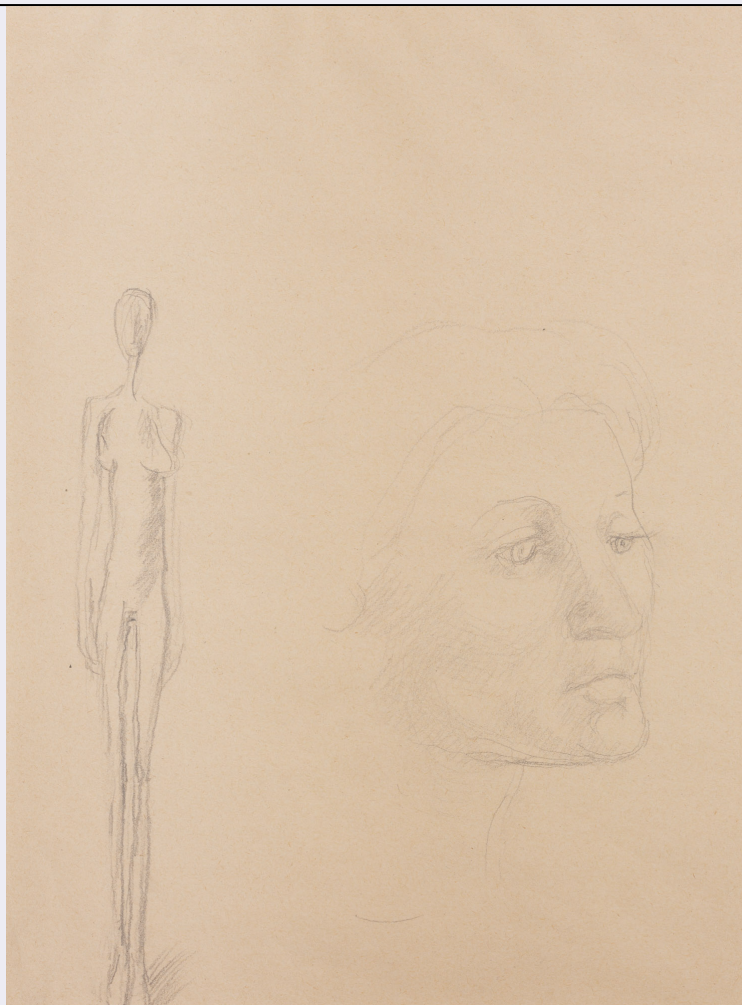


SCHEDA



CD - CODICI

TSK - Tipo Scheda	D
LIR - Livello ricerca	P
NCT - CODICE UNIVOCO	
NCTR - Codice regione	07
NCTN - Numero catalogo generale	00373707
ESC - Ente schedatore	C009056
ECP - Ente competente	S236

OG - OGGETTO

OGT - OGGETTO

OGTD - Definizione	disegno
OGTV - Identificazione	opera isolata

SGT - SOGGETTO

SGTI - Identificazione	Nudo di donna in piedi (scultura)
SGTI - Identificazione	Testa di apostolo

LC - LOCALIZZAZIONE GEOGRAFICO-AMMINISTRATIVA

PVC - LOCALIZZAZIONE GEOGRAFICO-AMMINISTRATIVA ATTUALE

PVCS - Stato	ITALIA
PVCR - Regione	Liguria

PVCP - Provincia	SV
PVCC - Comune	Savona
LDC - COLLOCAZIONE SPECIFICA	
LDCT - Tipologia	palazzo
LDCQ - Qualificazione	pubblico
LDCN - Denominazione attuale	Palazzo Gavotti
LDCU - Indirizzo	Piazza Gilbert Chabrol civv. 1 - 2
LDCM - Denominazione raccolta	Museo d'arte di Palazzo Gavotti
LDCS - Specifiche	Piano II, sala di consultazione, cassetto 5
RO - RAPPORTO	
ROF - RAPPORTO OPERA FINALE/ORIGINALE	
ROFF - Stadio opera	copia
ROFO - Opera finale /originale	scultura (bronzo)
ROFA - Autore opera finale /originale	Giacometti Alberto
ROFD - Datazione opera finale/originale	1950-1960
RO - RAPPORTO	
ROF - RAPPORTO OPERA FINALE/ORIGINALE	
ROFF - Stadio opera	copia parziale
ROFO - Opera finale /originale	affresco
ROFS - Soggetto opera finale/originale	Pagamento del tributo
ROFA - Autore opera finale /originale	Masaccio
ROFD - Datazione opera finale/originale	1424-1428
ROFC - Collocazione opera finale/originale	FI/ Firenze/ Chiesa di Santa Maria del Carmine/ Cappella Brancacci
DT - CRONOLOGIA	
DTZ - CRONOLOGIA GENERICA	
DTZG - Secolo	XX
DTS - CRONOLOGIA SPECIFICA	
DTSI - Da	1950
DTSF - A	1986
DTM - Motivazione cronologia	analisi stilistica
AU - DEFINIZIONE CULTURALE	
AUT - AUTORE	
AUTM - Motivazione dell'attribuzione	contesto
AUTN - Nome scelto	Cuneo Renata

AUTA - Dati anagrafici	1903-1995
AUTH - Sigla per citazione	SVCUN001
MT - DATI TECNICI	
MTC - Materia e tecnica	carta gialla/ matita
MIS - MISURE	
MISU - Unità	cm
MISA - Altezza	33
MISL - Larghezza	24
FRM - Formato	rettangolare
CO - CONSERVAZIONE	
STC - STATO DI CONSERVAZIONE	
STCC - Stato di conservazione	buono
DA - DATI ANALITICI	
DES - DESCRIZIONE	
DESO - Indicazioni sull'oggetto	Disegno inserito a sinistra in passepartout bianco con i nn. 0700373716 e 0700373718.
DESI - Codifica Iconclass	31AA231(+1) : 48(+32)
DESI - Codifica Iconclass	11H: 31A221(+4)
DESS - Indicazioni sul soggetto	Scultura: nudo femminile.
DESS - Indicazioni sul soggetto	Figura: apostolo. Parti anatomiche: testa.
NSC - Notizie storico-critiche	Si tratta della copia di una scultura di Alberto Giacometti e della copia della testa del secondo apostolo a sinistra di Pietro nella scena del "Pagamento del tributo" della Cappella Bracacci.
TU - CONDIZIONE GIURIDICA E VINCOLI	
ACQ - ACQUISIZIONE	
ACQT - Tipo acquisizione	donazione
ACQN - Nome	Cuneo, Renata
ACQD - Data acquisizione	1986/07/26
ACQL - Luogo acquisizione	Savona
CDG - CONDIZIONE GIURIDICA	
CDGG - Indicazione generica	proprietà Ente pubblico territoriale
CDGS - Indicazione specifica	Comune di Savona
CDGI - Indirizzo	Corso Italia civ. 19
DO - FONTI E DOCUMENTI DI RIFERIMENTO	
FTA - DOCUMENTAZIONE FOTOGRAFICA	
FTAX - Genere	documentazione allegata
FTAP - Tipo	fotografia digitale (file)
FTAA - Autore	Spirito, Anna
FTAD - Data	2020/07

FTAE - Ente proprietario	Comune di Savona
FTAN - Codice identificativo	0700373707_FTA_1
FTAF - Formato	jpeg
FTA - DOCUMENTAZIONE FOTOGRAFICA	
FTAX - Genere	documentazione allegata
FTAP - Tipo	fotografia digitale (file)
FTAA - Autore	Gabbaria Mistrangelo, Luisa
FTAD - Data	2020/01
FTAE - Ente proprietario	Comune di Savona
FTAN - Codice identificativo	0700373707_FTA_2
FTAF - Formato	jpeg
BIB - BIBLIOGRAFIA	
BIBX - Genere	bibliografia specifica
BIBA - Autore	Rossi Angelo
BIBD - Anno di edizione	2004
BIBH - Sigla per citazione	BCUN0003
BIB - BIBLIOGRAFIA	
BIBX - Genere	bibliografia specifica
BIBA - Autore	Ragghianti Carlo Ludovico - Zanzi Emilio - Riolfo Marengo Silvio - Lagorio Gina - Cuneo Renata
BIBD - Anno di edizione	1981
BIBH - Sigla per citazione	BCUN0001
BIB - BIBLIOGRAFIA	
BIBX - Genere	bibliografia specifica
BIBA - Autore	Zanzi Emilio
BIBD - Anno di edizione	1950
BIBH - Sigla per citazione	BCUN0002
AD - ACCESSO AI DATI	
ADS - SPECIFICHE DI ACCESSO AI DATI	
ADSP - Profilo di accesso	1
ADSM - Motivazione	scheda contenente dati liberamente accessibili
CM - COMPILAZIONE	
CMP - COMPILAZIONE	
CMPD - Data	2020
CMPN - Nome	Gabbaria Mistrangelo, Luisa
CMPN - Nome	Gabbaria Mistrangelo, Pasquale
CMPN - Nome	Gianasso, Andrea
RSR - Referente scientifico	Collu, Rosalina
RSR - Referente scientifico	Gabbaria Mistrangelo, Pasquale
RSR - Referente scientifico	Gianasso, Andrea
FUR - Funzionario responsabile	De Cupis, Francesca
FUR - Funzionario	

responsabile	Masi, Chiara
---------------------	--------------

RVM - TRASCRIZIONE PER INFORMATIZZAZIONE	
---	--

RVMD - Data	2020
--------------------	------

RVMN - Nome	Gabbaria Mistrangelo, Luisa
--------------------	-----------------------------

AN - ANNOTAZIONI	
-------------------------	--

OSS - Osservazioni	Si rimanda alle osservazioni (campo OSS) della scheda 0700373573, per l'inquadramento sull'opera grafica di Renata Cuneo e sulla campagna di catalogazione dei 167 disegni di proprietà del Comune di Savona, e alle osservazioni della scheda 0700373646 per gli studi dai Maestri, dal Rinascimento al Moderno.
---------------------------	---