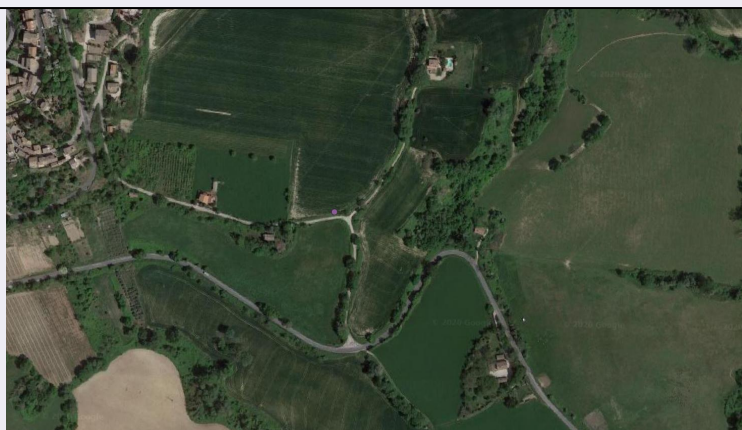


# SCHEDA



## CD - CODICI

TSK - Tipo scheda SI

LIR - Livello ricerca P

### NCT - CODICE UNIVOCO

NCTR - Codice regione 11

NCTN - Numero catalogo generale 00370410

ESC - Ente schedatore S263

ECP - Ente competente S263

## OG - OGGETTO

### OGT - OGGETTO

OGTD - Definizione infrastruttura viaria

OGTT - Precisazione tipologica segnacolo stradale

OGTA - Livello di individuazione sito individuato sulla base di dati bibliografici

## LC - LOCALIZZAZIONE GEOGRAFICO-AMMINISTRATIVA

### PVC - LOCALIZZAZIONE GEOGRAFICO-AMMINISTRATIVA

PVCS - Stato ITALIA

PVCR - Regione Marche

PVCP - Provincia FM

PVCC - Comune Monte Vidon Combatte

PVCL - Località Marezzano

## GP - GEOREFERENZIAZIONE TRAMITE PUNTO

GPI - Identificativo Punto 1

GPL - Tipo di localizzazione localizzazione fisica

### GPD - DESCRIZIONE DEL PUNTO

#### GDPD - PUNTO

GPDPX - Coordinata X 2408967.859

GPDPY - Coordinata Y 4767128.867

GPM - Metodo di georeferenziazione punto esatto

<b>GPT - Tecnica di georeferenziazione</b>	rilievo da cartografia senza sopralluogo
<b>GPP - Proiezione e Sistema di riferimento</b>	GAUSS-BOAGA Est
<b>GPB - BASE DI RIFERIMENTO</b>	
<b>GPBB - Descrizione sintetica</b>	CTR Marche
<b>GPBT - Data</b>	1999
<b>DT - CRONOLOGIA</b>	
<b>DTZ - CRONOLOGIA GENERICA</b>	
<b>DTZG - Fascia cronologica di riferimento</b>	PERIODIZZAZIONI/ Storia/ Eta' antica/ Eta' romana/ Eta' romana imperiale/ Eta' altoimperiale/ Eta' di Augusto
<b>DTM - Motivazione cronologia</b>	analisi dei materiali
<b>DA - DATI ANALITICI</b>	
<b>DES - DESCRIZIONE</b>	
<b>DESO - Descrizione</b>	Nel 2011, in località Marezzano, si rinvenne un frammento di miliario di età romana in travertino. Se ne conserva la parte inferiore formata da una colonna tronco-conica su base quadrata di circa 1,07 m che riporta l'indicazione miliaria dell'ultima riga (è riportato il numerale XX) e tracce di lettere pertinenti alla riga superiore. - - - - - ] [ - - - ] XII XX Il miliario è stato datato da G. Paci a età augustea.
<b>NCS - Interpretazione</b>	Miliario.
<b>MTP - MATERIALI PRESENTI</b>	
<b>MTPD - Definizione/tipo /percentuale</b>	manufatti lapidei/ miliario/ 100%
<b>TU - CONDIZIONE GIURIDICA E VINCOLI</b>	
<b>CDG - CONDIZIONE GIURIDICA</b>	
<b>CDGG - Indicazione generica</b>	proprietà privata
<b>DO - FONTI E DOCUMENTI DI RIFERIMENTO</b>	
<b>FTA - DOCUMENTAZIONE FOTOGRAFICA</b>	
<b>FTAX - Genere</b>	documentazione allegata
<b>FTAP - Tipo</b>	fotografia digitale (file)
<b>FTAN - Codice identificativo</b>	New_1596799392456
<b>BIL - Citazione completa</b>	Marziali Andrea, Monte Vidon Combatte (FM), in Picus, XXXVI (2016), pp. 275-279.
<b>BIL - Citazione completa</b>	Paci Gianfranco, Un miliario romano da Monte Vidon Combatte e considerazioni sulla strada romana tra Asculum e Firmum Picenum, in Picus, XXVII (2007), pp. 23-36.
<b>AD - ACCESSO AI DATI</b>	
<b>ADS - SPECIFICHE DI ACCESSO AI DATI</b>	
<b>ADSP - Profilo di accesso</b>	2
<b>ADSM - Motivazione</b>	scheda di bene di proprietà privata
<b>CM - COMPILAZIONE</b>	
<b>CMP - COMPILAZIONE</b>	
<b>CMPD - Data</b>	2020
<b>CMPN - Nome</b>	Pizzimenti, Francesco

