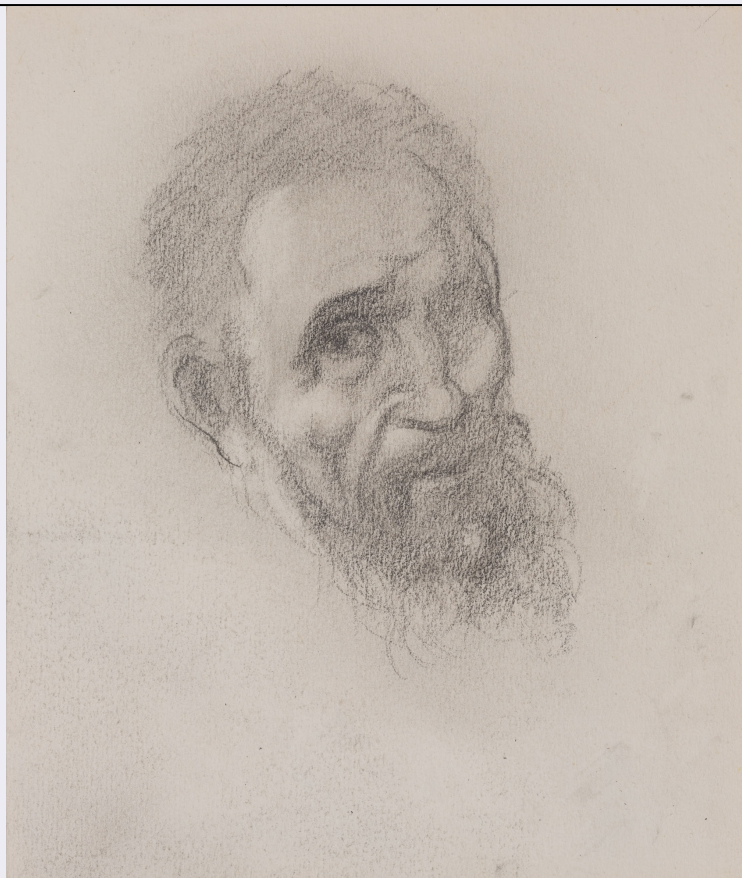


SCHEDA



CD - CODICI

TSK - Tipo Scheda	D
LIR - Livello ricerca	P
NCT - CODICE UNIVOCO	
NCTR - Codice regione	07
NCTN - Numero catalogo generale	00373714
ESC - Ente schedatore	C009056
ECP - Ente competente	S236

OG - OGGETTO

OGT - OGGETTO

OGTD - Definizione	disegno
OGTV - Identificazione	opera isolata

SGT - SOGGETTO

SGTI - Identificazione	Ritratto di Michelangelo Buonarroti
------------------------	-------------------------------------

LC - LOCALIZZAZIONE GEOGRAFICO-AMMINISTRATIVA

PVC - LOCALIZZAZIONE GEOGRAFICO-AMMINISTRATIVA ATTUALE

PVCS - Stato	ITALIA
PVCR - Regione	Liguria
PVCP - Provincia	SV
PVCC - Comune	Savona

LDC - COLLOCAZIONE SPECIFICA

LDCT - Tipologia	palazzo
LDCQ - Qualificazione	pubblico
LDCN - Denominazione attuale	Palazzo Gavotti
LDCU - Indirizzo	Piazza Gilbert Chabrol civv. 1 - 2
LDCM - Denominazione raccolta	Museo d'arte di Palazzo Gavotti
LDCS - Specifiche	Piano II, sala di consultazione, cassetto 5
RO - RAPPORTO	
ROF - RAPPORTO OPERA FINALE/ORIGINALE	
ROFF - Stadio opera	copia parziale
ROFO - Opera finale /originale	dipinto
ROFA - Autore opera finale /originale	Daniele da Volterra
ROFD - Datazione opera finale/originale	1544 ca
ROFC - Collocazione opera finale/originale	Stati Uniti/ New York/ Metropolitan Museum of Art
DT - CRONOLOGIA	
DTZ - CRONOLOGIA GENERICA	
DTZG - Secolo	XX
DTS - CRONOLOGIA SPECIFICA	
DTSI - Da	1950
DTSF - A	1986
DTM - Motivazione cronologia	analisi stilistica
AU - DEFINIZIONE CULTURALE	
AUT - AUTORE	
AUTM - Motivazione dell'attribuzione	contesto
AUTN - Nome scelto	Cuneo Renata
AUTA - Dati anagrafici	1903-1995
AUTH - Sigla per citazione	SVCUN001
MT - DATI TECNICI	
MTC - Materia e tecnica	carta bianca/ matita
MIS - MISURE	
MISU - Unità	cm
MISA - Altezza	15
MISL - Larghezza	13
FRM - Formato	rettangolare
CO - CONSERVAZIONE	
STC - STATO DI CONSERVAZIONE	
STCC - Stato di conservazione	buono

DA - DATI ANALITICI**DES - DESCRIZIONE****DESO - Indicazioni
sull'oggetto**

Disegno inserito in basso al centro in passepartout bianco con i nn. 0700373708, 0700373683 e 0700373702; si veda la scheda fotografica 0700373683_FTA_2, allegata alla scheda di disegno 0700373683.

DESI - Codifica Iconclass

48B3 : 31D14(+4) : 61B2 (BUONARROTI, Michelangelo)

**DESS - Indicazioni sul
soggetto**

Ritratto: Michelangelo Buonarroti.

NSC - Notizie storico-critiche

Nel dipinto originale sono rappresentati il busto e la mano sinistra che Renata Cuneo ha tralasciato, concentrandosi sul volto.

TU - CONDIZIONE GIURIDICA E VINCOLI**ACQ - ACQUISIZIONE****ACQT - Tipo acquisizione**

donazione

ACQN - Nome

Cuneo, Renata

ACQD - Data acquisizione

1986/07/26

ACQL - Luogo acquisizione

Savona

CDG - CONDIZIONE GIURIDICA**CDGG - Indicazione
generica**

proprietà Ente pubblico territoriale

**CDGS - Indicazione
specificata**

Comune di Savona

CDGI - Indirizzo

Corso Italia civ. 19

DO - FONTI E DOCUMENTI DI RIFERIMENTO**FTA - DOCUMENTAZIONE FOTOGRAFICA****FTAX - Genere**

documentazione allegata

FTAP - Tipo

fotografia digitale (file)

FTAA - Autore

Spirito, Anna

FTAD - Data

2020/07

FTAE - Ente proprietario

Comune di Savona

FTAN - Codice identificativo

0700373714_FTA_1

FTAF - Formato

jpeg

BIB - BIBLIOGRAFIA**BIBX - Genere**

bibliografia specifica

BIBA - Autore

Rossi Angelo

BIBD - Anno di edizione

2004

BIBH - Sigla per citazione

BCUN0003

BIB - BIBLIOGRAFIA**BIBX - Genere**

bibliografia specifica

BIBA - AutoreRagghianti Carlo Ludovico - Zanzi Emilio - Riolfo Marengo Silvio -
Lagorio Gina - Cuneo Renata**BIBD - Anno di edizione**

1981

BIBH - Sigla per citazione

BCUN0001

BIB - BIBLIOGRAFIA**BIBX - Genere**

bibliografia specifica

BIBA - Autore	Zanzi Emilio
BIBD - Anno di edizione	1950
BIBH - Sigla per citazione	BCUN0002
AD - ACCESSO AI DATI	
ADS - SPECIFICHE DI ACCESSO AI DATI	
ADSP - Profilo di accesso	1
ADSM - Motivazione	scheda contenente dati liberamente accessibili
CM - COMPILAZIONE	
CMP - COMPILAZIONE	
CMPD - Data	2020
CMPN - Nome	Gabbaria Mistrangelo, Luisa
CMPN - Nome	Gabbaria Mistrangelo, Pasquale
CMPN - Nome	Gianasso, Andrea
RSR - Referente scientifico	Collu, Rosalina
RSR - Referente scientifico	Gabbaria Mistrangelo, Pasquale
RSR - Referente scientifico	Gianasso, Andrea
FUR - Funzionario responsabile	De Cupis, Francesca
FUR - Funzionario responsabile	Masi, Chiara
RVM - TRASCRIZIONE PER INFORMATIZZAZIONE	
RVMD - Data	2020
RVMN - Nome	Gabbaria Mistrangelo, Luisa
AN - ANNOTAZIONI	
OSS - Osservazioni	Si rimanda alle osservazioni (campo OSS) della scheda 0700373573, per l'inquadramento sull'opera grafica di Renata Cuneo e sulla campagna di catalogazione dei 167 disegni di proprietà del Comune di Savona, e alle osservazioni della scheda 0700373646 per gli studi dai Maestri, dal Rinascimento al Moderno.