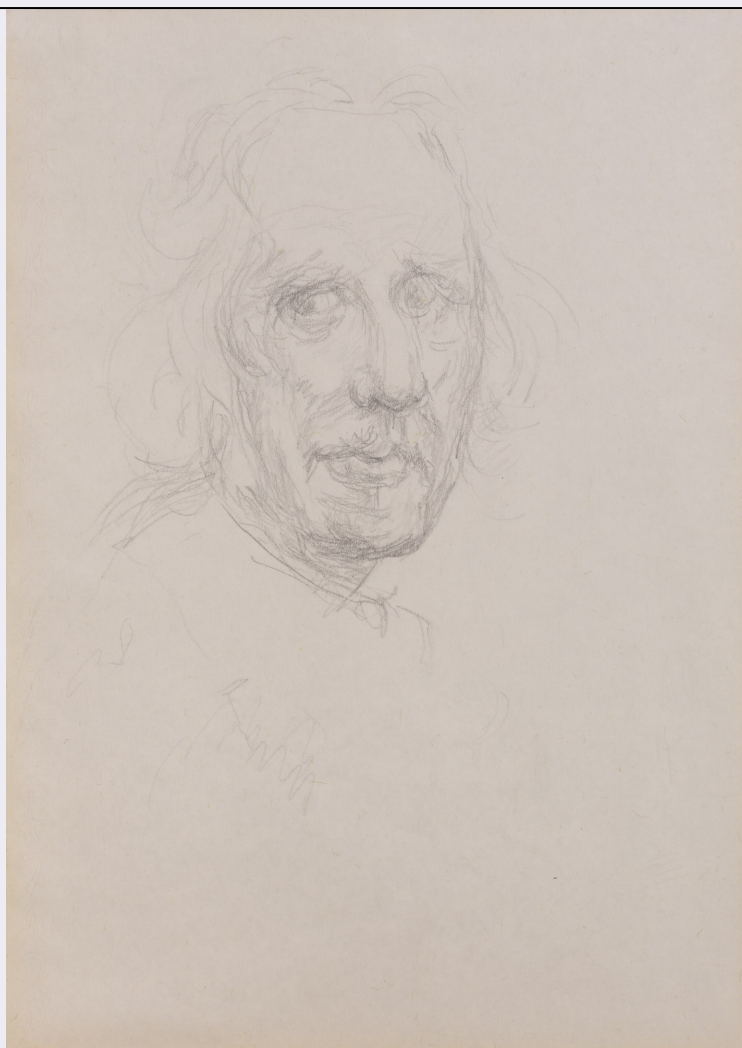


# SCHEDA



## CD - CODICI

TSK - Tipo Scheda	D
LIR - Livello ricerca	P
NCT - CODICE UNIVOCO	
NCTR - Codice regione	07
NCTN - Numero catalogo generale	00373715
ESC - Ente schedatore	C009056
ECP - Ente competente	S236

## OG - OGGETTO

### OGT - OGGETTO

OGTD - Definizione	disegno
OGTV - Identificazione	opera isolata

### SGT - SOGGETTO

SGTI - Identificazione	Autoritratto di Gian Lorenzo Bernini
------------------------	--------------------------------------

## LC - LOCALIZZAZIONE GEOGRAFICO-AMMINISTRATIVA

### PVC - LOCALIZZAZIONE GEOGRAFICO-AMMINISTRATIVA ATTUALE

PVCS - Stato	ITALIA
PVCR - Regione	Liguria

<b>PVCP - Provincia</b>	SV
<b>PVCC - Comune</b>	Savona
<b>LDC - COLLOCAZIONE SPECIFICA</b>	
<b>LDCT - Tipologia</b>	palazzo
<b>LDCQ - Qualificazione</b>	pubblico
<b>LDCN - Denominazione attuale</b>	Palazzo Gavotti
<b>LDCU - Indirizzo</b>	Piazza Gilbert Chabrol civv. 1 - 2
<b>LDCM - Denominazione raccolta</b>	Museo d'arte di Palazzo Gavotti
<b>LDCS - Specifiche</b>	Piano II, sala di consultazione, cassetto 5
<b>RO - RAPPORTO</b>	
<b>ROF - RAPPORTO OPERA FINALE/ORIGINALE</b>	
<b>ROFF - Stadio opera</b>	copia
<b>ROFA - Autore opera finale /originale</b>	Bernini Gian Lorenzo
<b>ROFD - Datazione opera finale/originale</b>	1665 ca
<b>ROFC - Collocazione opera finale/originale</b>	Gran Bretagna/ Windsor/ Biblioteca Reale del Castello
<b>DT - CRONOLOGIA</b>	
<b>DTZ - CRONOLOGIA GENERICA</b>	
<b>DTZG - Secolo</b>	XX
<b>DTS - CRONOLOGIA SPECIFICA</b>	
<b>DTSI - Da</b>	1950
<b>DTSF - A</b>	1986
<b>DTM - Motivazione cronologia</b>	analisi stilistica
<b>AU - DEFINIZIONE CULTURALE</b>	
<b>AUT - AUTORE</b>	
<b>AUTM - Motivazione dell'attribuzione</b>	contesto
<b>AUTN - Nome scelto</b>	Cuneo Renata
<b>AUTA - Dati anagrafici</b>	1903-1995
<b>AUTH - Sigla per citazione</b>	SVCUN001
<b>MT - DATI TECNICI</b>	
<b>MTC - Materia e tecnica</b>	carta bianca/ matita
<b>MIS - MISURE</b>	
<b>MISU - Unità</b>	cm
<b>MISA - Altezza</b>	23
<b>MISL - Larghezza</b>	17
<b>FRM - Formato</b>	rettangolare
<b>CO - CONSERVAZIONE</b>	
<b>STC - STATO DI CONSERVAZIONE</b>	
<b>STCC - Stato di</b>	

conservazione	buono
<b>DA - DATI ANALITICI</b>	
<b>DES - DESCRIZIONE</b>	
<b>DESO - Indicazioni sull'oggetto</b>	Disegno inserito a sinistra in passepartout bianco con i nn. 0700373710 e 0700373717; si veda la scheda fotografica 0700373710_FTA_2, allegata alla scheda di disegno 0700373710.
<b>DESI - Codifica Iconclass</b>	48B3 : 31D16(+4) : 61B2 (BERNINI, Gian Lorenzo)
<b>DESS - Indicazioni sul soggetto</b>	Ritratto: Gian Lorenzo Bernini.
<b>TU - CONDIZIONE GIURIDICA E VINCOLI</b>	
<b>ACQ - ACQUISIZIONE</b>	
<b>ACQT - Tipo acquisizione</b>	donazione
<b>ACQN - Nome</b>	Cuneo, Renata
<b>ACQD - Data acquisizione</b>	1986/07/26
<b>ACQL - Luogo acquisizione</b>	Savona
<b>CDG - CONDIZIONE GIURIDICA</b>	
<b>CDGG - Indicazione generica</b>	proprietà Ente pubblico territoriale
<b>CDGS - Indicazione specifica</b>	Comune di Savona
<b>CDGI - Indirizzo</b>	Corso Italia civ. 19
<b>DO - FONTI E DOCUMENTI DI RIFERIMENTO</b>	
<b>FTA - DOCUMENTAZIONE FOTOGRAFICA</b>	
<b>FTAX - Genere</b>	documentazione allegata
<b>FTAP - Tipo</b>	fotografia digitale (file)
<b>FTAA - Autore</b>	Spirito, Anna
<b>FTAD - Data</b>	2020/07
<b>FTAE - Ente proprietario</b>	Comune di Savona
<b>FTAN - Codice identificativo</b>	0700373715_FTA_1
<b>FTAF - Formato</b>	jpeg
<b>BIB - BIBLIOGRAFIA</b>	
<b>BIBX - Genere</b>	bibliografia specifica
<b>BIBA - Autore</b>	Rossi Angelo
<b>BIBD - Anno di edizione</b>	2004
<b>BIBH - Sigla per citazione</b>	BCUN0003
<b>BIB - BIBLIOGRAFIA</b>	
<b>BIBX - Genere</b>	bibliografia specifica
<b>BIBA - Autore</b>	Ragghianti Carlo Ludovico - Zanzi Emilio - Riolfo Marengo Silvio - Lagorio Gina - Cuneo Renata
<b>BIBD - Anno di edizione</b>	1981
<b>BIBH - Sigla per citazione</b>	BCUN0001
<b>BIB - BIBLIOGRAFIA</b>	
<b>BIBX - Genere</b>	bibliografia specifica
<b>BIBA - Autore</b>	Zanzi Emilio

<b>BIBD - Anno di edizione</b>	1950
<b>BIBH - Sigla per citazione</b>	BCUN0002
<b>AD - ACCESSO AI DATI</b>	
<b>ADS - SPECIFICHE DI ACCESSO AI DATI</b>	
<b>ADSP - Profilo di accesso</b>	1
<b>ADSM - Motivazione</b>	scheda contenente dati liberamente accessibili
<b>CM - COMPILAZIONE</b>	
<b>CMP - COMPILAZIONE</b>	
<b>CMPD - Data</b>	2020
<b>CMPN - Nome</b>	Gabbaria Mistrangelo, Luisa
<b>CMPN - Nome</b>	Gabbaria Mistrangelo, Pasquale
<b>CMPN - Nome</b>	Gianasso, Andrea
<b>RSR - Referente scientifico</b>	Collu, Rosalina
<b>RSR - Referente scientifico</b>	Gabbaria Mistrangelo, Pasquale
<b>RSR - Referente scientifico</b>	Gianasso, Andrea
<b>FUR - Funzionario responsabile</b>	De Cupis, Francesca
<b>FUR - Funzionario responsabile</b>	Masi, Chiara
<b>RVM - TRASCRIZIONE PER INFORMATIZZAZIONE</b>	
<b>RVMD - Data</b>	2020
<b>RVMN - Nome</b>	Gabbaria Mistrangelo, Luisa
<b>AN - ANNOTAZIONI</b>	
<b>OSS - Osservazioni</b>	Si rimanda alle osservazioni (campo OSS) della scheda 0700373573, per l'inquadramento sull'opera grafica di Renata Cuneo e sulla campagna di catalogazione dei 167 disegni di proprietà del Comune di Savona, e alle osservazioni della scheda 0700373646 per gli studi dai Maestri, dal Rinascimento al Moderno.