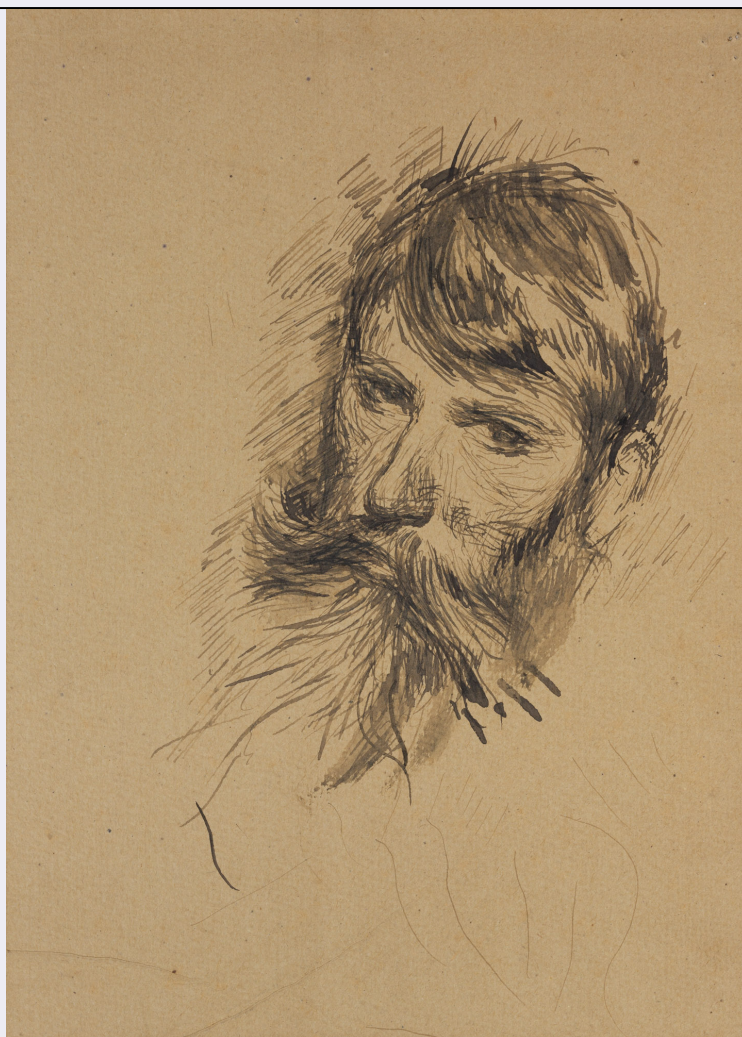


# SCHEDA



## CD - CODICI

TSK - Tipo Scheda	D
LIR - Livello ricerca	P
NCT - CODICE UNIVOCO	
NCTR - Codice regione	07
NCTN - Numero catalogo generale	00373721
ESC - Ente schedatore	C009056
ECP - Ente competente	S236

## OG - OGGETTO

### OGT - OGGETTO

OGTD - Definizione	disegno
OGTV - Identificazione	opera isolata

### SGT - SOGGETTO

SGTI - Identificazione	Autoritratto di Vincenzo Gemito
SGTT - Titolo	Da autoritratto di Gemito

## LC - LOCALIZZAZIONE GEOGRAFICO-AMMINISTRATIVA

### PVC - LOCALIZZAZIONE GEOGRAFICO-AMMINISTRATIVA ATTUALE

PVCS - Stato	ITALIA
--------------	--------

<b>PVCR - Regione</b>	Liguria
<b>PVCP - Provincia</b>	SV
<b>PVCC - Comune</b>	Savona
<b>LDC - COLLOCAZIONE SPECIFICA</b>	
<b>LDCT - Tipologia</b>	palazzo
<b>LDCQ - Qualificazione</b>	pubblico
<b>LDCN - Denominazione attuale</b>	Palazzo Gavotti
<b>LDCU - Indirizzo</b>	Piazza Gilbert Chabrol civv. 1 - 2
<b>LDCM - Denominazione raccolta</b>	Museo d'arte di Palazzo Gavotti
<b>LDCS - Specifiche</b>	Piano II, sala di consultazione, cassetto 5
<b>RO - RAPPORTO</b>	
<b>ROF - RAPPORTO OPERA FINALE/ORIGINALE</b>	
<b>ROFF - Stadio opera</b>	copia
<b>ROFA - Autore opera finale /originale</b>	Gemito Vincenzo
<b>ROFD - Datazione opera finale/originale</b>	1881
<b>ROFC - Collocazione opera finale/originale</b>	NA/ Napoli/ Palazzo Zevallos Stigliano
<b>DT - CRONOLOGIA</b>	
<b>DTZ - CRONOLOGIA GENERICA</b>	
<b>DTZG - Secolo</b>	XX
<b>DTS - CRONOLOGIA SPECIFICA</b>	
<b>DTSI - Da</b>	1940
<b>DTSV - Validità</b>	ca
<b>DTSF - A</b>	1940
<b>DTSL - Validità</b>	ca
<b>DTM - Motivazione cronologia</b>	pubblicazione di riferimento
<b>AU - DEFINIZIONE CULTURALE</b>	
<b>AUT - AUTORE</b>	
<b>AUTM - Motivazione dell'attribuzione</b>	bibliografia
<b>AUTN - Nome scelto</b>	Cuneo Renata
<b>AUTA - Dati anagrafici</b>	1903-1995
<b>AUTH - Sigla per citazione</b>	SVCUN001
<b>MT - DATI TECNICI</b>	
<b>MTC - Materia e tecnica</b>	carta gialla/ inchiostro, inchiostro a penna
<b>MIS - MISURE</b>	
<b>MISU - Unità</b>	cm
<b>MISA - Altezza</b>	28
<b>MISL - Larghezza</b>	20
<b>FRM - Formato</b>	rettangolare

**CO - CONSERVAZIONE****STC - STATO DI CONSERVAZIONE**

<b>STCC - Stato di conservazione</b>	buono
--------------------------------------	-------

**DA - DATI ANALITICI****DES - DESCRIZIONE**

<b>DESO - Indicazioni sull'oggetto</b>	Disegno inserito a destra in passepartout bianco con i nn. 0700373723, 0700373724 e 0700373722.
<b>DESI - Codifica Iconclass</b>	48C5 : 31D14(+4) : 31A534 : 31A5341 : 61B2 (GEMITO, Vincenzo)
<b>DESS - Indicazioni sul soggetto</b>	Ritratto: Vincenzo Gemito.
<b>NSC - Notizie storico-critiche</b>	La data è indicata in BCUN0001; da Gemito vi è pubblicato il disegno schedato al n. 0700373723.

**TU - CONDIZIONE GIURIDICA E VINCOLI****ACQ - ACQUISIZIONE**

<b>ACQT - Tipo acquisizione</b>	donazione
<b>ACQN - Nome</b>	Cuneo, Renata
<b>ACQD - Data acquisizione</b>	1986/07/26
<b>ACQL - Luogo acquisizione</b>	Savona

**CDG - CONDIZIONE GIURIDICA**

<b>CDGG - Indicazione generica</b>	proprietà Ente pubblico territoriale
<b>CDGS - Indicazione specifica</b>	Comune di Savona
<b>CDGI - Indirizzo</b>	Corso Italia civ. 19

**DO - FONTI E DOCUMENTI DI RIFERIMENTO****FTA - DOCUMENTAZIONE FOTOGRAFICA**

<b>FTAX - Genere</b>	documentazione allegata
<b>FTAP - Tipo</b>	fotografia digitale (file)
<b>FTAA - Autore</b>	Spirito, Anna
<b>FTAD - Data</b>	2020/07
<b>FTAE - Ente proprietario</b>	Comune di Savona
<b>FTAN - Codice identificativo</b>	0700373721_FTA_1
<b>FTAF - Formato</b>	jpeg

**FTA - DOCUMENTAZIONE FOTOGRAFICA**

<b>FTAX - Genere</b>	documentazione allegata
<b>FTAP - Tipo</b>	fotografia digitale (file)
<b>FTAA - Autore</b>	Gabbaria Mistrangelo, Luisa
<b>FTAD - Data</b>	2020/01
<b>FTAE - Ente proprietario</b>	Comune di Savona
<b>FTAN - Codice identificativo</b>	0700373721_FTA_2
<b>FTAF - Formato</b>	jpeg

**BIB - BIBLIOGRAFIA**

<b>BIBX - Genere</b>	bibliografia specifica
----------------------	------------------------

<b>BIBA - Autore</b>	Rossi Angelo
<b>BIBD - Anno di edizione</b>	2004
<b>BIBH - Sigla per citazione</b>	BCUN0003
<b>BIB - BIBLIOGRAFIA</b>	
<b>BIBX - Genere</b>	bibliografia specifica
<b>BIBA - Autore</b>	Ragghianti Carlo Ludovico - Zanzi Emilio - Riolfo Marengo Silvio - Lagorio Gina - Cuneo Renata
<b>BIBD - Anno di edizione</b>	1981
<b>BIBH - Sigla per citazione</b>	BCUN0001
<b>BIBN - V., pp., nn.</b>	p. 160, n. 65
<b>BIB - BIBLIOGRAFIA</b>	
<b>BIBX - Genere</b>	bibliografia specifica
<b>BIBA - Autore</b>	Zanzi Emilio
<b>BIBD - Anno di edizione</b>	1950
<b>BIBH - Sigla per citazione</b>	BCUN0002
<b>AD - ACCESSO AI DATI</b>	
<b>ADS - SPECIFICHE DI ACCESSO AI DATI</b>	
<b>ADSP - Profilo di accesso</b>	1
<b>ADSM - Motivazione</b>	scheda contenente dati liberamente accessibili
<b>CM - COMPILAZIONE</b>	
<b>CMP - COMPILAZIONE</b>	
<b>CMPD - Data</b>	2020
<b>CMPN - Nome</b>	Gabbaria Mistrangelo, Luisa
<b>CMPN - Nome</b>	Gabbaria Mistrangelo, Pasquale
<b>CMPN - Nome</b>	Gianasso, Andrea
<b>RSR - Referente scientifico</b>	Collu, Rosalina
<b>RSR - Referente scientifico</b>	Gabbaria Mistrangelo, Pasquale
<b>RSR - Referente scientifico</b>	Gianasso, Andrea
<b>FUR - Funzionario responsabile</b>	De Cupis, Francesca
<b>FUR - Funzionario responsabile</b>	Masi, Chiara
<b>RVM - TRASCRIZIONE PER INFORMATIZZAZIONE</b>	
<b>RVMD - Data</b>	2020
<b>RVMN - Nome</b>	Gabbaria Mistrangelo, Luisa
<b>AN - ANNOTAZIONI</b>	
<b>OSS - Osservazioni</b>	Si rimanda alle osservazioni (campo OSS) della scheda 0700373573, per l'inquadramento sull'opera grafica di Renata Cuneo e sulla campagna di catalogazione dei 167 disegni di proprietà del Comune di Savona, e alle osservazioni della scheda 0700373646 per gli studi dai Maestri, dal Rinascimento al Moderno.