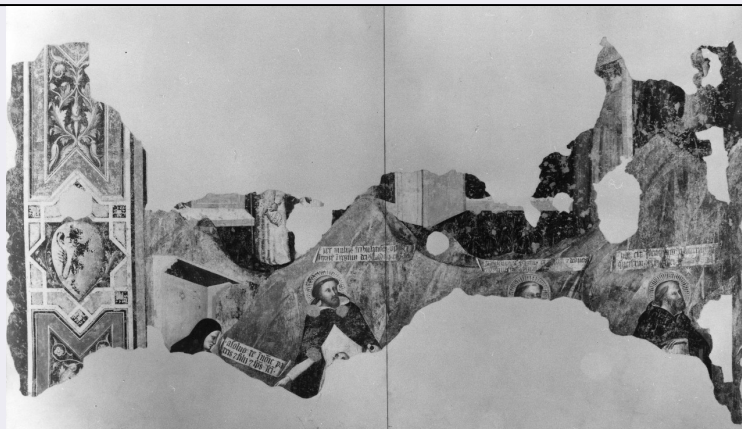


# SCHEDA



## CD - CODICI

TSK - Tipo scheda	A
LIR - Livello ricerca	C
NCT - CODICE UNIVOCO	
NCTR - Codice regione	15
NCTN - Numero catalogo generale	00508971
NCTS - Suffisso numero catalogo generale	A
ESC - Ente schedatore	S282
ECP - Ente competente	S282

## OG - OGGETTO

OGT - OGGETTO	
OGTD - Definizione tipologica	villa
OGTQ - Qualificazione	privata
OGTN - Denominazione	[Villetta in via S. Gennaro ad Antignano 82]

## LC - LOCALIZZAZIONE GEOGRAFICO-AMMINISTRATIVA

### PVC - LOCALIZZAZIONE GEOGRAFICO-AMMINISTRATIVA

PVCS - Stato	ITALIA
PVCR - Regione	Campania
PVCP - Provincia	NA
PVCC - Comune	Napoli
PVCI - Indirizzo	Via S. Gennaro ad Antignano, 82

## CS - LOCALIZZAZIONE CATASTALE

CTL - Tipo di localizzazione	localizzazione fisica
------------------------------	-----------------------

### CTS - LOCALIZZAZIONE CATASTALE

CTSC - Comune	Napoli
CTSF - Foglio/Data	8/1987

## GP - GEOREFERENZIAZIONE TRAMITE PUNTO

GPI - Identificativo Punto	2
GPL - Tipo di localizzazione	localizzazione fisica

<b>GPD - DESCRIZIONE DEL PUNTO</b>	
<b>GPDP - PUNTO</b>	
<b>GPDPX - Coordinata X</b>	14.2313239
<b>GPDPY - Coordinata Y</b>	40.8477859
<b>GPM - Metodo di georeferenziazione</b>	punto esatto
<b>GPT - Tecnica di georeferenziazione</b>	rilievo da foto aerea senza sopralluogo
<b>GPP - Proiezione e Sistema di riferimento</b>	WGS84
<b>GPB - BASE DI RIFERIMENTO</b>	
<b>GPBB - Descrizione sintetica</b>	google maps
<b>GPBT - Data</b>	2020
<b>AU - DEFINIZIONE CULTURALE</b>	
<b>ATB - AMBITO CULTURALE</b>	
<b>ATBR - Riferimento all'intervento</b>	progetto
<b>ATBD - Denominazione</b>	ambito napoletano
<b>ATBM - Fonte dell'attribuzione</b>	NR (recupero pregresso)
<b>RE - NOTIZIE STORICHE</b>	
<b>REN - NOTIZIA</b>	
<b>RENR - Riferimento</b>	intero bene
<b>RENS - Notizia sintetica</b>	progettazione
<b>REL - CRONOLOGIA, ESTREMO REMOTO</b>	
<b>RELS - Secolo</b>	XX
<b>RELV - Validità</b>	ca
<b>RELF - Frazione di secolo</b>	prima metà
<b>RELW - Validità</b>	ca
<b>RELI - Data</b>	1910
<b>RELX - Validità</b>	ca
<b>REV - CRONOLOGIA, ESTREMO RECENTE</b>	
<b>REVS - Secolo</b>	XX
<b>REVV - Validità</b>	ca
<b>REVF - Frazione di secolo</b>	prima metà
<b>RE VW - Validità</b>	ca
<b>REVI - Data</b>	1928
<b>RE VX - Validità</b>	ca
<b>SI - SPAZI</b>	
<b>SII - SUDDIVISIONE INTERNA</b>	
<b>SIIR - Riferimento</b>	intero bene
<b>SIIO - Tipo di suddivisione orizzontale</b>	livelli continui
<b>SIIN - Numero di piani</b>	3

**IS - IMPIANTO STRUTTURALE****IST - Configurazione strutturale primaria**

Dalla forma regolare, la pianta si sviluppa su tre livelli in forma compatta. La struttura, non chiaramente accertabile, potrebbe essere mista, i solai sono stati recentemente rifatti, la copertura è a tetto.

**CO - CONSERVAZIONE****STC - STATO DI CONSERVAZIONE****STCR - Riferimento alla parte**

intero bene

**STCC - Stato di conservazione**

cattivo

**TU - CONDIZIONE GIURIDICA E VINCOLI****CDG - CONDIZIONE GIURIDICA****CDGG - Indicazione generica**

proprietà privata

**DO - FONTI E DOCUMENTI DI RIFERIMENTO****FTA - DOCUMENTAZIONE FOTOGRAFICA****FTAX - Genere**

documentazione allegata

**FTAP - Tipo**

fotografia digitale (file)

**FTAN - Codice identificativo**

1500508971

**DRA - DOCUMENTAZIONE GRAFICA****DRAX - Genere**

documentazione esistente

**DRAT - Tipo**

estratto di mappa catastale

**FNT - FONTI E DOCUMENTI****FNTP - Tipo**

scheda storica

**FNTD - Data**

2000

**AD - ACCESSO AI DATI****ADS - SPECIFICHE DI ACCESSO AI DATI****ADSP - Profilo di accesso**

2

**ADSM - Motivazione**

scheda di bene di proprietà privata

**CM - COMPILAZIONE****CMP - COMPILAZIONE****CMPD - Data**

2000

**CMPN - Nome**

Spatocco A.

**FUR - Funzionario responsabile**

Mascilli Migliorini Paolo

**RVM - TRASCRIZIONE PER INFORMATIZZAZIONE****RVMD - Data**

2000

**RVMN - Nome**

Saut L