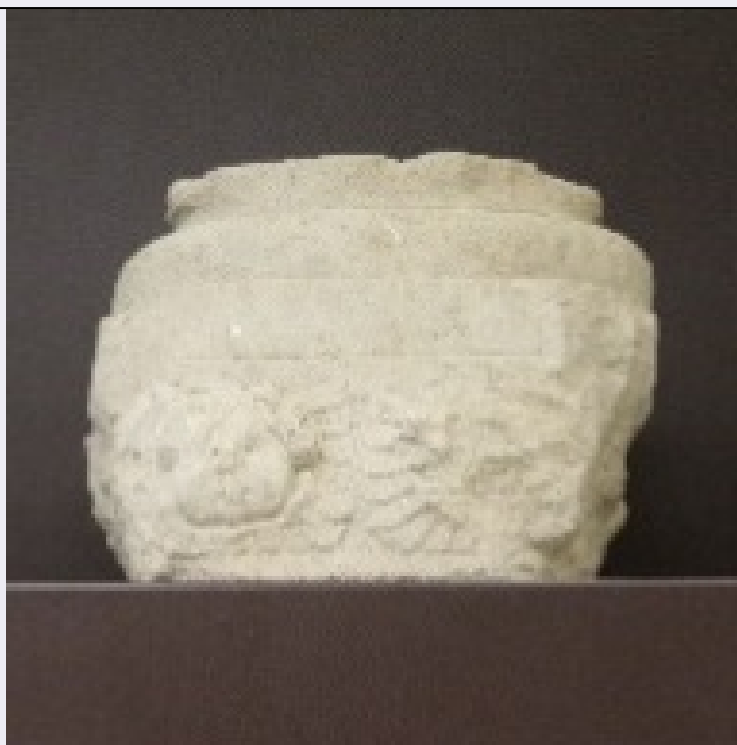


# SCHEDA



## CD - CODICI

TSK - Tipo Scheda	OA
LIR - Livello ricerca	C
NCT - CODICE UNIVOCO	
NCTR - Codice regione	18
NCTN - Numero catalogo generale	00166944
ESC - Ente schedatore	S281
ECP - Ente competente	S281

## OG - OGGETTO

### OGT - OGGETTO

OGTD - Definizione	base di semicolonna
OGTV - Identificazione	frammento

### SGT - SOGGETTO

SGTI - Identificazione	Due visi di putti entro due corolle di petali
SGTT - Titolo	Base di semicolonna con due visi di putti entro due corolle di petali

## LC - LOCALIZZAZIONE GEOGRAFICO-AMMINISTRATIVA

### PVC - LOCALIZZAZIONE GEOGRAFICO-AMMINISTRATIVA ATTUALE

PVCS - Stato	ITALIA
PVCR - Regione	Calabria
PVCP - Provincia	CS
PVCC - Comune	Cosenza
PVE - Diocesi	COSENZA-BISIGNANO

### LDC - COLLOCAZIONE SPECIFICA

LDCT - Tipologia	chostro
------------------	---------

<b>LDCN - Denominazione attuale</b>	San Francesco d'Assisi
<b>LDCC - Complesso di appartenenza</b>	Complesso monumentale
<b>LDCU - Indirizzo</b>	Via Grotte, 4
<b>LDCM - Denominazione raccolta</b>	Lapidario
<b>LDCS - Specifiche</b>	Sala espositiva Lapidario di San Francesco d'Assisi

## DT - CRONOLOGIA

### DTZ - CRONOLOGIA GENERICA

<b>DTZG - Secolo</b>	XVII
<b>DTZS - Frazione di secolo</b>	metà

### DTS - CRONOLOGIA SPECIFICA

<b>DTSI - Da</b>	1641
<b>DTSV - Validità</b>	post
<b>DTSF - A</b>	1660
<b>DTSL - Validità</b>	ante
<b>DTM - Motivazione cronologia</b>	analisi stilistica

## AU - DEFINIZIONE CULTURALE

### ATB - AMBITO CULTURALE

<b>ATBD - Denominazione</b>	ambito calabrese
<b>ATBR - Riferimento all'intervento</b>	realizzazione
<b>ATBM - Motivazione dell'attribuzione</b>	analisi tipologica
<b>ATBM - Motivazione dell'attribuzione</b>	analisi stilistica

## MT - DATI TECNICI

<b>MTC - Materia e tecnica</b>	calcarenite
<b>MIS - MISURE</b>	
<b>MISU - Unità</b>	cm
<b>MISA - Altezza</b>	35
<b>MISL - Larghezza</b>	27
<b>MISP - Profondità</b>	22

## CO - CONSERVAZIONE

### STC - STATO DI CONSERVAZIONE

<b>STCC - Stato di conservazione</b>	mediocre
--------------------------------------	----------

## RS - RESTAURI

### RST - RESTAURI

<b>RSTD - Data</b>	2006-2019
<b>RSTS - Situazione</b>	Restauro ex convento San Francesco d'Assisi, CS
<b>RSTE - Ente responsabile</b>	Impresa Cura, Murat Capistrano (VV) Via A. Lilio 5
<b>RSTN - Nome operatore</b>	Cura, Murat

**RSTR - Ente finanziatore**

Direzione Regionale Calabria

**DA - DATI ANALITICI****DES - DESCRIZIONE****DESO - Indicazioni  
sull'oggetto**

Il frammento di base di semicolonna è forse pertinente ad un portale dalla chiesa di San Francesco d'Assisi di Cosenza in cui è custodito. Esso ha una struttura parallelepipedica ed è decorato sul fronte con due visi inseriti in una corolla di petali in bassorilievo sovrastato dalla classica scansione delle basi di colonna a doppia modanatura concava e convessa: toro e gola. Sono presenti tracce di intonaco di finitura.

**DESI - Codifica Iconclass**

48 A 98 33

**DESS - Indicazioni sul  
soggetto**

Due visi di putti entro due corolle di petali

**NSC - Notizie storico-critiche**

Il frammento di base di semicolonna fa parte di un insieme di frammenti in calcarenite che si trova sin dal secolo scorso in alcuni ambienti attigui al chiostro del complesso monumentale di San Francesco d'Assisi a Cosenza. Tra i vari pezzi qui custoditi è possibile individuare diversi gruppi omogenei di frammenti in pietra locale a partire da loro peculiari caratteri esornativi. Essi sono quasi certamente provenienti da distinti contesti architettonico-decorativi, forse pertinenti a portali, altari o a cappelle gentilizie. Non vi era infatti grande differenza tra la concezione architettonica e decorativa di un portale, di un altare o di un arco di accesso ad una cappella gentilizia, in quanto la diversità era talvolta solo dimensionale. Il frammento di base di semicolonna fa parte di un gruppo di materiale lapideo databile entro la prima metà del XVII secolo come rivelano i caratteri delle decorazioni. In questi frammenti quella che sembrerebbe una decorazione di gusto tardo manierista è in realtà una soluzione che vira già verso consistenze barocche evidenti nella carnosa resa delle foglie e nel carattere espressivo dei puttini. Tale gruppo lapideo trova corrispondenza in un altro esempio presente sul territorio provinciale: il portale laterale della chiesa di S. Nicola a Pietrafitta del 1641.

**TU - CONDIZIONE GIURIDICA E VINCOLI****ACQ - ACQUISIZIONE****ACQT - Tipo acquisizione**

deposito

**ACQL - Luogo acquisizione**

Calabria/ CS/ Cosenza

**CDG - CONDIZIONE GIURIDICA****CDGG - Indicazione  
generica**

proprietà mista pubblica/ecclesiastica

**CDGS - Indicazione  
specificata**

Complesso monumentale di San Francesco d'Assisi/ SABAP CS

**CDGI - Indirizzo**

Via Grotte, 4, Cosenza

**DO - FONTI E DOCUMENTI DI RIFERIMENTO****FTA - DOCUMENTAZIONE FOTOGRAFICA****FTAX - Genere**

documentazione allegata

**FTAP - Tipo**

fotografia digitale (file)

**FTAA - Autore**

Panarello, Mario

**FTAN - Codice identificativo**

New\_1597395782112

**BIB - BIBLIOGRAFIA****BIBX - Genere**

bibliografia di corredo

<b>NCUN - Codice univoco ICCD</b>	S281B040
<b>BIBA - Autore</b>	Minicucci, Cesare
<b>BIBD - Anno di edizione</b>	1936
<b>BIBH - Sigla per citazione</b>	S281B040
<b>BIBN - V., pp., nn.</b>	pp. 115-116
<b>BIB - BIBLIOGRAFIA</b>	
<b>BIBX - Genere</b>	bibliografia di confronto
<b>NCUN - Codice univoco ICCD</b>	S281B152
<b>BIBA - Autore</b>	Mussari, Bruno
<b>BIBD - Anno di edizione</b>	VI (1997)
<b>BIBH - Sigla per citazione</b>	S281B152
<b>BIBN - V., pp., nn.</b>	pp. 17-30
<b>BIB - BIBLIOGRAFIA</b>	
<b>BIBX - Genere</b>	bibliografia di confronto
<b>NCUN - Codice univoco ICCD</b>	S281B151
<b>BIBA - Autore</b>	Scamardi, Giuseppina
<b>BIBD - Anno di edizione</b>	2002
<b>BIBH - Sigla per citazione</b>	S281B151
<b>BIBN - V., pp., nn.</b>	pp. 897, 908, 914
<b>BIB - BIBLIOGRAFIA</b>	
<b>BIBX - Genere</b>	bibliografia di corredo
<b>NCUN - Codice univoco ICCD</b>	S281B120
<b>BIBA - Autore</b>	Mussari , Bruno - Scamardi, Giuseppina
<b>BIBD - Anno di edizione</b>	2002
<b>BIBH - Sigla per citazione</b>	S281B120
<b>BIBN - V., pp., nn.</b>	p. 170
<b>BIB - BIBLIOGRAFIA</b>	
<b>BIBX - Genere</b>	bibliografia specifica
<b>NCUN - Codice univoco ICCD</b>	S281B154
<b>BIBA - Autore</b>	Panarello, Mario
<b>BIBD - Anno di edizione</b>	IX (2016)
<b>BIBH - Sigla per citazione</b>	S281B154
<b>BIBN - V., pp., nn.</b>	pp. 58-88
<b>BIB - BIBLIOGRAFIA</b>	
<b>BIBX - Genere</b>	bibliografia specifica
<b>NCUN - Codice univoco ICCD</b>	S281B153
<b>BIBA - Autore</b>	Panarello, Mario
<b>BIBD - Anno di edizione</b>	2019

<b>BIBH - Sigla per citazione</b>	S281B153
<b>BIBN - V., pp., nn.</b>	pp. 134-137
<b>AD - ACCESSO AI DATI</b>	
<b>ADS - SPECIFICHE DI ACCESSO AI DATI</b>	
<b>ADSP - Profilo di accesso</b>	1
<b>ADSM - Motivazione</b>	scheda contenente dati liberamente accessibili
<b>CM - COMPILAZIONE</b>	
<b>CMP - COMPILAZIONE</b>	
<b>CMPD - Data</b>	2020
<b>CMPN - Nome</b>	Gaetano, Teresa
<b>FUR - Funzionario responsabile</b>	De Santis, Maria
<b>FUR - Funzionario responsabile</b>	Iacovino, Antonella (viceresponsabile del catalogo)