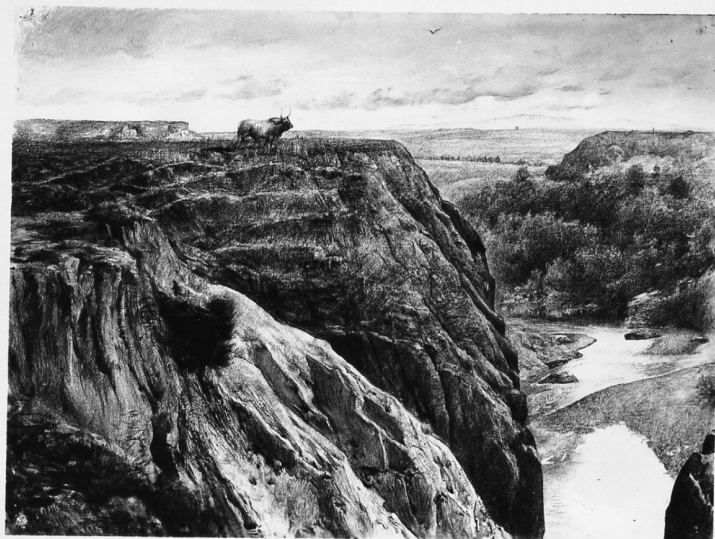


# SCHEDA



## CD - CODICI

|                                 |          |
|---------------------------------|----------|
| TSK - Tipo Scheda               | D        |
| LIR - Livello ricerca           | C        |
| NCT - CODICE UNIVOCO            |          |
| NCTR - Codice regione           | 09       |
| NCTN - Numero catalogo generale | 00651732 |
| ESC - Ente schedatore           | M443     |
| ECP - Ente competente           | M443     |

## OG - OGGETTO

|                    |         |
|--------------------|---------|
| OGT - OGGETTO      |         |
| OGTD - Definizione | disegno |

## SGT - SOGGETTO

|                        |      |
|------------------------|------|
| SGTI - Identificazione | Veio |
|------------------------|------|

## LC - LOCALIZZAZIONE GEOGRAFICO-AMMINISTRATIVA

### PVC - LOCALIZZAZIONE GEOGRAFICO-AMMINISTRATIVA ATTUALE

|                  |         |
|------------------|---------|
| PVCS - Stato     | ITALIA  |
| PVCR - Regione   | Toscana |
| PVCP - Provincia | FI      |
| PVCC - Comune    | Firenze |

### LDC - COLLOCAZIONE SPECIFICA

|                                  |   |
|----------------------------------|---|
| LDCT - Tipologia                 | palazzo                                 |
| LDCQ - Qualificazione            | statale                                 |
| LDCN - Denominazione attuale     | Palazzo degli Uffizi                    |
| LDCC - Complesso di appartenenza | Complesso vasariano                     |
| LDCU - Indirizzo                 | Piazzale degli Uffizi                   |
| LDCM - Denominazione raccolta    | Gabinetto Disegni e Stampe degli Uffizi |

**UB - UBICAZIONE E DATI PATRIMONIALI****UBO - Ubicazione originaria** SC**INV - INVENTARIO DI MUSEO O SOPRINTENDENZA****INVN - Numero** G.D.S.U. GAM 1606**INVD - Data** 1975 post**DT - CRONOLOGIA****DTZ - CRONOLOGIA GENERICA****DTZG - Secolo** sec. XX**DTS - CRONOLOGIA SPECIFICA****DTSI - Da** 1932**DTSV - Validità** ante**DTSF - A** 1932**DTSL - Validità** ante**DTM - Motivazione cronologia** documentazione**AU - DEFINIZIONE CULTURALE****AUT - AUTORE****AUTM - Motivazione dell'attribuzione** documentazione**AUTN - Nome scelto** Sartorio Giulio Aristide**AUTA - Dati anagrafici** 1860/ 1932**AUTH - Sigla per citazione** 00002211**MT - DATI TECNICI****MTC - Materia e tecnica** carta beige/ carboncino/ acquerellatura/ biacca**MIS - MISURE****MISU - Unità** mm**MISA - Altezza** 475**MISL - Larghezza** 645**CO - CONSERVAZIONE****STC - STATO DI CONSERVAZIONE****STCC - Stato di conservazione** buono**DA - DATI ANALITICI****DES - DESCRIZIONE****DESO - Indicazioni sull'oggetto** NR (recupero pregresso)**DESI - Codifica Iconclass** 25 H 1**DESS - Indicazioni sul soggetto** Paesaggi.**STM - STEMMI, EMBLEMI, MARCHI****STMC - Classe di appartenenza** timbro**STMQ - Qualificazione** amministrativo**STMI - Identificazione** non determinabile

|  |  |
|--|--|
| <b>STMP - Posizione</b>                      | in basso a destra  |
| <b>STMD - Descrizione</b>                    | GAM  |
| <b>NSC - Notizie storico-critiche</b>        | dono di Helen Ambron del 1964  |
| <b>TU - CONDIZIONE GIURIDICA E VINCOLI</b>   |  |
| <b>ACQ - ACQUISIZIONE</b>                    |  |
| <b>ACQT - Tipo acquisizione</b>              | donazione  |
| <b>ACQN - Nome</b>                           | Ambron Leone   |
| <b>ACQD - Data acquisizione</b>              | 1964   |
| <b>CDG - CONDIZIONE GIURIDICA</b>            |  |
| <b>CDGG - Indicazione generica</b>           | proprietà Ente pubblico territoriale   |
| <b>CDGS - Indicazione specifica</b>          | Comune di Firenze (di pertinenza della Galleria d'Arte Moderna di Palazzo Pitti) |
| <b>DO - FONTI E DOCUMENTI DI RIFERIMENTO</b> |  |
| <b>FTA - DOCUMENTAZIONE FOTOGRAFICA</b>      |  |
| <b>FTAX - Genere</b>                         | documentazione allegata  |
| <b>FTAP - Tipo</b>                           | fotografia b/n   |
| <b>FTAN - Codice identificativo</b>          | SBAS FI 126190   |
| <b>FNT - FONTI E DOCUMENTI</b>               |  |
| <b>FNTP - Tipo</b>                           | registro inventariale  |
| <b>FNTT - Denominazione</b>                  | Giornale della Galleria d'Arte Moderna   |
| <b>FNTD - Data</b>                           | 1932-  |
| <b>FNTF - Foglio/Carta</b>                   | 1980   |
| <b>FNTN - Nome archivio</b>                  | Firenze/ Archivio Galleria d'Arte Moderna  |
| <b>FNTS - Posizione</b>                      | s.s.   |
| <b>FNTI - Codice identificativo</b>          | Giornale 1932  |
| <b>FNT - FONTI E DOCUMENTI</b>               |  |
| <b>FNTP - Tipo</b>                           | inventario   |
| <b>FNTT - Denominazione</b>                  | Inventario dei Disegni e delle Stampe  |
| <b>FNTD - Data</b>                           | 1975 post  |
| <b>FNTF - Foglio/Carta</b>                   | 1932   |
| <b>FNTN - Nome archivio</b>                  | Firenze/ Archivio Gabinetto Disegni e Stampe                                     |
| <b>FNTS - Posizione</b>                      | s.s.   |
| <b>FNTI - Codice identificativo</b>          | Inv. GDSU  |
| <b>BIB - BIBLIOGRAFIA</b>                    |  |
| <b>BIBX - Genere</b>                         | bibliografia specifica   |
| <b>BIBA - Autore</b>                         | Galleria arte  |
| <b>BIBD - Anno di edizione</b>               | 2008   |
| <b>BIBH - Sigla per citazione</b>            | 00014403   |
| <b>BIBN - V., pp., nn.</b>                   | v. II, n. 6250, p. 1681  |
| <b>BIB - BIBLIOGRAFIA</b>                    |  |
| <b>BIBX - Genere</b>                         | bibliografia specifica   |
| <b>BIBA - Autore</b>                         | Giulio Aristide  |

|  |  |
|--|--|
| <b>BIBD - Anno di edizione</b>             | 1989   |
| <b>BIBH - Sigla per citazione</b>          | 00001300                                       |
| <b>BIB - BIBLIOGRAFIA</b>                  |  |
| <b>BIBX - Genere</b>                       | bibliografia specifica                         |
| <b>BIBA - Autore</b>                       | Giulio Aristide                                |
| <b>BIBD - Anno di edizione</b>             | 1980   |
| <b>BIBH - Sigla per citazione</b>          | 00001303                                       |
| <b>BIB - BIBLIOGRAFIA</b>                  |  |
| <b>BIBX - Genere</b>                       | bibliografia specifica                         |
| <b>BIBA - Autore</b>                       | Giulio Aristide                                |
| <b>BIBD - Anno di edizione</b>             | 2005   |
| <b>BIBH - Sigla per citazione</b>          | 00013965                                       |
| <b>BIB - BIBLIOGRAFIA</b>                  |  |
| <b>BIBX - Genere</b>                       | bibliografia specifica                         |
| <b>BIBA - Autore</b>                       | Giulio Aristide                                |
| <b>BIBD - Anno di edizione</b>             | 2006   |
| <b>BIBH - Sigla per citazione</b>          | 00013966                                       |
| <b>AD - ACCESSO AI DATI</b>                |  |
| <b>ADS - SPECIFICHE DI ACCESSO AI DATI</b> |  |
| <b>ADSP - Profilo di accesso</b>           | 1  |
| <b>ADSM - Motivazione</b>                  | scheda contenente dati liberamente accessibili |
| <b>CM - COMPILAZIONE</b>                   |  |
| <b>CMP - COMPILAZIONE</b>                  |  |
| <b>CMPD - Data</b>                         | 2009   |
| <b>CMPN - Nome</b>                         | Marconi E.                                     |
| <b>FUR - Funzionario responsabile</b>      | Giusti A.                                      |
| <b>FUR - Funzionario responsabile</b>      | Sframeli M.                                    |