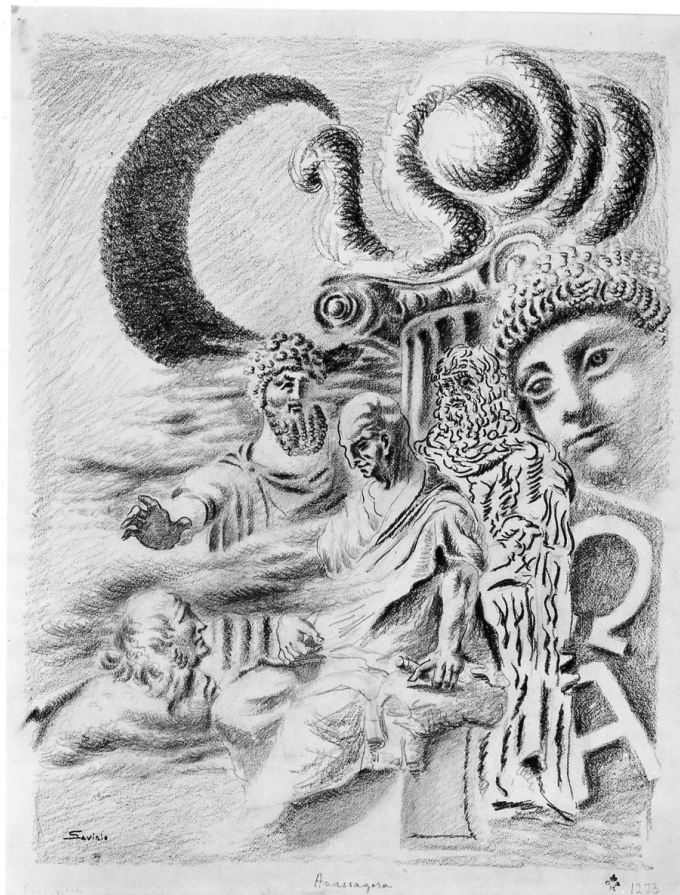


SCHEDA



CD - CODICI

TSK - Tipo Scheda	D
LIR - Livello ricerca	C
NCT - CODICE UNIVOCO	
NCTR - Codice regione	09
NCTN - Numero catalogo generale	00651735
ESC - Ente schedatore	M443
ECP - Ente competente	M443

OG - OGGETTO

OGT - OGGETTO	
OGTD - Definizione	disegno
SGT - SOGGETTO	
SGTI - Identificazione	Morte di Anassagora

LC - LOCALIZZAZIONE GEOGRAFICO-AMMINISTRATIVA

PVC - LOCALIZZAZIONE GEOGRAFICO-AMMINISTRATIVA ATTUALE	
PVCS - Stato	ITALIA
PVCR - Regione	Toscana
PVCP - Provincia	FI
PVCC - Comune	Firenze

LDC - COLLOCAZIONE SPECIFICA

LDCT - Tipologia	palazzo
LDCQ - Qualificazione	statale
LDCN - Denominazione attuale	Palazzo degli Uffizi
LDCC - Complesso di appartenenza	Complesso vasariano
LDCU - Indirizzo	Piazzale degli Uffizi
LDCM - Denominazione raccolta	Gabinetto Disegni e Stampe degli Uffizi

UB - UBICAZIONE E DATI PATRIMONIALI

UBO - Ubicazione originaria SC

INV - INVENTARIO DI MUSEO O SOPRINTENDENZA

INVN - Numero	G.D.S.U. GAM 1608
INVD - Data	1975 post

DT - CRONOLOGIA**DTZ - CRONOLOGIA GENERICA**

DTZG - Secolo sec. XX

DTS - CRONOLOGIA SPECIFICA

DTSI - Da	1932
DTSV - Validità	ca
DTSF - A	1932
DTSL - Validità	ca

DTM - Motivazione cronologia documentazione

AU - DEFINIZIONE CULTURALE**AUT - AUTORE**

AUTM - Motivazione dell'attribuzione	firma
AUTN - Nome scelto	Savinio Alberto
AUTA - Dati anagrafici	1891/ 1952
AUTH - Sigla per citazione	00009217

MT - DATI TECNICI

MTC - Materia e tecnica carta beige/ matita nera

MIS - MISURE

MISU - Unità	mm
MISA - Altezza	629
MISL - Larghezza	473

CO - CONSERVAZIONE**STC - STATO DI CONSERVAZIONE**

STCC - Stato di conservazione buono

DA - DATI ANALITICI**DES - DESCRIZIONE**

DESO - Indicazioni

sull'oggetto	NR (recupero pregresso)
DESI - Codifica Iconclass	NR (recupero pregresso)
DESS - Indicazioni sul soggetto	Personaggi: Anassagora.
ISR - ISCRIZIONI	
ISRC - Classe di appartenenza	documentaria
ISRS - Tecnica di scrittura	non determinabile
ISRT - Tipo di caratteri	non determinabile
ISRP - Posizione	in basso a sinistra
ISRI - Trascrizione	Savinio
ISR - ISCRIZIONI	
ISRC - Classe di appartenenza	documentaria
ISRS - Tecnica di scrittura	non determinabile
ISRT - Tipo di caratteri	non determinabile
ISRP - Posizione	in basso a sinistra e al centro
ISRI - Trascrizione	Anassagora
STM - STEMMI, EMBLEMI, MARCHI	
STMC - Classe di appartenenza	timbro
STMQ - Qualificazione	amministrativo
STMI - Identificazione	non determinabile
STMP - Posizione	in basso a destra
STMD - Descrizione	GAM
NSC - Notizie storico-critiche	Acquistato alla Sala d'arte La Nazione nel 1932
TU - CONDIZIONE GIURIDICA E VINCOLI	
ACQ - ACQUISIZIONE	
ACQT - Tipo acquisizione	acquisto
ACQN - Nome	Sala d'arte La Nazione
ACQD - Data acquisizione	1932
ACQL - Luogo acquisizione	FI/ Firenze
CDG - CONDIZIONE GIURIDICA	
CDGG - Indicazione generica	proprietà Stato
CDGS - Indicazione specifica	Ministero per i Beni e le Attività Culturali
DO - FONTI E DOCUMENTI DI RIFERIMENTO	
FTA - DOCUMENTAZIONE FOTOGRAFICA	
FTAX - Genere	documentazione allegata
FTAP - Tipo	fotografia digitale
FTAN - Codice identificativo	SBAS FI 250162
FNT - FONTI E DOCUMENTI	
FNTP - Tipo	registro inventariale

FNTT - Denominazione	Giornale della Galleria d'Arte Moderna
FNTD - Data	1932-
FNTF - Foglio/Carta	74
FNTN - Nome archivio	Firenze/ Archivio Galleria d'Arte Moderna
FNTS - Posizione	s.s.
FNTI - Codice identificativo	Giornale 1932
FNT - FONTI E DOCUMENTI	
FNTP - Tipo	inventario
FNTT - Denominazione	Catalogo Generale
FNTD - Data	1936/ 1937
FNTF - Foglio/Carta	1273
FNTN - Nome archivio	Firenze/ Archivio Galleria d'Arte Moderna
FNTS - Posizione	s.s.
FNTI - Codice identificativo	Cat. Gen 1936/1937
FNT - FONTI E DOCUMENTI	
FNTP - Tipo	inventario
FNTT - Denominazione	Inventario dei Disegni e delle Stampe
FNTD - Data	1975 post
FNTF - Foglio/Carta	1608
FNTN - Nome archivio	Firenze/ Archivio Gabinetto Disegni e Stampe
FNTS - Posizione	s.s.
FNTI - Codice identificativo	Inv. GDSU
BIB - BIBLIOGRAFIA	
BIBX - Genere	bibliografia specifica
BIBA - Autore	Alberto Savinio
BIBD - Anno di edizione	1978
BIBH - Sigla per citazione	00013968
BIB - BIBLIOGRAFIA	
BIBX - Genere	bibliografia specifica
BIBA - Autore	Alberto Savinio
BIBD - Anno di edizione	1986
BIBH - Sigla per citazione	00013969
BIB - BIBLIOGRAFIA	
BIBX - Genere	bibliografia specifica
BIBA - Autore	Alberto Savinio
BIBD - Anno di edizione	2002
BIBH - Sigla per citazione	00013971
BIB - BIBLIOGRAFIA	
BIBX - Genere	bibliografia specifica
BIBA - Autore	Alberto Savinio
BIBD - Anno di edizione	1996
BIBH - Sigla per citazione	00013970

BIB - BIBLIOGRAFIA

BIBX - Genere	bibliografia specifica
BIBA - Autore	Galleria arte
BIBD - Anno di edizione	2008
BIBH - Sigla per citazione	00014403
BIBN - V., pp., nn.	v. II, n. 6256, p. 1682

MST - MOSTRE

MSTT - Titolo	Alberto Savinio
MSTL - Luogo	Roma
MSTD - Data	1978

MST - MOSTRE

MSTT - Titolo	Opere su carta 1925/1952
MSTL - Luogo	Milano
MSTD - Data	1986

MST - MOSTRE

MSTT - Titolo	Alberto Savinio
MSTL - Luogo	Milano
MSTD - Data	1976

AD - ACCESSO AI DATI**ADS - SPECIFICHE DI ACCESSO AI DATI**

ADSP - Profilo di accesso	1
ADSM - Motivazione	scheda contenente dati liberamente accessibili

CM - COMPILAZIONE**CMP - COMPILAZIONE**

CMPD - Data	2009
CMPN - Nome	Marconi E.
FUR - Funzionario responsabile	Giusti A.
FUR - Funzionario responsabile	Sframeli M.