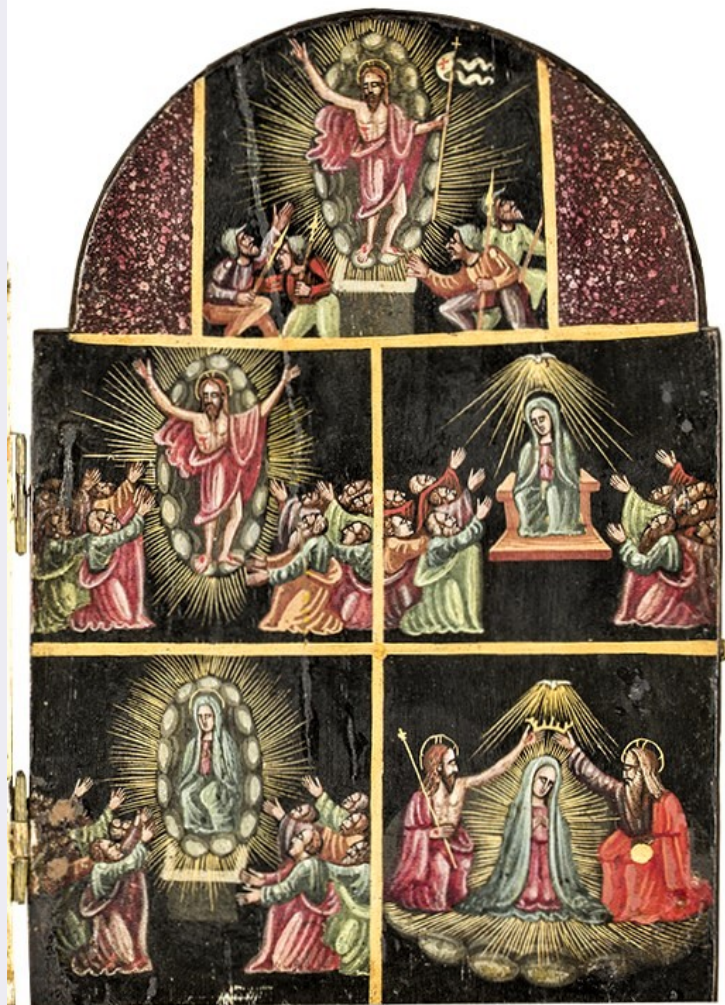


SCHEDA



CD - CODICI

TSK - Tipo Scheda OA

LIR - Livello ricerca C

NCT - CODICE UNIVOCO

NCTR - Codice regione 18

NCTN - Numero catalogo generale 00022911

ESC - Ente schedatore S285

ECP - Ente competente S112

RV - RELAZIONI

RVE - STRUTTURA COMPLESSA

RVEL - Livello 03

RVES - Codice bene componente 1800022911

OG - OGGETTO

OGT - OGGETTO

OGTD - Definizione scomparto di trittico

OGTV - Identificazione	elemento d'insieme
OGTN - Denominazione /dedicazione	Trittico dei Misteri del Santo Rosario e San Pietro
SGT - SOGGETTO	
SGTI - Identificazione	Misteri Gloriosi
SGTT - Titolo	Misteri del Santo Rosario
LC - LOCALIZZAZIONE GEOGRAFICO-AMMINISTRATIVA	
PVC - LOCALIZZAZIONE GEOGRAFICO-AMMINISTRATIVA ATTUALE	
PVCS - Stato	ITALIA
PVCR - Regione	Calabria
PVCP - Provincia	RC
PVCC - Comune	Reggio di Calabria
PVCL - Località	REGGIO DI CALABRIA
LDC - COLLOCAZIONE SPECIFICA	
LDCT - Tipologia	teatro
LDCQ - Qualificazione	comunale
LDCN - Denominazione attuale	Teatro Comunale "Francesco Cilea"
LDCU - Indirizzo	Corso Giuseppe Garibaldi
LDCM - Denominazione raccolta	Pinacoteca Civica di Reggio Calabria
LDCS - Specifiche	Primo piano, Sala I, Teca III
UB - UBICAZIONE E DATI PATRIMONIALI	
INV - INVENTARIO DI MUSEO O SOPRINTENDENZA	
INVN - Numero	2095 C
INVD - Data	1915
LA - ALTRE LOCALIZZAZIONI GEOGRAFICO-AMMINISTRATIVE	
TCL - Tipo di localizzazione	luogo di provenienza
PRV - LOCALIZZAZIONE GEOGRAFICO-AMMINISTRATIVA	
PRVS - Stato	ITALIA
PRVR - Regione	Calabria
PRVP - Provincia	RC
PRVC - Comune	Reggio di Calabria
PRC - COLLOCAZIONE SPECIFICA	
PRCT - Tipologia	palazzo
PRCQ - Qualificazione	museo
PRCD - Denominazione	Museo Civico
PRCM - Denominazione raccolta	Collezione Museo Civico
LA - ALTRE LOCALIZZAZIONI GEOGRAFICO-AMMINISTRATIVE	
TCL - Tipo di localizzazione	luogo di provenienza
PRV - LOCALIZZAZIONE GEOGRAFICO-AMMINISTRATIVA	
PRVS - Stato	ITALIA

PRVR - Regione	Calabria
PRVP - Provincia	RC
PRVC - Comune	Reggio di Calabria
PRC - COLLOCAZIONE SPECIFICA	
PRCT - Tipologia	museo
PRCQ - Qualificazione	nazionale
PRCD - Denominazione	Museo Nazionale
PRCU - Denominazione spazio viabilistico	Piazza Nava, 26
PRCM - Denominazione raccolta	Collezione Museo Civico di Reggio Calabria
PRCS - Specifiche	Secondo piano, Sala II
DT - CRONOLOGIA	
DTZ - CRONOLOGIA GENERICA	
DTZG - Secolo	sec. XVI
DTZS - Frazione di secolo	metà
DTS - CRONOLOGIA SPECIFICA	
DTSI - Da	1500
DTSV - Validità	post
DTSF - A	1599
DTSL - Validità	ante
DTM - Motivazione cronologia	analisi stilistica
AU - DEFINIZIONE CULTURALE	
AUT - AUTORE	
AUTS - Riferimento all'autore	scuola
AUTR - Riferimento all'intervento	pittore
AUTM - Motivazione dell'attribuzione	analisi stilistica
AUTN - Nome scelto	Giovanni Maria Scupola
AUTA - Dati anagrafici	prima metà XVI sec.
AUTH - Sigla per citazione	S285A144
ATB - AMBITO CULTURALE	
ATBD - Denominazione	ambito Italia meridionale
ATBR - Riferimento all'intervento	realizzazione
ATBM - Motivazione dell'attribuzione	analisi stilistica
AAT - Altre attribuzioni	Scupola Giovanni Maria
MT - DATI TECNICI	
MTC - Materia e tecnica	tavola/ pittura a olio
MIS - MISURE	
MISU - Unità	cm

MISA - Altezza	18,6
MISL - Larghezza	12.5
MISV - Varie	Aperto: MISA 18 MISL 40
CO - CONSERVAZIONE	
STC - STATO DI CONSERVAZIONE	
STCC - Stato di conservazione	discreto
STCS - Indicazioni specifiche	L'opera, formata da un corpo centrale con cornice perimetrale dorata, che accoglie (in chiusura) le due ante adiacenti. Gli sportelli laterali incernierati sono in mediocri condizioni, evidente il distacco della cerniera superiore dell'anta sinistra. Si presentano uniformemente su tutte le superfici pittoriche strati di vernici brune e alterate che poco celano abrasioni, micro lacune e ridipinture.
RS - RESTAURI	
RST - RESTAURI	
RSTD - Data	1958
RSTN - Nome operatore	Prestipino M.
DA - DATI ANALITICI	
DES - DESCRIZIONE	
DESO - Indicazioni sull'oggetto	Nella formella di destra del piccolo trittico sono raffigurati i cinque misteri gloriosi dal primo riguardo a seguire così illustrati: La risurrezione di Gesù, L'ascensione di Gesù al cielo, La discesa dello Spirito Santo nel Cenacolo, L'Incoronazione di Maria Regina del cielo e della terra.
DESI - Codifica Iconclass	11 Q 75 12 1
DESS - Indicazioni sul soggetto	Personaggi: Misteri del Rosario. (Misteri gloriosi)
NSC - Notizie storico-critiche	Il trittico di soggetto religioso è caratterizzato da una vena narrativa e didascalica, l'opera è attribuita ad un seguace di Giovanni Maria Scupula di scuola otrantina e s'intravede un chiaro rapporto con la miniatura e la cultura Bizantina. All'esterno dell'anta sinistra è rappresentato San Pietro probabile scelta votiva del committente a dell'autore stesso. "L'opericciola è utile alla conoscenza della bottega meridionale. Ha carattere devozionale, perché era destinata al capoletto o per farne regalo a proseliti, come si usa ancor oggi, tanto più che a metà del sec. XVI la pratica del Rosario, già affermata e rifiorita in tutto il mondo e specialmente in Italia, ne aveva consolidata la forma recitativa che è conforme a quella attuale. Fu donata al soppresso Museo comunale di Reggio Calabria da tale Felice Pellicano verso il 1890". (P. O. Geraci, 1975, pp. 32 - 33)
TU - CONDIZIONE GIURIDICA E VINCOLI	
ACQ - ACQUISIZIONE	
ACQT - Tipo acquisizione	donazione
ACQN - Nome	Pellicano Felice
ACQD - Data acquisizione	1890
ACQL - Luogo acquisizione	RC/ Reggio Calabria/ Museo Civico
CDG - CONDIZIONE GIURIDICA	
CDGG - Indicazione generica	proprietà Ente pubblico territoriale

CDGS - Indicazione specifica	Comune di Reggio Calabria
CDGI - Indirizzo	Piazza Italia - 89100 Reggio Calabria (RC)
DO - FONTI E DOCUMENTI DI RIFERIMENTO	
FTA - DOCUMENTAZIONE FOTOGRAFICA	
FTAX - Genere	documentazione allegata
FTAP - Tipo	fotografia digitale (file)
FTAA - Autore	Aricò, Antonella
FTAD - Data	2020
FTAN - Codice identificativo	SABAP_RC_PIN_27_04
FTAF - Formato	jpg
FTA - DOCUMENTAZIONE FOTOGRAFICA	
FTAX - Genere	documentazione allegata
FTAP - Tipo	fotografia digitale (file)
FTAD - Data	2020
FTAN - Codice identificativo	SABAP_RC_PIN_27
FTA - DOCUMENTAZIONE FOTOGRAFICA	
FTAX - Genere	documentazione allegata
FTAP - Tipo	fotografia digitale (file)
FTAD - Data	2020
FTAN - Codice identificativo	SABAP_RC_PIN_27_01
FTA - DOCUMENTAZIONE FOTOGRAFICA	
FTAX - Genere	documentazione allegata
FTAP - Tipo	fotografia b/n
FTAN - Codice identificativo	PSAE CS 53690
FNT - FONTI E DOCUMENTI	
FNTP - Tipo	scheda storica
FNTA - Autore	Crocenti, Maria Anna
FNTD - Data	1984
FNTN - Nome archivio	Archivio SABAP RC – VV
FNTS - Posizione	Archivio storico
FNTI - Codice identificativo	SBAAAS_00022911
BIB - BIBLIOGRAFIA	
BIBX - Genere	bibliografia specifica
BIBA - Autore	Brandolino M. C. / Monteleone D. / Spagnolo M.
BIBD - Anno di edizione	2017
BIBH - Sigla per citazione	S285B318
BIBN - V., pp., nn.	p. 18
BIB - BIBLIOGRAFIA	
BIBX - Genere	bibliografia specifica
BIBA - Autore	AA. VV.
BIBD - Anno di edizione	2008
BIBH - Sigla per citazione	S285B323

BIBN - V., pp., nn.	pp. 28 - 29
BIB - BIBLIOGRAFIA	
BIBX - Genere	bibliografia di confronto
BIBA - Autore	Geraci, Placido Olindo
BIBD - Anno di edizione	1975
BIBH - Sigla per citazione	S285B320
BIBN - V., pp., nn.	p. 32
BIBI - V., tavv., figg.	tav. X
BIB - BIBLIOGRAFIA	
BIBX - Genere	bibliografia specifica
BIBA - Autore	Geraci Placido Olindo
BIBD - Anno di edizione	1964
BIBH - Sigla per citazione	S285B420
BIBN - V., pp., nn.	pp. 3, 12 - 14
BIB - BIBLIOGRAFIA	
BIBX - Genere	bibliografia di confronto
BIBA - Autore	Morisani, Ottavio
BIBD - Anno di edizione	1961
BIBH - Sigla per citazione	S285B421
BIBN - V., pp., nn.	pp. 129 - 135
AD - ACCESSO AI DATI	
ADS - SPECIFICHE DI ACCESSO AI DATI	
ADSP - Profilo di accesso	1
ADSM - Motivazione	scheda contenente dati liberamente accessibili
CM - COMPILAZIONE	
CMP - COMPILAZIONE	
CMPD - Data	1984
CMPN - Nome	Crocenti M. A.
FUR - Funzionario responsabile	Ceccarelli A.
RVM - TRASCRIZIONE PER INFORMATIZZAZIONE	
RVMD - Data	2006
RVMN - Nome	ARTPAST/ Forieri S.
AGG - AGGIORNAMENTO - REVISIONE	
AGGD - Data	2006
AGGN - Nome	ARTPAST/ Forieri S.
AGGF - Funzionario responsabile	NR (recupero pregresso)
AGG - AGGIORNAMENTO - REVISIONE	
AGGD - Data	2020
AGGN - Nome	Aricò, Antonella
AGGR - Referente scientifico	Vinci, Daniela

