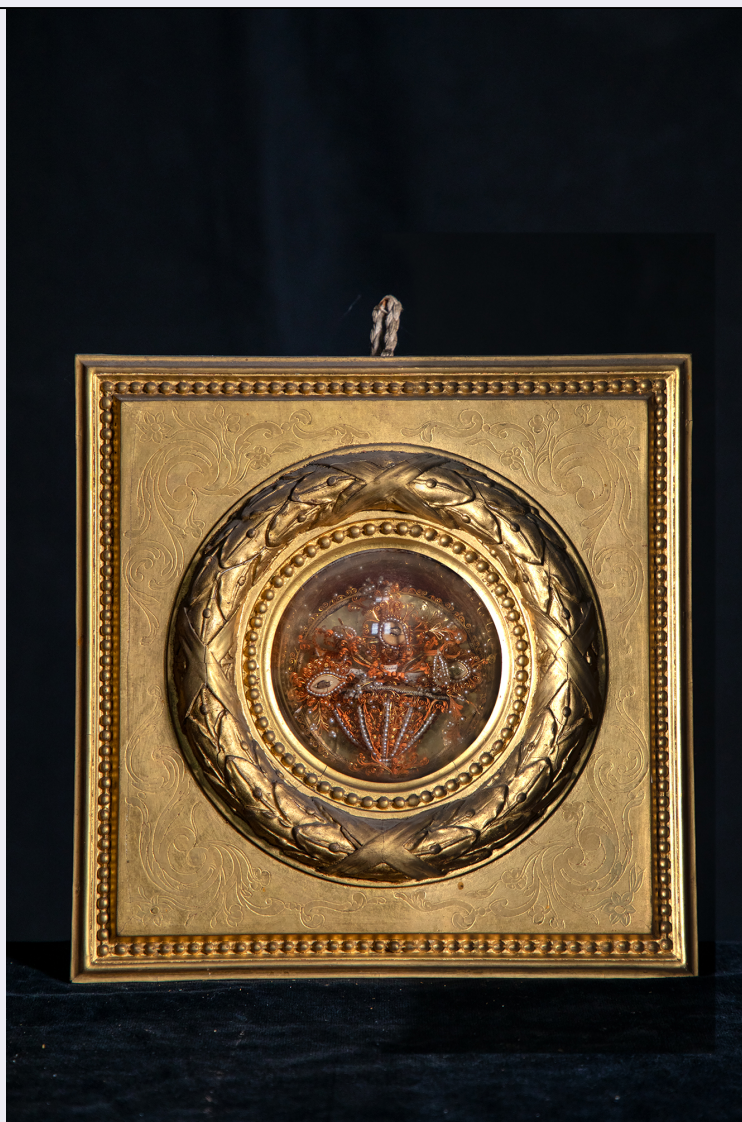


SCHEDA



CD - CODICI

TSK - Tipo Scheda	OA
LIR - Livello ricerca	P
NCT - CODICE UNIVOCO	
NCTR - Codice regione	01
NCTN - Numero catalogo generale	00409906
ESC - Ente schedatore	M270
ECP - Ente competente	M270

OG - OGGETTO

OGT - OGGETTO

OGTD - Definizione	reliquario
OGTV - Identificazione	opera isolata

LC - LOCALIZZAZIONE GEOGRAFICO-AMMINISTRATIVA

PVC - LOCALIZZAZIONE GEOGRAFICO-AMMINISTRATIVA ATTUALE

PVCS - Stato	Italia
PVCR - Regione	Piemonte

PVCP - Provincia	TO
PVCC - Comune	Agliè
LDC - COLLOCAZIONE SPECIFICA	
LDCT - Tipologia	castello
LDCQ - Qualificazione	ducale
LDCN - Denominazione attuale	Castello Ducale di Agliè
LDCU - Indirizzo	piazza castello, 2
LDCS - Specifiche	Cappella di S. Massimo
UB - UBICAZIONE E DATI PATRIMONIALI	
UBO - Ubicazione originaria	OR
INV - INVENTARIO DI MUSEO O SOPRINTENDENZA	
INVN - Numero	646
INVD - Data	1964
STI - STIMA	
DT - CRONOLOGIA	
DTZ - CRONOLOGIA GENERICA	
DTZG - Secolo	XIX
DTZS - Frazione di secolo	seconda metà
DTS - CRONOLOGIA SPECIFICA	
DTSI - Da	1860
DTSV - Validità	post
DTSF - A	1870
DTSL - Validità	ante
DTM - Motivazione cronologia	confronto
AU - DEFINIZIONE CULTURALE	
ATB - AMBITO CULTURALE	
ATBD - Denominazione	ambito piemontese
ATBM - Motivazione dell'attribuzione	contesto
MT - DATI TECNICI	
MTC - Materia e tecnica	legno/ doratura
MTC - Materia e tecnica	vetro
MTC - Materia e tecnica	metallo/ filigrana
MIS - MISURE	
MISU - Unità	cm
MISL - Larghezza	25
MISN - Lunghezza	25
MIST - Validità	ca
CO - CONSERVAZIONE	
STC - STATO DI CONSERVAZIONE	
STCC - Stato di conservazione	discreto

STCS - Indicazioni specifiche	parti lignee tarlate.
DA - DATI ANALITICI	
DES - DESCRIZIONE	
DESO - Indicazioni sull'oggetto	Cornice quadrata in legno dorato, al centro in rilievo corona composta da ramo di alloro contenete piccola teca in vetro con reliquie di S. Elisabetta e S. Francesco da Sales. Cestino di fiori in filigrana con fiorellini in carta e perline.
DESI - Codifica Iconclass	11Q652
DESS - Indicazioni sul soggetto	Reliquie (e reliquiario).
ISR - ISCRIZIONI	
ISRC - Classe di appartenenza	documentaria
ISRS - Tecnica di scrittura	a impressione
ISRT - Tipo di caratteri	numeri arabi
ISRP - Posizione	sul retro, in basso a destra
ISRI - Trascrizione	Su etichetta in vinile rosso di forma rettangolare: 646.
NSC - Notizie storico-critiche	L'esemplare fa parte dell'importante nucleo di preziosi reliquiari ottocenteschi conservati nei locali di pertinenza della Cappella di S. Massimo. La cappella, iniziata già nel 1642 e proseguita fino al 1657, mantiene ancora nella cupola il primigenio impianto decorativo: a maestranze luganesi di quest'epoca risalgono infatti sia gli affreschi con la Vita della Vergine sia gli stucchi. Per il resto, invece, l'ambiente appartiene all'età di Carlo Felice quando, sostituito il pavimento, eretto un nuovo altare e rimodellate le pareti con stucco lucido e rifiniture plastiche pure in stucco, si appronta un corredo pittorico e statuario, rimasto nella sostanza immutato fino ai giorni nostri (E. Gabrielli 2001, pp. 60-61).
TU - CONDIZIONE GIURIDICA E VINCOLI	
ACQ - ACQUISIZIONE	
ACQT - Tipo acquisizione	acquisto
ACQN - Nome	Stato italiano
ACQD - Data acquisizione	1939
CDG - CONDIZIONE GIURIDICA	
CDGG - Indicazione generica	proprietà Stato
CDGS - Indicazione specifica	MiBACT
DO - FONTI E DOCUMENTI DI RIFERIMENTO	
FTA - DOCUMENTAZIONE FOTOGRAFICA	
FTAX - Genere	documentazione allegata
FTAP - Tipo	fotografia digitale (file)
FTAA - Autore	Camocardi, Lorenzo
FTAD - Data	2019
FTAE - Ente proprietario	Complesso Monumentale del Castello Ducale, Giardino e Parco d'Agliè

FTAN - Codice identificativo	CDA_DIG05067
FTAT - Note	Recto
FTA - DOCUMENTAZIONE FOTOGRAFICA	
FTAX - Genere	documentazione allegata
FTAP - Tipo	fotografia digitale (file)
FTAA - Autore	Camocardi, Lorenzo
FTAD - Data	2019
FTAE - Ente proprietario	Complesso Monumentale del Castello Ducale, Giardino e Parco d'Agliè
FTAN - Codice identificativo	CDA_DIG05068
FTAT - Note	Verso
FNT - FONTI E DOCUMENTI	
FNTP - Tipo	registro inventariale
FNTA - Autore	[Chierici, Umberto]
FNTT - Denominazione	Castello di Agliè
FNTD - Data	1964
FNTF - Foglio/Carta	p. 40, n. 646.
FNTN - Nome archivio	Torino, SABAP-To
FNTS - Posizione	Biblioteca (copia fotostatica)
FNTI - Codice identificativo	FN000001
BIB - BIBLIOGRAFIA	
BIBX - Genere	bibliografia di corredo
BIBA - Autore	Gabrielli, Edith
BIBD - Anno di edizione	2001
BIBH - Sigla per citazione	BI000001
BIBN - V., pp., nn.	pp. 60-61.
AD - ACCESSO AI DATI	
ADS - SPECIFICHE DI ACCESSO AI DATI	
ADSP - Profilo di accesso	1
ADSM - Motivazione	scheda contenente dati liberamente accessibili
CM - COMPILAZIONE	
CMP - COMPILAZIONE	
CMPD - Data	2020
CMPN - Nome	Bonanno, Arianna
RSR - Referente scientifico	Berretti, Luisa
FUR - Funzionario responsabile	Berretti, Luisa
AN - ANNOTAZIONI	
OSS - Osservazioni	Si presentano di seguito le trascrizioni dagli inventari relative all'oggetto: Cappella di S. Massimo, 646. Cornice custodia quadrata dorata al centri cornice con ramo d'alloro circolare con al centro una piccola teca in vetro contenente reliquia di S.Elisabetta e S.Francesco da Sales come la precedente. Al centro cestino di fiori con reliquie con fiorellini in carta arancione e perline m.0,25 x 0,25. 3000 (Castello di Agliè 1964, p. 40).

