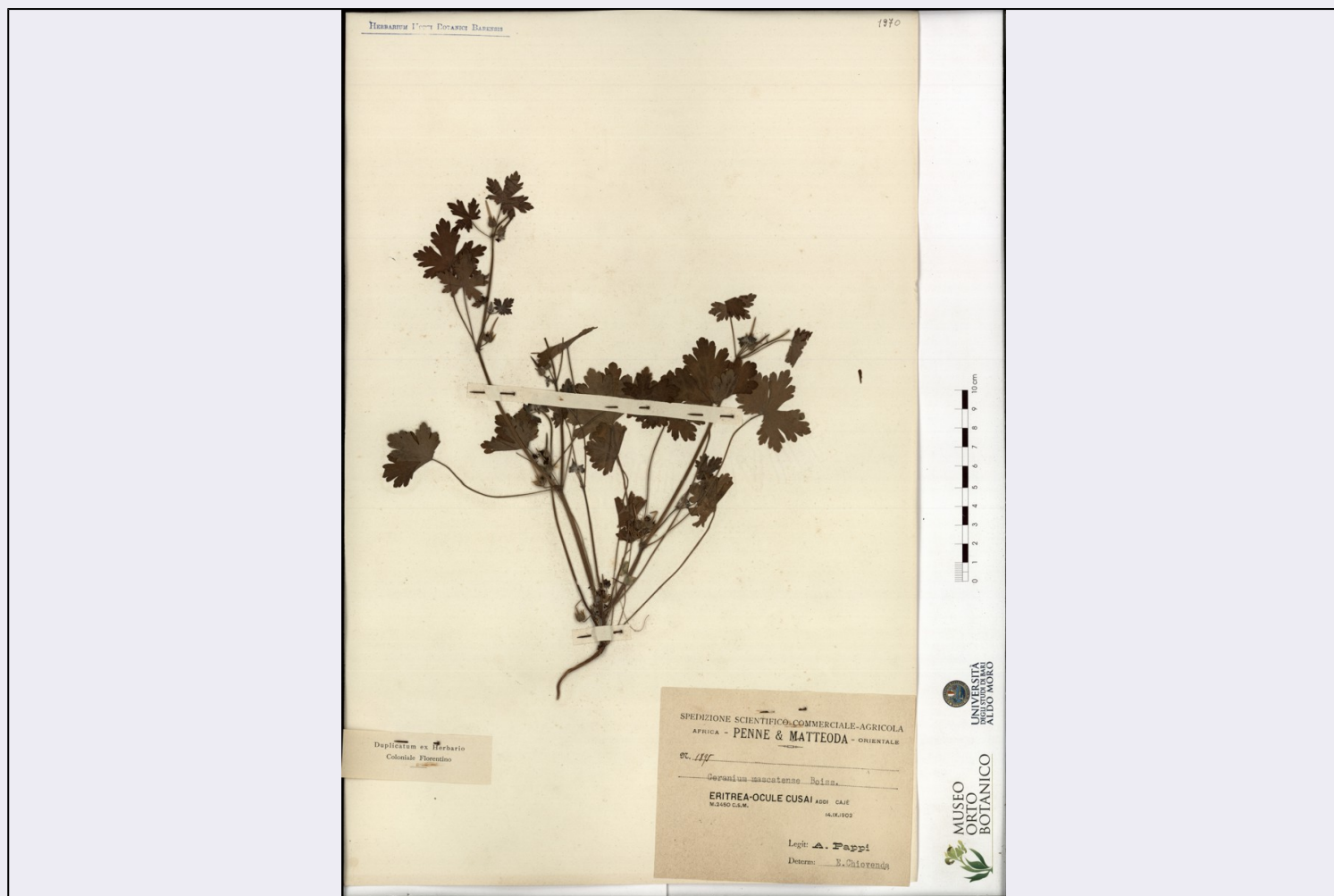


SCHEDA



CD - CODICI

TSK - Tipo Scheda OA

LIR - Livello ricerca P

NCT - CODICE UNIVOCO

NCTR - Codice regione 01

NCTN - Numero catalogo generale 00409922

ESC - Ente schedatore M270

ECP - Ente competente M270

OG - OGGETTO

OGT - OGGETTO

OGTD - Definizione brocca

OGTV - Identificazione opera isolata

LC - LOCALIZZAZIONE GEOGRAFICO-AMMINISTRATIVA

PVC - LOCALIZZAZIONE GEOGRAFICO-AMMINISTRATIVA ATTUALE

PVCS - Stato Italia

PVCR - Regione Piemonte

PVCP - Provincia TO

PVCC - Comune Agliè

LDC - COLLOCAZIONE SPECIFICA

LDCT - Tipologia	castello
LDCQ - Qualificazione	ducale
LDCN - Denominazione attuale	Castello Ducale di Agliè
LDCU - Indirizzo	piazza castello, 2
LDCS - Specifiche	Cappella di S. Massimo
UB - UBICAZIONE E DATI PATRIMONIALI	
UBO - Ubicazione originaria	OR
INV - INVENTARIO DI MUSEO O SOPRINTENDENZA	
INVN - Numero	2587
INVD - Data	1908
DT - CRONOLOGIA	
DTZ - CRONOLOGIA GENERICA	
DTZG - Secolo	XIX
DTZS - Frazione di secolo	secondo quarto
DTS - CRONOLOGIA SPECIFICA	
DTSI - Da	1826
DTSV - Validità	post
DTSF - A	1850
DTSL - Validità	ante
DTM - Motivazione cronologia	analisi stilistica
AU - DEFINIZIONE CULTURALE	
ATB - AMBITO CULTURALE	
ATBD - Denominazione	ambito italiano
ATBM - Motivazione dell'attribuzione	analisi stilistica
MT - DATI TECNICI	
MTC - Materia e tecnica	ceramica/ smaltatura
MTC - Materia e tecnica	ceramica/ doratura
MIS - MISURE	
MISU - Unità	cm
MISA - Altezza	21
MISD - Diametro	9,2
MIST - Validità	ca
CO - CONSERVAZIONE	
STC - STATO DI CONSERVAZIONE	
STCC - Stato di conservazione	buono
DA - DATI ANALITICI	
DES - DESCRIZIONE	
DESO - Indicazioni sull'oggetto	Brocca in ceramica bianca con decorazioni curvilinee dorate e manico a becco di cigno.
DESI - Codifica Iconclass	11Q71449

DESS - Indicazioni sul soggetto	altri utensili usati nella chiesa.
ISR - ISCRIZIONI	
ISRC - Classe di appartenenza	documentaria
ISRS - Tecnica di scrittura	a stampa
ISRT - Tipo di caratteri	numeri arabi
ISRP - Posizione	sul fondo dell'oggetto
ISRI - Trascrizione	2587.
NSC - Notizie storico-critiche	L'oggetto appartiene al corredo liturgico della cappella di S. Massimo risalente agli anni del re Carlo Felice e della regina Maria Cristina. La cappella, iniziata già nel 1642 e proseguita fino al 1657, mantiene ancora nella cupola il primigenio impianto decorativo: a maestranze luganesi di quest'epoca risalgono infatti sia gli affreschi con la Vita della Vergine sia gli stucchi. Per il resto, invece, l'ambiente appartiene all'età di Carlo Felice quando, sostituito il pavimento, eretto un nuovo altare e rimodellate le pareti con stucco lucido e rifiniture plastiche pure in stucco, si appronta un corredo pittorico e statuario, rimasto nella sostanza immutato fino ai giorni nostri (E. Gabrielli 2001, pp. 60-61). L'arredo così come il corredo liturgico sono testimonianza di un gusto ancora settecentesco, perdurante alla corte sabauda nel primo Ottocento (E. Ragusa, 1996, pp. 43-49).
TU - CONDIZIONE GIURIDICA E VINCOLI	
ACQ - ACQUISIZIONE	
ACQT - Tipo acquisizione	acquisto
ACQN - Nome	Stato italiano
ACQD - Data acquisizione	1939
CDG - CONDIZIONE GIURIDICA	
CDGG - Indicazione generica	proprietà Stato
CDGS - Indicazione specifica	MiBACT
DO - FONTI E DOCUMENTI DI RIFERIMENTO	
FTA - DOCUMENTAZIONE FOTOGRAFICA	
FTAX - Genere	documentazione allegata
FTAP - Tipo	fotografia digitale (file)
FTAA - Autore	Camocardi, Lorenzo
FTAD - Data	2019
FTAE - Ente proprietario	Complesso Monumentale del Castello Ducale, Giardino e Parco d'Agliè
FTAN - Codice identificativo	CDA_DIG05090
FNT - FONTI E DOCUMENTI	
FNTP - Tipo	registro inventariale
FNTT - Denominazione	[Inventario generale del Castello ducale di Agliè]
FNTD - Data	1908
FNTF - Foglio/Carta	fasc. 20
FNTN - Nome archivio	Torino, ASTo, Sezioni Riunite

FNTS - Posizione	Duca di Genova, Agliè, mazzo 62
FNTI - Codice identificativo	FN000003
BIB - BIBLIOGRAFIA	
BIBX - Genere	bibliografia di corredo
BIBA - Autore	Gabrielli, Edith
BIBD - Anno di edizione	2001
BIBH - Sigla per citazione	BI000001
BIBN - V., pp., nn.	pp. 60-61.
BIB - BIBLIOGRAFIA	
BIBX - Genere	bibliografia di corredo
BIBA - Autore	D. Biancolini, M. G. Vinardi
BIBD - Anno di edizione	1994
BIBH - Sigla per citazione	BI000104
BIBN - V., pp., nn.	pp. 43-49.
AD - ACCESSO AI DATI	
ADS - SPECIFICHE DI ACCESSO AI DATI	
ADSP - Profilo di accesso	1
ADSM - Motivazione	scheda contenente dati liberamente accessibili
CM - COMPILAZIONE	
CMP - COMPILAZIONE	
CMPD - Data	2020
CMPN - Nome	Bonanno, Arianna
RSR - Referente scientifico	Berretti, Luisa
FUR - Funzionario responsabile	Berretti, Luisa
AN - ANNOTAZIONI	
OSS - Osservazioni	Si presentano di seguito le trascrizioni dagli inventari relative all'oggetto: Sacristia N.° 38, 2587. Brocca idem [in porcellana bianca e filettata in oro] (Inventario generale del Castello... 1908, fasc. 20); Primo piano 42, Sacristia. Boccale di maiolica (Inventario generale del Castello... 1876, c. 56).