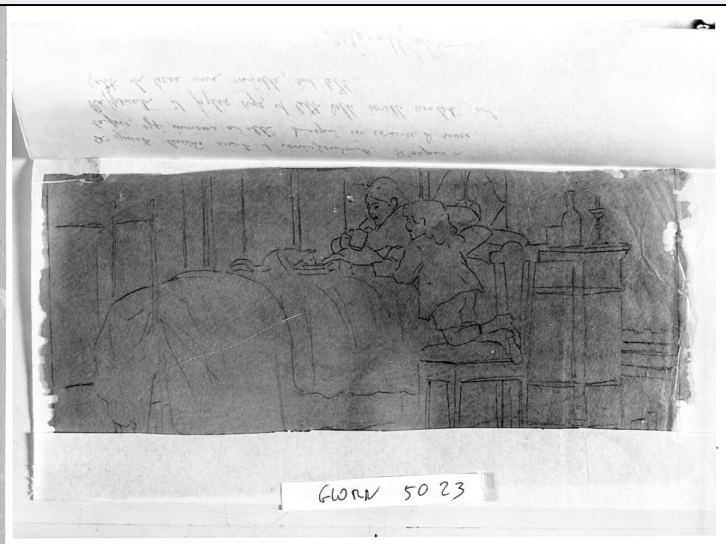


# SCHEDA



## CD - CODICI

TSK - Tipo Scheda	D
LIR - Livello ricerca	C
<b>NCT - CODICE UNIVOCO</b>	
NCTR - Codice regione	09
NCTN - Numero catalogo generale	00651442
ESC - Ente schedatore	M443
ECP - Ente competente	M443

## OG - OGGETTO

<b>OGT - OGGETTO</b>	
OGTD - Definizione	disegno
<b>SGT - SOGGETTO</b>	
SGTI - Identificazione	figura femminile

## LC - LOCALIZZAZIONE GEOGRAFICO-AMMINISTRATIVA

### PVC - LOCALIZZAZIONE GEOGRAFICO-AMMINISTRATIVA ATTUALE

PVCS - Stato	Italia
PVCR - Regione	Toscana
PVCP - Provincia	FI
PVCC - Comune	Firenze

### LDC - COLLOCAZIONE SPECIFICA

LDCT - Tipologia	palazzo
LDCQ - Qualificazione	statale
LDCN - Denominazione attuale	Palazzo degli Uffizi
LDCC - Complesso di appartenenza	Complesso vasariano
LDCU - Indirizzo	Piazzale degli Uffizi
LDCM - Denominazione raccolta	Gabinetto Disegni e Stampe degli Uffizi

**UB - UBICAZIONE E DATI PATRIMONIALI**

<b>UBO - Ubicazione originaria</b>	SC
------------------------------------	----

**INV - INVENTARIO DI MUSEO O SOPRINTENDENZA**

<b>INVN - Numero</b>	Giorn. 5023
----------------------	-------------

<b>INVD - Data</b>	1932 post
--------------------	-----------

**DT - CRONOLOGIA****DTZ - CRONOLOGIA GENERICA**

<b>DTZG - Secolo</b>	sec. XIX
----------------------	----------

<b>DTZS - Frazione di secolo</b>	terzo quarto
----------------------------------	--------------

**DTS - CRONOLOGIA SPECIFICA**

<b>DTSI - Da</b>	1850
------------------	------

<b>DTSF - A</b>	1874
-----------------	------

<b>DTM - Motivazione cronologia</b>	analisi stilistica
-------------------------------------	--------------------

**AU - DEFINIZIONE CULTURALE****AUT - AUTORE**

<b>AUTM - Motivazione dell'attribuzione</b>	documentazione
---	----------------

<b>AUTN - Nome scelto</b>	Saltini Pietro
---------------------------	----------------

<b>AUTA - Dati anagrafici</b>	1839/ 1908
-------------------------------	------------

<b>AUTH - Sigla per citazione</b>	00002996
-----------------------------------	----------

**MT - DATI TECNICI**

<b>MTC - Materia e tecnica</b>	carta/ matita nera
--------------------------------	--------------------

**MIS - MISURE**

<b>MISU - Unità</b>	mm
---------------------	----

<b>MISA - Altezza</b>	300
-----------------------	-----

<b>MISL - Larghezza</b>	160
-------------------------	-----

**CO - CONSERVAZIONE****STC - STATO DI CONSERVAZIONE**

<b>STCC - Stato di conservazione</b>	buono
--------------------------------------	-------

**DA - DATI ANALITICI****DES - DESCRIZIONE**

<b>DESO - Indicazioni sull'oggetto</b>	NR (recupero pregresso)
--	-------------------------

<b>DESI - Codifica Iconclass</b>	49 G 21 1
----------------------------------	-----------

<b>DESS - Indicazioni sul soggetto</b>	Figure femminili.
--	-------------------

<b>NSC - Notizie storico-critiche</b>	1986 (dono 1978)
---------------------------------------	------------------

**TU - CONDIZIONE GIURIDICA E VINCOLI****ACQ - ACQUISIZIONE**

<b>ACQT - Tipo acquisizione</b>	donazione
---------------------------------	-----------

<b>ACQN - Nome</b>	Saltini Marcello
--------------------	------------------

<b>ACQD - Data acquisizione</b>	1978
---------------------------------	------

<b>ACQL - Luogo acquisizione</b>	FI/ Firenze
<b>CDG - CONDIZIONE GIURIDICA</b>	
<b>CDGG - Indicazione generica</b>	proprietà Stato
<b>CDGS - Indicazione specifica</b>	Ministero per i Beni e le Attività Culturali
<b>DO - FONTI E DOCUMENTI DI RIFERIMENTO</b>	
<b>FTA - DOCUMENTAZIONE FOTOGRAFICA</b>	
<b>FTAX - Genere</b>	documentazione allegata
<b>FTAP - Tipo</b>	fotografia digitale
<b>FTAN - Codice identificativo</b>	SBAS FI 554064
<b>FNT - FONTI E DOCUMENTI</b>	
<b>FNTP - Tipo</b>	registro inventariale
<b>FNTT - Denominazione</b>	Giornale della Galleria d'Arte Moderna
<b>FNTD - Data</b>	1932-
<b>FNTF - Foglio/Carta</b>	5023
<b>FNTN - Nome archivio</b>	Firenze/ Archivio Galleria d'Arte Moderna
<b>FNTS - Posizione</b>	s.s.
<b>FNTI - Codice identificativo</b>	Giornale 1932
<b>BIB - BIBLIOGRAFIA</b>	
<b>BIBX - Genere</b>	bibliografia di confronto
<b>BIBA - Autore</b>	Galleria arte
<b>BIBD - Anno di edizione</b>	1989
<b>BIBH - Sigla per citazione</b>	00000674
<b>BIBN - V., pp., nn.</b>	pp. 129-133
<b>BIB - BIBLIOGRAFIA</b>	
<b>BIBX - Genere</b>	bibliografia di confronto
<b>BIBA - Autore</b>	Malecrinis A.M.
<b>BIBD - Anno di edizione</b>	2002
<b>BIBH - Sigla per citazione</b>	00013813
<b>BIB - BIBLIOGRAFIA</b>	
<b>BIBX - Genere</b>	bibliografia specifica
<b>BIBA - Autore</b>	Galleria arte
<b>BIBD - Anno di edizione</b>	2008
<b>BIBH - Sigla per citazione</b>	00014403
<b>BIBN - V., pp., nn.</b>	v. II, n. 5850, p. 1587
<b>AD - ACCESSO AI DATI</b>	
<b>ADS - SPECIFICHE DI ACCESSO AI DATI</b>	
<b>ADSP - Profilo di accesso</b>	1
<b>ADSM - Motivazione</b>	scheda contenente dati liberamente accessibili
<b>CM - COMPILAZIONE</b>	
<b>CMP - COMPILAZIONE</b>	
<b>CMPD - Data</b>	2009

<b>CMPN - Nome</b>	Marconi E.
<b>FUR - Funzionario responsabile</b>	Giusti A.
<b>FUR - Funzionario responsabile</b>	Sframeli M.