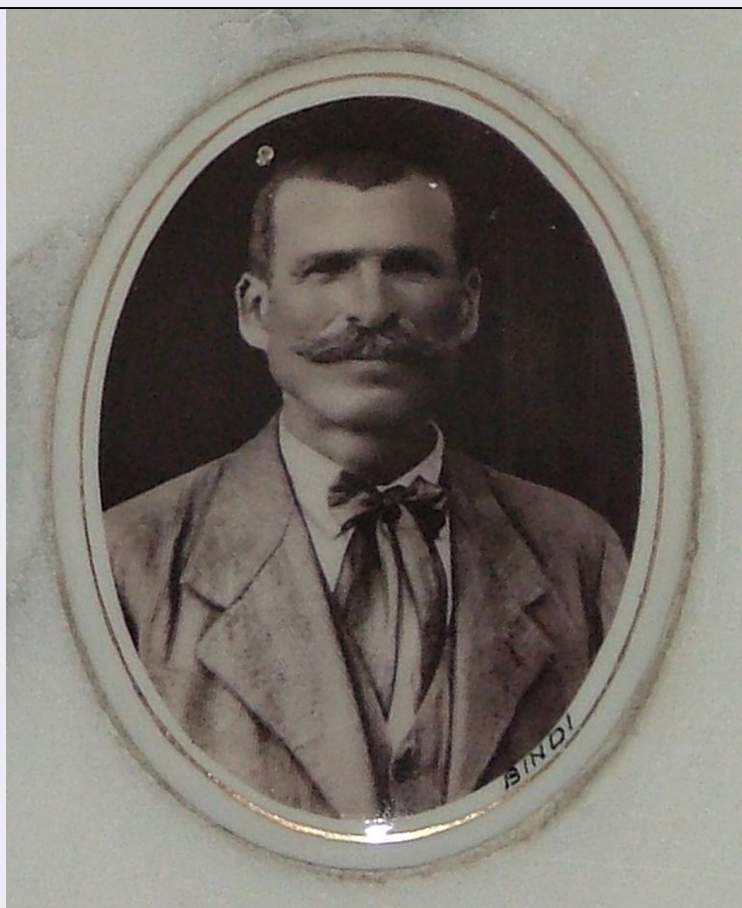


SCHEDA



CD - CODICI

TSK - Tipo Scheda OA

LIR - Livello ricerca P

NCT - CODICE UNIVOCO

NCTR - Codice regione 09

NCTN - Numero catalogo generale 00692961

ESC - Ente schedatore S155

ECP - Ente competente S155

OG - OGGETTO

OGT - OGGETTO

OGTD - Definizione fotosmaltografia

SGT - SOGGETTO

SGTI - Identificazione Ritratto di Giovacchino Nigi

LC - LOCALIZZAZIONE GEOGRAFICO-AMMINISTRATIVA

PVC - LOCALIZZAZIONE GEOGRAFICO-AMMINISTRATIVA ATTUALE

PVCS - Stato ITALIA

PVCR - Regione Toscana

PVCP - Provincia FI

PVCC - Comune Vinci

LDC - COLLOCAZIONE SPECIFICA

DT - CRONOLOGIA**DTZ - CRONOLOGIA GENERICA**

DTZG - Secolo sec. XIX/ XX

DTS - CRONOLOGIA SPECIFICA

DTSI - Da 1890

DTSF - A 1900

DTSL - Validità post

DTM - Motivazione cronologia contesto

AU - DEFINIZIONE CULTURALE**AUT - AUTORE**

AUTR - Riferimento all'intervento fotografo

AUTM - Motivazione dell'attribuzione firma

AUTN - Nome scelto Bindi A.

AUTA - Dati anagrafici notizie prima metà sec. XX

AUTH - Sigla per citazione 00009745

ATB - AMBITO CULTURALE

ATBD - Denominazione manifattura toscana

ATBR - Riferimento all'intervento esecuzione

ATBM - Motivazione dell'attribuzione contesto

MT - DATI TECNICI

MTC - Materia e tecnica porcellana

MIS - MISURE

MISU - Unità cm

MISA - Altezza 112

MISL - Larghezza 9

FRM - Formato ovale

CO - CONSERVAZIONE**STC - STATO DI CONSERVAZIONE**

STCC - Stato di conservazione buono

DA - DATI ANALITICI**DES - DESCRIZIONE**

DESO - Indicazioni sull'oggetto Fotosmaltografia con il ritratto del defunto . L'uomo ripreso a mezzo busto, ha due grandi baffi ed un papillon.

DESI - Codifica Iconclass 31 D 14

DESS - Indicazioni sul soggetto Ritratti: Giovacchino Nigi

ISR - ISCRIZIONI

ISRC - Classe di appartenenza indicazione di responsabilità

ISRS - Tecnica di scrittura	a penna
ISRP - Posizione	in basso a destra
ISRI - Trascrizione	BINDI
TU - CONDIZIONE GIURIDICA E VINCOLI	
CDG - CONDIZIONE GIURIDICA	
CDGG - Indicazione generica	proprietà mista pubblica/privata
DO - FONTI E DOCUMENTI DI RIFERIMENTO	
FTA - DOCUMENTAZIONE FOTOGRAFICA	
FTAX - Genere	documentazione allegata
FTAP - Tipo	fotografia digitale (file)
FTAN - Codice identificativo	5285UC
AD - ACCESSO AI DATI	
ADS - SPECIFICHE DI ACCESSO AI DATI	
ADSP - Profilo di accesso	3
ADSM - Motivazione	scheda di bene non adeguatamente sorvegliabile
CM - COMPILAZIONE	
CMP - COMPILAZIONE	
CMPD - Data	2010
CMPN - Nome	Gucciardi A.
FUR - Funzionario responsabile	Zaccheddu M.P.