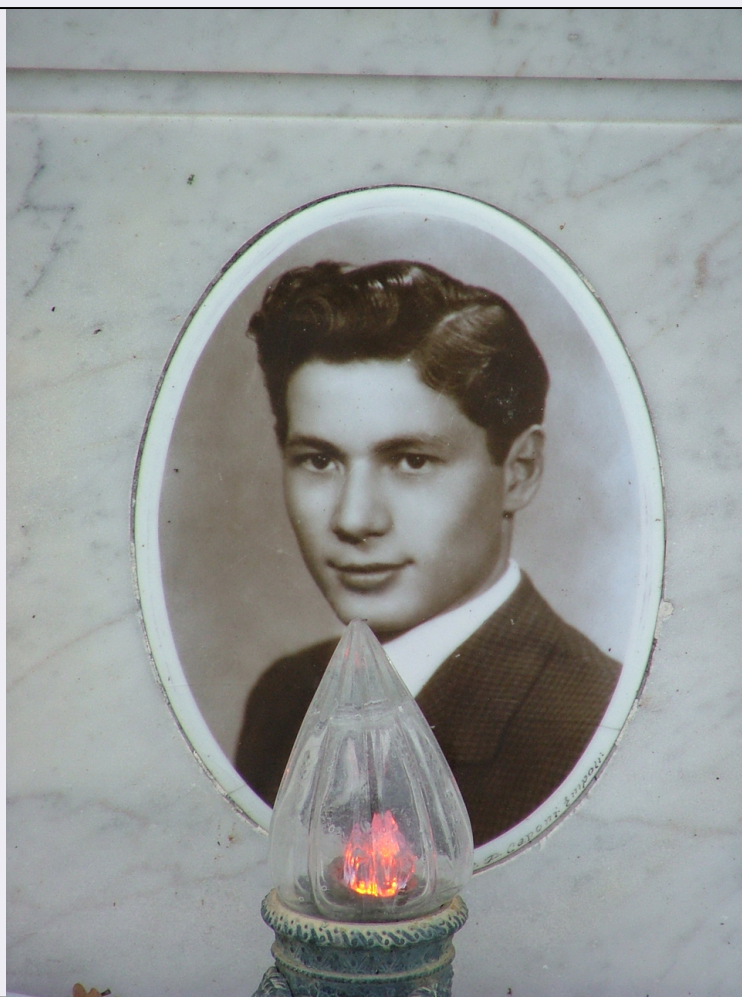


SCHEDA



CD - CODICI

TSK - Tipo Scheda OA

LIR - Livello ricerca P

NCT - CODICE UNIVOCO

NCTR - Codice regione 09

NCTN - Numero catalogo generale 00692971

ESC - Ente schedatore S155

ECP - Ente competente S155

OG - OGGETTO

OGT - OGGETTO

OGTD - Definizione fotosmaltografia

SGT - SOGGETTO

SGTI - Identificazione Ritratto di Aldo Pasquali

LC - LOCALIZZAZIONE GEOGRAFICO-AMMINISTRATIVA

PVC - LOCALIZZAZIONE GEOGRAFICO-AMMINISTRATIVA ATTUALE

PVCS - Stato ITALIA

PVCR - Regione Toscana

PVCP - Provincia FI

PVCC - Comune Vinci

LDC - COLLOCAZIONE SPECIFICA**DT - CRONOLOGIA****DTZ - CRONOLOGIA GENERICA****DTZG - Secolo** sec. XX**DTS - CRONOLOGIA SPECIFICA****DTSI - Da** 1925**DTSF - A** 1949**DTSL - Validità** post**DTM - Motivazione cronologia** contesto**AU - DEFINIZIONE CULTURALE****AUT - AUTORE****AUTR - Riferimento all'intervento** grafico**AUTM - Motivazione dell'attribuzione** firma**AUTN - Nome scelto** Caponi Pietro**AUTA - Dati anagrafici** notizie prima metà sec. XX**AUTH - Sigla per citazione** 00009747**ATB - AMBITO CULTURALE****ATBD - Denominazione** manifattura toscana**ATBR - Riferimento all'intervento** esecuzione**ATBM - Motivazione dell'attribuzione** contesto**MT - DATI TECNICI****MTC - Materia e tecnica** porcellana**MIS - MISURE****MISU - Unità** cm**MISA - Altezza** 24**MISL - Larghezza** 18**FRM - Formato** ovale**CO - CONSERVAZIONE****STC - STATO DI CONSERVAZIONE****STCC - Stato di conservazione** buono**DA - DATI ANALITICI****DES - DESCRIZIONE****DESO - Indicazioni sull'oggetto** Fotosmaltografia con il ritratto del defunto. Il giovane uomo ha i capelli mossi ed indossa una giacca a quadretti.**DESI - Codifica Iconclass** 31 D 14**DESS - Indicazioni sul soggetto** Ritratti: Aldo Pasquali**ISR - ISCRIZIONI**

ISRC - Classe di appartenenza	indicazione di responsabilità
ISRS - Tecnica di scrittura	a penna
ISRP - Posizione	in basso a sinistra
ISRI - Trascrizione	P. Caponi Empoli
NSC - Notizie storico-critiche	La foto mostra un giovane ragazzo con una capigliatura tipica dei primi del Novecento. Le foto firmate dal fotografo P. Caponi di Empoli sono numero se nei cimiteri del comune di Vinci e dintorni, si può ipotizzare che il suo studio fosse uno dei più importanti del tempo.
TU - CONDIZIONE GIURIDICA E VINCOLI	
CDG - CONDIZIONE GIURIDICA	
CDGG - Indicazione generica	proprietà mista pubblica/privata
DO - FONTI E DOCUMENTI DI RIFERIMENTO	
FTA - DOCUMENTAZIONE FOTOGRAFICA	
FTAX - Genere	documentazione allegata
FTAP - Tipo	fotografia digitale (file)
FTAN - Codice identificativo	5295UC
AD - ACCESSO AI DATI	
ADS - SPECIFICHE DI ACCESSO AI DATI	
ADSP - Profilo di accesso	3
ADSM - Motivazione	scheda di bene non adeguatamente sorvegliabile
CM - COMPILAZIONE	
CMP - COMPILAZIONE	
CMPD - Data	2010
CMPN - Nome	Gucciardi A.
FUR - Funzionario responsabile	Zaccheddu M.P.