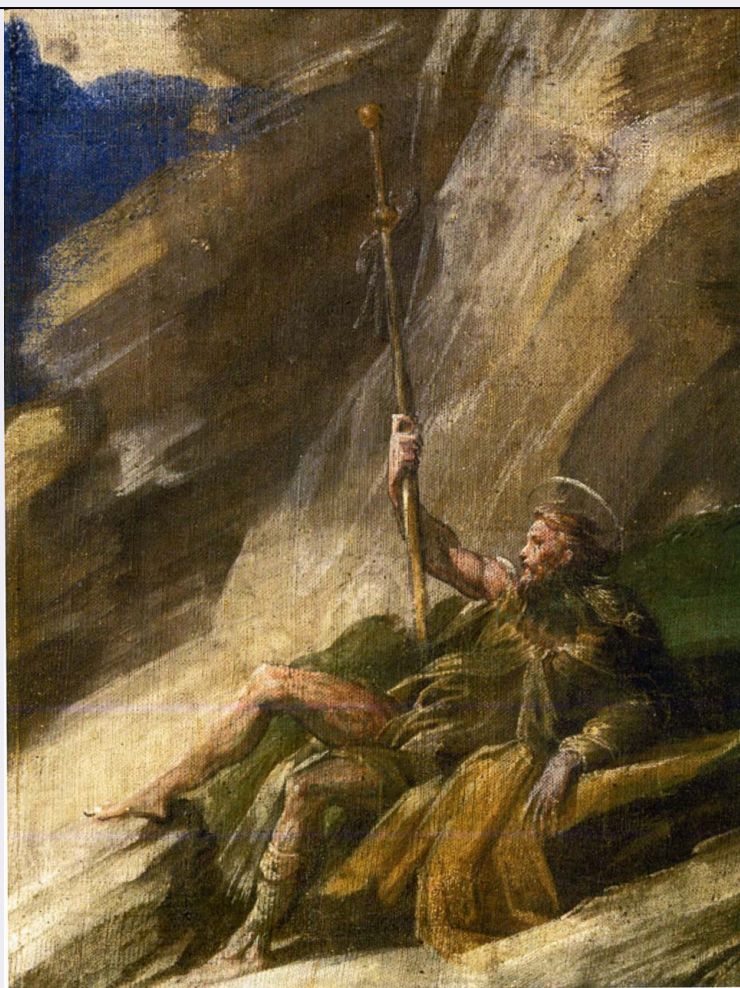


SCHEDA



CD - CODICI

TSK - Tipo Scheda OA

LIR - Livello ricerca P

NCT - CODICE UNIVOCO

NCTR - Codice regione 08

NCTN - Numero catalogo generale 00313902

ESC - Ente schedatore S258

ECP - Ente competente S258

OG - OGGETTO

OGT - OGGETTO

OGTD - Definizione dipinto

OGTV - Identificazione opera isolata

SGT - SOGGETTO

SGTI - Identificazione San Rocco nel deserto

LC - LOCALIZZAZIONE GEOGRAFICO-AMMINISTRATIVA

PVC - LOCALIZZAZIONE GEOGRAFICO-AMMINISTRATIVA ATTUALE

PVCS - Stato ITALIA

PVCR - Regione Lombardia

PVCP - Provincia MI

PVCC - Comune	Milano
LDC - COLLOCAZIONE SPECIFICA	
LA - ALTRE LOCALIZZAZIONI GEOGRAFICO-AMMINISTRATIVE	
TCL - Tipo di localizzazione	luogo di provenienza
PRV - LOCALIZZAZIONE GEOGRAFICO-AMMINISTRATIVA	
PRVS - Stato	ITALIA
PRVR - Regione	Emilia-Romagna
PRVP - Provincia	PR
PRVC - Comune	Parma
PRC - COLLOCAZIONE SPECIFICA	
PRD - DATA	
PRDU - Data uscita	2005/03/00
GP - GEOREFERENZIAZIONE TRAMITE PUNTO	
GPD - DESCRIZIONE DEL PUNTO	
GPDP - PUNTO	
GPB - BASE DI RIFERIMENTO	
DT - CRONOLOGIA	
DTZ - CRONOLOGIA GENERICA	
DTZG - Secolo	sec. XVI
DTS - CRONOLOGIA SPECIFICA	
DTSI - Da	1527
DTSV - Validità	ca
DTSF - A	1528
DTSL - Validità	ca
DTM - Motivazione cronologia	bibliografia
AU - DEFINIZIONE CULTURALE	
AUT - AUTORE	
AUTR - Riferimento all'intervento	esecutore
AUTM - Motivazione dell'attribuzione	bibliografia
AUTN - Nome scelto	Mazzola Francesco detto Parmigianino
AUTA - Dati anagrafici	1503/ 1540
AUTH - Sigla per citazione	00004523
MT - DATI TECNICI	
MTC - Materia e tecnica	tela/ pittura a tempera
MIS - MISURE	
MISU - Unità	cm
MISA - Altezza	27.8
MISL - Larghezza	21.5
CO - CONSERVAZIONE	

STC - STATO DI CONSERVAZIONE

STCC - Stato di conservazione	buono
--------------------------------------	-------

RS - RESTAURI**RST - RESTAURI**

RSTD - Data	2018
RSTN - Nome operatore	Villafranca Soissins, Isabella

DA - DATI ANALITICI**DES - DESCRIZIONE**

DESO - Indicazioni sull'oggetto	Piccolo dipinto, pittura a tempera su tela, che raffigura San Rocco nel deserto.
DESI - Codifica Iconclass	NR
DESS - Indicazioni sul soggetto	Personaggi: San Rocco. Attributi: (San Rocco) bastone; piaga. Paesaggio: roccioso.

NSC - Notizie storico-critiche	<p>Il piccolo dipinto è stato riconosciuto dalla critica come opera del Parmigianino, appartenente fra il 1561 e il 1566 alla collezione parmense del cavalier Francesco Baiardi. E' molto probabile che la teletta sia un frammento staccato da una composizione di dimensioni maggiori, forse posizionato sullo sfondo. Probabilmente si tratta di uno dei due "guazzi" descritti da Vasari come commissionati per Luca dai Leuti di Bologna (cfr. Vaccari 2002, p. 161), realizzati durante il suo soggiorno a Bologna fra il 1527 e il 1530-31, ipotesi che ha indotto a datare l'opera fra il 1527 ed il 1530, mentre una parte degli studiosi la colloca negli anni del periodo romano fra il 1524 e il 1527 (Loda 2003, p. 198). Il fatto che di tele a guazzo ne siano rimaste solo due indica che Parmigianino dipingeva raramente con questa tecnica, e che probabilmente la sua sperimentazione derivò dal contatto con l'arte romana (Vaccaro 2002, p. 161). Di recente si è inoltre ipotizzato che un disegno raffigurante un "Nudo virile seduto" appartenuto alla collezione di Jak Katalan di New York possa addirittura essere una prima idea per il dipinto in oggetto. La tela è un tessuto a trama irregolare e grossolana, simile al supporto utilizzato per la "Sacra Famiglia" delle Gallerie di Capodimonte a Napoli (scheda n. 20).</p>
---------------------------------------	--

TU - CONDIZIONE GIURIDICA E VINCOLI**CDG - CONDIZIONE GIURIDICA**

CDGG - Indicazione generica	proprietà privata
------------------------------------	-------------------

NVC - PROVVEDIMENTI DI TUTELA

NVCT - Tipo provvedimento	DM (L. n. 1089/1939, art.3)
NVCE - Estremi provvedimento	1988/05/28
NVCD - Data notificazione	1989/03/01

DO - FONTI E DOCUMENTI DI RIFERIMENTO**FTA - DOCUMENTAZIONE FOTOGRAFICA**

FTAX - Genere	documentazione allegata
FTAP - Tipo	riproduzione di fotografia digitale
FTAE - Ente proprietario	SABAP PR
FTAN - Codice identificativo	SABAPPR142492

FTA - DOCUMENTAZIONE FOTOGRAFICA**FTAX - Genere** documentazione allegata**FTAP - Tipo** negativo b/n**FTAE - Ente proprietario** SABAP PR**FNT - FONTI E DOCUMENTI****FNTP - Tipo** riproduzione del provvedimento di tutela**FNTD - Data** 1988**FNT - FONTI E DOCUMENTI****FNTP - Tipo** scheda storica**FNTA - Autore** Burgio, Chiara**FNTD - Data** 1993**BIB - BIBLIOGRAFIA****BIBX - Genere** bibliografia specifica**BIBA - Autore** Fornari Schianchi Lucia - Tassi Roberto - Lucco Mauro**BIBD - Anno di edizione** 1988**BIBH - Sigla per citazione** B0000186**BIB - BIBLIOGRAFIA****BIBX - Genere** bibliografia specifica**BIBA - Autore** Chiusa Maria Cristina**BIBD - Anno di edizione** 2001**BIBH - Sigla per citazione** B0000190**BIBN - V., pp., nn.** pp. 154, 156-160**BIB - BIBLIOGRAFIA****BIBX - Genere** bibliografia specifica**BIBA - Autore** Vaccaro Mary**BIBD - Anno di edizione** 2002**BIBH - Sigla per citazione** B0000187**BIBN - V., pp., nn.** n. 21, p. 161**BIBI - V., tavv., figg.** tav. XL**BIB - BIBLIOGRAFIA****BIBX - Genere** bibliografia specifica**BIBA - Autore** Cardinali Marco - De Ruggieri M. Beatrice - Falcucci Claudio [et al.]**BIBD - Anno di edizione** 2002**BIBH - Sigla per citazione** B0000189**BIBN - V., pp., nn.** pp. 212-215**BIBI - V., tavv., figg.** fig. 3**BIB - BIBLIOGRAFIA****BIBX - Genere** bibliografia specifica**BIBA - Autore** Loda Angelo**BIBD - Anno di edizione** 2003**BIBH - Sigla per citazione** B0000188**BIBN - V., pp., nn.** n. 2.2.11, pp. 198-199

MST - MOSTRE

MSTT - Titolo	Rinascimento segreto
MSTL - Luogo	Urbino - Fano - Pesaro
MSTD - Data	2017

AD - ACCESSO AI DATI**ADS - SPECIFICHE DI ACCESSO AI DATI**

ADSP - Profilo di accesso	3
ADSM - Motivazione	scheda di bene non adeguatamente sorvegliabile

CM - COMPILAZIONE**CMP - COMPILAZIONE**

CMPD - Data	1993
CMPN - Nome	Burgio, Chiara
FUR - Funzionario responsabile	Giusto, Mariangela

RVM - TRASCRIZIONE PER INFORMATIZZAZIONE

RVMD - Data	2010
RVMN - Nome	NR

AGG - AGGIORNAMENTO - REVISIONE

AGGD - Data	2020
AGGN - Nome	Salimbeni, Barbara
AGGR - Referente scientifico	Coccioli Mastroviti, Anna
AGGF - Funzionario responsabile	Conversi, Roberta

AN - ANNOTAZIONI