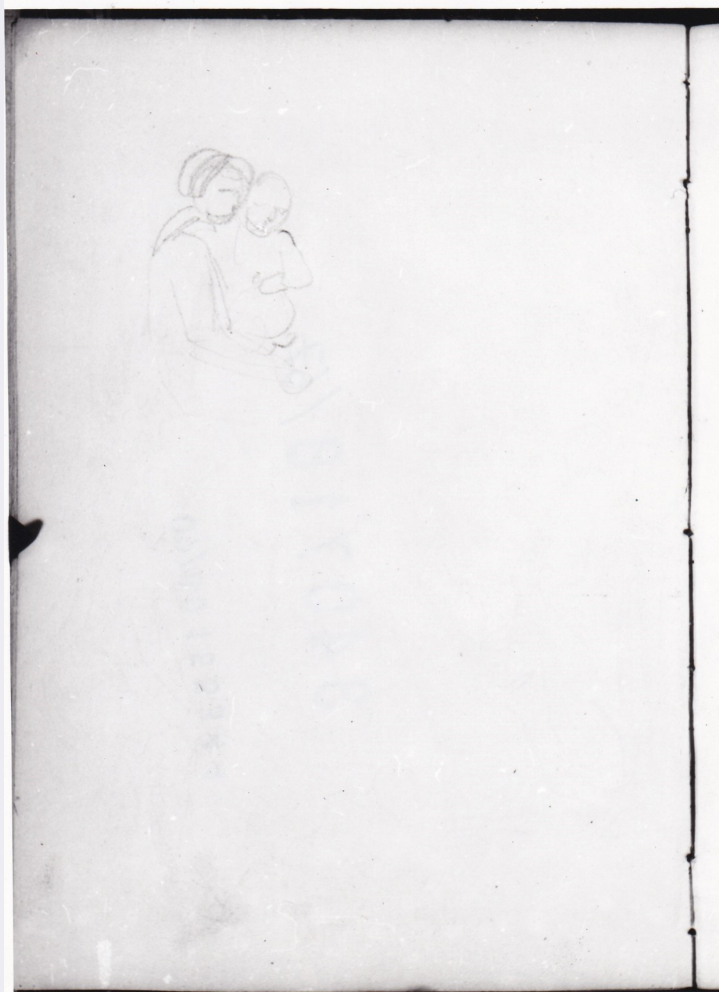


SCHEDA



CD - CODICI

TSK - Tipo Scheda	D
LIR - Livello ricerca	C
NCT - CODICE UNIVOCO	
NCTR - Codice regione	09
NCTN - Numero catalogo generale	00155344
ESC - Ente schedatore	M443
ECP - Ente competente	M443

RV - RELAZIONI

ROZ - Altre relazioni	0900155287
-----------------------	------------

OG - OGGETTO

OGT - OGGETTO

OGTD - Definizione	disegno
--------------------	---------

SGT - SOGGETTO

SGTI - Identificazione	Schizzo con donna e bambino in braccio (r)
SGTI - Identificazione	SChizzo con la scena dell'entrata di Cristo in Gerusalemme (v.)

LC - LOCALIZZAZIONE GEOGRAFICO-AMMINISTRATIVA

PVC - LOCALIZZAZIONE GEOGRAFICO-AMMINISTRATIVA ATTUALE

PVCS - Stato	ITALIA
PVCR - Regione	Toscana
PVCP - Provincia	FI
PVCC - Comune	Firenze

LDC - COLLOCAZIONE SPECIFICA

LDCT - Tipologia	palazzo
LDCQ - Qualificazione	statale
LDCN - Denominazione attuale	Palazzo degli Uffizi
LDCC - Complesso di appartenenza	Complesso vasariano
LDCU - Indirizzo	Piazzale degli Uffizi
LDCM - Denominazione raccolta	Gabinetto Disegni e Stampe degli Uffizi

UB - UBICAZIONE E DATI PATRIMONIALI

INV - INVENTARIO DI MUSEO O SOPRINTENDENZA

INVN - Numero	Giorn. 2342/72
INVD - Data	1932-

LA - ALTRE LOCALIZZAZIONI GEOGRAFICO-AMMINISTRATIVE

TCL - Tipo di localizzazione luogo di provenienza

PRV - LOCALIZZAZIONE GEOGRAFICO-AMMINISTRATIVA

PRVS - Stato	ITALIA
PRVR - Regione	Toscana
PRVP - Provincia	FI
PRVC - Comune	Firenze

PRC - COLLOCAZIONE SPECIFICA

PRCM - Denominazione raccolta	Collezione Parri
--------------------------------------	------------------

PRD - DATA

PRDU - Data uscita	1969
---------------------------	------

DT - CRONOLOGIA

DTZ - CRONOLOGIA GENERICA

DTZG - Secolo	sec. XIX
----------------------	----------

DTS - CRONOLOGIA SPECIFICA

DTSI - Da	1833
DTSV - Validità	ca
DTSF - A	1833
DTSL - Validità	ca

DTM - Motivazione cronologia documentazione

DTM - Motivazione cronologia bibliografia

AU - DEFINIZIONE CULTURALE

AUT - AUTORE

AUTM - Motivazione dell'attribuzione	documentazione
---	----------------

AUTM - Motivazione dell'attribuzione	bibliografia
AUTN - Nome scelto	Bezzuoli Giuseppe
AUTA - Dati anagrafici	1784/ 1855
AUTH - Sigla per citazione	00002457

MT - DATI TECNICI

MTC - Materia e tecnica	carta bianca/ matita nera
MIS - MISURE	
MISU - Unità	mm
MISA - Altezza	150
MISL - Larghezza	100
FIL - Filigrana	Corona a fogliami con ancora (frammentaria)

CO - CONSERVAZIONE

STC - STATO DI CONSERVAZIONE

STCC - Stato di conservazione	discreto
--------------------------------------	----------

DA - DATI ANALITICI

DES - DESCRIZIONE

DESO - Indicazioni sull'oggetto	Recto: Schizzo sommario con donna di profilo e a mezzo busto che tiene in braccio un bambino- Verso: Schizzo raffigurante la scena dell'entrata di Cristo in Gerusalemme. In primo piano un uomo getta un mantello ai piedi di Cristo a cavallo dell'asino.
DESI - Codifica Iconclass	42 A 3
DESI - Codifica Iconclass	73 D 14
DESS - Indicazioni sul soggetto	Figure femminili. Personaggi: Cristo. Soggetti sacri.
NSC - Notizie storico-critiche	Recto: Schizzo molto sommario, evidentemente colto dall'artista dal vero, ma troppo sommario per poter essere giudicato. Verso: Credo si possa pensare che questa scena, così sommariamente schizzata dall'artista, non sia frutto dell'immaginazione del Bezzuoli, ma costituisca uno studio, sia pur rapido e sommario, da un'opera più antica che tuttavia non saprei identificare. Si può avanzare l'ipotesi , con tutta la più opportuna cautela, che l'opera antica presa a modello possa essere della scuola fiorentina a cavallo tra il '500 e il '600, dal momento che il taglio compositivo, la sapienza narrativa con cui è descritta l'azione rappresentata richiamano alla mente, per esempio, opere di questo genere del Ligozzi, di Poccetti, del Cigoli, di Matteo Rosselli ecc.

TU - CONDIZIONE GIURIDICA E VINCOLI

ACQ - ACQUISIZIONE

ACQT - Tipo acquisizione	acquisto
ACQN - Nome	Parri
ACQD - Data acquisizione	1969
ACQL - Luogo acquisizione	Firenze

CDG - CONDIZIONE GIURIDICA

CDGG - Indicazione generica	proprietà Stato
------------------------------------	-----------------

**CDGS - Indicazione
specifica**

Ministero per i beni e le attività culturali e per il turismo

DO - FONTI E DOCUMENTI DI RIFERIMENTO

FTA - DOCUMENTAZIONE FOTOGRAFICA

FTAX - Genere documentazione allegata

FTAP - Tipo positivo b/n

FTAN - Codice identificativo SBAS FI 340718.67

FTA - DOCUMENTAZIONE FOTOGRAFICA

FTAX - Genere documentazione allegata

FTAP - Tipo positivo b/n

FTAN - Codice identificativo SBAS FI 340718.68

FNT - FONTI E DOCUMENTI

FNTP - Tipo registro inventariale

FNTT - Denominazione Giornale della Galleria d'Arte Moderna

FNTD - Data 1932-

FNTF - Foglio/Carta 2342/68

FNTN - Nome archivio Firenze/ Archivio Galleria d'Arte Moderna

FNTS - Posizione s.s.

FNTI - Codice identificativo Giornale 1932

AD - ACCESSO AI DATI

ADS - SPECIFICHE DI ACCESSO AI DATI

ADSP - Profilo di accesso 1

ADSM - Motivazione scheda contenente dati liberamente accessibili

CM - COMPILAZIONE

CMP - COMPILAZIONE

CMPD - Data 1975

CMPN - Nome Spalletti E.

**FUR - Funzionario
responsabile** Meloni S.

RVM - TRASCRIZIONE PER INFORMATIZZAZIONE

RVMD - Data 2020

RVMN - Nome Manco C.