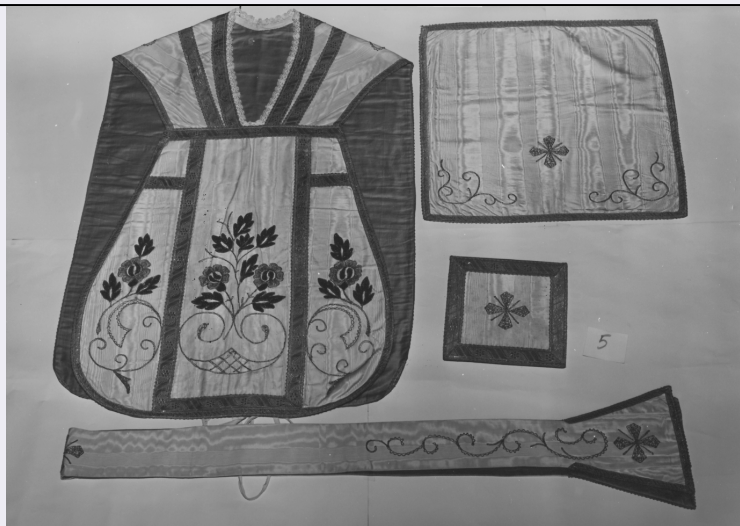


SCHEDA



CD - CODICI

TSK - Tipo scheda	A
LIR - Livello ricerca	I
NCT - CODICE UNIVOCO	
NCTR - Codice regione	12
NCTN - Numero catalogo generale	00074218
ESC - Ente schedatore	S321
ECP - Ente competente	S321

OG - OGGETTO

OGT - OGGETTO

OGTD - Definizione tipologica	chiesa
OGTN - Denominazione	Chiesa di S. Maria Maddalena

LC - LOCALIZZAZIONE GEOGRAFICO-AMMINISTRATIVA

PVC - LOCALIZZAZIONE GEOGRAFICO-AMMINISTRATIVA

PVCS - Stato	ITALIA
PVCR - Regione	Lazio
PVCP - Provincia	FR
PVCC - Comune	Acuto
PVCV - Altre vie di comunicazione	zona agricola a ovest di Acuto

CS - LOCALIZZAZIONE CATASTALE

CTL - Tipo di localizzazione	localizzazione fisica
------------------------------	-----------------------

CTS - LOCALIZZAZIONE CATASTALE

CTSC - Comune	Acuto
CTSF - Foglio/Data	9/ 2020
CTSN - Particelle	A

GP - GEOREFERENZIAZIONE TRAMITE PUNTO

GPI - Identificativo Punto	1
----------------------------	---

GPL - Tipo di localizzazione	localizzazione fisica
-------------------------------------	-----------------------

GPD - DESCRIZIONE DEL PUNTO

GPDP - PUNTO

GPDPX - Coordinata X	13.14683
-----------------------------	----------

GPDPY - Coordinata Y	41.78488
-----------------------------	----------

GPM - Metodo di georeferenziazione	punto esatto
---	--------------

GPT - Tecnica di georeferenziazione	rilievo da foto aerea con sopralluogo
--	---------------------------------------

GPP - Proiezione e Sistema di riferimento	WGS84
--	-------

GPB - BASE DI RIFERIMENTO

GPBB - Descrizione sintetica	google maps
-------------------------------------	-------------

GPBT - Data	2020
--------------------	------

GPBO - Note	https://www.google.com/maps
--------------------	---

AU - DEFINIZIONE CULTURALE

ATB - AMBITO CULTURALE

ATBR - Riferimento all'intervento	costruzione
--	-------------

ATBD - Denominazione	ambito laziale
-----------------------------	----------------

ATBM - Fonte dell'attribuzione	analisi stilistica
---------------------------------------	--------------------

RE - NOTIZIE STORICHE

REN - NOTIZIA

REN R - Riferimento	intero bene
----------------------------	-------------

RENF - Fonte	bibliografia
---------------------	--------------

REL - CRONOLOGIA, ESTREMO REMOTO

RELS - Secolo	XIII
----------------------	------

REV - CRONOLOGIA, ESTREMO RECENTE

REVS - Secolo	XIII
----------------------	------

PN - PIANTA

PNT - PIANTA

PNTF - Forma	rettangolare
---------------------	--------------

PNTE - Dati icnografici significativi	atrio quadrangolare
--	---------------------

PNTE - Dati icnografici significativi	abside semicircolare
--	----------------------

SV - STRUTTURE VERTICALI

SVC - TECNICA COSTRUTTIVA

SVCT - Tipo di struttura	parete
---------------------------------	--------

SVCC - Genere	in muratura
----------------------	-------------

SVCQ - Qualificazione del genere	in pietra a conci non squadriati disposti in filari regolari faccia a vista
---	---

PV - PAVIMENTI E PAVIMENTAZIONI

PVM - PAVIMENTI E PAVIMENTAZIONI

PVMG - Genere	in cotto
PVMS - Schema del disegno	a spina di pesce

CO - CONSERVAZIONE**STC - STATO DI CONSERVAZIONE**

STCC - Stato di conservazione	rudere
STCO - Indicazioni specifiche	stato al 1978

STC - STATO DI CONSERVAZIONE

STCC - Stato di conservazione	ottimo
STCO - Indicazioni specifiche	l'edificio è stato ricostruito (stato al 2020)

US - UTILIZZAZIONI**USO - USO STORICO**

USOD - Uso	chiesa
-------------------	--------

TU - CONDIZIONE GIURIDICA E VINCOLI**CDG - CONDIZIONE GIURIDICA**

CDGG - Indicazione generica	proprietà Stato
CDGS - Indicazione specifica	Demanio comunale

NVC - PROVVEDIMENTI DI TUTELA

NVCT - Tipo provvedimento	ope legis (L. 1089/1939, art.4)
----------------------------------	---------------------------------

DO - FONTI E DOCUMENTI DI RIFERIMENTO**FTA - DOCUMENTAZIONE FOTOGRAFICA**

FTAX - Genere	documentazione allegata
FTAP - Tipo	fotografia digitale (file)
FTAA - Autore	Musetti, Valentina
FTAD - Data	2020/10/17
FTAE - Ente proprietario	Soprintendenza Archeologia, Belle Arti e Paesaggio per le Province di Frosinone, Latina e Rieti
FTAN - Codice identificativo	1200074218_foto01
FTAT - Note	vista generale

FTA - DOCUMENTAZIONE FOTOGRAFICA

FTAX - Genere	documentazione allegata
FTAP - Tipo	fotografia digitale (file)
FTAA - Autore	Musetti, Valentina
FTAD - Data	2020/10/17
FTAE - Ente proprietario	Soprintendenza Archeologia, Belle Arti e Paesaggio per le Province di Frosinone, Latina e Rieti
FTAN - Codice identificativo	1200074218_foto02
FTAT - Note	facciata

FTA - DOCUMENTAZIONE FOTOGRAFICA

FTAX - Genere	documentazione allegata
FTAP - Tipo	fotografia digitale (file)
FTAA - Autore	Musetti, Valentina
FTAD - Data	2020/10/17
FTAE - Ente proprietario	Soprintendenza Archeologia, Belle Arti e Paesaggio per le Province di Frosinone, Latina e Rieti
FTAN - Codice identificativo	1200074218_foto03
FTAT - Note	ingresso

FTA - DOCUMENTAZIONE FOTOGRAFICA

FTAX - Genere	documentazione esistente
FTAP - Tipo	positivo b/n
FTAE - Ente proprietario	Soprintendenza Archeologia, Belle Arti e Paesaggio per le Province di Frosinone, Latina e Rieti
FTAC - Collocazione	Palazzo Patrizi Clementi/ Archivio Catalogo
FTAN - Codice identificativo	1200074218_all_foto
FTAT - Note	Alla scheda cartacea sono allegate n. 4 foto (all. 2-5)

DRA - DOCUMENTAZIONE GRAFICA

DRAX - Genere	documentazione allegata
DRAT - Tipo	estratto di mappa catastale
DRAO - Note	immagine creata da https://geoportale.cartografia.agenziaentrate.gov.it
DRAE - Ente proprietario	Agenzia delle Entrate - Geoportale Cartografico Catastale
DRAN - Codice identificativo	1200074218_sc
DRAD - Data	2020

DRA - DOCUMENTAZIONE GRAFICA

DRAX - Genere	documentazione esistente
DRAT - Tipo	estratto di mappa catastale
DRAO - Note	all. 1
DRAS - Scala	1:2000
DRAE - Ente proprietario	Soprintendenza Archeologia, Belle Arti e Paesaggio per le Province di Frosinone, Latina e Rieti
DRAC - Collocazione	Palazzo Patrizi Clementi/ Archivio Catalogo
DRAN - Codice identificativo	1200074218_all_sc

DRA - DOCUMENTAZIONE GRAFICA

DRAX - Genere	documentazione esistente
DRAT - Tipo	rilievo
DRAO - Note	pianta (all. 6)
DRAS - Scala	1:100
DRAE - Ente proprietario	Soprintendenza Archeologia, Belle Arti e Paesaggio per le Province di Frosinone, Latina e Rieti
DRAC - Collocazione	Palazzo Patrizi Clementi/ Archivio Catalogo
DRAN - Codice	

identificativo	1200074218_all_disegno
FNT - FONTI E DOCUMENTI	
FNTP - Tipo	copia cartacea della scheda di catalogo
FNTD - Data	1978
FNTN - Nome archivio	Archivio SABAP FR LT RI
FNTS - Posizione	Palazzo Patrizi Clementi/ Archivio catalogo
FNTI - Codice identificativo	1200074218_scheda
AD - ACCESSO AI DATI	
ADS - SPECIFICHE DI ACCESSO AI DATI	
ADSP - Profilo di accesso	1
ADSM - Motivazione	scheda contenente dati liberamente accessibili
CM - COMPILAZIONE	
CMP - COMPILAZIONE	
CMPD - Data	1976
CMPN - Nome	Cervini, Mauro
CMPN - Nome	Lopalco, Fabio
CMPN - Nome	Mascia, Fabrizio
FUR - Funzionario responsabile	NR (recupero pregresso)
RVM - TRASCRIZIONE PER INFORMATIZZAZIONE	
RVMD - Data	2020
RVMN - Nome	Musetti, Valentina
AGG - AGGIORNAMENTO - REVISIONE	
AGGD - Data	1978
AGGN - Nome	Tedone, Giovanna
AGGF - Funzionario responsabile	Sacchi, Giuliano
AGG - AGGIORNAMENTO - REVISIONE	
AGGD - Data	2020
AGGN - Nome	Musetti, Valentina
AGGF - Funzionario responsabile	D'Attanasio, Marco
AN - ANNOTAZIONI	
OSS - Osservazioni	La vecchia scheda A del 13.09.1976 costituisce all. n. 7 alla scheda del 1978 che è stata digitalizzata a livello inventariale. Aggiornamento (2020): Aggiornamento dei campi relativi ai paragrafi CS, GP, CO, DO.