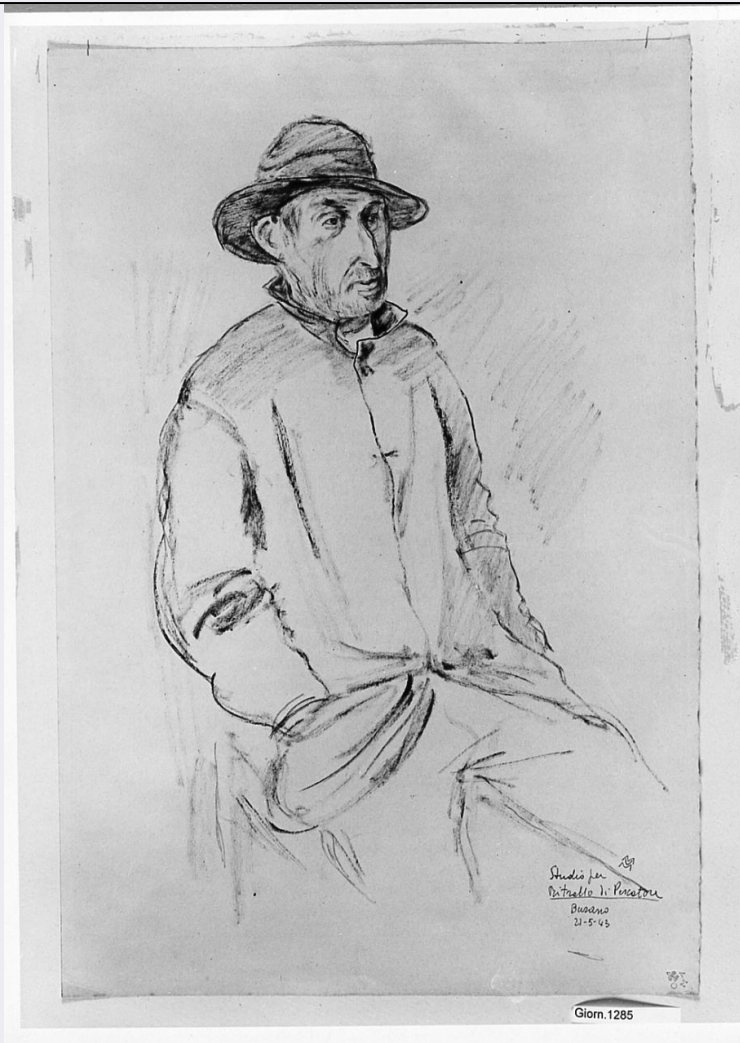


SCHEDA



CD - CODICI

TSK - Tipo Scheda	D
LIR - Livello ricerca	C
NCT - CODICE UNIVOCO	
NCTR - Codice regione	09
NCTN - Numero catalogo generale	00651835
ESC - Ente schedatore	M443
ECP - Ente competente	M443

OG - OGGETTO

OGT - OGGETTO	
OGTD - Definizione	disegno
SGT - SOGGETTO	
SGTI - Identificazione	pescatore

LC - LOCALIZZAZIONE GEOGRAFICO-AMMINISTRATIVA

PVC - LOCALIZZAZIONE GEOGRAFICO-AMMINISTRATIVA ATTUALE	
PVCS - Stato	Italia
PVCR - Regione	Toscana
PVCP - Provincia	FI

PVCC - Comune	Firenze
LDC - COLLOCAZIONE SPECIFICA	
LDCT - Tipologia	palazzo
LDCQ - Qualificazione	statale
LDCN - Denominazione attuale	Palazzo degli Uffizi
LDCC - Complesso di appartenenza	Complesso vasariano
LDCU - Indirizzo	Piazzale degli Uffizi
LDCM - Denominazione raccolta	Gabinetto Disegni e Stampe degli Uffizi
LDCS - Specifiche	GDSU GAM 1731
UB - UBICAZIONE E DATI PATRIMONIALI	
UBO - Ubicazione originaria	SC
INV - INVENTARIO DI MUSEO O SOPRINTENDENZA	
INVN - Numero	G.D.S.U. GAM 1731
INVD - Data	1975 post
DT - CRONOLOGIA	
DTZ - CRONOLOGIA GENERICA	
DTZG - Secolo	sec. XX
DTS - CRONOLOGIA SPECIFICA	
DTSI - Da	1943
DTSF - A	1943
DTM - Motivazione cronologia	data
AU - DEFINIZIONE CULTURALE	
AUT - AUTORE	
AUTM - Motivazione dell'attribuzione	firma
AUTN - Nome scelto	Vellani Marchi Mario
AUTA - Dati anagrafici	1895/ 1979
AUTH - Sigla per citazione	00005100
MT - DATI TECNICI	
MTC - Materia e tecnica	carta avorio/ matita/ carboncino/ penna
MIS - MISURE	
MISU - Unità	mm
MISA - Altezza	480
MISL - Larghezza	325
CO - CONSERVAZIONE	
STC - STATO DI CONSERVAZIONE	
STCC - Stato di conservazione	buono
STCS - Indicazioni specifiche	vetro di protezione
DA - DATI ANALITICI	

DES - DESCRIZIONE

DESO - Indicazioni sull'oggetto NR (recupero pregresso)

DESI - Codifica Iconclass 31 A 23 5

DESS - Indicazioni sul soggetto Attività umane: pesca.

ISR - ISCRIZIONI

ISRC - Classe di appartenenza documentaria

ISRS - Tecnica di scrittura non determinabile

ISRT - Tipo di caratteri non determinabile

ISRP - Posizione in basso a destra

ISRI - Trascrizione MVM/Studio per/Ritratto di Pescatore/ Burano/21-5-43

STM - STEMMI, EMBLEMI, MARCHI

STMC - Classe di appartenenza timbro

STMQ - Qualificazione amministrativo

STMP - Posizione in basso a destra

STMD - Descrizione GAM

NSC - Notizie storico-critiche cfr Acq 1952

TU - CONDIZIONE GIURIDICA E VINCOLI**ACQ - ACQUISIZIONE**

ACQT - Tipo acquisizione acquisto

ACQN - Nome Mostra Disegno Italiano Contemporaneo

ACQD - Data acquisizione 1952

ACQL - Luogo acquisizione FI/ Firenze/ Loggiato Uffizi

CDG - CONDIZIONE GIURIDICA

CDGG - Indicazione generica proprietà Stato

CDGS - Indicazione specifica Ministero per i Beni e le Attività Culturali

DO - FONTI E DOCUMENTI DI RIFERIMENTO**FTA - DOCUMENTAZIONE FOTOGRAFICA**

FTAX - Genere documentazione allegata

FTAP - Tipo fotografia digitale

FTAN - Codice identificativo SBAS FI 554340

FNT - FONTI E DOCUMENTI

FNTP - Tipo registro inventariale

FNTT - Denominazione Giornale della Galleria d'Arte Moderna

FNTD - Data 1932-

FNTF - Foglio/Carta 1285

FNTN - Nome archivio Firenze/ Archivio Galleria d'Arte Moderna

FNTS - Posizione s.s.

FNTI - Codice identificativo Giornale 1932

FNT - FONTI E DOCUMENTI

FNTP - Tipo	inventario
FNTT - Denominazione	Inventario dei Disegni e delle Stampe
FNTD - Data	1975 post
FNTF - Foglio/Carta	1731
FNTN - Nome archivio	Firenze/ Archivio Gabinetto Disegni e Stampe
FNTS - Posizione	s.s.
FNTI - Codice identificativo	Inv. GDSU

BIB - BIBLIOGRAFIA

BIBX - Genere	bibliografia specifica
BIBA - Autore	Galleria arte
BIBD - Anno di edizione	2008
BIBH - Sigla per citazione	00014403
BIBI - V., tavv., figg.	v. II, p. 1304, n. 4788

BIB - BIBLIOGRAFIA

BIBX - Genere	bibliografia specifica
BIBA - Autore	Allgemeines KÄ¼nstler
BIBD - Anno di edizione	1983-
BIBH - Sigla per citazione	00000308
BIBN - V., pp., nn.	p. 194

BIB - BIBLIOGRAFIA

BIBX - Genere	bibliografia specifica
BIBA - Autore	Scheen P.A.
BIBD - Anno di edizione	1970
BIBH - Sigla per citazione	00014083
BIBN - V., pp., nn.	p. 474

AD - ACCESSO AI DATI**ADS - SPECIFICHE DI ACCESSO AI DATI**

ADSP - Profilo di accesso	1
ADSM - Motivazione	scheda contenente dati liberamente accessibili

CM - COMPILAZIONE**CMP - COMPILAZIONE**

CMPD - Data	2009
CMPN - Nome	Marconi E.
FUR - Funzionario responsabile	Giusti A.
FUR - Funzionario responsabile	Sframeli M.

AN - ANNOTAZIONI

OSS - Osservazioni	descrizione cornice:cornice intagliata, dorata.
---------------------------	---