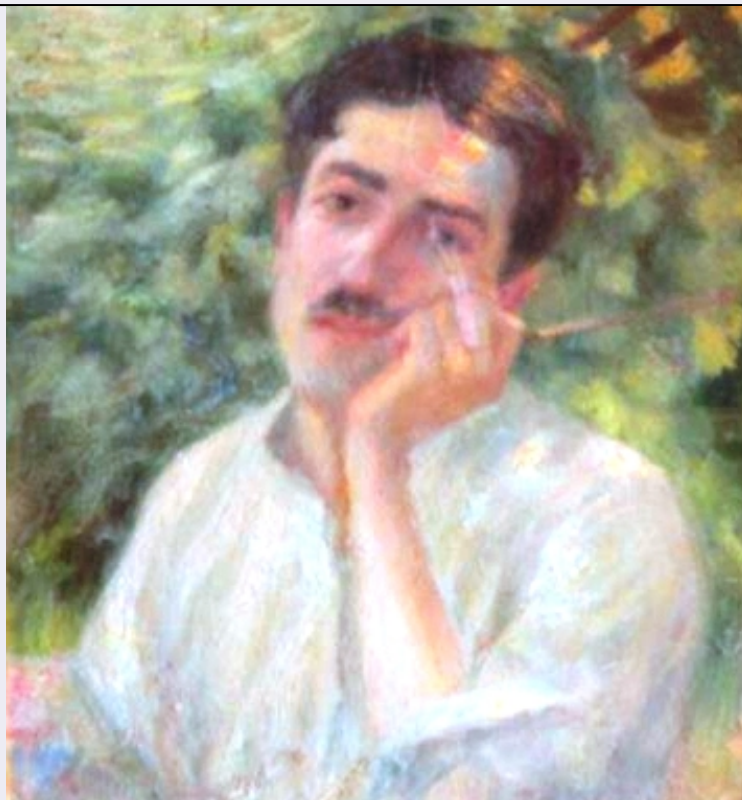


SCHEDA



CD - CODICI

TSK - Tipo Scheda OA

LIR - Livello ricerca P

NCT - CODICE UNIVOCO

NCTR - Codice regione 08

NCTN - Numero catalogo generale 00682221

ESC - Ente schedatore S262

ECP - Ente competente S262

RV - RELAZIONI

ROZ - Altre relazioni 0800682221

OG - OGGETTO

OGT - OGGETTO

OGTD - Definizione dipinto

OGTV - Identificazione opera isolata

SGT - SOGGETTO

SGTI - Identificazione Autoritratto del pittore Giulio Avveduti

SGTT - Titolo Autoritratto giovanile

LC - LOCALIZZAZIONE GEOGRAFICO-AMMINISTRATIVA

PVC - LOCALIZZAZIONE GEOGRAFICO-AMMINISTRATIVA ATTUALE

PVCS - Stato ITALIA

PVCR - Regione Emilia-Romagna

PVCP - Provincia RA

PVCC - Comune Lugo

LDC - COLLOCAZIONE SPECIFICA

LDCT - Tipologia	palazzo
LDCN - Denominazione attuale	Fondazione Cassa di Risparmio e Banca del Monte di Lugo

DT - CRONOLOGIA**DTZ - CRONOLOGIA GENERICA**

DTZG - Secolo	XX
----------------------	----

DTS - CRONOLOGIA SPECIFICA

DTSI - Da	1912/07/00
------------------	------------

DTSF - A	1912/07/00
-----------------	------------

DTM - Motivazione cronologia	data
-------------------------------------	------

AU - DEFINIZIONE CULTURALE**AUT - AUTORE**

AUTR - Riferimento all'intervento	pittore
--	---------

AUTM - Motivazione dell'attribuzione	bibliografia
---	--------------

AUTM - Motivazione dell'attribuzione	documentazione
---	----------------

AUTN - Nome scelto	Avveduti, Giulio
---------------------------	------------------

AUTA - Dati anagrafici	1889-1986
-------------------------------	-----------

AUTH - Sigla per citazione	A0000282
-----------------------------------	----------

MT - DATI TECNICI

MTC - Materia e tecnica	cartone/ pittura ad olio
--------------------------------	--------------------------

MIS - MISURE

MISU - Unità	cm
---------------------	----

MISA - Altezza	51
-----------------------	----

MISL - Larghezza	46
-------------------------	----

CO - CONSERVAZIONE**STC - STATO DI CONSERVAZIONE**

STCC - Stato di conservazione	discreto
--------------------------------------	----------

DA - DATI ANALITICI**DES - DESCRIZIONE**

DESO - Indicazioni sull'oggetto	Cartone rettangolare, prossimo al formato quadrato.
--	---

DESI - Codifica Iconclass	48C513
----------------------------------	--------

DESS - Indicazioni sul soggetto	Personaggi: Giulio Avveduti.
--	------------------------------

ISR - ISCRIZIONI

ISRC - Classe di appartenenza	documentaria
--------------------------------------	--------------

ISRS - Tecnica di scrittura	a pennello
------------------------------------	------------

ISRP - Posizione	in basso, a destra
-------------------------	--------------------

ISRI - Trascrizione	7 - 912
NSC - Notizie storico-critiche	Esponente del naturalismo romagnolo, l'artista lughese Giulio Avveduti (1889-1986) dipinse durante tutto il corso della sua lunga vita, registrando di volta in volta influssi e avvicinamenti a personalità di riferimento del contesto culturale locale quali Luigi Varoli, Giovanni Romagnoli, Alfredo Pronti e su tutti Cesare Ruina. Allievo di Augusto Majani presso l'Accademia di Belle Arti di Bologna, affiancò all'attività pittorica la professione di insegnante presso la scuola elementare di Lugo. Negli anni Ottanta del Novecento, l'artista decise di donare 27 opere alla Cassa di Risparmio di Lugo; provenienti da quel nucleo, 5 ritratti del "primo" Avveduti sono poi confluiti nelle raccolte della Fondazione Cassa di Risparmio e Banca del Monte di Lugo. Le opere sono comprese cronologicamente tra l'anno 1912 dell' Autoritratto giovanile ed il 1938 del secondo autoritratto (Lo sfiduciato del 1915, Ritratto dello zio del 1932 e Vecchio Contadino del 1933; le schede OA relative ai dipinti sono legate tra loro tramite il campo ROZ).

TU - CONDIZIONE GIURIDICA E VINCOLI

ACQ - ACQUISIZIONE

ACQT - Tipo acquisizione donazione

CDG - CONDIZIONE GIURIDICA

CDGG - Indicazione generica proprietà persona giuridica senza scopo di lucro

NVC - PROVVEDIMENTI DI TUTELA

NVCT - Tipo provvedimento DLgs 42/2004 e s.m.i.

NVCE - Estremi provvedimento 2019/01/10

NVCD - Data notificazione 2019/01/15

DO - FONTI E DOCUMENTI DI RIFERIMENTO

FTA - DOCUMENTAZIONE FOTOGRAFICA

FTAX - Genere documentazione allegata

FTAP - Tipo fotografia digitale (file)

FTAN - Codice identificativo New_1606484086811

FNT - FONTI E DOCUMENTI

FNTP - Tipo provvedimento di tutela

FNTD - Data 2019/01/10

BIB - BIBLIOGRAFIA

BIBX - Genere bibliografia specifica

BIBA - Autore Piraccini O./ Serafini D. (a cura di)

BIBD - Anno di edizione 1999

BIBH - Sigla per citazione B0000476

BIB - BIBLIOGRAFIA

BIBX - Genere bibliografia di confronto

BIBA - Autore Savioli A.

BIBD - Anno di edizione 1987

BIBH - Sigla per citazione B0000478

BIB - BIBLIOGRAFIA

BIBX - Genere	bibliografia specifica
BIBA - Autore	Ruggeri G.
BIBD - Anno di edizione	1985
BIBH - Sigla per citazione	B0000477
BIBN - V., pp., nn.	p. 4
MST - MOSTRE	
MSTT - Titolo	Mostra Collezioni d'arte della Fondazione Cassa di Risparmio e Banca del Monte di Lugo
MSTL - Luogo	Lugo (RA)
MSTD - Data	18 marzo – 23 aprile 2017
MST - MOSTRE	
MSTT - Titolo	Natura e sentimento nella pittura di Giulio Avveduti (Lugo 1889-1986). Scoperte e Ritrovamenti
MSTL - Luogo	Lugo (RA)
MSTD - Data	1999-2000
MST - MOSTRE	
MSTT - Titolo	mostra antologica dedicata a Giulio Avveduti
MSTL - Luogo	Lugo (RA)
MSTD - Data	1990
AD - ACCESSO AI DATI	
ADS - SPECIFICHE DI ACCESSO AI DATI	
ADSP - Profilo di accesso	2
ADSM - Motivazione	scheda di bene di proprietà privata
CM - COMPILAZIONE	
CMP - COMPILAZIONE	
CMPD - Data	2020
CMPN - Nome	Mengoli, Elisa
FUR - Funzionario responsabile	Tori, Luisa
AN - ANNOTAZIONI	