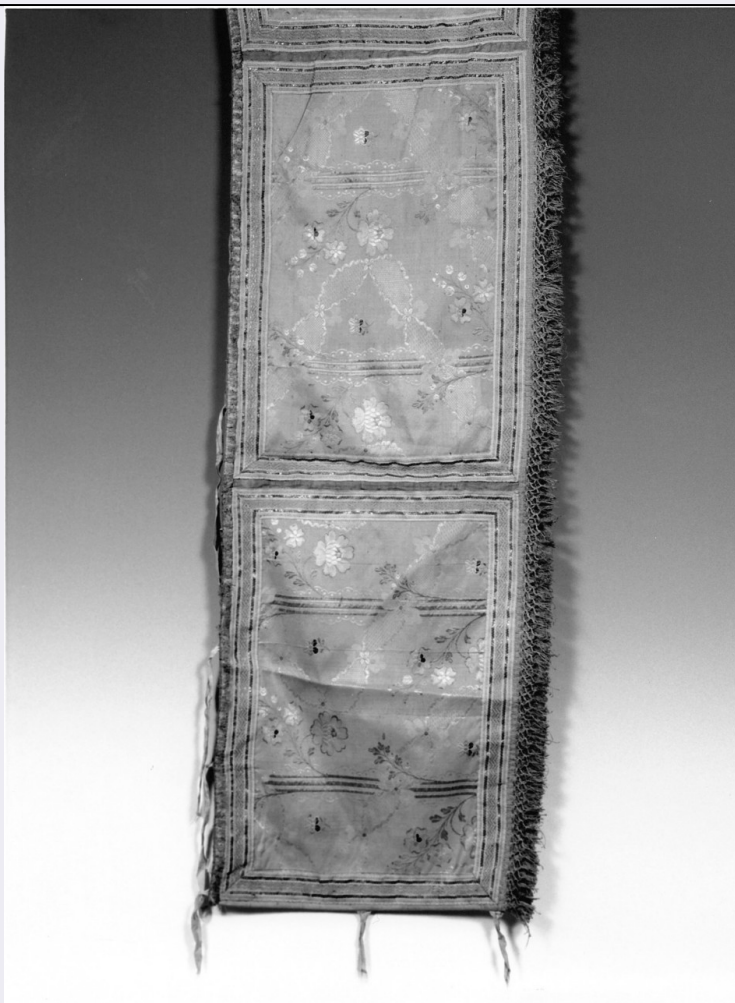


SCHEDA



CD - CODICI

TSK - Tipo Scheda	OA
LIR - Livello ricerca	P
NCT - CODICE UNIVOCO	
NCTR - Codice regione	09
NCTN - Numero catalogo generale	00693192
ESC - Ente schedatore	S17
ECP - Ente competente	S128

OG - OGGETTO

OGT - OGGETTO	
OGTD - Definizione	baldacchino processionale
OGTT - Tipologia	a cielo fluttuante

SGT - SOGGETTO

SGTI - Identificazione	motivi decorativi a dentelli
------------------------	------------------------------

LC - LOCALIZZAZIONE GEOGRAFICO-AMMINISTRATIVA

PVC - LOCALIZZAZIONE GEOGRAFICO-AMMINISTRATIVA ATTUALE

PVCS - Stato	Italia
PVCR - Regione	Toscana
PVCP - Provincia	PO

PVCC - Comune	Vaiano
LDC - COLLOCAZIONE SPECIFICA	
UB - UBICAZIONE E DATI PATRIMONIALI	
UBO - Ubicazione originaria	SC
DT - CRONOLOGIA	
DTZ - CRONOLOGIA GENERICA	
DTZG - Secolo	sec. XVIII
DTZS - Frazione di secolo	ultimo quarto
DTS - CRONOLOGIA SPECIFICA	
DTSI - Da	1775
DTSV - Validita'	post
DTSF - null	1799
DTSL - Validita'	ante
DTM - Motivazione cronologia	analisi stilistica
AU - DEFINIZIONE CULTURALE	
ATB - AMBITO CULTURALE	
ATBD - Denominazione	manifattura italiana
ATBM - Motivazione dell'attribuzione	analisi stilistica
MT - DATI TECNICI	
MTC - Materia e tecnica	seta/ taffetas/ liseré/ broccatura
MTC - Materia e tecnica	lino/ tela
MTC - Materia e tecnica	argento filato e lamellare
MIS - MISURE	
MISU - Unita'	cm
MISV - Varie	varie
CO - CONSERVAZIONE	
STC - STATO DI CONSERVAZIONE	
STCC - Stato di conservazione	discreto
STCS - Indicazioni specifiche	Scoloriture.
DA - DATI ANALITICI	
DES - DESCRIZIONE	
DESO - Indicazioni sull'oggetto	Il baldacchino è costituito da due teli di cm. 178, divisi in tre lambrecchini e da due di cm. 235, divisi in quattro lambrecchini. tessuto a fondo rosato con opera in verde, avorio e diverse sfumature dell'azzurro. Motivo decorativo a meandro costituito da tralci fioriti intersecati a nastri trinati. Gallone in filo di lino avorio, argento filato e lamellare di cm. 4,5 con motivo ad onde e lineare. Frangia di cm. 5, parte interna in filo di seta giallo con gonna sciolta; parte esterna in cordonetto d'argento postiglionato. Testa ad aste. Frangia in filo di seta avorio e giallo di cm. 1,5 con gonna sciolta. Fodera in tela di lino rosa cucita a mano.
DESI - Codifica Iconclass	n.p.

DESS - Indicazioni sul soggetto	n.p.
TU - CONDIZIONE GIURIDICA E VINCOLI	
CDG - CONDIZIONE GIURIDICA	
CDGG - Indicazione generica	proprietà Ente religioso cattolico
DO - FONTI E DOCUMENTI DI RIFERIMENTO	
FTA - DOCUMENTAZIONE FOTOGRAFICA	
FTAX - Genere	documentazione allegata
FTAP - Tipo	fotografia b/n
FTAN - Codice identificativo	SBAS FI 511919
AD - ACCESSO AI DATI	
ADS - SPECIFICHE DI ACCESSO AI DATI	
ADSP - Profilo di accesso	3
ADSM - Motivazione	scheda di bene non adeguatamente sorvegliabile
CM - COMPILAZIONE	
CMP - COMPILAZIONE	
CMPD - Data	1998
CMPN - Nome	Quiriconi F.
FUR - Funzionario responsabile	Damiani G.
RVM - TRASCRIZIONE PER INFORMATIZZAZIONE	
RVMD - Data	2010
RVMN - Nome	ICCD/ DG BASAE/ Migliorini G.