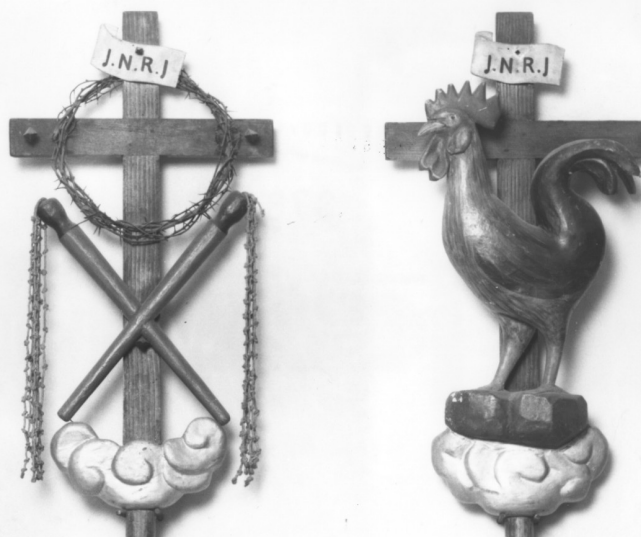


SCHEDA



CD - CODICI

TSK - Tipo Scheda OA

LIR - Livello ricerca C

NCT - CODICE UNIVOCO

NCTR - Codice regione 09

NCTN - Numero catalogo generale 00193803

ESC - Ente schedatore S155

ECP - Ente competente S155

RV - RELAZIONI

RVE - STRUTTURA COMPLESSA

RVEL - Livello 0

RVER - Codice bene radice 0900193803

OG - OGGETTO

OGT - OGGETTO

OGTD - Definizione insegna processionale

OGTV - Identificazione serie

QNT - QUANTITA'

QNTN - Numero 14

SGT - SOGGETTO

SGTI - Identificazione simboli e strumenti della passione

LC - LOCALIZZAZIONE GEOGRAFICO-AMMINISTRATIVA

PVC - LOCALIZZAZIONE GEOGRAFICO-AMMINISTRATIVA ATTUALE

PVCS - Stato Italia

PVCR - Regione Toscana

PVCP - Provincia FI

PVCC - Comune Figline e Incisa Valdarno

LDC - COLLOCAZIONE SPECIFICA

UB - UBICAZIONE E DATI PATRIMONIALI

UBO - Ubicazione originaria	SC
------------------------------------	----

LA - ALTRE LOCALIZZAZIONI GEOGRAFICO-AMMINISTRATIVE

TCL - Tipo di localizzazione	luogo di provenienza
-------------------------------------	----------------------

PRV - LOCALIZZAZIONE GEOGRAFICO-AMMINISTRATIVA

PRVS - Stato	ITALIA
---------------------	--------

PRVR - Regione	Toscana
-----------------------	---------

PRVP - Provincia	FI
-------------------------	----

PRVC - Comune	Figline e Incisa Valdarno
----------------------	---------------------------

PRC - COLLOCAZIONE SPECIFICA**PRD - DATA**

PRDU - Data uscita	1940
---------------------------	------

LA - ALTRE LOCALIZZAZIONI GEOGRAFICO-AMMINISTRATIVE

TCL - Tipo di localizzazione	luogo di provenienza
-------------------------------------	----------------------

PRV - LOCALIZZAZIONE GEOGRAFICO-AMMINISTRATIVA

PRVS - Stato	ITALIA
---------------------	--------

PRVR - Regione	Toscana
-----------------------	---------

PRVP - Provincia	FI
-------------------------	----

PRVC - Comune	Figline e Incisa Valdarno
----------------------	---------------------------

PRC - COLLOCAZIONE SPECIFICA**PRD - DATA**

PRDI - Data ingresso	1940
-----------------------------	------

DT - CRONOLOGIA**DTZ - CRONOLOGIA GENERICA**

DTZG - Secolo	sec. XIX
----------------------	----------

DTS - CRONOLOGIA SPECIFICA

DTSI - Da	1800
------------------	------

DTSV - Validità	post
------------------------	------

DTSF - A	1899
-----------------	------

DTSL - Validità	ante
------------------------	------

DTM - Motivazione cronologia	analisi stilistica
-------------------------------------	--------------------

AU - DEFINIZIONE CULTURALE**ATB - AMBITO CULTURALE**

ATBD - Denominazione	artigianato toscano
-----------------------------	---------------------

ATBR - Riferimento all'intervento	esecutore
--	-----------

ATBM - Motivazione dell'attribuzione	analisi stilistica
---	--------------------

MT - DATI TECNICI

MTC - Materia e tecnica	legno/ laccatura/ intaglio/ incisione
--------------------------------	---------------------------------------

MIS - MISURE

MISU - Unità	cm
MISA - Altezza	192
MISL - Larghezza	92
CO - CONSERVAZIONE	
STC - STATO DI CONSERVAZIONE	
STCC - Stato di conservazione	buono
DA - DATI ANALITICI	
DES - DESCRIZIONE	
DESO - Indicazioni sull'oggetto	Sono composte da una croce con i simboli della Passione di Cristo: tunica bianca e sacco dei denari in marrone; lanterna e torce; gallo (in marrone, ala e coda in nero; cresta e bargilli in rosso); mano rosa e colonna in nero; insegna romana con corona di alloro; fragelli e corona di spine; calice e fragelli dorati; chiodi, tenaglie e martello in nero; brocca e bacile; dadi bianchi e tunica rossa; lancia, spugna e vaso; due scale marroni e sudario in bianco; sepolcro e vasodegli inguenti; chiodi, martello e tenaglie. Ogni croce reca il cartiglio con l'iscrizione " inri" e un nuvolario sotto i simboli della Passione.
DESI - Codifica Iconclass	11 D 11 1
DESS - Indicazioni sul soggetto	Simboli della passione.
ISR - ISCRIZIONI	
ISRC - Classe di appartenenza	sacra
ISRL - Lingua	latino
ISRS - Tecnica di scrittura	a pennello
ISRT - Tipo di caratteri	maiuscolo
ISRP - Posizione	in alto, entro un cartiglio
ISRI - Trascrizione	INRI
ISR - ISCRIZIONI	
ISRC - Classe di appartenenza	celebrativa
ISRL - Lingua	latino
ISRS - Tecnica di scrittura	a pennello
ISRT - Tipo di caratteri	maiuscolo
ISRP - Posizione	in alto, entro un cartiglio
ISRI - Trascrizione	S. P. Q. R. (Senatus Popolusque Romanus)
ISR - ISCRIZIONI	
ISRC - Classe di appartenenza	celebrativa
ISRL - Lingua	latino
ISRS - Tecnica di scrittura	a pennello
ISRT - Tipo di caratteri	maiuscolo
ISRP - Posizione	in alto, entro un cartiglio
ISRI - Trascrizione	JESUS NAZARENUS REX JUDAEORUM
	Le insegne processionali del Venerdì Santo, realizzate con simboli,

NSC - Notizie storico-critiche

sono da considerarsi un esemplare raro che difficilmente trova riscontro nelle chiese fiorentine e della provincia. La presenza delle nubi argentate riferisce il manufatto alla produzione artigianale toscana dell'Ottocento. La serie lignea fu acquistata da Don Bianchi per la Compagnia della chiesa di S. Michele a Pavelli come è stato riferito da Don Piero Antonio Carrara, Parroco della chiesa di S. Stefano a Lucolena. Dopo la morte di Don Bianchi le insegne processionali vennero donate alla Collegiata di Figline nel quarto decennio del Novecento.

TU - CONDIZIONE GIURIDICA E VINCOLI**CDG - CONDIZIONE GIURIDICA****CDGG - Indicazione generica**

proprietà Ente religioso cattolico

ALN - MUTAMENTI TITOLARITA'/POSSESSO/DETENZIONE**ALNT - Tipo evento**

donazione

ALND - Data evento

1940

DO - FONTI E DOCUMENTI DI RIFERIMENTO**FTA - DOCUMENTAZIONE FOTOGRAFICA****FTAX - Genere**

documentazione allegata

FTAP - Tipo

fotografia b/n

FTAN - Codice identificativo

SBAS FI 373214

FTA - DOCUMENTAZIONE FOTOGRAFICA**FTAX - Genere**

documentazione allegata

FTAP - Tipo

fotografia b/n

FTA - DOCUMENTAZIONE FOTOGRAFICA**FTAX - Genere**

documentazione allegata

FTAP - Tipo

fotografia b/n

FTA - DOCUMENTAZIONE FOTOGRAFICA**FTAX - Genere**

documentazione allegata

FTAP - Tipo

fotografia b/n

FTA - DOCUMENTAZIONE FOTOGRAFICA**FTAX - Genere**

documentazione allegata

FTAP - Tipo

fotografia b/n

FTA - DOCUMENTAZIONE FOTOGRAFICA**FTAX - Genere**

documentazione allegata

FTAP - Tipo

fotografia b/n

FTA - DOCUMENTAZIONE FOTOGRAFICA**FTAX - Genere**

documentazione allegata

FTAP - Tipo

fotografia b/n

AD - ACCESSO AI DATI**ADS - SPECIFICHE DI ACCESSO AI DATI****ADSP - Profilo di accesso**

3

ADSM - Motivazione

scheda di bene non adeguatamente sorvegliabile

CM - COMPILAZIONE**CMP - COMPILAZIONE**

CMPD - Data	1988
CMPN - Nome	Biagi E.
FUR - Funzionario responsabile	Meloni S.
RVM - TRASCRIZIONE PER INFORMATIZZAZIONE	
RVMD - Data	2011
RVMN - Nome	Messina L.