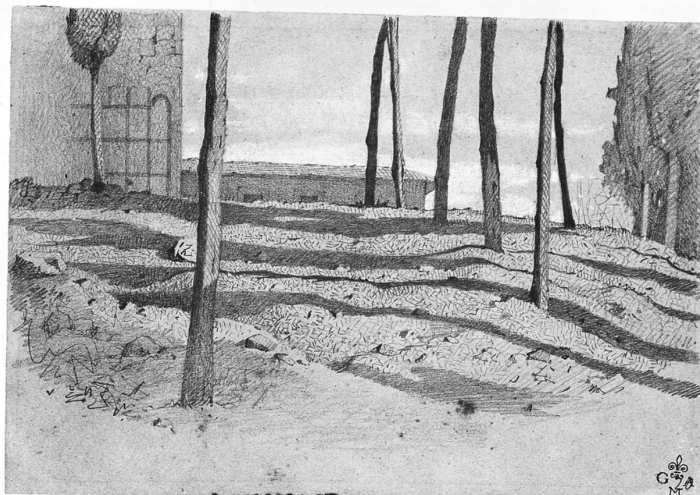


SCHEDA



CD - CODICI

TSK - Tipo Scheda	D
LIR - Livello ricerca	P
NCT - CODICE UNIVOCO	
NCTR - Codice regione	09
NCTN - Numero catalogo generale	00005415
ESC - Ente schedatore	M443
ECP - Ente competente	M443

OG - OGGETTO

OGT - OGGETTO	
OGTD - Definizione	disegno
SGT - SOGGETTO	
SGTI - Identificazione	paesaggio con alberi

LC - LOCALIZZAZIONE GEOGRAFICO-AMMINISTRATIVA

PVC - LOCALIZZAZIONE GEOGRAFICO-AMMINISTRATIVA ATTUALE

PVCS - Stato	Italia
PVCR - Regione	Toscana
PVCP - Provincia	FI
PVCC - Comune	Firenze

LDC - COLLOCAZIONE SPECIFICA

LDCT - Tipologia	palazzo
LDCQ - Qualificazione	statale
LDCN - Denominazione attuale	Palazzo degli Uffizi
LDCC - Complesso di appartenenza	Complesso vasariano
LDCU - Indirizzo	Piazzale degli Uffizi
LDCM - Denominazione raccolta	Gabinetto Disegni e Stampe degli Uffizi

UB - UBICAZIONE E DATI PATRIMONIALI**UBO - Ubicazione originaria** SC**INV - INVENTARIO DI MUSEO O SOPRINTENDENZA****INVN - Numero** G.D.S.U. GAM 11**INVD - Data** 1975 post**DT - CRONOLOGIA****DTZ - CRONOLOGIA GENERICA****DTZG - Secolo** sec. XIX**DTZS - Frazione di secolo** terzo quarto**DTS - CRONOLOGIA SPECIFICA****DTSI - Da** 1860**DTSV - Validità** (?)**DTSF - A** 1860**DTSL - Validità** (?)**DTM - Motivazione cronologia** contesto**AU - DEFINIZIONE CULTURALE****AUT - AUTORE****AUTM - Motivazione dell'attribuzione** documentazione**AUTN - Nome scelto** Abbati Giuseppe**AUTA - Dati anagrafici** 1836/ 1868**AUTH - Sigla per citazione** 00004008**MT - DATI TECNICI****MTC - Materia e tecnica** carta/ matita nera/ gessetto**MIS - MISURE****MISU - Unità** mm**MISA - Altezza** 129**MISL - Larghezza** 189**CO - CONSERVAZIONE****STC - STATO DI CONSERVAZIONE****STCC - Stato di conservazione** mediocre**STCS - Indicazioni specifiche** diffuse macchie di diversa natura**DA - DATI ANALITICI****DES - DESCRIZIONE****DESO - Indicazioni sull'oggetto** Prato erboso con alti fusti d'albero e lunghe ombre. Sullo sfondo, a sinistra, un alto edificio con accanto uno più basso, sviluppato in lunghezza.**DESI - Codifica Iconclass** 25H1**DESS - Indicazioni sul soggetto** Paesaggi.**ISR - ISCRIZIONI****ISRC - Classe di**

appartenenza	documentaria
ISRS - Tecnica di scrittura	a matita nera
ISRP - Posizione	angolo basso a destra
ISRI - Trascrizione	20
ISR - ISCRIZIONI	
ISRC - Classe di appartenenza	documentaria
ISRS - Tecnica di scrittura	a matita nera
ISRP - Posizione	sul verso, angolo in basso a destra
ISRI - Trascrizione	Corn. n. 95
STM - STEMMI, EMBLEMI, MARCHI	
STMC - Classe di appartenenza	timbro
STMQ - Qualificazione	amministrativo
STMP - Posizione	in basso a destra
STMD - Descrizione	timbro a inchiostro rosso GAM
NSC - Notizie storico-critiche	Il disegno si deve far risalire al periodo giovanile dell'Abbati (c. 1860), di diretta influenza macchiaiola. Come dice il Del Bravo: 'Il presente disegno raffigura la parte destra della facciata di San Salvatore al Monte a Firenze e l'abitazione retrostante, in una luce di tramonto.
TU - CONDIZIONE GIURIDICA E VINCOLI	
ACQ - ACQUISIZIONE	
ACQT - Tipo acquisizione	donazione
ACQN - Nome	legato Martelli
ACQD - Data acquisizione	1896
CDG - CONDIZIONE GIURIDICA	
CDGG - Indicazione generica	proprietà Ente pubblico territoriale
CDGS - Indicazione specifica	Comune di Firenze (di pertinenza della Galleria d'Arte Moderna di Palazzo Pitti)
DO - FONTI E DOCUMENTI DI RIFERIMENTO	
FTA - DOCUMENTAZIONE FOTOGRAFICA	
FTAX - Genere	documentazione allegata
FTAP - Tipo	fotografia b/n
FTAN - Codice identificativo	SBAS FI 158379
FNT - FONTI E DOCUMENTI	
FNTP - Tipo	inventario
FNTT - Denominazione	Catalogo Generale
FNTD - Data	1936/ 1937
FNTF - Foglio/Carta	1187
FNTN - Nome archivio	Firenze/ Archivio Galleria d'Arte Moderna
FNTS - Posizione	s.s.
FNTI - Codice identificativo	Cat. Gen 1936/1937
FNT - FONTI E DOCUMENTI	

FNTP - Tipo	inventario
FNTT - Denominazione	Inventario Comune di Firenze
FNTD - Data	1912-
FNTF - Foglio/Carta	95/11
FNTN - Nome archivio	Firenze/ Archivio Galleria d'Arte Moderna
FNTS - Posizione	s.s.
FNTI - Codice identificativo	comune 1912
FNT - FONTI E DOCUMENTI	
FNTP - Tipo	inventario
FNTT - Denominazione	Inventario dei Disegni e delle Stampe
FNTD - Data	1975 post
FNTF - Foglio/Carta	11
FNTN - Nome archivio	Firenze/ Archivio Gabinetto Disegni e Stampe
FNTS - Posizione	s.s.
FNTI - Codice identificativo	Inv. GDSU
BIB - BIBLIOGRAFIA	
BIBX - Genere	bibliografia di confronto
BIBA - Autore	Baldaccini R.
BIBD - Anno di edizione	1947
BIBH - Sigla per citazione	00012099
BIB - BIBLIOGRAFIA	
BIBX - Genere	bibliografia di confronto
BIBA - Autore	Dini P.
BIBD - Anno di edizione	1987
BIBH - Sigla per citazione	00004337
BIB - BIBLIOGRAFIA	
BIBX - Genere	bibliografia di confronto
BIBA - Autore	Comanducci A.M.
BIBD - Anno di edizione	1999
BIBH - Sigla per citazione	00012098
BIBN - V., pp., nn.	p. 1
BIB - BIBLIOGRAFIA	
BIBX - Genere	bibliografia di confronto
BIBA - Autore	Bietoletti S.
BIBD - Anno di edizione	2001
BIBH - Sigla per citazione	00012100
BIB - BIBLIOGRAFIA	
BIBX - Genere	bibliografia di confronto
BIBA - Autore	Sisi C.
BIBD - Anno di edizione	2001
BIBH - Sigla per citazione	00012101
BIBN - V., pp., nn.	n. 2219

BIB - BIBLIOGRAFIA

BIBX - Genere	bibliografia di confronto
BIBA - Autore	Giuseppe Abbati
BIBD - Anno di edizione	2001
BIBH - Sigla per citazione	00012102

BIB - BIBLIOGRAFIA

BIBX - Genere	bibliografia specifica
BIBA - Autore	Galleria arte
BIBD - Anno di edizione	2008
BIBH - Sigla per citazione	00014403
BIBN - V., pp., nn.	V. I, p. 31, n. 13

MST - MOSTRE

MSTT - Titolo	I disegni di Diego Martelli
MSTL - Luogo	Firenze, Galleria d'arte Moderna,
MSTD - Data	1997

AD - ACCESSO AI DATI**ADS - SPECIFICHE DI ACCESSO AI DATI**

ADSP - Profilo di accesso	1
ADSM - Motivazione	scheda contenente dati liberamente accessibili

CM - COMPILAZIONE**CMP - COMPILAZIONE**

CMPD - Data	1970
CMPN - Nome	Sisi C.

FUR - Funzionario responsabile	Forlani Tempesti A.
---------------------------------------	---------------------

AGG - AGGIORNAMENTO - REVISIONE

AGGD - Data	2009
AGGN - Nome	Gavioli V.
AGGF - Funzionario responsabile	Giusti A.
AGGF - Funzionario responsabile	Sframeli M.