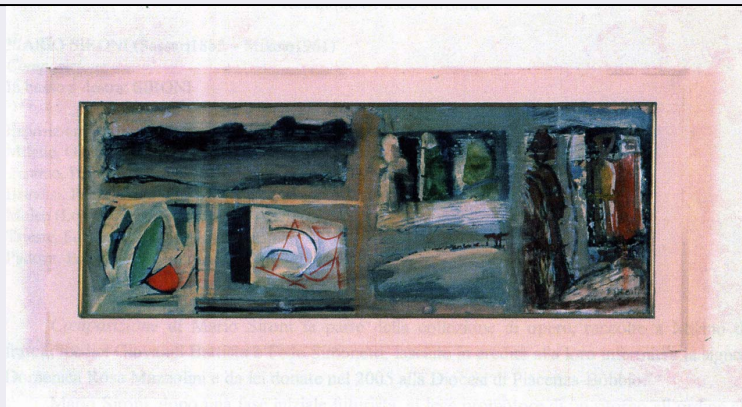


SCHEDA



CD - CODICI

TSK - Tipo Scheda	OA
LIR - Livello ricerca	P
NCT - CODICE UNIVOCO	
NCTR - Codice regione	08
NCTN - Numero catalogo generale	00682369
ESC - Ente schedatore	S258
ECP - Ente competente	S258

OG - OGGETTO

OGT - OGGETTO	
OGTD - Definizione	dipinto
SGT - SOGGETTO	
SGTI - Identificazione	Composizione

LC - LOCALIZZAZIONE GEOGRAFICO-AMMINISTRATIVA

PVC - LOCALIZZAZIONE GEOGRAFICO-AMMINISTRATIVA ATTUALE

PVCS - Stato	ITALIA
PVCR - Regione	Emilia-Romagna
PVCP - Provincia	PC
PVCC - Comune	Bobbio

LDC - COLLOCAZIONE SPECIFICA

GP - GEOREFERENZIAZIONE TRAMITE PUNTO

GPD - DESCRIZIONE DEL PUNTO

GPDP - PUNTO	
GPB - BASE DI RIFERIMENTO	

DT - CRONOLOGIA

DTZ - CRONOLOGIA GENERICA

DTZG - Secolo	sec. XX
DTZS - Frazione di secolo	metà

DTS - CRONOLOGIA SPECIFICA

DTSI - Da	1941
DTSV - Validità	ca
DTSF - A	1960
DTSL - Validità	ca
DTM - Motivazione cronologia	bibliografia
DTM - Motivazione cronologia	analisi stilistica
AU - DEFINIZIONE CULTURALE	
AUT - AUTORE	
AUTR - Riferimento all'intervento	pittore
AUTM - Motivazione dell'attribuzione	firma
AUTN - Nome scelto	Sironi Mario
AUTA - Dati anagrafici	1885/ 1961
AUTH - Sigla per citazione	A0000024
MT - DATI TECNICI	
MTC - Materia e tecnica	carta/ tecnica mista
MIS - MISURE	
MISU - Unità	cm
MISA - Altezza	22
MISL - Larghezza	60
CO - CONSERVAZIONE	
STC - STATO DI CONSERVAZIONE	
STCC - Stato di conservazione	NR (recupero pregresso)
DA - DATI ANALITICI	
DES - DESCRIZIONE	
DESO - Indicazioni sull'oggetto	Dipinto a tecnica mista su carta, raffigura segni geometrici, sagome, materia fluida racchiusi in spazi quadrati.
DESI - Codifica Iconclass	NR
DESS - Indicazioni sul soggetto	Figure: sagome; figure geometriche.
ISR - ISCRIZIONI	
ISRC - Classe di appartenenza	firma
ISRS - Tecnica di scrittura	non determinabile
ISRT - Tipo di caratteri	non determinabile
ISRP - Posizione	in basso a destra
ISRI - Trascrizione	SIRONI
	La "Composizione" fa parte della collezione di opere, raccolte a Milano dai fratelli medici Giovanni Battista e Fede Simonetti, lasciate in eredità alla loro infermiera la signora Domenica Rosa Mazzolini e da lei donate nel 2005 alla Diocesi di Piacenza-Bobbio. Si tratta di una composizione di carattere informale, svolta con pennellate larghe e nervose, costituita da frammenti eterogenei, segni geometrici, sagome di figure, blocchi di materia fluida, racchiusi in spazi quadrati. La

NSC - Notizie storico-critiche

frammentazione dei temi è una delle caratteristiche principali delle opere realizzate da Sironi negli anni '40 e '50, e a questa stagione, denominata "delle moltiplicazioni", si potrebbe collegare la tempera in esame. Il tipo di composizione e le misure inducono ad identificare l'opera come studio per la decorazione di un ambiente. In particolare si potrebbe avvicinare per affinità stilistica agli studi per "Vita sul mare", realizzati attorno al 1948, per la decorazione delle sale della motonave "Esperia" della Società Adriatica, ai quali si accomuna per gli accostamenti cromatici, la grafia e l'allusione, seppure in astratto, al tema marinaro. L'opera è espressione dell'ultima fase della produzione sironiana caratterizzata dalla disgregazione della forma e da una tensione verso l'Informale.

TU - CONDIZIONE GIURIDICA E VINCOLI**ACQ - ACQUISIZIONE**

ACQT - Tipo acquisizione	donazione
ACQD - Data acquisizione	2005/02/11

CDG - CONDIZIONE GIURIDICA

CDGG - Indicazione generica	proprietà Ente religioso cattolico
------------------------------------	------------------------------------

NVC - PROVVEDIMENTI DI TUTELA

NVCT - Tipo provvedimento	DLgs n. 42/2004, artt. 10, co.1 e 12
NVCE - Estremi provvedimento	2014/03/07
NVCD - Data notificazione	2014/04/07

DO - FONTI E DOCUMENTI DI RIFERIMENTO**FTA - DOCUMENTAZIONE FOTOGRAFICA**

FTAX - Genere	documentazione allegata
FTAP - Tipo	riproduzione di fotografia digitale
FTAE - Ente proprietario	SABAP PR
FTAN - Codice identificativo	00682369_F.1

FNT - FONTI E DOCUMENTI

FNTP - Tipo	riproduzione del provvedimento di tutela
FNTD - Data	2014

BIB - BIBLIOGRAFIA

BIBX - Genere	bibliografia specifica
BIBA - Autore	Sironi Andrea
BIBD - Anno di edizione	2004
BIBH - Sigla per citazione	B0000244

BIB - BIBLIOGRAFIA

BIBX - Genere	bibliografia specifica
BIBA - Autore	Immagini e linguaggi
BIBD - Anno di edizione	2008
BIBH - Sigla per citazione	B0000237

BIB - BIBLIOGRAFIA

BIBX - Genere	bibliografia specifica
BIBA - Autore	Da De Chirico a Fontana

BIBD - Anno di edizione	2009
BIBH - Sigla per citazione	B0000238
BIB - BIBLIOGRAFIA	
BIBX - Genere	bibliografia specifica
BIBA - Autore	Collezione Mazzolini
BIBD - Anno di edizione	2009
BIBH - Sigla per citazione	B0000240
BIB - BIBLIOGRAFIA	
BIBX - Genere	bibliografia specifica
BIBA - Autore	Maestri del '900
BIBD - Anno di edizione	2010
BIBH - Sigla per citazione	B0000242
BIB - BIBLIOGRAFIA	
BIBX - Genere	bibliografia specifica
BIBA - Autore	150 anni d'arte
BIBD - Anno di edizione	2011
BIBH - Sigla per citazione	B0000239
BIB - BIBLIOGRAFIA	
BIBX - Genere	bibliografia specifica
BIBA - Autore	De Chirico, Fontana e i grandi maestri del '900
BIBD - Anno di edizione	2012
BIBH - Sigla per citazione	B0000243
BIB - BIBLIOGRAFIA	
BIBX - Genere	bibliografia specifica
BIBA - Autore	Pontiggia Elena
BIBD - Anno di edizione	0000
BIBH - Sigla per citazione	B0000245
MST - MOSTRE	
MSTT - Titolo	Immagini e linguaggi. Da Modigliani a Fontana
MSTL - Luogo	Milano
MSTD - Data	2008
MST - MOSTRE	
MSTT - Titolo	De Chirico a Fontana. Tra Figura e Segno
MSTL - Luogo	Teramo
MSTD - Data	2009
MST - MOSTRE	
MSTT - Titolo	L'eredità del Novecento. I capolavori della Collezione Mazzolini
MSTL - Luogo	Brindisi
MSTD - Data	2009-2010
MST - MOSTRE	
MSTT - Titolo	Dalla Metafisica all'Arte, alle Scuderie del Castello di Miramare
MSTL - Luogo	Trieste

MSTD - Data	2010-2011
MST - MOSTRE	
MSTT - Titolo	Maestri del '900. Ritorno a Villa Trecchi
MSTL - Luogo	Maleo (Lodi)
MSTD - Data	2010
MST - MOSTRE	
MSTT - Titolo	De Chirico, Fontana e i grandi maestri del '900
MSTL - Luogo	Padova
MSTD - Data	2012
AD - ACCESSO AI DATI	
ADS - SPECIFICHE DI ACCESSO AI DATI	
ADSP - Profilo di accesso	3
ADSM - Motivazione	scheda di bene non adeguatamente sorvegliabile
CM - COMPILAZIONE	
CMP - COMPILAZIONE	
CMPD - Data	2020
CMPN - Nome	Salimbeni, Barbara
RSR - Referente scientifico	Coccioli Mastroviti, Anna
FUR - Funzionario responsabile	Conversi, Roberta