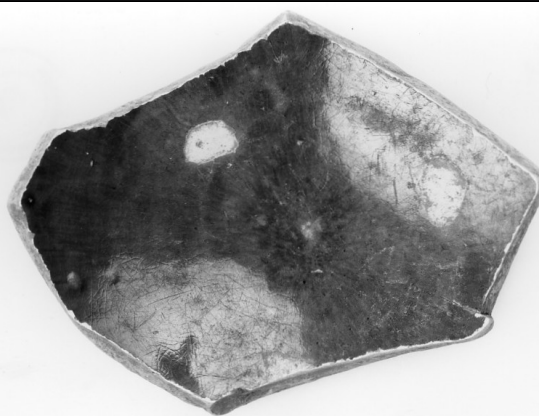


SCHEDA



87.81030

CD - CODICI

TSK - Tipo scheda	A
LIR - Livello ricerca	I
NCT - CODICE UNIVOCO	
NCTR - Codice regione	12
NCTN - Numero catalogo generale	00088236
ESC - Ente schedatore	S321
ECP - Ente competente	S321

OG - OGGETTO

OGT - OGGETTO

OGTD - Definizione tipologica	palazzo
OGTN - Denominazione	Palazzo Carrocci (demolito)

LC - LOCALIZZAZIONE GEOGRAFICO-AMMINISTRATIVA

PVC - LOCALIZZAZIONE GEOGRAFICO-AMMINISTRATIVA

PVCS - Stato	ITALIA
PVCR - Regione	Lazio
PVCP - Provincia	FR
PVCC - Comune	Pontecorvo
PVCI - Indirizzo	Via S. Maria di Porta
PVCV - Altre vie di comunicazione	Vicolo S. Stefano

CS - LOCALIZZAZIONE CATASTALE

CTL - Tipo di localizzazione	localizzazione fisica
------------------------------	-----------------------

CTS - LOCALIZZAZIONE CATASTALE

CTSC - Comune	Pontecorvo
CTSF - Foglio/Data	78/ 1979

GP - GEOREFERENZIAZIONE TRAMITE PUNTO

GPI - Identificativo Punto	1
GPL - Tipo di localizzazione	luogo di fabbricazione
GPD - DESCRIZIONE DEL PUNTO	
GPDP - PUNTO	
GPDPX - Coordinata X	13.66435
GPDPY - Coordinata Y	41.45842
GPM - Metodo di georeferenziazione	punto esatto
GPT - Tecnica di georeferenziazione	rilievo da foto aerea con sopralluogo
GPP - Proiezione e Sistema di riferimento	WGS84
GPB - BASE DI RIFERIMENTO	
GPBB - Descrizione sintetica	google maps
GPBT - Data	2020
GPBO - Note	https://www.google.com/maps
AU - DEFINIZIONE CULTURALE	
ATB - AMBITO CULTURALE	
ATBR - Riferimento all'intervento	costruzione
ATBD - Denominazione	ambito laziale
ATBM - Fonte dell'attribuzione	analisi stilistica
RE - NOTIZIE STORICHE	
REN - NOTIZIA	
RENr - Riferimento	intero bene
REL - CRONOLOGIA, ESTREMO REMOTO	
RELS - Secolo	XIX
REV - CRONOLOGIA, ESTREMO RECENTE	
REVS - Secolo	XIX
PN - PIANTA	
PNT - PIANTA	
PNTF - Forma	poligonale
SV - STRUTTURE VERTICALI	
SVC - TECNICA COSTRUTTIVA	
SVCT - Tipo di struttura	parete
SVCC - Genere	in muratura
SVCQ - Qualificazione del genere	in pietra non squadrata a vista
SO - STRUTTURE DI ORIZZONTAMENTO	
SOU - Ubicazione	piano primo
SOF - TIPO	
SOFG - Genere	volta
SOFF - Forma	a crociera

SOFQ - Qualificazione della forma	ribassata
SO - STRUTTURE DI ORIZZONTAMENTO	
SOF - TIPO	
SOFG - Genere	solaio
SOE - STRUTTURA	
SOEC - Tecnica costruttiva	in legno
CP - COPERTURE	
CPF - CONFIGURAZIONE ESTERNA	
CPFG - Genere	a tetto
CPFF - Forma	a falde
CPFQ - Qualificazione della forma	a due falde
CPM - MANTO DI COPERTURA	
CPMT - Tipo	coppi
PV - PAVIMENTI E PAVIMENTAZIONI	
PVM - PAVIMENTI E PAVIMENTAZIONI	
PVMU - Ubicazione	piano terra
PVMG - Genere	mattonelle in graniglia
PVM - PAVIMENTI E PAVIMENTAZIONI	
PVMU - Ubicazione	piani superiori
PVMG - Genere	in cotto
US - UTILIZZAZIONI	
USO - USO STORICO	
USOD - Uso	abitazione
TU - CONDIZIONE GIURIDICA E VINCOLI	
CDG - CONDIZIONE GIURIDICA	
CDGG - Indicazione generica	proprietà privata
ALN - MUTAMENTI TITOLARITA'/POSSESSO/DETENZIONE	
ALNT - Tipo evento	distruzione
ALND - Data evento	post 1979
STU - STRUMENTI URBANISTICI	
STUT - Strumenti in vigore	P.R.G. 1977
STUN - Sintesi normativa zona	zona A: centro storico
DO - FONTI E DOCUMENTI DI RIFERIMENTO	
FTA - DOCUMENTAZIONE FOTOGRAFICA	
FTAX - Genere	documentazione allegata
FTAP - Tipo	positivo b/n
FTAE - Ente proprietario	Soprintendenza Archeologia, Belle Arti e Paesaggio per le Province di Frosinone, Latina e Rieti
FTAN - Codice identificativo	1200088236_foto_bn_all2
FTA - DOCUMENTAZIONE FOTOGRAFICA	

FTAX - Genere	documentazione allegata
FTAP - Tipo	positivo b/n
FTAE - Ente proprietario	Soprintendenza Archeologia, Belle Arti e Paesaggio per le Province di Frosinone, Latina e Rieti
FTA - DOCUMENTAZIONE FOTOGRAFICA	
FTAX - Genere	documentazione allegata
FTAP - Tipo	fotografia digitale (file)
FTAA - Autore	Musetti, Valentina
FTAD - Data	2020/10/19
FTAE - Ente proprietario	Soprintendenza Archeologia, Belle Arti e Paesaggio per le Province di Frosinone, Latina e Rieti
DRA - DOCUMENTAZIONE GRAFICA	
DRAX - Genere	documentazione esistente
DRAT - Tipo	estratto di mappa catastale
DRAS - Scala	1:1000
DRAE - Ente proprietario	Soprintendenza Archeologia, Belle Arti e Paesaggio per le Province di Frosinone, Latina e Rieti
DRA - DOCUMENTAZIONE GRAFICA	
DRAX - Genere	documentazione esistente
DRAT - Tipo	rilievo
DRAS - Scala	1:100
DRAE - Ente proprietario	Soprintendenza Archeologia, Belle Arti e Paesaggio per le Province di Frosinone, Latina e Rieti
DRA - DOCUMENTAZIONE GRAFICA	
DRAX - Genere	documentazione esistente
DRAT - Tipo	estratto di mappa catastale
DRAE - Ente proprietario	Soprintendenza Archeologia, Belle Arti e Paesaggio per le Province di Frosinone, Latina e Rieti
DRAD - Data	1938
DRA - DOCUMENTAZIONE GRAFICA	
DRAX - Genere	documentazione allegata
DRAT - Tipo	estratto di mappa catastale
DRAE - Ente proprietario	Agenzia delle Entrate - Geoportale Cartografico Catastale
DRAD - Data	2020
FNT - FONTI E DOCUMENTI	
FNTP - Tipo	copia cartacea della scheda di catalogo
FNTD - Data	1979
AD - ACCESSO AI DATI	
ADS - SPECIFICHE DI ACCESSO AI DATI	
ADSP - Profilo di accesso	2
ADSM - Motivazione	scheda di bene di proprietà privata
CM - COMPILAZIONE	
CMP - COMPILAZIONE	
CMPD - Data	1979

CMPN - Nome	Napoli, Bruno
FUR - Funzionario responsabile	NR (recupero pregresso)
RVM - TRASCRIZIONE PER INFORMATIZZAZIONE	
RVMD - Data	2020
RVMN - Nome	Musetti, Valentina
AGG - AGGIORNAMENTO - REVISIONE	
AGGD - Data	1979
AGGN - Nome	Magnani Cianetti, Marina
AGGF - Funzionario responsabile	Bresciani, Carla
AGG - AGGIORNAMENTO - REVISIONE	
AGGD - Data	2020
AGGN - Nome	Musetti, Valentina
AGGF - Funzionario responsabile	D'Attanasio, Marco
AN - ANNOTAZIONI	