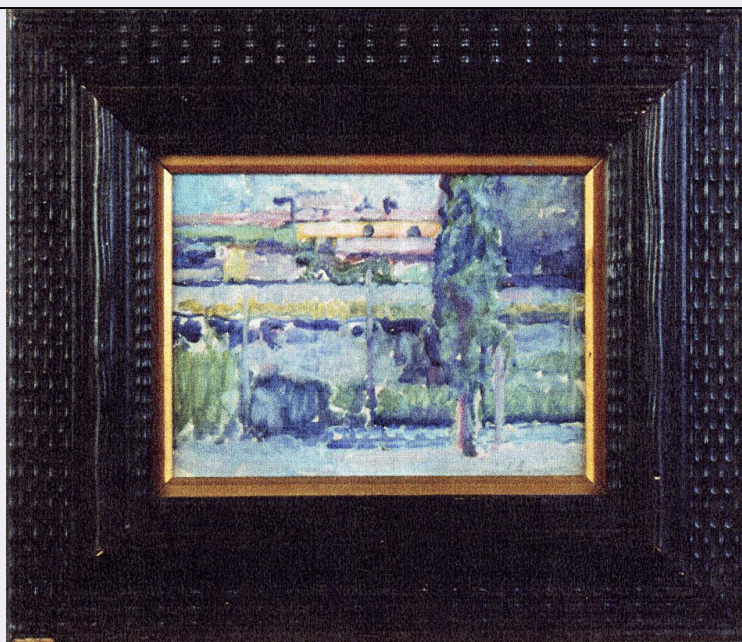


# SCHEDA



## CD - CODICI

TSK - Tipo Scheda OA

LIR - Livello ricerca P

### NCT - CODICE UNIVOCO

NCTR - Codice regione 08

NCTN - Numero catalogo generale 00682381

ESC - Ente schedatore S258

ECP - Ente competente S258

## OG - OGGETTO

### OGT - OGGETTO

OGTD - Definizione dipinto

### SGT - SOGGETTO

SGTI - Identificazione Paesaggio

## LC - LOCALIZZAZIONE GEOGRAFICO-AMMINISTRATIVA

### PVC - LOCALIZZAZIONE GEOGRAFICO-AMMINISTRATIVA ATTUALE

PVCS - Stato ITALIA

PVCR - Regione Emilia-Romagna

PVCP - Provincia PC

PVCC - Comune Bobbio

### LDC - COLLOCAZIONE SPECIFICA

## GP - GEOREFERENZIAZIONE TRAMITE PUNTO

### GPD - DESCRIZIONE DEL PUNTO

GPDP - PUNTO

GPB - BASE DI RIFERIMENTO

## DT - CRONOLOGIA

**DTZ - CRONOLOGIA GENERICA**

<b>DTZG - Secolo</b>	sec. XX
<b>DTZS - Frazione di secolo</b>	primo quarto

**DTS - CRONOLOGIA SPECIFICA**

<b>DTSI - Da</b>	1914
<b>DTSF - A</b>	1914
<b>DTM - Motivazione cronologia</b>	analisi stilistica
<b>DTM - Motivazione cronologia</b>	bibliografia

**AU - DEFINIZIONE CULTURALE****AUT - AUTORE**

<b>AUTR - Riferimento all'intervento</b>	pittore
<b>AUTM - Motivazione dell'attribuzione</b>	firma
<b>AUTN - Nome scelto</b>	Marussig Pietro
<b>AUTA - Dati anagrafici</b>	1879/ 1937
<b>AUTH - Sigla per citazione</b>	A0000082

**MT - DATI TECNICI**

<b>MTC - Materia e tecnica</b>	tela/ pittura a olio
--------------------------------	----------------------

**MIS - MISURE**

<b>MISU - Unità</b>	cm
<b>MISA - Altezza</b>	18
<b>MISL - Larghezza</b>	24

**CO - CONSERVAZIONE****STC - STATO DI CONSERVAZIONE**

<b>STCC - Stato di conservazione</b>	NR (recupero pregresso)
--------------------------------------	-------------------------

**DA - DATI ANALITICI****DES - DESCRIZIONE**

<b>DESO - Indicazioni sull'oggetto</b>	Piccolo dipinto a olio su tela, che rappresenta un paesaggio caratterizzato da un cipresso in primo piano e da edifici sullo sfondo.
<b>DESI - Codifica Iconclass</b>	NR
<b>DESS - Indicazioni sul soggetto</b>	Paesaggio. Piante: cipresso; alberi. Costruzioni.

**ISR - ISCRIZIONI**

<b>ISRC - Classe di appartenenza</b>	firma
<b>ISRS - Tecnica di scrittura</b>	non determinabile
<b>ISRT - Tipo di caratteri</b>	corsivo
<b>ISRP - Posizione</b>	in basso a destra
<b>ISRI - Trascrizione</b>	P. Marussig

Il "Paesaggio" fa parte della collezione di opere, raccolte a Milano dai fratelli medici Giovanni Battista e Fede Simonetti, lasciate in eredità alla loro infermiera la signora Domenica Rosa Mazzolini e da lei donate nel 2005 alla Diocesi di Piacenza-Bobbio. Il dipinto è

**NSC - Notizie storico-critiche**

caratterizzato da un'armonia cromatica giocata su variazioni tonali che vanno dall'azzurro al verde. La composizione si basa su linee orizzontali, campite da stesure vibranti che scandiscono i piani prospettici, partendo dal cipresso in primo piano fino ad arrivare agli edifici sul fondo. Si rilevano affinità stilistiche con opere del periodo triestino, come "Paesaggio periferico", il dipinto in oggetto, infatti, è stato collocato nel 1914. Nelle opere di quel periodo affiorano, in particolare nella scelta delle dominanti azzurre, le suggestioni della pittura secessionista, con la quale Marussig venne in contatto prima a Vienna poi a Monaco, ma coincide ancor più l'esperienza fauve del soggiorno a Parigi terminato nel 1906. Il pittore trascorre gli anni della guerra a Trieste impegnato nella sua ricerca espressiva attraverso una tematica legata al mondo domestico, al ritratto e alla veduta.

**TU - CONDIZIONE GIURIDICA E VINCOLI****ACQ - ACQUISIZIONE**

<b>ACQT - Tipo acquisizione</b>	donazione
<b>ACQD - Data acquisizione</b>	2005/02/11

**CDG - CONDIZIONE GIURIDICA**

<b>CDGG - Indicazione generica</b>	proprietà Ente religioso cattolico
------------------------------------	------------------------------------

**NVC - PROVVEDIMENTI DI TUTELA**

<b>NVCT - Tipo provvedimento</b>	DLgs n. 42/2004, artt. 10, co.1 e 12
<b>NVCE - Estremi provvedimento</b>	2014/03/07
<b>NVCD - Data notificazione</b>	2014/04/07

**DO - FONTI E DOCUMENTI DI RIFERIMENTO****FTA - DOCUMENTAZIONE FOTOGRAFICA**

<b>FTAX - Genere</b>	documentazione allegata
<b>FTAP - Tipo</b>	riproduzione di fotografia digitale
<b>FTAE - Ente proprietario</b>	SABAP PR
<b>FTAN - Codice identificativo</b>	00682381_F.1

**FNT - FONTI E DOCUMENTI**

<b>FNTP - Tipo</b>	riproduzione del provvedimento di tutela
<b>FNTD - Data</b>	2014

**BIB - BIBLIOGRAFIA**

<b>BIBX - Genere</b>	bibliografia specifica
<b>BIBA - Autore</b>	Colombo Nicoletta - Gian Ferrari Claudia - Pontiggi Elena
<b>BIBD - Anno di edizione</b>	2006
<b>BIBH - Sigla per citazione</b>	B0000256
<b>BIBN - V., pp., nn.</b>	p. 231, n. 4

**BIB - BIBLIOGRAFIA**

<b>BIBX - Genere</b>	bibliografia specifica
<b>BIBA - Autore</b>	Collezione Mazzolini
<b>BIBD - Anno di edizione</b>	2009
<b>BIBH - Sigla per citazione</b>	B0000240

**AD - ACCESSO AI DATI**

**ADS - SPECIFICHE DI ACCESSO AI DATI****ADSP - Profilo di accesso** 3**ADSM - Motivazione** scheda di bene non adeguatamente sorvegliabile**CM - COMPILAZIONE****CMP - COMPILAZIONE****CMPD - Data** 2020**CMPN - Nome** Salimbeni, Barbara**RSR - Referente scientifico** Coccioli Mastroviti, Anna**FUR - Funzionario responsabile** Conversi, Roberta