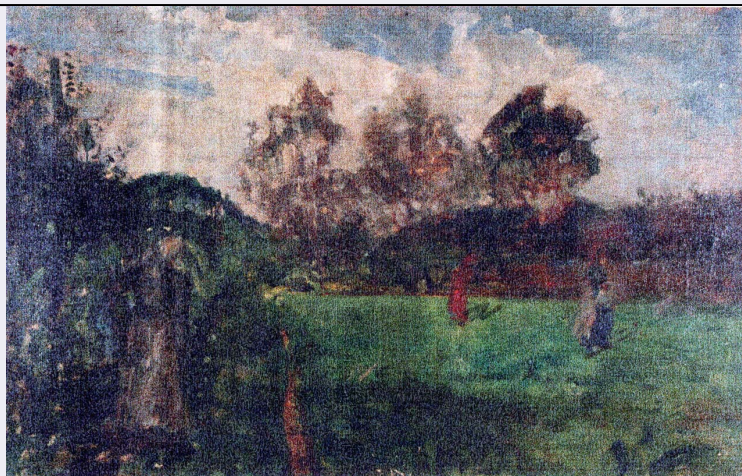


SCHEDA



CD - CODICI

TSK - Tipo Scheda OA

LIR - Livello ricerca P

NCT - CODICE UNIVOCO

NCTR - Codice regione 08

NCTN - Numero catalogo generale 00682383

ESC - Ente schedatore S258

ECP - Ente competente S258

OG - OGGETTO

OGT - OGGETTO

OGTD - Definizione dipinto

SGT - SOGGETTO

SGTI - Identificazione Paesaggio di Brianza

LC - LOCALIZZAZIONE GEOGRAFICO-AMMINISTRATIVA

PVC - LOCALIZZAZIONE GEOGRAFICO-AMMINISTRATIVA ATTUALE

PVCS - Stato ITALIA

PVCR - Regione Emilia-Romagna

PVCP - Provincia PC

PVCC - Comune Bobbio

LDC - COLLOCAZIONE SPECIFICA

GP - GEOREFERENZIAZIONE TRAMITE PUNTO

GPD - DESCRIZIONE DEL PUNTO

GPDP - PUNTO

GPB - BASE DI RIFERIMENTO

DT - CRONOLOGIA

DTZ - CRONOLOGIA GENERICA

DTZG - Secolo sec. XX

DTZS - Frazione di secolo primo quarto

DTS - CRONOLOGIA SPECIFICA

DTSI - Da	1920
DTSV - Validità	ca
DTSF - A	1920
DTSL - Validità	ca
DTM - Motivazione cronologia	analisi stilistica
DTM - Motivazione cronologia	analisi tipologica

AU - DEFINIZIONE CULTURALE**AUT - AUTORE**

AUTR - Riferimento all'intervento	pittore
AUTM - Motivazione dell'attribuzione	timbro
AUTM - Motivazione dell'attribuzione	bibliografia
AUTN - Nome scelto	Gola Emilio
AUTA - Dati anagrafici	1851/ 1923
AUTH - Sigla per citazione	A0000083

MT - DATI TECNICI

MTC - Materia e tecnica	tela/ pittura a olio
--------------------------------	----------------------

MIS - MISURE

MISU - Unità	cm
MISA - Altezza	80
MISL - Larghezza	125

CO - CONSERVAZIONE**STC - STATO DI CONSERVAZIONE**

STCC - Stato di conservazione	NR (recupero pregresso)
--------------------------------------	-------------------------

DA - DATI ANALITICI**DES - DESCRIZIONE**

DESO - Indicazioni sull'oggetto	Dipinto a olio su tela, rappresenta un paesaggio collinare con figure.
DESI - Codifica Iconclass	NR
DESS - Indicazioni sul soggetto	Paesaggio: paesaggio collinare. Figure. Piante.

ISR - ISCRIZIONI

ISRC - Classe di appartenenza	didascalica
ISRS - Tecnica di scrittura	non determinabile
ISRT - Tipo di caratteri	non determinabile
ISRP - Posizione	sul verso, etichetta
ISRI - Trascrizione	SOCIETA' PER LE BELLE ARTI ED ESPOSIZIONE PERMANENTE ENTE MORALE / Palazzo Sociale Via Filippo Turati 34 - Milano / Paesaggio di Brianza / cm 125 x 80 / Proprietà Emilio Frisa

STM - STEMMI, EMBLEMI, MARCHI

STMC - Classe di appartenenza	timbro
STMQ - Qualificazione	di esposizione
STMI - Identificazione	Emilio Gola - Mostra Celebrativa
STMP - Posizione	sul verso
STMD - Descrizione	EMILIO GOLA MOSTRA CELEBRATIVA / FEBBRAIO-APRILE 1956 / PALAZZO DELLA PERMANENTE // FRS 244
NSC - Notizie storico-critiche	<p>Il "Paesaggio di Brianza" fa parte della collezione di opere, raccolte a Milano dai fratelli medici Giovanni Battista e Fede Simonetti, lasciate in eredità alla loro infermiera la signora Domenica Rosa Mazzolini e da lei donate nel 2005 alla Diocesi di Piacenza-Bobbio. Nel dipinto in esame, esposto nel 1956 a Milano nelle sale della Permanente in occasione della mostra monografica che comprendeva 95 dipinti e 12 disegni, il paesaggio è reso con pennellate dense, mosse, e colori che tendono all'amalgama anziché al contrasto, una pittura che sembra rispecchiare il programma artistico ben espresso dal pittore. Come paesaggista predilige angoli della campagna lombarda periferici e usuali, spesso popolati da figure, resi con una pennellata riassuntiva, che coglie la vibrazione della luce e sfrangia i contorni, fondendo figure e paesaggio nell'atmosfera umida. La veduta in esame, contraddistinta da un edificio sullo sfondo e dalla collina retrostante, risulta molto vicina, sia dal punto di vista topografico che stilistico, ai paesaggi dei dintorni di Olgiate Molgora, località della Brianza dove l'artista possedeva una villa di famiglia, realizzati attorno al 1920, nei quali viene riproposto lo stesso soggetto variandone l'inquadratura.</p>

TU - CONDIZIONE GIURIDICA E VINCOLI**ACQ - ACQUISIZIONE**

ACQT - Tipo acquisizione	donazione
ACQD - Data acquisizione	2005/02/11

CDG - CONDIZIONE GIURIDICA

CDGG - Indicazione generica	proprietà Ente religioso cattolico
------------------------------------	------------------------------------

NVC - PROVVEDIMENTI DI TUTELA

NVCT - Tipo provvedimento	DLgs n. 42/2004, artt. 10, co.1 e 12
NVCE - Estremi provvedimento	2014/03/07
NVCD - Data notificazione	2014/04/07

DO - FONTI E DOCUMENTI DI RIFERIMENTO**FTA - DOCUMENTAZIONE FOTOGRAFICA**

FTAX - Genere	documentazione allegata
FTAP - Tipo	riproduzione di fotografia digitale
FTAE - Ente proprietario	SABAP PR
FTAN - Codice identificativo	00682383_F.1

FNT - FONTI E DOCUMENTI

FNTP - Tipo	riproduzione del provvedimento di tutela
FNTD - Data	2014

BIB - BIBLIOGRAFIA

BIBX - Genere	bibliografia specifica
BIBA - Autore	Simoni Renato
BIBD - Anno di edizione	1920
BIBH - Sigla per citazione	B0000259
BIB - BIBLIOGRAFIA	
BIBX - Genere	bibliografia specifica
BIBA - Autore	Taccani Remo
BIBD - Anno di edizione	1956
BIBH - Sigla per citazione	B0000258
BIB - BIBLIOGRAFIA	
BIBX - Genere	bibliografia specifica
BIBA - Autore	Collezione Mazzolini
BIBD - Anno di edizione	2009
BIBH - Sigla per citazione	B0000240
BIB - BIBLIOGRAFIA	
BIBX - Genere	bibliografia di confronto
BIBA - Autore	Ottocento
BIBD - Anno di edizione	1999
BIBH - Sigla per citazione	B0000260
BIBN - V., pp., nn.	nn. 112 e 113
MST - MOSTRE	
MSTT - Titolo	Mostra celebrativa di Emilio Gola
MSTL - Luogo	Milano
MSTD - Data	1956
AD - ACCESSO AI DATI	
ADS - SPECIFICHE DI ACCESSO AI DATI	
ADSP - Profilo di accesso	3
ADSM - Motivazione	scheda di bene non adeguatamente sorvegliabile
CM - COMPILAZIONE	
CMP - COMPILAZIONE	
CMPD - Data	2020
CMPN - Nome	Salimbeni, Barbara
RSR - Referente scientifico	Coccioli Mastroviti, Anna
FUR - Funzionario responsabile	Conversi, Roberta