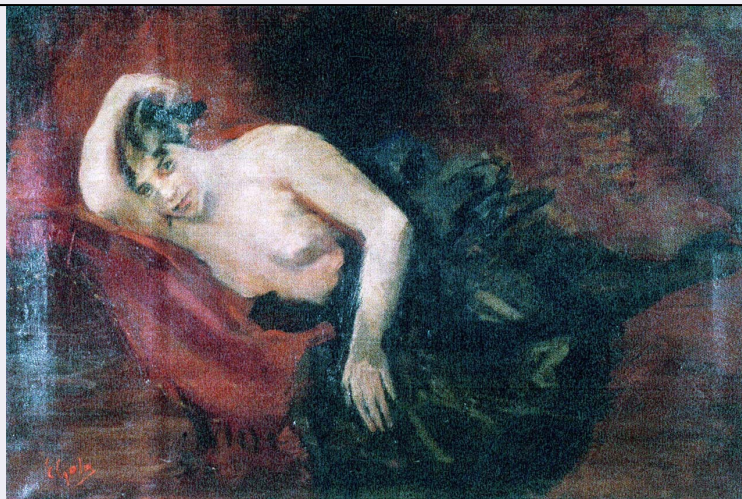


SCHEDA



CD - CODICI

TSK - Tipo Scheda	OA
LIR - Livello ricerca	P
NCT - CODICE UNIVOCO	
NCTR - Codice regione	08
NCTN - Numero catalogo generale	00682384
ESC - Ente schedatore	S258
ECP - Ente competente	S258

OG - OGGETTO

OGT - OGGETTO	
OGTD - Definizione	dipinto
SGT - SOGGETTO	
SGTI - Identificazione	La modella

LC - LOCALIZZAZIONE GEOGRAFICO-AMMINISTRATIVA

PVC - LOCALIZZAZIONE GEOGRAFICO-AMMINISTRATIVA ATTUALE

PVCS - Stato	ITALIA
PVCR - Regione	Emilia-Romagna
PVCP - Provincia	PC
PVCC - Comune	Bobbio

LDC - COLLOCAZIONE SPECIFICA

GP - GEOREFERENZIAZIONE TRAMITE PUNTO

GPD - DESCRIZIONE DEL PUNTO

GPDP - PUNTO	
GPB - BASE DI RIFERIMENTO	

DT - CRONOLOGIA

DTZ - CRONOLOGIA GENERICA

DTZG - Secolo	sec. XX
---------------	---------

DTZS - Frazione di secolo	primo quarto
DTS - CRONOLOGIA SPECIFICA	
DTSI - Da	1915
DTSF - A	1923
DTM - Motivazione cronologia	analisi stilistica
DTM - Motivazione cronologia	bibliografia
AU - DEFINIZIONE CULTURALE	
AUT - AUTORE	
AUTR - Riferimento all'intervento	pittore
AUTM - Motivazione dell'attribuzione	firma
AUTN - Nome scelto	Gola Emilio
AUTA - Dati anagrafici	1851/ 1923
AUTH - Sigla per citazione	A0000083
MT - DATI TECNICI	
MTC - Materia e tecnica	tela/ pittura a olio
MIS - MISURE	
MISU - Unità	cm
MISA - Altezza	80
MISL - Larghezza	120
CO - CONSERVAZIONE	
STC - STATO DI CONSERVAZIONE	
STCC - Stato di conservazione	NR (recupero pregresso)
DA - DATI ANALITICI	
DES - DESCRIZIONE	
DESO - Indicazioni sull'oggetto	Dipinto a olio su tela raffigurante una figura femminile, seminuda, sdraiata su una chaise longue.
DESI - Codifica Iconclass	NR
DESS - Indicazioni sul soggetto	Figure: figura femminile. Interno. Mobilia: chaise longue.
ISR - ISCRIZIONI	
ISRC - Classe di appartenenza	firma
ISRS - Tecnica di scrittura	a pennello
ISRT - Tipo di caratteri	corsivo
ISRP - Posizione	in basso a destra
ISRI - Trascrizione	E. Gola
ISR - ISCRIZIONI	
ISRC - Classe di appartenenza	didascalica
ISRS - Tecnica di scrittura	non determinabile
ISRT - Tipo di caratteri	non determinabile

ISRP - Posizione	sul telaio, etichetta
ISRI - Trascrizione	"Società per le belle arti ed esposizione permanente" Via F. Turati 34 Milano / Proprietà Emilio Frisia
STM - STEMMI, EMBLEMI, MARCHI	
STMC - Classe di appartenenza	timbro
STMQ - Qualificazione	di esposizione
STMI - Identificazione	Palazzo della Permanente Milano
STMP - Posizione	sul verso della tela
STMD - Descrizione	Emilio Frisia / Palazzo della Permanente Milano
NSC - Notizie storico-critiche	"La modella" fa parte della collezione di opere, raccolte a Milano dai fratelli medici Giovanni Battista e Fede Simonetti, lasciate in eredità alla loro infermiera la signora Domenica Rosa Mazzolini e da lei donate nel 2005 alla Diocesi di Piacenza-Bobbio. Il soggetto del nudo muliebre è presente sin dagli inizi della sua carriera, prima interpretato con la bravura del ritrattista fin de siècle, per arrivare ad esiti lontani dall'accademismo attraverso una ricerca più sottile che indaga la dimensione psicologica, come il caso in esame, in cui l'artista sa cogliere con fresca delicatezza l'umanità del soggetto, e trasmette la sensazione della figura nell'ambiente. La composizione ad ampie zone cromatiche, la stesura sciolta e vitale e la semplificazione delle forme inducono a collocare l'opera dopo il 1915. Attorno a queste date prende avvio l'ultima produzione dell'artista, che raggiunge esiti di grande modernità e libertà espressiva nello studio del colore e della luce. L'opera in oggetto appartiene all'ultima produzione di Emilio Gola in cui predominano colori terrosi stesi in larghe campiture, le forme si semplificano e si fondono con l'ambiente circostante. In questo caso specifico, l'artista opta per una tematica iconografica di fine Ottocento, come il ritratto di modella, offrendone una lettura psicologica del personaggio.
TU - CONDIZIONE GIURIDICA E VINCOLI	
ACQ - ACQUISIZIONE	
ACQT - Tipo acquisizione	donazione
ACQD - Data acquisizione	2005/02/11
CDG - CONDIZIONE GIURIDICA	
CDGG - Indicazione generica	proprietà Ente religioso cattolico
NVC - PROVVEDIMENTI DI TUTELA	
NVCT - Tipo provvedimento	DLgs n. 42/2004, artt. 10, co.1 e 12
NVCE - Estremi provvedimento	2014/03/07
NVCD - Data notificazione	2014/04/07
DO - FONTI E DOCUMENTI DI RIFERIMENTO	
FTA - DOCUMENTAZIONE FOTOGRAFICA	
FTAX - Genere	documentazione allegata
FTAP - Tipo	riproduzione di fotografia digitale
FTAE - Ente proprietario	SABAP PR
FTAN - Codice identificativo	00682384_F.1
FNT - FONTI E DOCUMENTI	

FNTP - Tipo	riproduzione del provvedimento di tutela
FNTD - Data	2014
BIB - BIBLIOGRAFIA	
BIBX - Genere	bibliografia specifica
BIBA - Autore	Simoni Renato
BIBD - Anno di edizione	1920
BIBH - Sigla per citazione	B0000259
BIB - BIBLIOGRAFIA	
BIBX - Genere	bibliografia specifica
BIBA - Autore	Ottocento
BIBD - Anno di edizione	1999
BIBH - Sigla per citazione	B0000260
BIB - BIBLIOGRAFIA	
BIBX - Genere	bibliografia specifica
BIBA - Autore	Collezione Mazzolini
BIBD - Anno di edizione	2009
BIBH - Sigla per citazione	B0000240
MST - MOSTRE	
MSTT - Titolo	Mostra individuale di Emilio Gola
MSTL - Luogo	Milano
MSTD - Data	1920
MST - MOSTRE	
MSTT - Titolo	L'eredità del Novecento. I capolavori della Collezione Mazzolini
MSTL - Luogo	Brindisi
MSTD - Data	2009-2010
AD - ACCESSO AI DATI	
ADS - SPECIFICHE DI ACCESSO AI DATI	
ADSP - Profilo di accesso	3
ADSM - Motivazione	scheda di bene non adeguatamente sorvegliabile
CM - COMPILAZIONE	
CMP - COMPILAZIONE	
CMPD - Data	2020
CMPN - Nome	Salimbeni, Barbara
RSR - Referente scientifico	Coccioli Mastroviti, Anna
FUR - Funzionario responsabile	Conversi, Roberta