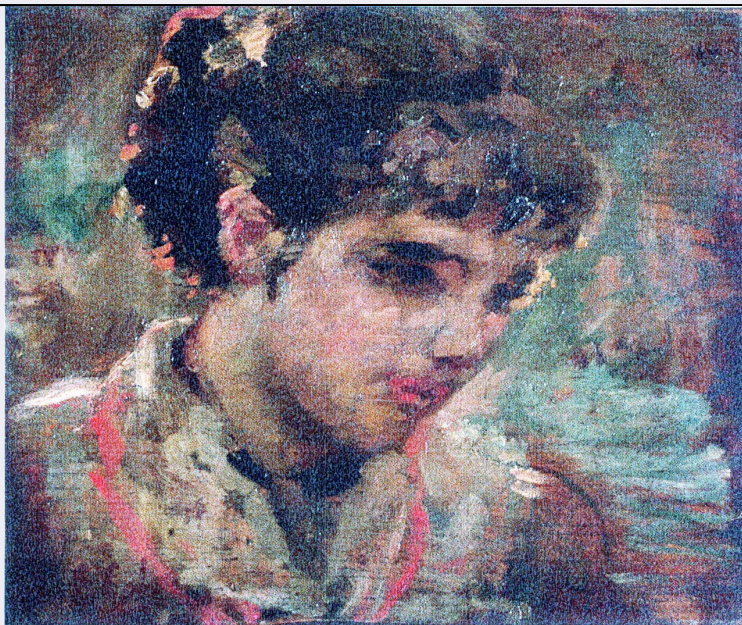


SCHEDA



CD - CODICI

TSK - Tipo Scheda	OA
LIR - Livello ricerca	P
NCT - CODICE UNIVOCO	
NCTR - Codice regione	08
NCTN - Numero catalogo generale	00682385
ESC - Ente schedatore	S258
ECP - Ente competente	S258

OG - OGGETTO

OGT - OGGETTO	
OGTD - Definizione	dipinto
SGT - SOGGETTO	
SGTI - Identificazione	Fanciullo

LC - LOCALIZZAZIONE GEOGRAFICO-AMMINISTRATIVA

PVC - LOCALIZZAZIONE GEOGRAFICO-AMMINISTRATIVA ATTUALE

PVCS - Stato	ITALIA
PVCR - Regione	Emilia-Romagna
PVCP - Provincia	PC
PVCC - Comune	Bobbio

LDC - COLLOCAZIONE SPECIFICA

GP - GEOREFERENZIAZIONE TRAMITE PUNTO

GPD - DESCRIZIONE DEL PUNTO

GPDP - PUNTO	
GPB - BASE DI RIFERIMENTO	

DT - CRONOLOGIA

DTZ - CRONOLOGIA GENERICA

DTZG - Secolo	sec. XX
----------------------	---------

DTS - CRONOLOGIA SPECIFICA

DTSI - Da	1923
------------------	------

DTSV - Validità	ante
------------------------	------

DTSF - A	0000
-----------------	------

DTM - Motivazione cronologia	analisi storica
-------------------------------------	-----------------

DTM - Motivazione cronologia	analisi stilistica
-------------------------------------	--------------------

AU - DEFINIZIONE CULTURALE**AUT - AUTORE**

AUTR - Riferimento all'intervento	pittore
--	---------

AUTM - Motivazione dell'attribuzione	firma
---	-------

AUTN - Nome scelto	Gola Emilio
---------------------------	-------------

AUTA - Dati anagrafici	1851/ 1923
-------------------------------	------------

AUTH - Sigla per citazione	A0000083
-----------------------------------	----------

MT - DATI TECNICI

MTC - Materia e tecnica	tavola/ pittura a olio
--------------------------------	------------------------

MIS - MISURE

MISU - Unità	cm
---------------------	----

MISA - Altezza	34
-----------------------	----

MISL - Larghezza	38
-------------------------	----

CO - CONSERVAZIONE**STC - STATO DI CONSERVAZIONE**

STCC - Stato di conservazione	NR (recupero pregresso)
--------------------------------------	-------------------------

DA - DATI ANALITICI**DES - DESCRIZIONE**

DESO - Indicazioni sull'oggetto	Dipinto a olio su tavola. Raffigura un volto di fanciullo visto di tre quarti.
--	--

DESI - Codifica Iconclass	NR
----------------------------------	----

DESS - Indicazioni sul soggetto	Ritratti: fanciullo.
--	----------------------

ISR - ISCRIZIONI

ISRC - Classe di appartenenza	firma
--------------------------------------	-------

ISRS - Tecnica di scrittura	non determinabile
------------------------------------	-------------------

ISRT - Tipo di caratteri	non determinabile
---------------------------------	-------------------

ISRP - Posizione	in basso a destra
-------------------------	-------------------

ISRI - Trascrizione	E. Gola
----------------------------	---------

ISR - ISCRIZIONI

ISRC - Classe di appartenenza	didascalica
--------------------------------------	-------------

ISRS - Tecnica di scrittura	non determinabile
ISRT - Tipo di caratteri	non determinabile
ISRP - Posizione	sul verso della tavola, etichetta
ISRI - Trascrizione	"Società per le belle arti ed esposizione permanente" Via F. Turati 34 Milano / Simonetti Dr. G.B. Ettore Via San Raffaele 3 Milano
NSC - Notizie storico-critiche	Il "Fanciullo" fa parte della collezione di opere, raccolte a Milano dai fratelli medici Giovanni Battista e Fede Simonetti, lasciate in eredità alla loro infermiera la signora Domenica Rosa Mazzolini e da lei donate nel 2005 alla Diocesi di Piacenza-Bobbio. Il soggetto in esame è reso con pennellate corpose, nei colori sapientemente graduati dal rosa al bruno con accensioni di rosso, e la figura, dai contorni sfrangiati, è legata allo sfondo dalla stessa cromia. La pennellata sciolta, senza pentimenti, dà il senso del rapido trascorrere di un' espressione. Si può definire più che un ritratto, la raffigurazione di un fanciullo colto in un'attitudine momentanea con il capo esposto in avanti, senza nessun legame con il pittore, che lo ritrae in modo anti-fotografico e quindi ormai lontano dalla dimensione culturale tardo-ottocentesca. Nell'opera del Gola si alternano composizioni di ampio respiro con dipinti di dimensioni più contenute, definiti dalla critica vere e proprie "impressioni", ai quali si può accomunare il caso in esame. Il tipo di pittura del tutto libera da consuetudini compositive risulta vicina alla sua fase più matura, verso gli anni Venti del Novecento, in cui la struttura dell'immagine si semplifica e si accentua la dimensione psicologica.

TU - CONDIZIONE GIURIDICA E VINCOLI

ACQ - ACQUISIZIONE	
ACQT - Tipo acquisizione	donazione
ACQD - Data acquisizione	2005/02/11
CDG - CONDIZIONE GIURIDICA	
CDGG - Indicazione generica	proprietà Ente religioso cattolico
NVC - PROVVEDIMENTI DI TUTELA	
NVCT - Tipo provvedimento	DLgs n. 42/2004, artt. 10, co.1 e 12
NVCE - Estremi provvedimento	2014/03/07
NVCD - Data notificazione	2014/04/07

DO - FONTI E DOCUMENTI DI RIFERIMENTO

FTA - DOCUMENTAZIONE FOTOGRAFICA	
FTAX - Genere	documentazione allegata
FTAP - Tipo	riproduzione di fotografia digitale
FTAE - Ente proprietario	SABAP PR
FTAN - Codice identificativo	00682385_F.1
FNT - FONTI E DOCUMENTI	
FNTP - Tipo	riproduzione del provvedimento di tutela
FNTD - Data	2014
BIB - BIBLIOGRAFIA	
BIBX - Genere	bibliografia di corredo
BIBA - Autore	Bozzi Carlo

BIBD - Anno di edizione	1904
BIBH - Sigla per citazione	B0000261
BIBN - V., pp., nn.	v. XIX, n. 113
BIB - BIBLIOGRAFIA	
BIBX - Genere	bibliografia specifica
BIBA - Autore	Ottocento
BIBD - Anno di edizione	1999
BIBH - Sigla per citazione	B0000260
BIB - BIBLIOGRAFIA	
BIBX - Genere	bibliografia specifica
BIBA - Autore	Collezione Mazzolini
BIBD - Anno di edizione	2009
BIBH - Sigla per citazione	B0000240
AD - ACCESSO AI DATI	
ADS - SPECIFICHE DI ACCESSO AI DATI	
ADSP - Profilo di accesso	3
ADSM - Motivazione	scheda di bene non adeguatamente sorvegliabile
CM - COMPILAZIONE	
CMP - COMPILAZIONE	
CMPD - Data	2020
CMPN - Nome	Salimbeni, Barbara
RSR - Referente scientifico	Coccioli Mastroviti, Anna
FUR - Funzionario responsabile	Conversi, Roberta