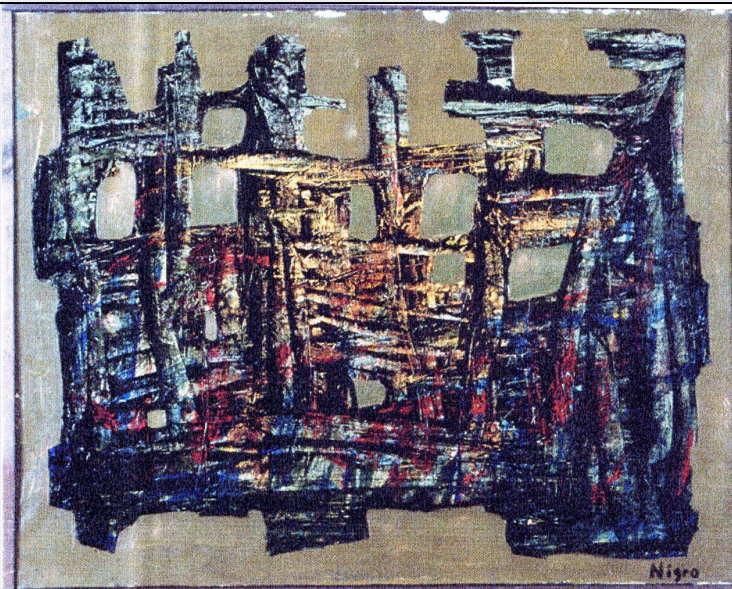


# SCHEDA



## CD - CODICI

TSK - Tipo Scheda	OA
LIR - Livello ricerca	P
NCT - CODICE UNIVOCO	
NCTR - Codice regione	08
NCTN - Numero catalogo generale	00682387
ESC - Ente schedatore	S258
ECP - Ente competente	S258

## OG - OGGETTO

OGT - OGGETTO	
OGTD - Definizione	dipinto
SGT - SOGGETTO	
SGTI - Identificazione	Composizione

## LC - LOCALIZZAZIONE GEOGRAFICO-AMMINISTRATIVA

### PVC - LOCALIZZAZIONE GEOGRAFICO-AMMINISTRATIVA ATTUALE

PVCS - Stato	ITALIA
PVCR - Regione	Emilia-Romagna
PVCP - Provincia	PC
PVCC - Comune	Bobbio

### LDC - COLLOCAZIONE SPECIFICA

## GP - GEOREFERENZIAZIONE TRAMITE PUNTO

### GPD - DESCRIZIONE DEL PUNTO

### GPDP - PUNTO

### GPB - BASE DI RIFERIMENTO

## DT - CRONOLOGIA

**DTZ - CRONOLOGIA GENERICA****DTZG - Secolo** sec. XX**DTZS - Frazione di secolo** metà**DTS - CRONOLOGIA SPECIFICA****DTSI - Da** 1955**DTSF - A** 1955**DTM - Motivazione cronologia** bibliografia**AU - DEFINIZIONE CULTURALE****AUT - AUTORE****AUTR - Riferimento all'intervento** pittore**AUTM - Motivazione dell'attribuzione** firma**AUTN - Nome scelto** Nigro Mario**AUTA - Dati anagrafici** 1917/ 1992**AUTH - Sigla per citazione** A0000085**MT - DATI TECNICI****MTC - Materia e tecnica** tela/ pittura ad acrilico**MIS - MISURE****MISU - Unità** cm**MISA - Altezza** 73**MISL - Larghezza** 92**CO - CONSERVAZIONE****STC - STATO DI CONSERVAZIONE****STCC - Stato di conservazione** NR (recupero pregresso)**DA - DATI ANALITICI****DES - DESCRIZIONE****DESO - Indicazioni sull'oggetto** Dipinto ad acrilico su tela.**DESI - Codifica Iconclass** NR**DESS - Indicazioni sul soggetto** soggetto non rilevabile**ISR - ISCRIZIONI****ISRC - Classe di appartenenza** firma**ISRS - Tecnica di scrittura** a pennello**ISRT - Tipo di caratteri** corsivo**ISRP - Posizione** in basso a destra**ISRI - Trascrizione** Nigro**ISR - ISCRIZIONI****ISRC - Classe di appartenenza** didascalica**ISRS - Tecnica di scrittura** non determinabile

<b>ISRT - Tipo di caratteri</b>	non determinabile
<b>ISRP - Posizione</b>	sul verso della tela
<b>ISRI - Trascrizione</b>	Mario Nigro via Roma 43 Livorno
<b>NSC - Notizie storico-critiche</b>	La "Composizione" fa parte della collezione di opere, raccolte a Milano dai fratelli medici Giovanni Battista e Fede Simonetti, lasciate in eredità alla loro infermiera la signora Domenica Rosa Mazzolini e da lei donate nel 2005 alla Diocesi di Piacenza-Bobbio. L'opera in oggetto risale alla fase iniziale della ricerca spaziale dell'artista, che parte dalla lezione cubista e ben presto elimina ogni richiamo figurativo. La struttura è determinata dal ritmo degli elementi compositivi ancora plastici e materici, scanditi dallo spazio e legati da un fitto intreccio di rapporti, che crea un reticolo. E' già evidente la trama che diventerà, nel progredire verso l'astrattismo geometrico, una tessitura reticolare di colori piatti.

## TU - CONDIZIONE GIURIDICA E VINCOLI

### ACQ - ACQUISIZIONE

<b>ACQT - Tipo acquisizione</b>	donazione
<b>ACQD - Data acquisizione</b>	2005/02/11

### CDG - CONDIZIONE GIURIDICA

<b>CDGG - Indicazione generica</b>	proprietà Ente religioso cattolico
------------------------------------	------------------------------------

### NVC - PROVVEDIMENTI DI TUTELA

<b>NVCT - Tipo provvedimento</b>	DLgs n. 42/2004, artt. 10, co.1 e 12
<b>NVCE - Estremi provvedimento</b>	2014/03/07
<b>NVCD - Data notificazione</b>	2014/04/07

## DO - FONTI E DOCUMENTI DI RIFERIMENTO

### FTA - DOCUMENTAZIONE FOTOGRAFICA

<b>FTAX - Genere</b>	documentazione allegata
<b>FTAP - Tipo</b>	riproduzione di fotografia digitale
<b>FTAE - Ente proprietario</b>	SABAP PR
<b>FTAN - Codice identificativo</b>	00682387_F.1

### FNT - FONTI E DOCUMENTI

<b>FNTP - Tipo</b>	riproduzione del provvedimento di tutela
<b>FNTD - Data</b>	2014

### BIB - BIBLIOGRAFIA

<b>BIBX - Genere</b>	bibliografia specifica
<b>BIBA - Autore</b>	Mario Nigro
<b>BIBD - Anno di edizione</b>	1979
<b>BIBH - Sigla per citazione</b>	B0000263

### BIB - BIBLIOGRAFIA

<b>BIBX - Genere</b>	bibliografia specifica
<b>BIBA - Autore</b>	Collezione Mazzolini
<b>BIBD - Anno di edizione</b>	2009
<b>BIBH - Sigla per citazione</b>	B0000240

### BIB - BIBLIOGRAFIA

<b>BIBX - Genere</b>	bibliografia specifica
<b>BIBA - Autore</b>	Da De Chirico a Fontana
<b>BIBD - Anno di edizione</b>	2009
<b>BIBH - Sigla per citazione</b>	B0000238
<b>BIB - BIBLIOGRAFIA</b>	
<b>BIBX - Genere</b>	bibliografia specifica
<b>BIBA - Autore</b>	150 anni d'arte
<b>BIBD - Anno di edizione</b>	2011
<b>BIBH - Sigla per citazione</b>	B0000239
<b>BIB - BIBLIOGRAFIA</b>	
<b>BIBX - Genere</b>	bibliografia specifica
<b>BIBA - Autore</b>	De Chirico, Fontana e i grandi maestri del '900
<b>BIBD - Anno di edizione</b>	2012
<b>BIBH - Sigla per citazione</b>	B0000243
<b>MST - MOSTRE</b>	
<b>MSTT - Titolo</b>	De Chirico a Fontana. Tra Figura e Segno
<b>MSTL - Luogo</b>	Teramo
<b>MSTD - Data</b>	2009
<b>MST - MOSTRE</b>	
<b>MSTT - Titolo</b>	Dalla Metafisica all'Arte
<b>MSTL - Luogo</b>	Trieste
<b>MSTD - Data</b>	2010-2011
<b>AD - ACCESSO AI DATI</b>	
<b>ADS - SPECIFICHE DI ACCESSO AI DATI</b>	
<b>ADSP - Profilo di accesso</b>	3
<b>ADSM - Motivazione</b>	scheda di bene non adeguatamente sorvegliabile
<b>CM - COMPILAZIONE</b>	
<b>CMP - COMPILAZIONE</b>	
<b>CMPD - Data</b>	2020
<b>CMPN - Nome</b>	Salimbeni, Barbara
<b>RSR - Referente scientifico</b>	Coccioli Mastroviti, Anna
<b>FUR - Funzionario responsabile</b>	Conversi, Roberta