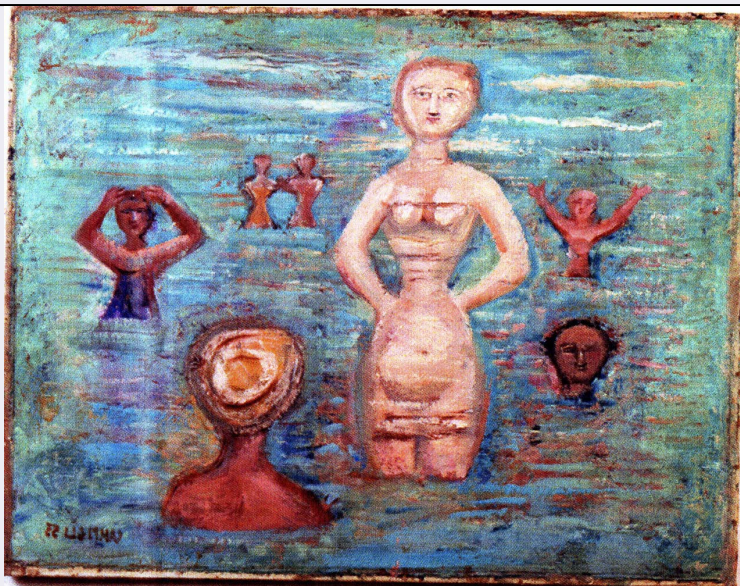


SCHEDA



CD - CODICI

TSK - Tipo Scheda	OA
LIR - Livello ricerca	P
NCT - CODICE UNIVOCO	
NCTR - Codice regione	08
NCTN - Numero catalogo generale	00682390
ESC - Ente schedatore	S258
ECP - Ente competente	S258

OG - OGGETTO

OGT - OGGETTO

OGTD - Definizione dipinto

SGT - SOGGETTO

SGTI - Identificazione Le bagnanti

LC - LOCALIZZAZIONE GEOGRAFICO-AMMINISTRATIVA

PVC - LOCALIZZAZIONE GEOGRAFICO-AMMINISTRATIVA ATTUALE

PVCS - Stato	ITALIA
PVCR - Regione	Emilia-Romagna
PVCP - Provincia	PC
PVCC - Comune	Bobbio

LDC - COLLOCAZIONE SPECIFICA

GP - GEOREFERENZIAZIONE TRAMITE PUNTO

GPD - DESCRIZIONE DEL PUNTO

GPDP - PUNTO

GPB - BASE DI RIFERIMENTO

DT - CRONOLOGIA

DTZ - CRONOLOGIA GENERICA

DTZG - Secolo	sec. XX
DTZS - Frazione di secolo	metà
DTS - CRONOLOGIA SPECIFICA	
DTSI - Da	1953
DTSF - A	1953
DTM - Motivazione cronologia	data
AU - DEFINIZIONE CULTURALE	
AUT - AUTORE	
AUTR - Riferimento all'intervento	pittore
AUTM - Motivazione dell'attribuzione	firma
AUTN - Nome scelto	Campigli Massimo
AUTA - Dati anagrafici	1895/ 1971
AUTH - Sigla per citazione	A0000086
MT - DATI TECNICI	
MTC - Materia e tecnica	tela/ pittura a olio
MIS - MISURE	
MISU - Unità	cm
MISA - Altezza	51
MISL - Larghezza	67
CO - CONSERVAZIONE	
STC - STATO DI CONSERVAZIONE	
STCC - Stato di conservazione	NR (recupero pregresso)
DA - DATI ANALITICI	
DES - DESCRIZIONE	
DESO - Indicazioni sull'oggetto	Dipinto a olio su tela, raffigura le bagnanti.
DESI - Codifica Iconclass	NR
DESS - Indicazioni sul soggetto	Figure: bagnanti. Mare.
ISR - ISCRIZIONI	
ISRC - Classe di appartenenza	firma
ISRS - Tecnica di scrittura	a pennello
ISRT - Tipo di caratteri	maiuscolo, numeri arabi
ISRP - Posizione	in basso a destra
ISRI - Trascrizione	CAMPIGLI 53
ISR - ISCRIZIONI	
ISRC - Classe di appartenenza	documentaria
ISRS - Tecnica di scrittura	non determinabile
ISRT - Tipo di caratteri	numeri arabi

ISRP - Posizione	sul verso della tela
ISRI - Trascrizione	15
ISR - ISCRIZIONI	
ISRC - Classe di appartenenza	documentaria
ISRS - Tecnica di scrittura	non determinabile
ISRT - Tipo di caratteri	non determinabile
ISRP - Posizione	sul verso della cornice, cartellino
ISRI - Trascrizione	mostra Villa Soragna Collecchio (PR)
NSC - Notizie storico-critiche	<p>"Le bagnanti" fa parte della collezione di opere, raccolte a Milano dai fratelli medici Giovanni Battista e Fede Simonetti, lasciate in eredità alla loro infermiera la signora Domenica Rosa Mazzolini e da lei donate nel 2005 alla Diocesi di Piacenza-Bobbio. Tra il dottor Simonetti e Campigli, che fu suo paziente, vie era un rapporto di cordiale frequentazione, come si evince dalla loro corrispondenza degli anni Cinquanta ("Documenti della Donazione Mazzolini" in Archivio dell'Ufficio Beni Culturali Curia Piacenza). Il tema delle bagnanti, presente nell'opera di Campigli dal 1942, è sempre svolto con una grazia ed ingenuità che rammenta il mondo infantile, e anche i colori sono quelli teneri dell'infanzia, con predominanza qui dei celeste e del rosa. Le figure femminili dalla caratteristica forma ad anforetta, in pose composte e statiche, disposte frontalmente con cadenza simmetrica in ritmo ordinato, emergono a vari livelli dall'acqua marina, nella loro nudità priva di qualsiasi sensualità e vergogna, come creature di un'età felice fuori dal tempo. Campigli organizza le figure partendo da elementi geometrici recuperando la primaria semplicità costruttiva dei bambini. In particolare l' iconografia della donna con le mani sul grembo, interpretabile come un accenno alla fecondità, sembra l'origine dei suoi "Idoli" degli anni Sessanta, dalla forma stilizzata al punto da essere definiti "bersagli da tirassegno".</p>
TU - CONDIZIONE GIURIDICA E VINCOLI	
ACQ - ACQUISIZIONE	
ACQT - Tipo acquisizione	donazione
ACQD - Data acquisizione	2005/02/11
CDG - CONDIZIONE GIURIDICA	
CDGG - Indicazione generica	proprietà Ente religioso cattolico
NVC - PROVVEDIMENTI DI TUTELA	
NVCT - Tipo provvedimento	DLgs n. 42/2004, artt. 10, co.1 e 12
NVCE - Estremi provvedimento	2014/03/07
NVCD - Data notificazione	2014/04/07
DO - FONTI E DOCUMENTI DI RIFERIMENTO	
FTA - DOCUMENTAZIONE FOTOGRAFICA	
FTAX - Genere	documentazione allegata
FTAP - Tipo	riproduzione di fotografia digitale
FTAE - Ente proprietario	SABAP PR
FTAN - Codice identificativo	00682390_F.1

FNT - FONTI E DOCUMENTI**FNTP - Tipo** riproduzione del provvedimento di tutela**FNTD - Data** 2014**BIB - BIBLIOGRAFIA****BIBX - Genere** bibliografia specifica**BIBA - Autore** Solmi Sergio**BIBD - Anno di edizione** 1943**BIBH - Sigla per citazione** B0000268**BIB - BIBLIOGRAFIA****BIBX - Genere** bibliografia specifica**BIBA - Autore** Omaggio Campigli**BIBD - Anno di edizione** 1972**BIBH - Sigla per citazione** B0000264**BIB - BIBLIOGRAFIA****BIBX - Genere** bibliografia specifica**BIBA - Autore** Massimo Campigli 1895-1971**BIBD - Anno di edizione** 2001**BIBH - Sigla per citazione** B0000265**BIB - BIBLIOGRAFIA****BIBX - Genere** bibliografia specifica**BIBA - Autore** Immagini e linguaggi**BIBD - Anno di edizione** 2008**BIBH - Sigla per citazione** B0000237**BIB - BIBLIOGRAFIA****BIBX - Genere** bibliografia specifica**BIBA - Autore** Collezione Mazzolini**BIBD - Anno di edizione** 2009**BIBH - Sigla per citazione** B0000240**BIB - BIBLIOGRAFIA****BIBX - Genere** bibliografia specifica**BIBA - Autore** Da De Chirico a Fontana**BIBD - Anno di edizione** 2009**BIBH - Sigla per citazione** B0000238**BIB - BIBLIOGRAFIA****BIBX - Genere** bibliografia specifica**BIBA - Autore** Maestri del '900**BIBD - Anno di edizione** 2010**BIBH - Sigla per citazione** B0000242**BIB - BIBLIOGRAFIA****BIBX - Genere** bibliografia specifica**BIBA - Autore** Mavilla Anna**BIBD - Anno di edizione** 2010

BIBH - Sigla per citazione	B0000267
BIBN - V., pp., nn.	n. 15
BIB - BIBLIOGRAFIA	
BIBX - Genere	bibliografia specifica
BIBA - Autore	150 anni d'arte
BIBD - Anno di edizione	2011
BIBH - Sigla per citazione	B0000239
BIB - BIBLIOGRAFIA	
BIBX - Genere	bibliografia specifica
BIBA - Autore	De Chirico, Fontana e i grandi maestri del '900
BIBD - Anno di edizione	2012
BIBH - Sigla per citazione	B0000243
MST - MOSTRE	
MSTT - Titolo	Immagini e linguaggi. Da Modigliani a Fontana
MSTL - Luogo	Milano
MSTD - Data	2008
MST - MOSTRE	
MSTT - Titolo	De Chirico a Fontana. Tra Figura e Segno
MSTL - Luogo	Teramo
MSTD - Data	2009
MST - MOSTRE	
MSTT - Titolo	L'eredità del Novecento. I capolavori della Collezione Mazzolini
MSTL - Luogo	Brindisi
MSTD - Data	2009-2010
MST - MOSTRE	
MSTT - Titolo	Maestri del '900. Ritorno a Villa Trecchi
MSTL - Luogo	Maleo (Lodi)
MSTD - Data	2010
MST - MOSTRE	
MSTT - Titolo	La pelle dell'Anima. Percezione e raffigurazione del corpo femminile tra Otto e Novecento
MSTL - Luogo	Collecchio
MSTD - Data	2010
MST - MOSTRE	
MSTT - Titolo	Dalla Metafisica all'Arte
MSTL - Luogo	Trieste
MSTD - Data	2010-2011
MST - MOSTRE	
MSTT - Titolo	De Chirico, Fontana e i grandi maestri del '900
MSTL - Luogo	Padova
MSTD - Data	2012

AD - ACCESSO AI DATI

ADS - SPECIFICHE DI ACCESSO AI DATI

ADSP - Profilo di accesso	3
ADSM - Motivazione	scheda di bene non adeguatamente sorvegliabile
CM - COMPILAZIONE	
CMP - COMPILAZIONE	
CMPD - Data	2020
CMPN - Nome	Salimbeni, Barbara
RSR - Referente scientifico	Coccioli Mastroviti, Anna
FUR - Funzionario responsabile	Conversi, Roberta