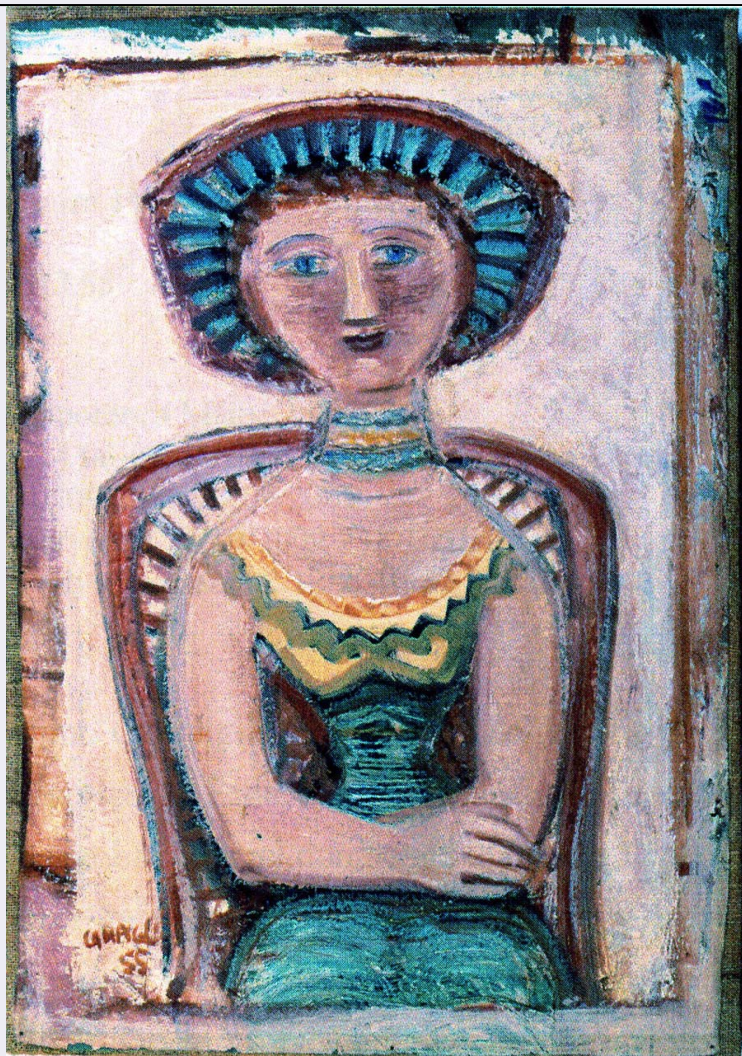


SCHEDA



CD - CODICI

TSK - Tipo Scheda OA

LIR - Livello ricerca P

NCT - CODICE UNIVOCO

NCTR - Codice regione 08

NCTN - Numero catalogo generale 00682391

ESC - Ente schedatore S258

ECP - Ente competente S258

OG - OGGETTO

OGT - OGGETTO

OGTD - Definizione dipinto

SGT - SOGGETTO

SGTI - Identificazione ritratto femminile

SGTT - Titolo Simonetta

LC - LOCALIZZAZIONE GEOGRAFICO-AMMINISTRATIVA

PVC - LOCALIZZAZIONE GEOGRAFICO-AMMINISTRATIVA ATTUALE

PVCS - Stato ITALIA

PVCR - Regione Emilia-Romagna

PVCP - Provincia	PC
PVCC - Comune	Bobbio
LDC - COLLOCAZIONE SPECIFICA	
GP - GEOREFERENZIAZIONE TRAMITE PUNTO	
GPD - DESCRIZIONE DEL PUNTO	
GPDP - PUNTO	
GPB - BASE DI RIFERIMENTO	
DT - CRONOLOGIA	
DTZ - CRONOLOGIA GENERICA	
DTZG - Secolo	sec. XX
DTZS - Frazione di secolo	metà
DTS - CRONOLOGIA SPECIFICA	
DTSI - Da	1955
DTSF - A	1955
DTM - Motivazione cronologia	data
AU - DEFINIZIONE CULTURALE	
AUT - AUTORE	
AUTR - Riferimento all'intervento	pittore
AUTM - Motivazione dell'attribuzione	firma
AUTN - Nome scelto	Campigli Massimo
AUTA - Dati anagrafici	1895/ 1971
AUTH - Sigla per citazione	A0000086
MT - DATI TECNICI	
MTC - Materia e tecnica	tela/ pittura a olio
MIS - MISURE	
MISU - Unità	cm
MISA - Altezza	61
MISL - Larghezza	42
CO - CONSERVAZIONE	
STC - STATO DI CONSERVAZIONE	
STCC - Stato di conservazione	NR (recupero pregresso)
DA - DATI ANALITICI	
DES - DESCRIZIONE	
DESO - Indicazioni sull'oggetto	Dipinto a olio su tela, rappresenta una figura femminile vista di fronte, seduta su una sedia.
DESI - Codifica Iconclass	NR
DESS - Indicazioni sul soggetto	Figure: figura femminile. Mobilia: sedia. Abbigliamento: vestito; gioielli.
ISR - ISCRIZIONI	

ISRC - Classe di appartenenza	firma
ISRS - Tecnica di scrittura	a pennello
ISRT - Tipo di caratteri	maiuscolo, numeri arabi
ISRP - Posizione	in basso a sinistra
ISRI - Trascrizione	CAMPIGLI 55
NSC - Notizie storico-critiche	<p>"Simonetta" fa parte della collezione di opere, raccolte a Milano dai fratelli medici Giovanni Battista e Fede Simonetti, lasciate in eredità alla loro infermiera la signora Domenica Rosa Mazzolini e da lei donate nel 2005 alla Diocesi di Piacenza-Bobbio. Tra il dottor Simonetti e Campigli, che fu suo paziente, vie era un rapporto di cordiale frequentazione, come si evince dalla loro corrispondenza degli anni Cinquanta. In particolare per il quadro in esame è il pittore che propone il titolo "Simonetta", forse con giocoso riferimento al cognome del dottore [Lettera del 20/03/1956 Campigli (Parigi) a Simonetti (Milano), "Documenti della Donazione Mazzolini" in Archivio dell'Ufficio Beni Culturali Curia Piacenza]. La figura della donna, ornata di gioielli e fregi, ha la staticità dell'idolo, ma nello stesso tempo sembra emergere un aspetto quasi familiare, che l'avvicina alla serie delle "Donne al tavolino" che Campigli raffigurò negli anni Cinquanta, alludendo forse alle riunioni di signore dei tempi d'infanzia. La resa pittorica, di un cromatismo gessoso e di materia granulosa e opaca, assume la consistenza dell'affresco staccato fissando la tela ad un supporto di sacco che riveste il telaio e lasciandone intravedere i bordi. L'iconografia è quella della cosiddetta "donna anfora": una donna femminile dai contorni netti e dalla caratteristica forma a clessidra, modulo ricorrente nelle sue composizioni. Le sue figure risentono di una forte influenza dell'arte etrusca e romana, e dei ritratti di Fayyum. Tutta la produzione degli anni successivi il 1928 è segnata infatti dall'incontro con l'arte del Museo romano di Villa Giulia, da quel momento l'artista si dedica allo studio delle forme arcaiche ed elabora un suo stile fortemente atipico, che guarda all'antico e talvolta lo cita.</p>

TU - CONDIZIONE GIURIDICA E VINCOLI

ACQ - ACQUISIZIONE

ACQT - Tipo acquisizione	donazione
ACQD - Data acquisizione	2005/02/11

CDG - CONDIZIONE GIURIDICA

CDGG - Indicazione generica	proprietà Ente religioso cattolico
------------------------------------	------------------------------------

NVC - PROVVEDIMENTI DI TUTELA

NVCT - Tipo provvedimento	DLgs n. 42/2004, artt. 10, co.1 e 12
NVCE - Estremi provvedimento	2014/03/07
NVCD - Data notificazione	2014/04/07

DO - FONTI E DOCUMENTI DI RIFERIMENTO

FTA - DOCUMENTAZIONE FOTOGRAFICA

FTAX - Genere	documentazione allegata
FTAP - Tipo	riproduzione di fotografia digitale
FTAE - Ente proprietario	SABAP PR

FTAN - Codice identificativo	00682391_F.1
FNT - FONTI E DOCUMENTI	
FNTP - Tipo	riproduzione del provvedimento di tutela
FNTD - Data	2014
BIB - BIBLIOGRAFIA	
BIBX - Genere	bibliografia specifica
BIBA - Autore	Massimo Campigli 1895-1971
BIBD - Anno di edizione	2001
BIBH - Sigla per citazione	B0000265
BIB - BIBLIOGRAFIA	
BIBX - Genere	bibliografia specifica
BIBA - Autore	Immagini e linguaggi
BIBD - Anno di edizione	2008
BIBH - Sigla per citazione	B0000237
BIB - BIBLIOGRAFIA	
BIBX - Genere	bibliografia specifica
BIBA - Autore	Collezione Mazzolini
BIBD - Anno di edizione	2009
BIBH - Sigla per citazione	B0000240
BIB - BIBLIOGRAFIA	
BIBX - Genere	bibliografia specifica
BIBA - Autore	Gipponi Tino
BIBD - Anno di edizione	2008
BIBH - Sigla per citazione	B0000249
BIB - BIBLIOGRAFIA	
BIBX - Genere	bibliografia specifica
BIBA - Autore	Da De Chirico a Fontana
BIBD - Anno di edizione	2009
BIBH - Sigla per citazione	B0000238
BIB - BIBLIOGRAFIA	
BIBX - Genere	bibliografia specifica
BIBA - Autore	150 anni d'arte
BIBD - Anno di edizione	2011
BIBH - Sigla per citazione	B0000239
MST - MOSTRE	
MSTT - Titolo	Immagini e linguaggi. Da Modigliani a Fontana
MSTL - Luogo	Milano
MSTD - Data	2008
MST - MOSTRE	
MSTT - Titolo	Il '900 a Villa Trecchi. La collezione Rosa Mazzolini
MSTL - Luogo	Maleo (Lodi)
MSTD - Data	2008

MST - MOSTRE**MSTT - Titolo** De Chirico a Fontana. Tra Figura e Segno**MSTL - Luogo** Teramo**MSTD - Data** 2009**MST - MOSTRE****MSTT - Titolo** L'eredità del Novecento. I capolavori della Collezione Mazzolini**MSTL - Luogo** Brindisi**MSTD - Data** 2009-2010**MST - MOSTRE****MSTT - Titolo** Dalla Metafisica all'Arte**MSTL - Luogo** Trieste**MSTD - Data** 2010-2011**AD - ACCESSO AI DATI****ADS - SPECIFICHE DI ACCESSO AI DATI****ADSP - Profilo di accesso** 3**ADSM - Motivazione** scheda di bene non adeguatamente sorvegliabile**CM - COMPILAZIONE****CMP - COMPILAZIONE****CMPD - Data** 2020**CMPN - Nome** Salimbeni, Barbara**RSR - Referente scientifico** Coccioli Mastroviti, Anna**FUR - Funzionario responsabile** Conversi, Roberta