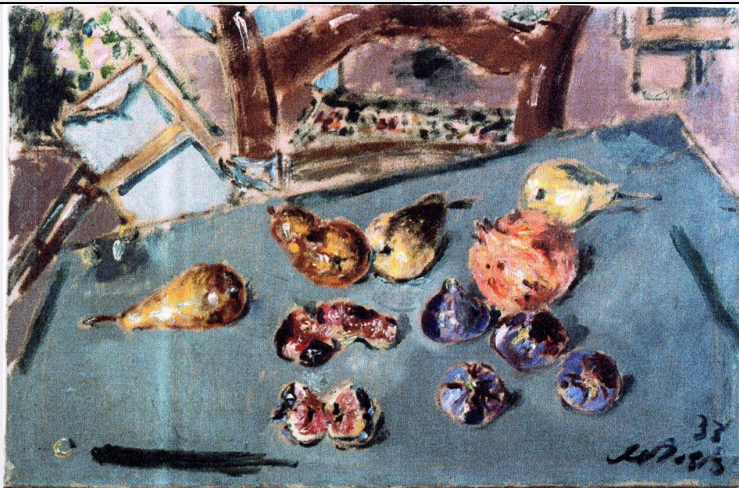


SCHEDA



CD - CODICI

TSK - Tipo Scheda	OA
LIR - Livello ricerca	P
NCT - CODICE UNIVOCO	
NCTR - Codice regione	08
NCTN - Numero catalogo generale	00682392
ESC - Ente schedatore	S258
ECP - Ente competente	S258

OG - OGGETTO

OGT - OGGETTO

OGTD - Definizione dipinto

SGT - SOGGETTO

SGTI - Identificazione Natura morta

LC - LOCALIZZAZIONE GEOGRAFICO-AMMINISTRATIVA

PVC - LOCALIZZAZIONE GEOGRAFICO-AMMINISTRATIVA ATTUALE

PVCS - Stato	ITALIA
PVCR - Regione	Emilia-Romagna
PVCP - Provincia	PC
PVCC - Comune	Bobbio

LDC - COLLOCAZIONE SPECIFICA

GP - GEOREFERENZIAZIONE TRAMITE PUNTO

GPD - DESCRIZIONE DEL PUNTO

GPDP - PUNTO

GPB - BASE DI RIFERIMENTO

DT - CRONOLOGIA

DTZ - CRONOLOGIA GENERICA

DTZG - Secolo	sec. XX
DTZS - Frazione di secolo	secondo quarto

DTS - CRONOLOGIA SPECIFICA**DTSI - Da** 1933**DTSF - A** 1933**DTM - Motivazione cronologia** data**AU - DEFINIZIONE CULTURALE****AUT - AUTORE****AUTR - Riferimento all'intervento** pittore**AUTM - Motivazione dell'attribuzione** firma**AUTN - Nome scelto** De Pisis Filippo**AUTA - Dati anagrafici** 1896/ 1956**AUTH - Sigla per citazione** A0000087**MT - DATI TECNICI****MTC - Materia e tecnica** tela/ pittura a olio**MIS - MISURE****MISU - Unità** cm**MISA - Altezza** 47**MISL - Larghezza** 71**CO - CONSERVAZIONE****STC - STATO DI CONSERVAZIONE****STCC - Stato di conservazione** NR (recupero pregresso)**DA - DATI ANALITICI****DES - DESCRIZIONE****DESO - Indicazioni sull'oggetto** Dipinto a olio su tela. Raffigura una natura morta composta da frutta.**DESI - Codifica Iconclass** NR**DESS - Indicazioni sul soggetto** Frutti: pere; fichi; melograno. Mobilia: tavolo; sedia.**ISR - ISCRIZIONI****ISRC - Classe di appartenenza** firma**ISRS - Tecnica di scrittura** a pennello**ISRT - Tipo di caratteri** corsivo, numeri arabi**ISRP - Posizione** in basso a destra**ISRI - Trascrizione** De Pisis '33**STM - STEMMI, EMBLEMI, MARCHI****STMC - Classe di appartenenza** timbro**STMU - Quantità** 3**STMP - Posizione** sul verso delle tela e del telaio**STMD - Descrizione** Cadrerie Lena Biziot Place St. Sulpice Paris

La "Natura morta" fa parte della collezione di opere, raccolte a Milano

NSC - Notizie storico-critiche

dai fratelli medici Giovanni Battista e Fede Simonetti, lasciate in eredità alla loro infermiera la signora Domenica Rosa Mazzolini e da lei donate nel 2005 alla Diocesi di Piacenza-Bobbio. Risulta che il dottor Simonetti negli anni Trenta si specializzò nella professione a Parigi, dove conobbe De Pisis. A quella data il pittore abitava in Rue Servandoni 7, poco distante da Place St. Suplice dove aveva sede la “Cadreie Bizot” (indicata sul verso della tela). Il genere della natura morta è tra i più amati dal pittore, di consueto sceglie la frutta matura. La disposizione sul piano inclinato e il punto di vista laterale, è lo stesso delle nature morte marine realizzate dopo la metà degli anni Venti, e anche lo spazio compositivo ricorda il suo periodo metafisico.

TU - CONDIZIONE GIURIDICA E VINCOLI**ACQ - ACQUISIZIONE**

ACQT - Tipo acquisizione	donazione
ACQD - Data acquisizione	2005/02/11

CDG - CONDIZIONE GIURIDICA

CDGG - Indicazione generica	proprietà Ente religioso cattolico
------------------------------------	------------------------------------

NVC - PROVVEDIMENTI DI TUTELA

NVCT - Tipo provvedimento	DLgs n. 42/2004, artt. 10, co.1 e 12
NVCE - Estremi provvedimento	2014/03/07
NVCD - Data notificazione	2014/04/07

DO - FONTI E DOCUMENTI DI RIFERIMENTO**FTA - DOCUMENTAZIONE FOTOGRAFICA**

FTAX - Genere	documentazione allegata
FTAP - Tipo	riproduzione di fotografia digitale
FTAE - Ente proprietario	SABAP PR
FTAN - Codice identificativo	00682392_F.1

FNT - FONTI E DOCUMENTI

FNTP - Tipo	riproduzione del provvedimento di tutela
FNTD - Data	2014

BIB - BIBLIOGRAFIA

BIBX - Genere	bibliografia specifica
BIBA - Autore	Ballo Guido
BIBD - Anno di edizione	1968
BIBH - Sigla per citazione	B0000269
BIBN - V., pp., nn.	n. 45

BIB - BIBLIOGRAFIA

BIBX - Genere	bibliografia specifica
BIBA - Autore	Gipponi Tino
BIBD - Anno di edizione	2008
BIBH - Sigla per citazione	B0000249

BIB - BIBLIOGRAFIA

BIBX - Genere	bibliografia specifica
BIBA - Autore	Immagini e linguaggi

BIBD - Anno di edizione	2008
BIBH - Sigla per citazione	B0000237
BIB - BIBLIOGRAFIA	
BIBX - Genere	bibliografia specifica
BIBA - Autore	Collezione Mazzolini
BIBD - Anno di edizione	2009
BIBH - Sigla per citazione	B0000240
BIB - BIBLIOGRAFIA	
BIBX - Genere	bibliografia specifica
BIBA - Autore	Da De Chirico a Fontana
BIBD - Anno di edizione	2009
BIBH - Sigla per citazione	B0000238
BIB - BIBLIOGRAFIA	
BIBX - Genere	bibliografia specifica
BIBA - Autore	150 anni d'arte
BIBD - Anno di edizione	2011
BIBH - Sigla per citazione	B0000239
BIB - BIBLIOGRAFIA	
BIBX - Genere	bibliografia specifica
BIBA - Autore	De Chirico, Fontana e i grandi maestri del '900
BIBD - Anno di edizione	2012
BIBH - Sigla per citazione	B0000243
MST - MOSTRE	
MSTT - Titolo	Il '900 a Villa Trecchi. La collezione Rosa Mazzolini
MSTL - Luogo	Maleo (Lodi)
MSTD - Data	2008
MST - MOSTRE	
MSTT - Titolo	Galleria Arte Contemporanea Maiocchi
MSTL - Luogo	Milano
MSTD - Data	2008
MST - MOSTRE	
MSTT - Titolo	De Chirico a Fontana. Tra Figura e Segno
MSTL - Luogo	Teramo
MSTD - Data	2009
MST - MOSTRE	
MSTT - Titolo	L'eredità del Novecento. I capolavori della Collezione Mazzolini
MSTL - Luogo	Brindisi
MSTD - Data	2009-2010
MST - MOSTRE	
MSTT - Titolo	Dalla Metafisica all'Arte
MSTL - Luogo	Trieste
MSTD - Data	2010-2011

AD - ACCESSO AI DATI**ADS - SPECIFICHE DI ACCESSO AI DATI****ADSP - Profilo di accesso**

3

ADSM - Motivazione

scheda di bene non adeguatamente sorvegliabile

CM - COMPILAZIONE**CMP - COMPILAZIONE****CMPD - Data**

2020

CMPN - Nome

Salimbeni, Barbara

RSR - Referente scientifico

Coccioli Mastroviti, Anna

**FUR - Funzionario
responsabile**

Conversi, Roberta