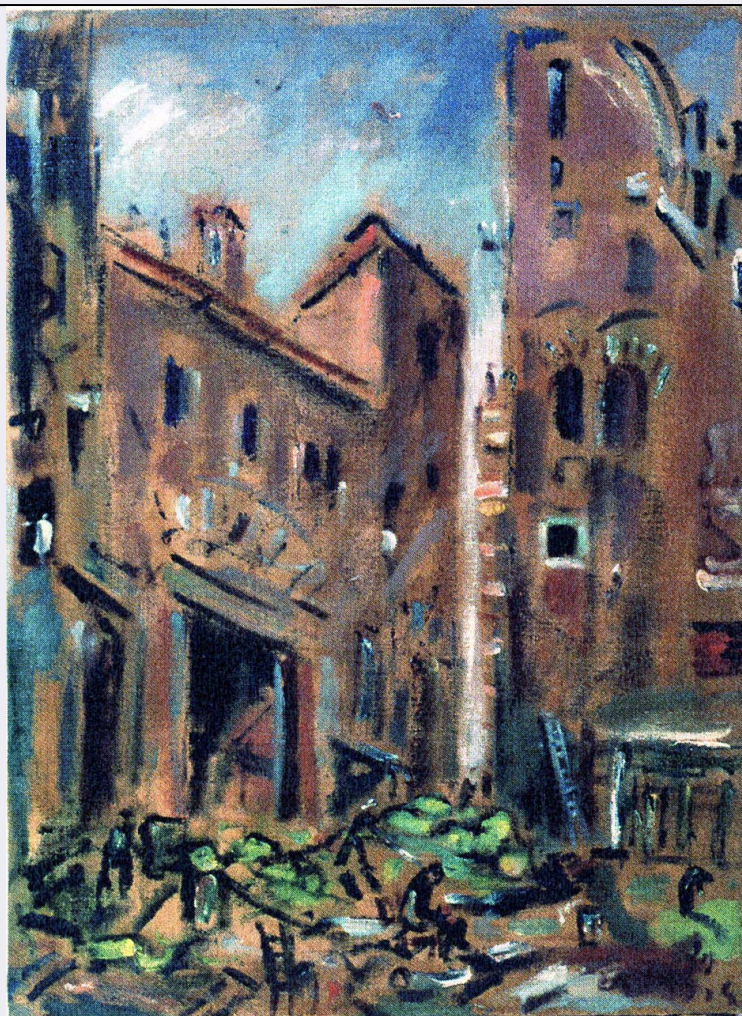


# SCHEDA



## CD - CODICI

TSK - Tipo Scheda	OA
LIR - Livello ricerca	P
NCT - CODICE UNIVOCO	
NCTR - Codice regione	08
NCTN - Numero catalogo generale	00682393
ESC - Ente schedatore	S258
ECP - Ente competente	S258

## OG - OGGETTO

OGT - OGGETTO	
OGTD - Definizione	dipinto
SGT - SOGGETTO	
SGTI - Identificazione	veduta
SGTT - Titolo	Brughiero

## LC - LOCALIZZAZIONE GEOGRAFICO-AMMINISTRATIVA

PVC - LOCALIZZAZIONE GEOGRAFICO-AMMINISTRATIVA ATTUALE	
PVCS - Stato	ITALIA
PVCR - Regione	Emilia-Romagna

<b>PVCP - Provincia</b>	PC
<b>PVCC - Comune</b>	Bobbio
<b>LDC - COLLOCAZIONE SPECIFICA</b>	
<b>GP - GEOREFERENZIAZIONE TRAMITE PUNTO</b>	
<b>GPD - DESCRIZIONE DEL PUNTO</b>	
<b>GPDP - PUNTO</b>	
<b>GPB - BASE DI RIFERIMENTO</b>	
<b>DT - CRONOLOGIA</b>	
<b>DTZ - CRONOLOGIA GENERICA</b>	
<b>DTZG - Secolo</b>	sec. XX
<b>DTZS - Frazione di secolo</b>	secondo quarto
<b>DTS - CRONOLOGIA SPECIFICA</b>	
<b>DTSI - Da</b>	1931
<b>DTSV - Validità</b>	(?)
<b>DTSF - A</b>	1931
<b>DTSL - Validità</b>	(?)
<b>DTM - Motivazione cronologia</b>	data
<b>AU - DEFINIZIONE CULTURALE</b>	
<b>AUT - AUTORE</b>	
<b>AUTR - Riferimento all'intervento</b>	pittore
<b>AUTM - Motivazione dell'attribuzione</b>	firma
<b>AUTN - Nome scelto</b>	De Pisis Filippo
<b>AUTA - Dati anagrafici</b>	1896/ 1956
<b>AUTH - Sigla per citazione</b>	A0000087
<b>MT - DATI TECNICI</b>	
<b>MTC - Materia e tecnica</b>	tela/ pittura a olio
<b>MIS - MISURE</b>	
<b>MISU - Unità</b>	cm
<b>MISA - Altezza</b>	73
<b>MISL - Larghezza</b>	53
<b>CO - CONSERVAZIONE</b>	
<b>STC - STATO DI CONSERVAZIONE</b>	
<b>STCC - Stato di conservazione</b>	NR (recupero pregresso)
<b>DA - DATI ANALITICI</b>	
<b>DES - DESCRIZIONE</b>	
<b>DESO - Indicazioni sull'oggetto</b>	Dipinto a olio su tela. Raffigura una veduta di una piazza con architetture.
<b>DESI - Codifica Iconclass</b>	NR
<b>DESS - Indicazioni sul</b>	

<b>soggetto</b>	Veduta: piazzetta. Architetture. Figure.
<b>ISR - ISCRIZIONI</b>	
<b>ISRC - Classe di appartenenza</b>	firma
<b>ISRS - Tecnica di scrittura</b>	a pennello
<b>ISRT - Tipo di caratteri</b>	corsivo, numeri arabi
<b>ISRP - Posizione</b>	in basso a destra
<b>ISRI - Trascrizione</b>	De Pisis '31
<b>ISR - ISCRIZIONI</b>	
<b>ISRC - Classe di appartenenza</b>	didascalica
<b>ISRS - Tecnica di scrittura</b>	non determinabile
<b>ISRT - Tipo di caratteri</b>	non determinabile
<b>ISRP - Posizione</b>	sul verso della tela
<b>ISRI - Trascrizione</b>	Brugherio / De Pisis / 1931
<b>NSC - Notizie storico-critiche</b>	<p>“Brugherio” fa parte della collezione di opere, raccolte a Milano dai fratelli medici Giovanni Battista e Fede Simonetti, lasciate in eredità alla loro infermiera la signora Domenica Rosa Mazzolini e da lei donate nel 2005 alla Diocesi di Piacenza-Bobbio. Il dipinto rappresenta la veduta urbana di una piazzetta, racchiusa tra le mura di palazzi, dove si svolgono le attività, che riguardano probabilmente un magazzino, di cui si vede l'ampio portone con sacchi di mercanzie ammassati sul piano strada. L'indicazione “Brugherio” compare sul verso della tela insieme alla data 1931, quindi sembrerebbe una veduta della località della Brianza, realizzata in quell'anno. Esaminando la cronologia del pittore emergono delle discrepanze: infatti risulta che nel '31 De Pisis era a Parigi, a Roma, in Cadore e a Venezia, mentre a Brugherio rimase dal 1949 sino alla morte presso la clinica per malattie nervose Villa Fiorita, realizzando qui le sue ultime opere, sulle quali usava apporre la sigla V.F. non presente in questo quadro. La stessa donatrice, la Signora Mazzolini, affermò che “Brugherio” fu dipinto da De Pisis all'epoca del ricovero a Villa Fiorita (1950). Per questi motivi emergono dei dubbi che la veduta sia Brugherio, viceversa si rilevano affinità con le vedute realizzate negli anni Trenta a Parigi, con gli scorci della città dalle piazzette animate. Emerge anche una certa somiglianza con le severe vedute dai toni bruni realizzate a Venezia nel 1931. Si trova, inoltre, lo stesso taglio prospettico delle vedute degli anni Trenta.</p>
<b>TU - CONDIZIONE GIURIDICA E VINCOLI</b>	
<b>ACQ - ACQUISIZIONE</b>	
<b>ACQT - Tipo acquisizione</b>	donazione
<b>ACQD - Data acquisizione</b>	2005/02/11
<b>CDG - CONDIZIONE GIURIDICA</b>	
<b>CDGG - Indicazione generica</b>	proprietà Ente religioso cattolico
<b>NVC - PROVVEDIMENTI DI TUTELA</b>	
<b>NVCT - Tipo provvedimento</b>	DLgs n. 42/2004, artt. 10, co.1 e 12
<b>NVCE - Estremi provvedimento</b>	2014/03/07

NVCD - Data notificazione 2014/04/07

## DO - FONTI E DOCUMENTI DI RIFERIMENTO

### FTA - DOCUMENTAZIONE FOTOGRAFICA

FTAX - Genere documentazione allegata  
FTAP - Tipo riproduzione di fotografia digitale  
FTAE - Ente proprietario SABAP PR  
FTAN - Codice identificativo 00682393\_F.1

### FNT - FONTI E DOCUMENTI

FNTP - Tipo riproduzione del provvedimento di tutela  
FNTD - Data 2014

### BIB - BIBLIOGRAFIA

BIBX - Genere bibliografia specifica  
BIBA - Autore De Pisis Parigi  
BIBD - Anno di edizione 1987  
BIBH - Sigla per citazione B0000272

### BIB - BIBLIOGRAFIA

BIBX - Genere bibliografia specifica  
BIBA - Autore De Pisis Milano  
BIBD - Anno di edizione 1991  
BIBH - Sigla per citazione B0000271

### BIB - BIBLIOGRAFIA

BIBX - Genere bibliografia specifica  
BIBA - Autore Casanova Silvia  
BIBD - Anno di edizione 2006/04/05  
BIBH - Sigla per citazione B0000270

### BIB - BIBLIOGRAFIA

BIBX - Genere bibliografia specifica  
BIBA - Autore Collezione Mazzolini  
BIBD - Anno di edizione 2009  
BIBH - Sigla per citazione B0000240

### BIB - BIBLIOGRAFIA

BIBX - Genere bibliografia specifica  
BIBA - Autore Maestri del '900  
BIBD - Anno di edizione 2010  
BIBH - Sigla per citazione B0000242

### MST - MOSTRE

MSTT - Titolo L'eredità del Novecento. I capolavori della Collezione Mazzolini  
MSTL - Luogo Brindisi  
MSTD - Data 2009-2010

### MST - MOSTRE

MSTT - Titolo Maestri del '900. Ritorno a Villa Trecchi  
MSTL - Luogo Maleo (Lodi)

<b>MSTD - Data</b>	2010
<b>AD - ACCESSO AI DATI</b>	
<b>ADS - SPECIFICHE DI ACCESSO AI DATI</b>	
<b>ADSP - Profilo di accesso</b>	3
<b>ADSM - Motivazione</b>	scheda di bene non adeguatamente sorvegliabile
<b>CM - COMPILAZIONE</b>	
<b>CMP - COMPILAZIONE</b>	
<b>CMPD - Data</b>	2020
<b>CMPN - Nome</b>	Salimbeni, Barbara
<b>RSR - Referente scientifico</b>	Coccioli Mastroviti, Anna
<b>FUR - Funzionario responsabile</b>	Conversi, Roberta