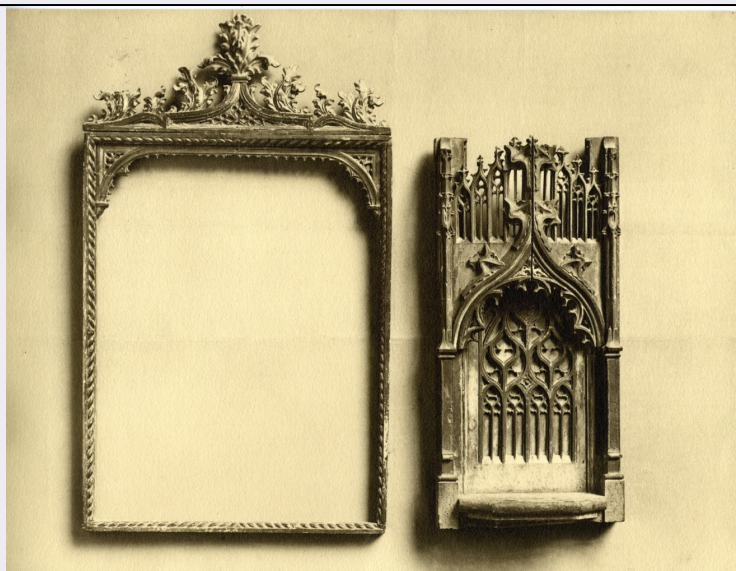


SCHEDA



CD - CODICI

TSK - Tipo Scheda	F
LIR - Livello ricerca	I
NCT - CODICE UNIVOCO	
NCTR - Codice regione	09
NCTN - Numero catalogo generale	00747542
ESC - Ente schedatore	S156
ECP - Ente competente	S156

OG - OGGETTO

OGT - OGGETTO

OGTD - Definizione dell'oggetto	positivo
OGTB - Natura biblioteconomica dell'oggetto	m

QNT - QUANTITA'

QNTN - Numero oggetti /elementi	1
---------------------------------	---

SG - SOGGETTO

SGT - SOGGETTO

SGTI - Identificazione	cornici
------------------------	---------

SGTD - Indicazioni sul soggetto

insieme di due cornici intagliate in stile gotico. La cornice rettangolare di sinistra è decorata con un motivo di nastro intrecciato contrapposto. Gli angoli in alto sono decorati da spagliazzi traforati e polilobati. Il fastigio presenta delle foglie e delle volute tipo gattoni di coronamento, che insistono su una struttura a traforo leggermente rialzata al centro. La cornice sulla destra è una piccola ancona con ghimberga polilobata fiancheggiata da due pinnacoli, poggiante su una struttura architettonica ad ogive polilobate con gattoni realizzati con fine opera di traforo in una composizione simmetrica alta al centro e più bassa ai lati. Il fondo presenta ancora opera di traforo con

finestrelle ad ogiva tipiche dello stile flamboyant, la base leggermente sporgente fa supporre che sia un sorta di nicchia per una piccola scultura a tutto tondo.

SGL - TITOLO

SGLA - Titolo attribuito due cornici in legno intagliato del tipo "ad altaro"
SGLS - Specifiche del titolo del catalogatore

LC - LOCALIZZAZIONE GEOGRAFICO-AMMINISTRATIVA

PVC - LOCALIZZAZIONE GEOGRAFICO-AMMINISTRATIVA ATTUALE

PVCS - Stato Italia
PVCR - Regione Toscana
PVCP - Provincia FI
PVCC - Comune Firenze

LDC - COLLOCAZIONE SPECIFICA

LDCT - Tipologia architettonica palazzo
LDCQ - Qualificazione museo
LDCN - Denominazione Palazzo Mozzi Bardini
LDCU - Denominazione spazio viabilistico Piazza de' Mozzi, 2
LDCM - Denominazione raccolta Museo e Galleria di Palazzo Mozzi-Bardini

UB - UBICAZIONE E DATI PATRIMONIALI

UBF - UBICAZIONE FOTO

UBFP - Fondo Archivio fotografico Eredità Bardini

INV - INVENTARIO

INVN - Numero inventario generale AFEB 573
INVD - Data inventariazione 2013
INVT - Numero inventario categoria F.82.7 (a-b)

LA - ALTRE LOCALIZZAZIONI GEOGRAFICO-AMMINISTRATIVE

TCL - Tipo di localizzazione luogo di provenienza

PRV - LOCALIZZAZIONE GEOGRAFICO-AMMINISTRATIVA

PRVS - Stato Italia
PRVR - Regione Toscana
PRVP - Provincia FI
PRVC - Comune Firenze

PRC - COLLOCAZIONE SPECIFICA

PRCT - Tipologia architettonica villa
PRCD - Denominazione Villa Bardini

PRD - DATA

PRDI - Data ingresso 1996
PRDU - Data uscita 2000

LA - ALTRE LOCALIZZAZIONI GEOGRAFICO-AMMINISTRATIVE

TCL - Tipo di localizzazione	luogo di deposito
-------------------------------------	-------------------

PRV - LOCALIZZAZIONE GEOGRAFICO-AMMINISTRATIVA

PRVS - Stato	Italia
---------------------	--------

PRVR - Regione	Toscana
-----------------------	---------

PRVP - Provincia	FI
-------------------------	----

PRVC - Comune	Firenze
----------------------	---------

PRC - COLLOCAZIONE SPECIFICA

PRCT - Tipologia architettonica	palazzo
--	---------

PRCQ - Qualificazione	uffici amministrativi
------------------------------	-----------------------

PRCS - Specifiche	uffici e depositi della direzione Eredità Bardini nel Lungarno Archibusieri, 2
--------------------------	--

PRD - DATA

PRDI - Data ingresso	2000
-----------------------------	------

PRDU - Data uscita	2010
---------------------------	------

LA - ALTRE LOCALIZZAZIONI GEOGRAFICO-AMMINISTRATIVE

TCL - Tipo di localizzazione	luogo di deposito
-------------------------------------	-------------------

PRV - LOCALIZZAZIONE GEOGRAFICO-AMMINISTRATIVA

PRVS - Stato	Italia
---------------------	--------

PRVR - Regione	Toscana
-----------------------	---------

PRVP - Provincia	FI
-------------------------	----

PRVC - Comune	Firenze
----------------------	---------

PRC - COLLOCAZIONE SPECIFICA

PRCT - Tipologia architettonica	palazzo
--	---------

PRCQ - Qualificazione	uffici amministrativi
------------------------------	-----------------------

PRCC - Complesso monumentale di appartenenza	complesso vasariano
---	---------------------

PRCS - Specifiche	ufficio Bardini in via della Ninna, 5
--------------------------	---------------------------------------

PRD - DATA

PRDI - Data ingresso	2010
-----------------------------	------

DT - CRONOLOGIA**DTZ - CRONOLOGIA GENERICA**

DTZG - Secolo	XX
----------------------	----

DTZS - Frazione di secolo	metà
----------------------------------	------

DTS - CRONOLOGIA SPECIFICA

DTSI - Da	1940
------------------	------

DTSV - Validita'	ca
-------------------------	----

DTSF - A	1960
-----------------	------

DTSL - Validita'	ca
-------------------------	----

DTM - MOTIVAZIONE CRONOLOGIA

DTMM - Motivazione	analisi tecnico-formale
---------------------------	-------------------------

AU - DEFINIZIONE CULTURALE**AUF - AUTORE DELLA FOTOGRAFIA**

AUFN - Nome scelto (autore personale)	anonimo
AUFA - Dati anagrafici /estremi cronologici	metà sec. XX
AUFR - Riferimento all'intervento	fotografo principale
AUFM - Motivazione dell'attribuzione	n.r. [non rilevabile]

RO - RAPPORTO**ROF - RAPPORTO OPERA INIZIALE/FINALE**

ROFF - Stadio opera	positivo
ROFO - Opera iniziale /finale	negativo
ROFC - Collocazione opera iniziale/finale	09/ FI/ Firenze/ Ufficio Direzione Eredità Bardini/ Archivio Fotografico Eredità Bardini
ROFI - Inventario opera iniziale/finale	AFEB N.V. 533

MT - DATI TECNICI

MTX - Indicazione di colore	BN
MTC - Materia e tecnica	gelatina ai sali d'argento/ carta

MIS - MISURE

MISO - Tipo misure	supporto primario
MISU - Unita'	mm
MISA - Altezza	247
MISL - Larghezza	193

CO - CONSERVAZIONE**STC - STATO DI CONSERVAZIONE**

STCC - Stato di conservazione	buono
--------------------------------------	-------

DA - DATI ANALITICI

DSO - Indicazioni sull'oggetto	busta telata (cm. 20.5 x 28), ingiallita, consumata ai bordi e in parte lacerata. Sulla parte anteriore, lungo il bordo inferiore, impressa a inchiostro blu la scritta " CORNICI 2". All'interno 28 foto di cornici.
---------------------------------------	---

TU - CONDIZIONE GIURIDICA E VINCOLI**ACQ - ACQUISIZIONE**

ACQT - Tipo acquisizione	acquisto
ACQN - Nome	Bardini Ugo
ACQD - Data acquisizione	1996
ACQL - Luogo acquisizione	FI/ Firenze

CDG - CONDIZIONE GIURIDICA

CDGG - Indicazione generica	proprietà Stato
CDGS - Indicazione	

specifica

Ministero dei beni e delle attività culturali e del turismo

DO - FONTI E DOCUMENTI DI RIFERIMENTO

FTA - DOCUMENTAZIONE FOTOGRAFICA

FTAX - Genere documentazione allegata

FTAP - Tipo fotografia digitale

FTAN - Codice identificativo UC3432

FTA - DOCUMENTAZIONE FOTOGRAFICA

FTAX - Genere documentazione allegata

FTAP - Tipo fotografia digitale

FTAN - Codice identificativo UC3433

AD - ACCESSO AI DATI

ADS - SPECIFICHE DI ACCESSO AI DATI

ADSP - Profilo di accesso 1

ADSM - Motivazione scheda contenente dati liberamente accessibili

CM - COMPILAZIONE

CMP - COMPILAZIONE

CMPD - Data 2013

CMPN - Nome Barlacchi S.

FUR - Funzionario responsabile Tamassia M.

AN - ANNOTAZIONI

OSS - Osservazioni

Sul verso della foto si trovano alcuni numeri. Il fondo fotografico fa parte dei materiali dell'Eredità Bardini, acquisiti dallo Stato nel 1996. Trasferiti nel maggio 2000 da Villa Bardini e Palazzo Mozzi Bardini presso gli uffici e depositi della direzione Eredità Bardini nel Lungarno Archibusieri, 2, dove sono rimasti fino all'ottobre 2010, prima di raggiungere l'attuale collocazione (non definitiva) presso l'ufficio Bardini in via della Ninna, 5.