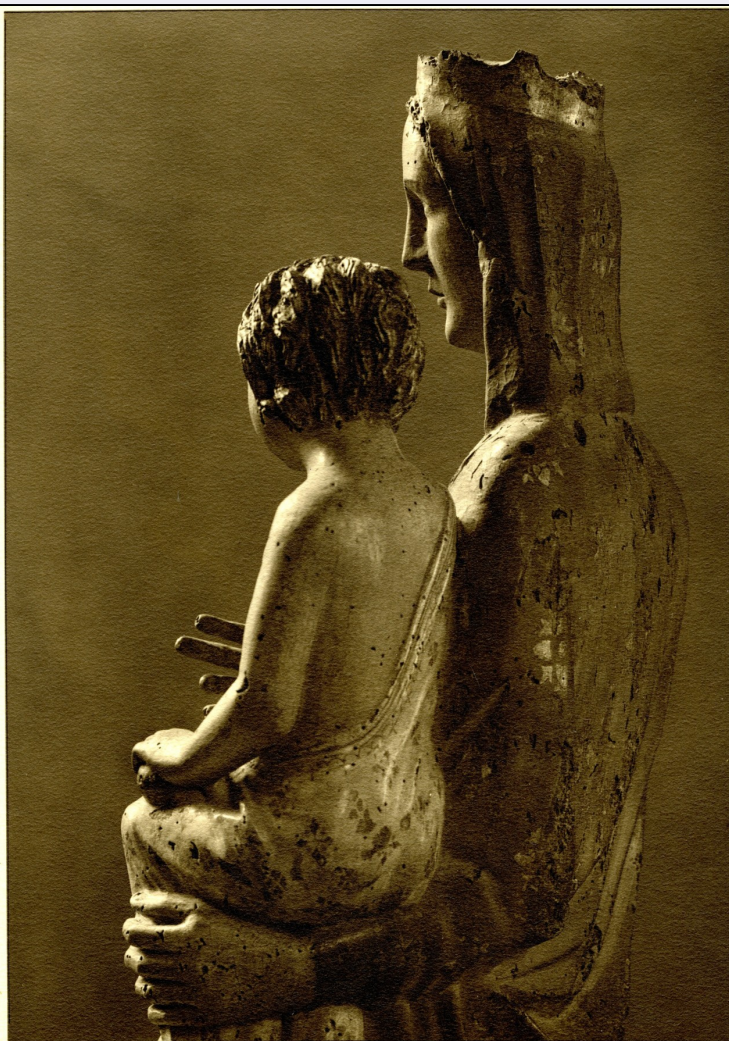


# SCHEDA



## CD - CODICI

TSK - Tipo Scheda	F
LIR - Livello ricerca	I
NCT - CODICE UNIVOCO	
NCTR - Codice regione	09
NCTN - Numero catalogo generale	00747625
ESC - Ente schedatore	S156
ECP - Ente competente	S156

## RV - RELAZIONI

ROZ - Altre relazioni	0900747618
ROZ - Altre relazioni	00747616
ROZ - Altre relazioni	00747617
ROZ - Altre relazioni	00747618
ROZ - Altre relazioni	00747619
ROZ - Altre relazioni	00747620
ROZ - Altre relazioni	00747621
ROZ - Altre relazioni	00747622
ROZ - Altre relazioni	00747623

ROZ - Altre relazioni	00747624
ROZ - Altre relazioni	00747626
ROZ - Altre relazioni	00747627
ROZ - Altre relazioni	00747628
ROZ - Altre relazioni	00747629
ROZ - Altre relazioni	00747630
ROZ - Altre relazioni	00747631
ROZ - Altre relazioni	00747632
ROZ - Altre relazioni	00747633
ROZ - Altre relazioni	00747634
ROZ - Altre relazioni	00747635
ROZ - Altre relazioni	00747636
ROZ - Altre relazioni	00747637
ROZ - Altre relazioni	00747638
ROZ - Altre relazioni	00747639
<b>OG - OGGETTO</b>	
<b>OGT - OGGETTO</b>	
OGTD - Definizione dell'oggetto	positivo
OGTB - Natura biblioteconomica dell'oggetto	m
<b>QNT - QUANTITA'</b>	
QNTN - Numero oggetti /elementi	1
<b>SG - SOGGETTO</b>	
<b>SGT - SOGGETTO</b>	
SGTI - Identificazione	Madonna col Bambino/particolare - scultura
SGTD - Indicazioni sul soggetto	particolare della scultura in legno intagliato e dipinto raffigurante la Madonna stante con Bambino in braccio. I particolari del tessuto degli abiti sono rappresentati con grande attenzione alla stregua di alcuni particolari anatomici realizzati con un certo verismo. Al Bambino manca il braccio destro. Il gruppo è posto sopra una base modanata dipinta e dorata con al centro l'iscrizione a lettere capitali in cui si legge: "AVE MARIA GRACIA [PLENA]". Nella fotografia si rappresenta la parte alta della scultura in scorcio posteriore con visione parziale delle spalle e del volto della Vergine e delle terga del Bambino.
<b>SGL - TITOLO</b>	
SGLA - Titolo attribuito	particolare di Madonna col Bambino in legno intagliato e dipinto
SGLS - Specifiche del titolo	del catalogatore
<b>LC - LOCALIZZAZIONE GEOGRAFICO-AMMINISTRATIVA</b>	
<b>PVC - LOCALIZZAZIONE GEOGRAFICO-AMMINISTRATIVA ATTUALE</b>	
PVCS - Stato	Italia
PVCR - Regione	Toscana
PVCP - Provincia	FI

PVCC - Comune	Firenze
LDC - COLLOCAZIONE SPECIFICA	
LDCT - Tipologia architettonica	palazzo
LDCQ - Qualificazione	museo
LDCN - Denominazione	Palazzo Mozzi Bardini
LDCU - Denominazione spazio viabilistico	Piazza de' Mozzi, 2
LDCM - Denominazione raccolta	Museo e Galleria di Palazzo Mozzi-Bardini
UB - UBICAZIONE E DATI PATRIMONIALI	
UBF - UBICAZIONE FOTO	
UBFP - Fondo	Archivio fotografico Eredità Bardini
INV - INVENTARIO	
INVN - Numero inventario generale	AFEB 656
INVD - Data inventariazione	2013
INVT - Numero inventario categoria	F.90.11
LA - ALTRE LOCALIZZAZIONI GEOGRAFICO-AMMINISTRATIVE	
TCL - Tipo di localizzazione	luogo di provenienza
PRV - LOCALIZZAZIONE GEOGRAFICO-AMMINISTRATIVA	
PRVS - Stato	Italia
PRVR - Regione	Toscana
PRVP - Provincia	FI
PRVC - Comune	Firenze
PRC - COLLOCAZIONE SPECIFICA	
PRCT - Tipologia architettonica	villa
PRCD - Denominazione	Villa Bardini
PRD - DATA	
PRDI - Data ingresso	1996
PRDU - Data uscita	2000
LA - ALTRE LOCALIZZAZIONI GEOGRAFICO-AMMINISTRATIVE	
TCL - Tipo di localizzazione	luogo di deposito
PRV - LOCALIZZAZIONE GEOGRAFICO-AMMINISTRATIVA	
PRVS - Stato	Italia
PRVR - Regione	Toscana
PRVP - Provincia	FI
PRVC - Comune	Firenze
PRC - COLLOCAZIONE SPECIFICA	
PRCT - Tipologia architettonica	palazzo
PRCQ - Qualificazione	uffici amministrativi

PRCS - Specifiche	uffici e depositi della direzione Eredità Bardini nel Lungarno Archibusieri, 2
PRD - DATA	
PRDI - Data ingresso	2000
PRDU - Data uscita	2010
LA - ALTRE LOCALIZZAZIONI GEOGRAFICO-AMMINISTRATIVE	
TCL - Tipo di localizzazione	luogo di deposito
PRV - LOCALIZZAZIONE GEOGRAFICO-AMMINISTRATIVA	
PRVS - Stato	Italia
PRVR - Regione	Toscana
PRVP - Provincia	FI
PRVC - Comune	Firenze
PRC - COLLOCAZIONE SPECIFICA	
PRCT - Tipologia architettonica	palazzo
PRCQ - Qualificazione	uffici amministrativi
PRCC - Complesso monumentale di appartenenza	complesso vasariano
PRCS - Specifiche	ufficio Bardini in via della Ninna, 5
PRD - DATA	
PRDI - Data ingresso	2010
DT - CRONOLOGIA	
DTZ - CRONOLOGIA GENERICA	
DTZG - Secolo	XX
DTZS - Frazione di secolo	prima metà
DTS - CRONOLOGIA SPECIFICA	
DTSI - Da	1900
DTSV - Validita'	ca
DTSF - A	1949
DTSL - Validita'	ca
DTM - MOTIVAZIONE CRONOLOGIA	
DTMM - Motivazione	analisi tecnico-formale
AU - DEFINIZIONE CULTURALE	
AUF - AUTORE DELLA FOTOGRAFIA	
AUFN - Nome scelto (autore personale)	anonimo
AUFA - Dati anagrafici /estremi cronologici	prima metà sec. XX
AUFR - Riferimento all'intervento	fotografo principale
AUFM - Motivazione dell'attribuzione	n.r. [non rilevabile]
RO - RAPPORTO	

**ROF - RAPPORTO OPERA INIZIALE/FINALE**

<b>ROFF - Stadio opera</b>	positivo
<b>ROFO - Opera iniziale /finale</b>	negativo
<b>ROFC - Collocazione opera iniziale/finale</b>	09/ FI/ Firenze/ Ufficio Direzione Eredità Bardini/ Archivio Fotografico Eredità Bardini
<b>ROFI - Inventario opera iniziale/finale</b>	AFEB N.V. 0734

**MT - DATI TECNICI**

<b>MTX - Indicazione di colore</b>	BN
<b>MTC - Materia e tecnica</b>	gelatina ai sali d'argento/ carta

**MIS - MISURE**

<b>MISO - Tipo misure</b>	supporto primario
<b>MISU - Unita'</b>	mm
<b>MISA - Altezza</b>	231
<b>MISL - Larghezza</b>	165

**CO - CONSERVAZIONE****STC - STATO DI CONSERVAZIONE**

<b>STCC - Stato di conservazione</b>	buono
--------------------------------------	-------

**DA - DATI ANALITICI**

<b>DSO - Indicazioni sull'oggetto</b>	busta gialla tipo commerciale riutilizzata (cm. 22,8 x 30,7) con lacerazioni sulla parte dell'apertura, sui lati lunghi e agli angoli. Sulla parte anteriore, al centro, è scritto a matita blu, in corsivo: "Pro memoria Nicolais". All'interno sono conservate 39 fotografie in cui è rappresentato lo stesso gruppo scultoreo della Madonna con Bambino in legno policromato. Ci sono anche due cartoncini di risulta (nero e rosso), probabilmente messi a protezione delle foto.
---------------------------------------	---

**TU - CONDIZIONE GIURIDICA E VINCOLI****ACQ - ACQUISIZIONE**

<b>ACQT - Tipo acquisizione</b>	acquisto
<b>ACQN - Nome</b>	Bardini Ugo
<b>ACQD - Data acquisizione</b>	1996
<b>ACQL - Luogo acquisizione</b>	FI/ Firenze

**CDG - CONDIZIONE GIURIDICA**

<b>CDGG - Indicazione generica</b>	proprietà Stato
<b>CDGS - Indicazione specifica</b>	Ministero dei beni e delle attività culturali e del turismo

**DO - FONTI E DOCUMENTI DI RIFERIMENTO****FTA - DOCUMENTAZIONE FOTOGRAFICA**

<b>FTAX - Genere</b>	documentazione allegata
<b>FTAP - Tipo</b>	fotografia digitale
<b>FTAN - Codice identificativo</b>	UC13666

**AD - ACCESSO AI DATI****ADS - SPECIFICHE DI ACCESSO AI DATI**

<b>ADSP - Profilo di accesso</b>	1
<b>ADSM - Motivazione</b>	scheda contenente dati liberamente accessibili
<b>CM - COMPILAZIONE</b>	
<b>CMP - COMPILAZIONE</b>	
<b>CMPD - Data</b>	2013
<b>CMPN - Nome</b>	Barlacchi S.
<b>FUR - Funzionario responsabile</b>	Tamassia M.
<b>AN - ANNOTAZIONI</b>	
<b>OSS - Osservazioni</b>	Il fondo fotografico fa parte dei materiali dell'Eredità Bardini, acquisiti dallo Stato nel 1996. Trasferiti nel maggio 2000 da Villa Bardini e Palazzo Mozzi Bardini presso gli uffici e depositi della direzione Eredità Bardini nel Lungarno Archibusieri, 2, dove sono rimasti fino all'ottobre 2010, prima di raggiungere l'attuale collocazione (non definitiva) presso l'ufficio Bardini in via della Ninna, 5.