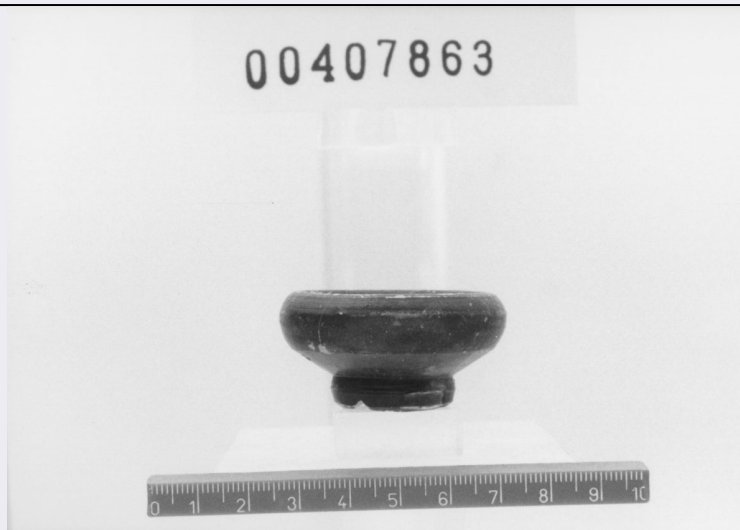


SCHEDA



00407863

CD - CODICI

TSK - Tipo Scheda	F
LIR - Livello ricerca	I
NCT - CODICE UNIVOCO	
NCTR - Codice regione	09
NCTN - Numero catalogo generale	00747708
ESC - Ente schedatore	S156
ECP - Ente competente	S156

RV - RELAZIONI

ROZ - Altre relazioni	0900747705
ROZ - Altre relazioni	00747706
ROZ - Altre relazioni	00747707

OG - OGGETTO

OGT - OGGETTO

OGTD - Definizione dell'oggetto	positivo
OGTB - Natura biblioteconomica dell'oggetto	m

QNT - QUANTITA'

QNTN - Numero oggetti /elementi	1
---------------------------------	---

SG - SOGGETTO

SGT - SOGGETTO

SGTI - Identificazione	capitello
SGTD - Indicazioni sul soggetto	capitello in marmo bianco il cui collarino si rastrema verso il basso per collocarsi sulla colonna formando una sorta di collo su cui si impostano le protomi; quattro, due animali e due umane. La foto permette di vedere due protomi, quella virile ed il leone. Il capitello oggi fa parte dell'Eredità Bardini (Inv. Bd. n. 316) ed è conservato presso la Villa medicea di Cerreto Guidi.

SGL - TITOLO**SGLA - Titolo attribuito**

capitello con due teste virili, una testa d'ariete e una di leone: seconda metà XII sec.

SGLS - Specifiche del titolo

bibliografia: La Villa medicea di Cerreto Guidi 2010

LC - LOCALIZZAZIONE GEOGRAFICO-AMMINISTRATIVA**PVC - LOCALIZZAZIONE GEOGRAFICO-AMMINISTRATIVA ATTUALE****PVCS - Stato**

Italia

PVCR - Regione

Toscana

PVCP - Provincia

FI

PVCC - Comune

Firenze

LDC - COLLOCAZIONE SPECIFICA**LDCT - Tipologia
architettonica**

palazzo

LDCQ - Qualificazione

museo

LDCN - Denominazione

Palazzo Mozzi Bardini

**LDCU - Denominazione
spazio viabilistico**

Piazza de' Mozzi, 2

**LDCM - Denominazione
raccolta**

Museo e Galleria di Palazzo Mozzi-Bardini

UB - UBICAZIONE E DATI PATRIMONIALI**UBF - UBICAZIONE FOTO****UBFP - Fondo**

Archivio fotografico Eredità Bardini

INV - INVENTARIO**INVN - Numero inventario
generale**

AFEB 741

INVD - Data inventariazione

2013

**INVT - Numero inventario
categoria**

F.102.8

LA - ALTRE LOCALIZZAZIONI GEOGRAFICO-AMMINISTRATIVE**TCL - Tipo di localizzazione**

luogo di provenienza

PRV - LOCALIZZAZIONE GEOGRAFICO-AMMINISTRATIVA**PRVS - Stato**

Italia

PRVR - Regione

Toscana

PRVP - Provincia

FI

PRVC - Comune

Firenze

PRC - COLLOCAZIONE SPECIFICA**PRCT - Tipologia
architettonica**

villa

PRCD - Denominazione

Villa Bardini

PRD - DATA**PRDI - Data ingresso**

1996

PRDU - Data uscita

2000

LA - ALTRE LOCALIZZAZIONI GEOGRAFICO-AMMINISTRATIVE**TCL - Tipo di localizzazione**

luogo di deposito

PRV - LOCALIZZAZIONE GEOGRAFICO-AMMINISTRATIVA

PRVS - Stato	Italia
PRVR - Regione	Toscana
PRVP - Provincia	FI
PRVC - Comune	Firenze

PRC - COLLOCAZIONE SPECIFICA

PRCT - Tipologia architettonica	palazzo
PRCQ - Qualificazione	uffici amministrativi
PRCS - Specifiche	uffici e depositi della direzione Eredità Bardini nel Lungarno Archibusieri, 2

PRD - DATA

PRDI - Data ingresso	2000
PRDU - Data uscita	2010

LA - ALTRE LOCALIZZAZIONI GEOGRAFICO-AMMINISTRATIVE

TCL - Tipo di localizzazione	luogo di deposito
-------------------------------------	-------------------

PRV - LOCALIZZAZIONE GEOGRAFICO-AMMINISTRATIVA

PRVS - Stato	Italia
PRVR - Regione	Toscana
PRVP - Provincia	FI
PRVC - Comune	Firenze

PRC - COLLOCAZIONE SPECIFICA

PRCT - Tipologia architettonica	palazzo
PRCQ - Qualificazione	uffici amministrativi
PRCC - Complesso monumentale di appartenenza	complesso vasariano
PRCS - Specifiche	ufficio Bardini in via della Ninna, 5

PRD - DATA

PRDI - Data ingresso	2010
-----------------------------	------

DT - CRONOLOGIA**DTZ - CRONOLOGIA GENERICA**

DTZG - Secolo	XX
DTZS - Frazione di secolo	prima metà

DTS - CRONOLOGIA SPECIFICA

DTSI - Da	1900
DTSV - Validita'	ca
DTSF - A	1949
DTSL - Validita'	ca

DTM - MOTIVAZIONE CRONOLOGIA

DTMM - Motivazione	analisi tecnico-formale
---------------------------	-------------------------

AU - DEFINIZIONE CULTURALE**AUF - AUTORE DELLA FOTOGRAFIA**

AUFN - Nome scelto (autore personale)	anonimo
AUFA - Dati anagrafici /estremi cronologici	prima metà sec. XX
AUFR - Riferimento all'intervento	fotografo principale
AUFM - Motivazione dell'attribuzione	n.r. [non rilevabile]
MT - DATI TECNICI	
MTX - Indicazione di colore	BN
MTC - Materia e tecnica	gelatina ai sali d'argento/ carta
MIS - MISURE	
MISO - Tipo misure	supporto primario
MISU - Unita'	mm
MISA - Altezza	123
MISL - Larghezza	175
CO - CONSERVAZIONE	
STC - STATO DI CONSERVAZIONE	
STCC - Stato di conservazione	buono
DA - DATI ANALITICI	
DSO - Indicazioni sull'oggetto	busta di carta rettangolare (cm. 16 X 19.4) riutilizzata, con apertura laterale ingiallita, lacerata e abrasa in molti punti. Reca l'intestazione del fotografo in alto a destra: "F. Barsotti, Via della Scala 4 Fotografie d'interni. Vedute. Dipinti. Oggetti d'arte Antichi e Moderni. Lavori industriali. Fotocolor Fotografie a colori su carta processo Kodak Telef: 27.54.71". Inoltre vi sono diverse annotazioni aggiunte a penna con colori diversi (blu, verde, rosso), relative probabilmente a lavori commissionati al fotografo:"Sig. Bardini Ugo- Urgenti/ prego stampare questa negativa ingrandendola a circa 18x24 2 copie chamois/ Urgentissima!!". All'interno si trovano 18 fotografie di materiali lapidei vari (un vaso, degli stemmi etc.) e di una piccola credenza.
NSC - Notizie storico-critiche	Il capitello (Inv. Bd n. 316) mostra delle affinità, pur nella rozzezza e nella semplificazione dei volumi (dovuti probabilmente ad un plastificatore provinciale), con la scultura pisana del XII secolo.
TU - CONDIZIONE GIURIDICA E VINCOLI	
ACQ - ACQUISIZIONE	
ACQT - Tipo acquisizione	acquisto
ACQN - Nome	Bardini Ugo
ACQD - Data acquisizione	1996
ACQL - Luogo acquisizione	FI/ Firenze
CDG - CONDIZIONE GIURIDICA	
CDGG - Indicazione generica	proprietà Stato
CDGS - Indicazione specifica	Ministero dei beni e delle attività culturali e del turismo
DO - FONTI E DOCUMENTI DI RIFERIMENTO	

FTA - DOCUMENTAZIONE FOTOGRAFICA

FTAX - Genere	documentazione allegata
FTAP - Tipo	fotografia digitale
FTAN - Codice identificativo	UC13758

BIB - BIBLIOGRAFIA

BIBX - Genere	bibliografia di confronto
BIBA - Autore	Damiani G.
BIBD - Anno di edizione	2010
BIBH - Sigla per citazione	00015742
BIBN - V., pp., nn.	p. 60

AD - ACCESSO AI DATI**ADS - SPECIFICHE DI ACCESSO AI DATI**

ADSP - Profilo di accesso	1
ADSM - Motivazione	scheda contenente dati liberamente accessibili

CM - COMPILAZIONE**CMP - COMPILAZIONE**

CMPD - Data	2013
CMPN - Nome	Barlacchi S.
FUR - Funzionario responsabile	Tamassia M.

AN - ANNOTAZIONI

OSS - Osservazioni	Il fondo fotografico fa parte dei materiali dell'Eredità Bardini, acquisiti dallo Stato nel 1996. Trasferiti nel maggio 2000 da Villa Bardini e Palazzo Mozzi Bardini presso gli uffici e depositi della direzione Eredità Bardini nel Lungarno Archibusieri, 2, dove sono rimasti fino all'ottobre 2010, prima di raggiungere l'attuale collocazione (non definitiva) presso l'ufficio Bardini in via della Ninna, 5.
---------------------------	--