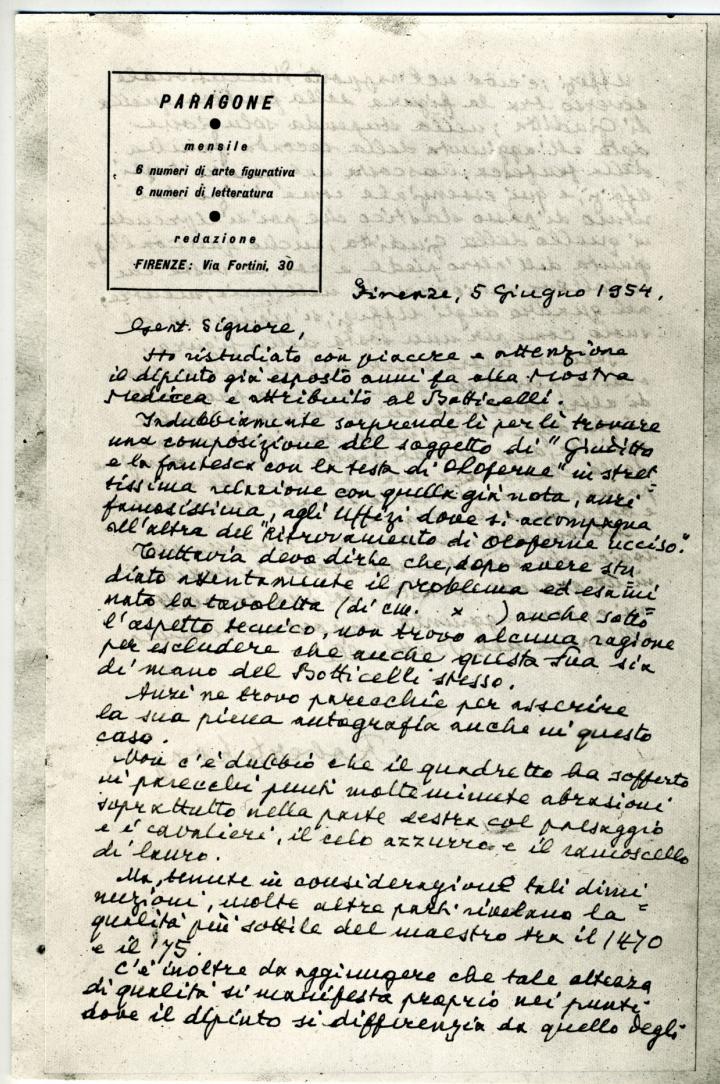


# SCHEDA



## CD - CODICI

TSK - Tipo Scheda	F
LIR - Livello ricerca	I
<b>NCT - CODICE UNIVOCO</b>	
NCTR - Codice regione	09
NCTN - Numero catalogo generale	00747746
ESC - Ente schedatore	S156
ECP - Ente competente	S156

## RV - RELAZIONI

ROZ - Altre relazioni	0900747746
-----------------------	------------

## OG - OGGETTO

### OGT - OGGETTO

OGTD - Definizione dell'oggetto	positivo
OGTB - Natura biblioteconomica dell'oggetto	m

<b>QNT - QUANTITA'</b>	
<b>QNTN - Numero oggetti /elementi</b>	1
<b>SG - SOGGETTO</b>	
<b>SGT - SOGGETTO</b>	
<b>SGTI - Identificazione</b>	expertise di Roberto Longhi/recto
<b>SGTD - Indicazioni sul soggetto</b>	perizia manoscritta datata 5 giugno 1954 e firmata dal critico d'arte Roberto Longhi (1890-1970), relativa ad una tavoletta dipinta di proprietà Bardini "Ritorno di Giuditta a Betullia" di Botticelli, di cui viene riconosciuta l'autenticità. Si tratta di valutazioni di carattere tecnico, filologico e stilistico, effettuate principalmente sulla base del confronto con un dipinto di analogo soggetto conservato agli Uffizi attribuito allo stesso autore. In alto, a sinistra, compaiono indicazioni a stampa che fanno riferimento alla rivista d'arte "Paragone" fondata da Longhi nel 1950. L'opera in possesso di Stefano Bardini fu venduta dal figlio Ugo nel 1954 al Cincinnati Museum
<b>SGL - TITOLO</b>	
<b>SGLA - Titolo attribuito</b>	expertise manoscritta di Roberto Longhi/recto
<b>SGLS - Specifiche del titolo</b>	del catalogatore
<b>LC - LOCALIZZAZIONE GEOGRAFICO-AMMINISTRATIVA</b>	
<b>PVC - LOCALIZZAZIONE GEOGRAFICO-AMMINISTRATIVA ATTUALE</b>	
<b>PVCS - Stato</b>	Italia
<b>PVCR - Regione</b>	Toscana
<b>PVCP - Provincia</b>	FI
<b>PVCC - Comune</b>	Firenze
<b>LDC - COLLOCAZIONE SPECIFICA</b>	
<b>LDCT - Tipologia</b>	palazzo
<b>LDCQ - Tipologia</b>	museo
<b>LDCN - Denominazione attuale</b>	Palazzo Mozzi Bardini
<b>LDCU - Indirizzo</b>	Piazza de' Mozzi, 2
<b>LDCM - Denominazione raccolta</b>	Museo e Galleria di Palazzo Mozzi-Bardini
<b>UB - UBICAZIONE E DATI PATRIMONIALI</b>	
<b>UBF - UBICAZIONE FOTO</b>	
<b>UBFP - Fondo</b>	Archivio fotografico Eredità Bardini
<b>INV - INVENTARIO</b>	
<b>INVN - Numero inventario generale</b>	AFEB 780
<b>INVD - Data inventariazione</b>	2013
<b>INVT - Numero inventario categoria</b>	F.110.1
<b>LA - ALTRE LOCALIZZAZIONI GEOGRAFICO-AMMINISTRATIVE</b>	
<b>TCL - Tipo di localizzazione</b>	luogo di provenienza
<b>PRV - LOCALIZZAZIONE GEOGRAFICO-AMMINISTRATIVA</b>	
<b>PRVS - Stato</b>	Italia

<b>PRVR - Regione</b>	Toscana
<b>PRVP - Provincia</b>	FI
<b>PRVC - Comune</b>	Firenze

**PRC - COLLOCAZIONE SPECIFICA**

<b>PRCT - Tipologia architettonica</b>	villa
<b>PRCD - Denominazione</b>	Villa Bardini

**PRD - DATA**

<b>PRDI - Data ingresso</b>	1996
<b>PRDU - Data uscita</b>	2000

**LA - ALTRE LOCALIZZAZIONI GEOGRAFICO-AMMINISTRATIVE**

<b>TCL - Tipo di localizzazione</b>	luogo di deposito
-------------------------------------	-------------------

**PRV - LOCALIZZAZIONE GEOGRAFICO-AMMINISTRATIVA**

<b>PRVS - Stato</b>	Italia
<b>PRVR - Regione</b>	Toscana
<b>PRVP - Provincia</b>	FI
<b>PRVC - Comune</b>	Firenze

**PRC - COLLOCAZIONE SPECIFICA**

<b>PRCT - Tipologia architettonica</b>	palazzo
<b>PRCQ - Qualificazione</b>	uffici amministrativi
<b>PRCS - Specifiche</b>	uffici e depositi della direzione Eredità Bardini nel Lungarno Archibusieri, 2

**PRD - DATA**

<b>PRDI - Data ingresso</b>	2000
<b>PRDU - Data uscita</b>	2010

**LA - ALTRE LOCALIZZAZIONI GEOGRAFICO-AMMINISTRATIVE**

<b>TCL - Tipo di localizzazione</b>	luogo di deposito
-------------------------------------	-------------------

**PRV - LOCALIZZAZIONE GEOGRAFICO-AMMINISTRATIVA**

<b>PRVS - Stato</b>	Italia
<b>PRVR - Regione</b>	Toscana
<b>PRVP - Provincia</b>	FI
<b>PRVC - Comune</b>	Firenze

**PRC - COLLOCAZIONE SPECIFICA**

<b>PRCT - Tipologia architettonica</b>	palazzo
<b>PRCQ - Qualificazione</b>	uffici amministrativi
<b>PRCC - Complesso monumentale di appartenenza</b>	complesso vasariano
<b>PRCS - Specifiche</b>	ufficio Bardini in via della Ninna, 5

**PRD - DATA**

<b>PRDI - Data ingresso</b>	2010
-----------------------------	------

**DT - CRONOLOGIA**

**DTZ - CRONOLOGIA GENERICA**

<b>DTZG - Secolo</b>	XX
<b>DTZS - Frazione di secolo</b>	terzo quarto

**DTS - CRONOLOGIA SPECIFICA**

<b>DTSI - Da</b>	1954
<b>DTSV - Validità</b>	post
<b>DTSF - A</b>	1965
<b>DTSL - Validità</b>	ca

**DTM - MOTIVAZIONE CRONOLOGIA**

<b>DTMM - Motivazione</b>	data
---------------------------	------

**AU - DEFINIZIONE CULTURALE****AUF - AUTORE DELLA FOTOGRAFIA**

<b>AUFN - Nome scelto (persona singola)</b>	anonimo
<b>AUFA - Dati anagrafici /estremi cronologici</b>	terzo quarto sec. XX
<b>AUFR - Riferimento all'intervento</b>	fotografo principale
<b>AUFM - Motivazione dell'attribuzione</b>	n.r. [non rilevabile]

**AUT - ALTRO AUTORE**

<b>AUTN - Nome scelto (persona singola)</b>	Longhi Roberto
<b>AUTA - Dati anagrafici</b>	1890/ 1970
<b>AUTR - Riferimento all'intervento</b>	editore
<b>AUTM - Motivazione dell'attribuzione</b>	firma
<b>AUTH - Sigla per citazione</b>	00007970

**RO - RAPPORTO****ROF - RAPPORTO OPERA INIZIALE/FINALE**

<b>ROFF - Stadio opera</b>	positivo
<b>ROFO - Opera iniziale /finale</b>	negativo
<b>ROFC - Collocazione opera iniziale/finale</b>	09/ FI/ Firenze/ Ufficio Direzione Eredità Bardini/ Archivio Fotografico Eredità Bardini
<b>ROFI - Inventario opera iniziale/finale</b>	AFEB N.V. 0877

**MT - DATI TECNICI**

<b>MTX - Indicazione di colore</b>	BN
<b>MTC - Materia e tecnica</b>	gelatina ai sali d'argento/ carta

**MIS - MISURE**

<b>MISO - Tipo misure</b>	supporto primario
<b>MISU - Unità di misura</b>	mm
<b>MISA - Altezza</b>	230

MISL - Larghezza	145
<b>CO - CONSERVAZIONE</b>	
<b>STC - STATO DI CONSERVAZIONE</b>	
STCC - Stato di conservazione	buono
<b>DA - DATI ANALITICI</b>	
DSO - Indicazioni sull'oggetto	busta di carta telata (cm 23 x 28,3) ingiallita, consumata agli angoli e ai bordi. Lungo il bordo superiore, fascia di colore giallo-arancio; sul retro, macchie nerastre. Sulla parte anteriore, lungo il bordo inferiore, impressa a inchiostro blu la scritta "DOCUMENTI". All'interno, due foto di una lettera manoscritta
NSC - Notizie storico-critiche	Del dipinto di Botticelli a cui fa riferimento la perizia esiste una documentazione fotografica nell'Archivio Fotografico Eredità Bardini (F.67.2 - AFEB 487 e F.67.3 - AFEB 488).
<b>TU - CONDIZIONE GIURIDICA E VINCOLI</b>	
<b>ACQ - ACQUISIZIONE</b>	
ACQT - Tipo acquisizione	acquisto
ACQN - Nome	Bardini Ugo
ACQD - Data acquisizione	1996
ACQL - Luogo acquisizione	FI/ Firenze
<b>CDG - CONDIZIONE GIURIDICA</b>	
CDGG - Indicazione generica	proprietà Stato
CDGS - Indicazione specifica	Ministero dei beni e delle attività culturali e del turismo
<b>DO - FONTI E DOCUMENTI DI RIFERIMENTO</b>	
<b>FTA - DOCUMENTAZIONE FOTOGRAFICA</b>	
FTAX - Genere	documentazione allegata
FTAP - Tipo	fotografia digitale
FTAN - Codice identificativo	UC13813
<b>AD - ACCESSO AI DATI</b>	
<b>ADS - SPECIFICHE DI ACCESSO AI DATI</b>	
ADSP - Profilo di accesso	1
ADSM - Motivazione	scheda contenente dati liberamente accessibili
<b>CM - COMPILAZIONE</b>	
<b>CMP - COMPILAZIONE</b>	
CMPD - Data	2013
CMPN - Nome	Giachi M.
FUR - Funzionario responsabile	Tamassia M.
<b>AN - ANNOTAZIONI</b>	
OSS - Osservazioni	Il fondo fotografico fa parte dei materiali dell'Eredità Bardini, acquisiti dallo Stato nel 1996. Trasferiti nel maggio 2000 da Villa Bardini e Palazzo Mozzi Bardini presso gli uffici e depositi della direzione

Eredità Bardini nel Lungarno Archibusieri, 2, dove sono rimasti fino all'ottobre 2010, prima di raggiungere l'attuale collocazione (non definitiva) presso l'ufficio Bardini in via della Ninna, 5.