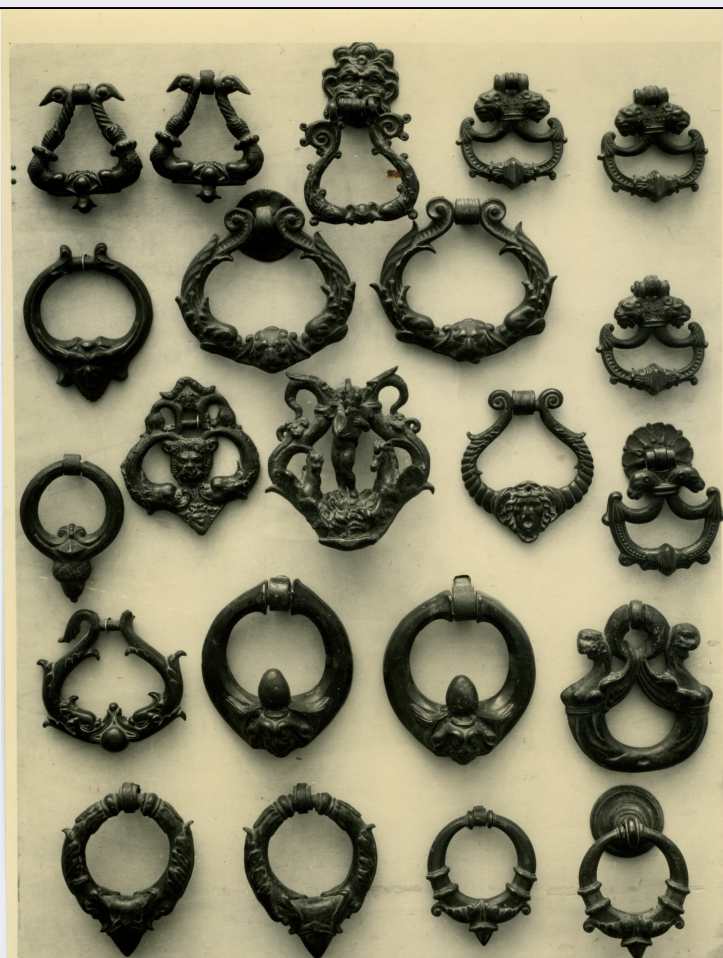


SCHEDA



CD - CODICI

TSK - Tipo Scheda F

LIR - Livello ricerca I

NCT - CODICE UNIVOCO

NCTR - Codice regione 09

NCTN - Numero catalogo
generale 00747767

ESC - Ente schedatore S156

ECP - Ente competente S156

RV - RELAZIONI

ROZ - Altre relazioni 0900747767

OG - OGGETTO

OGT - OGGETTO

OGTD - Definizione
dell'oggetto positivo

OGTB - Natura
biblioteconomica
dell'oggetto m

QNT - QUANTITA'

QNTN - Numero oggetti
/elementi 1

SG - SOGGETTO**SGT - SOGGETTO****SGTI - Identificazione**

battenti di porte

SGTD - Indicazioni sul soggetto

insieme di ventidue battenti di porta o picchiotti realizzati in ferro battuto o bronzo a fusione del tipo ad anello. Alcuni degli esemplari si presentano come coppie avendo la medesima decorazione. Fra i soggetti rappresentati il più ripetuto è quello dei delfini affrontati che troviamo in alcune varianti. Nella fila in basso ci sono quattro picchiotti con anello diamantato, uno degli emblemi medicei più diffusi. Interessanti i soggetti dei battenti al centro che presentano Nettuno fiancheggiato da cavalli marini e delfini affrontati con al centro una testa probabilmente una gorgone. I due soggetti erano molto diffusi nell'aria dell'Italia centro-orientale fra XV e XVI secolo, alcuni provenivano da importanti botteghe artistiche.

SGL - TITOLO**SGLA - Titolo attribuito**

ventidue battenti di porte del tipo ad anello in bronzo o ferro battuto

SGLS - Specifiche del titolo

del catalogatore

LC - LOCALIZZAZIONE GEOGRAFICO-AMMINISTRATIVA**PVC - LOCALIZZAZIONE GEOGRAFICO-AMMINISTRATIVA ATTUALE****PVCS - Stato**

Italia

PVCR - Regione

Toscana

PVCP - Provincia

FI

PVCC - Comune

Firenze

LDC - COLLOCAZIONE SPECIFICA**LDCT - Tipologia architettonica**

palazzo

LDCQ - Qualificazione

museo

LDCN - Denominazione

Palazzo Mozzi Bardini

LDCU - Denominazione spazio viabilistico

Piazza de' Mozzi, 2

LDCM - Denominazione raccolta

Museo e Galleria di Palazzo Mozzi-Bardini

UB - UBICAZIONE E DATI PATRIMONIALI**UBF - UBICAZIONE FOTO****UBFP - Fondo**

Archivio fotografico Eredità Bardini

INV - INVENTARIO**INVN - Numero inventario generale**

AFEB 800

INVD - Data inventariazione

2013

INVT - Numero inventario categoria

F.118.1

LA - ALTRE LOCALIZZAZIONI GEOGRAFICO-AMMINISTRATIVE**TCL - Tipo di localizzazione**

luogo di provenienza

PRV - LOCALIZZAZIONE GEOGRAFICO-AMMINISTRATIVA**PRVS - Stato**

Italia

PRVR - Regione

Toscana

PRVP - Provincia	FI
PRVC - Comune	Firenze
PRC - COLLOCAZIONE SPECIFICA	
PRCT - Tipologia architettonica	villa
PRCD - Denominazione	Villa Bardini
PRD - DATA	
PRDI - Data ingresso	1996
PRDU - Data uscita	2000
LA - ALTRE LOCALIZZAZIONI GEOGRAFICO-AMMINISTRATIVE	
TCL - Tipo di localizzazione	luogo di deposito
PRV - LOCALIZZAZIONE GEOGRAFICO-AMMINISTRATIVA	
PRVS - Stato	Italia
PRVR - Regione	Toscana
PRVP - Provincia	FI
PRVC - Comune	Firenze
PRC - COLLOCAZIONE SPECIFICA	
PRCT - Tipologia architettonica	palazzo
PRCQ - Qualificazione	uffici amministrativi
PRCS - Specifiche	uffici e depositi della direzione Eredità Bardini nel Lungarno Archibusieri, 2
PRD - DATA	
PRDI - Data ingresso	2000
PRDU - Data uscita	2010
LA - ALTRE LOCALIZZAZIONI GEOGRAFICO-AMMINISTRATIVE	
TCL - Tipo di localizzazione	luogo di deposito
PRV - LOCALIZZAZIONE GEOGRAFICO-AMMINISTRATIVA	
PRVS - Stato	Italia
PRVR - Regione	Toscana
PRVP - Provincia	FI
PRVC - Comune	Firenze
PRC - COLLOCAZIONE SPECIFICA	
PRCT - Tipologia architettonica	palazzo
PRCQ - Qualificazione	uffici amministrativi
PRCC - Complesso monumentale di appartenenza	complesso vasariano
PRCS - Specifiche	ufficio Bardini in via della Ninna, 5
PRD - DATA	
PRDI - Data ingresso	2010
DT - CRONOLOGIA	
DTZ - CRONOLOGIA GENERICA	

DTZG - Secolo	XX
DTZS - Frazione di secolo	prima metà
DTS - CRONOLOGIA SPECIFICA	
DTSI - Da	1900
DTSV - Validita'	ca
DTSF - A	1949
DTSL - Validita'	ca
DTM - MOTIVAZIONE CRONOLOGIA	
DTMM - Motivazione	analisi tecnico-formale
AU - DEFINIZIONE CULTURALE	
AUF - AUTORE DELLA FOTOGRAFIA	
AUFN - Nome scelto (autore personale)	anonimo
AUFA - Dati anagrafici /estremi cronologici	prima metà sec. XX
AUFR - Riferimento all'intervento	fotografo principale
AUFM - Motivazione dell'attribuzione	n.r. [non rilevabile]
MT - DATI TECNICI	
MTX - Indicazione di colore	BN
MTC - Materia e tecnica	gelatina ai sali d'argento/ carta
MIS - MISURE	
MISO - Tipo misure	supporto primario
MISU - Unita'	mm
MISA - Altezza	223
MISL - Larghezza	164
CO - CONSERVAZIONE	
STC - STATO DI CONSERVAZIONE	
STCC - Stato di conservazione	buono
DA - DATI ANALITICI	
DSO - Indicazioni sull'oggetto	busta gialla telata (cm 20,2 x 28,2). Sulla fronte si trova la scritta "BATTENTI DI PORTA BRONZO E FERRO BATTUTO" eseguita a penna blu con caratteri capitali. All'interno si trovano sette fotografie di battenti, corredate da un inventario cartaceo dove sono riportati i dati tecnici e la stima di ogni singolo pezzo suddiviso secondo la fotografia di appartenenza che viene individuata attraverso una lettera.
TU - CONDIZIONE GIURIDICA E VINCOLI	
ACQ - ACQUISIZIONE	
ACQT - Tipo acquisizione	acquisto
ACQN - Nome	Bardini Ugo
ACQD - Data acquisizione	1996
ACQL - Luogo acquisizione	FI/ Firenze
CDG - CONDIZIONE GIURIDICA	

CDGG - Indicazione generica	proprietà Stato
CDGS - Indicazione specifica	Ministero dei beni e delle attività culturali e del turismo
DO - FONTI E DOCUMENTI DI RIFERIMENTO	
FTA - DOCUMENTAZIONE FOTOGRAFICA	
FTAX - Genere	documentazione allegata
FTAP - Tipo	fotografia digitale
FTAN - Codice identificativo	UC15715
FTA - DOCUMENTAZIONE FOTOGRAFICA	
FTAX - Genere	documentazione allegata
FTAP - Tipo	fotografia digitale
FTAN - Codice identificativo	UC15716
AD - ACCESSO AI DATI	
ADS - SPECIFICHE DI ACCESSO AI DATI	
ADSP - Profilo di accesso	1
ADSM - Motivazione	scheda contenente dati liberamente accessibili
CM - COMPILAZIONE	
CMP - COMPILAZIONE	
CMPD - Data	2013
CMPN - Nome	Barlacchi S.
FUR - Funzionario responsabile	Tamassia M.
AN - ANNOTAZIONI	
OSS - Osservazioni	Il fondo fotografico fa parte dei materiali dell'Eredità Bardini, acquisiti dallo Stato nel 1996. Trasferiti nel maggio 2000 da Villa Bardini e Palazzo Mozzi Bardini presso gli uffici e depositi della direzione Eredità Bardini nel Lungarno Archibusieri, 2, dove sono rimasti fino all'ottobre 2010, prima di raggiungere l'attuale collocazione (non definitiva) presso l'ufficio Bardini in via della Ninna, 5.