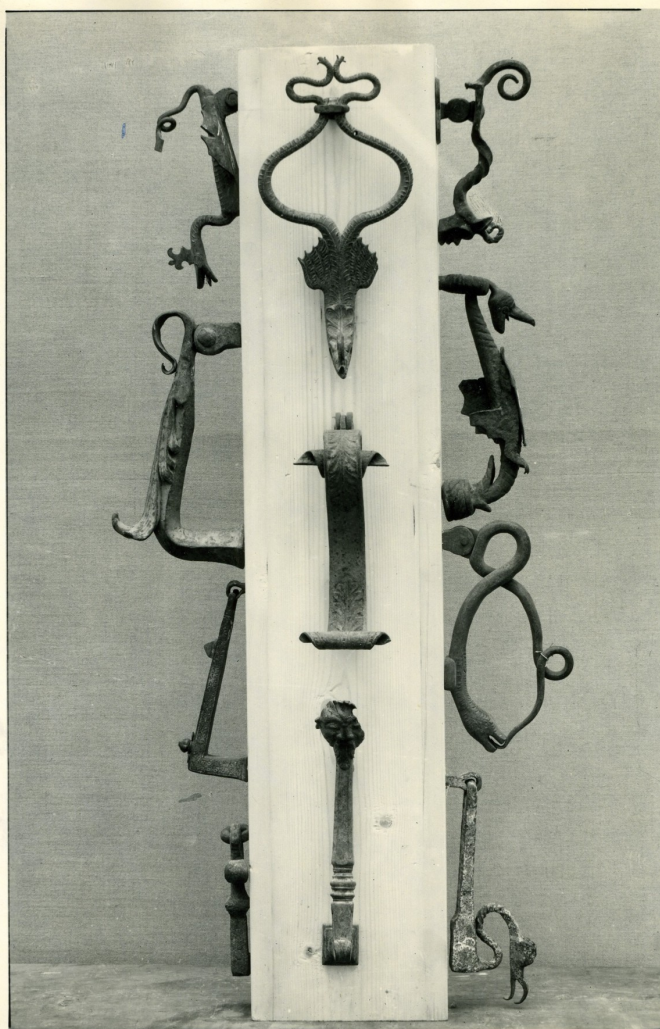


SCHEDA



CD - CODICI

TSK - Tipo Scheda	F
LIR - Livello ricerca	I
NCT - CODICE UNIVOCO	
NCTR - Codice regione	09
NCTN - Numero catalogo generale	00747774
ESC - Ente schedatore	S156
ECP - Ente competente	S156

RV - RELAZIONI

ROZ - Altre relazioni	0900747773
-----------------------	------------

OG - OGGETTO

OGT - OGGETTO

OGTD - Definizione dell'oggetto	positivo
OGTB - Natura biblioteconomica dell'oggetto	m

QNT - QUANTITA'

QNTN - Numero oggetti /elementi	1
SG - SOGGETTO	
SGT - SOGGETTO	
SGTI - Identificazione	battenti di porte
SGTD - Indicazioni sul soggetto	insieme di undici martelli da porta in ferro battuto. Sono disposti verticalmente su un supporto ligneo. La decorazione sembra ispirarsi alla loro forma allungata e mossa dando adito alla creazione di draghi e creature mostruose che esalta la loro funzione. Altri presentano volute con terminali a foglia che esaltano la forma e la funzione senza soluzione di continuità. La superficie è decorata ad incisione.
SGL - TITOLO	
SGLA - Titolo attribuito	undici battenti di porte in ferro battuto o bronzo
SGLS - Specifiche del titolo	del catalogatore
LC - LOCALIZZAZIONE GEOGRAFICO-AMMINISTRATIVA	
PVC - LOCALIZZAZIONE GEOGRAFICO-AMMINISTRATIVA ATTUALE	
PVCS - Stato	Italia
PVCR - Regione	Toscana
PVCP - Provincia	FI
PVCC - Comune	Firenze
LDC - COLLOCAZIONE SPECIFICA	
LDCT - Tipologia architettonica	palazzo
LDCQ - Qualificazione	museo
LDCN - Denominazione	Palazzo Mozzi Bardini
LDCU - Denominazione spazio viabilistico	Piazza de' Mozzi, 2
LDCM - Denominazione raccolta	Museo e Galleria di Palazzo Mozzi-Bardini
UB - UBICAZIONE E DATI PATRIMONIALI	
UBF - UBICAZIONE FOTO	
UBFP - Fondo	Archivio fotografico Eredità Bardini
INV - INVENTARIO	
INVN - Numero inventario generale	AFEB 807
INVD - Data inventariazione	2013
INVT - Numero inventario categoria	F.119.1
LA - ALTRE LOCALIZZAZIONI GEOGRAFICO-AMMINISTRATIVE	
TCL - Tipo di localizzazione	luogo di provenienza
PRV - LOCALIZZAZIONE GEOGRAFICO-AMMINISTRATIVA	
PRVS - Stato	Italia
PRVR - Regione	Toscana
PRVP - Provincia	FI
PRVC - Comune	Firenze

PRC - COLLOCAZIONE SPECIFICA

**PRCT - Tipologia
architettonica** villa

PRCD - Denominazione Villa Bardini

PRD - DATA

PRDI - Data ingresso 1996

PRDU - Data uscita 2000

LA - ALTRE LOCALIZZAZIONI GEOGRAFICO-AMMINISTRATIVE

TCL - Tipo di localizzazione luogo di deposito

PRV - LOCALIZZAZIONE GEOGRAFICO-AMMINISTRATIVA

PRVS - Stato Italia

PRVR - Regione Toscana

PRVP - Provincia FI

PRVC - Comune Firenze

PRC - COLLOCAZIONE SPECIFICA

**PRCT - Tipologia
architettonica** palazzo

PRCQ - Qualificazione uffici amministrativi

PRCS - Specifiche uffici e depositi della direzione Eredità Bardini nel Lungarno Archibusieri, 2

PRD - DATA

PRDI - Data ingresso 2000

PRDU - Data uscita 2010

LA - ALTRE LOCALIZZAZIONI GEOGRAFICO-AMMINISTRATIVE

TCL - Tipo di localizzazione luogo di deposito

PRV - LOCALIZZAZIONE GEOGRAFICO-AMMINISTRATIVA

PRVS - Stato Italia

PRVR - Regione Toscana

PRVP - Provincia FI

PRVC - Comune Firenze

PRC - COLLOCAZIONE SPECIFICA

**PRCT - Tipologia
architettonica** palazzo

PRCQ - Qualificazione uffici amministrativi

**PRCC - Complesso
monumentale di
appartenenza** complesso vasariano

PRCS - Specifiche ufficio Bardini in via della Ninna, 5

PRD - DATA

PRDI - Data ingresso 2010

DT - CRONOLOGIA**DTZ - CRONOLOGIA GENERICA**

DTZG - Secolo XX

DTZS - Frazione di secolo prima metà

DTS - CRONOLOGIA SPECIFICA

DTSI - Da	1900
DTSV - Validita'	ca
DTSF - A	1949
DTSL - Validita'	ca

DTM - MOTIVAZIONE CRONOLOGIA

DTMM - Motivazione	analisi tecnico-formale
---------------------------	-------------------------

AU - DEFINIZIONE CULTURALE**AUF - AUTORE DELLA FOTOGRAFIA**

AUFN - Nome scelto (autore personale)	anonimo
AUFA - Dati anagrafici /estremi cronologici	prima metà sec. XX
AUFR - Riferimento all'intervento	fotografo principale
AUFM - Motivazione dell'attribuzione	n.r. [non rilevabile]

RO - RAPPORTO**ROF - RAPPORTO OPERA INIZIALE/FINALE**

ROFF - Stadio opera	positivo
ROFO - Opera iniziale /finale	negativo
ROFC - Collocazione opera iniziale/finale	09/ FI/ Firenze/ Ufficio Direzione Eredità Bardini/ Archivio Fotografico Eredità Bardini
ROFI - Inventario opera iniziale/finale	AFEB N.V. 1072

MT - DATI TECNICI

MTX - Indicazione di colore	BN
MTC - Materia e tecnica	gelatina ai sali d'argento/ carta

MIS - MISURE

MISO - Tipo misure	supporto primario
MISU - Unita'	mm
MISA - Altezza	233
MISL - Larghezza	158

CO - CONSERVAZIONE**STC - STATO DI CONSERVAZIONE**

STCC - Stato di conservazione	buono
--------------------------------------	-------

DA - DATI ANALITICI

DSO - Indicazioni sull'oggetto	busta gialla telata (cm 20,4 x 28,2). Sulla fronte si trova la scritta "BATTENTI DI PORTE" eseguita a penna blu con caratteri capitali. All'interno si trovano sette fotografie di battenti
---------------------------------------	---

TU - CONDIZIONE GIURIDICA E VINCOLI**ACQ - ACQUISIZIONE**

ACQT - Tipo acquisizione	acquisto
---------------------------------	----------

ACQN - Nome	Bardini Ugo
ACQD - Data acquisizione	1996
ACQL - Luogo acquisizione	FI/ Firenze
CDG - CONDIZIONE GIURIDICA	
CDGG - Indicazione generica	proprietà Stato
CDGS - Indicazione specifica	Ministero dei beni e delle attività culturali e del turismo
DO - FONTI E DOCUMENTI DI RIFERIMENTO	
FTA - DOCUMENTAZIONE FOTOGRAFICA	
FTAX - Genere	documentazione allegata
FTAP - Tipo	fotografia digitale
FTAN - Codice identificativo	UC15729
AD - ACCESSO AI DATI	
ADS - SPECIFICHE DI ACCESSO AI DATI	
ADSP - Profilo di accesso	1
ADSM - Motivazione	scheda contenente dati liberamente accessibili
CM - COMPILAZIONE	
CMP - COMPILAZIONE	
CMPD - Data	2013
CMPN - Nome	Barlacchi S.
FUR - Funzionario responsabile	Tamassia M.
AN - ANNOTAZIONI	
OSS - Osservazioni	Il fondo fotografico fa parte dei materiali dell'Eredità Bardini, acquisiti dallo Stato nel 1996. Trasferiti nel maggio 2000 da Villa Bardini e Palazzo Mozzi Bardini presso gli uffici e depositi della direzione Eredità Bardini nel Lungarno Archibusieri, 2, dove sono rimasti fino all'ottobre 2010, prima di raggiungere l'attuale collocazione (non definitiva) presso l'ufficio Bardini in via della Ninna, 5.